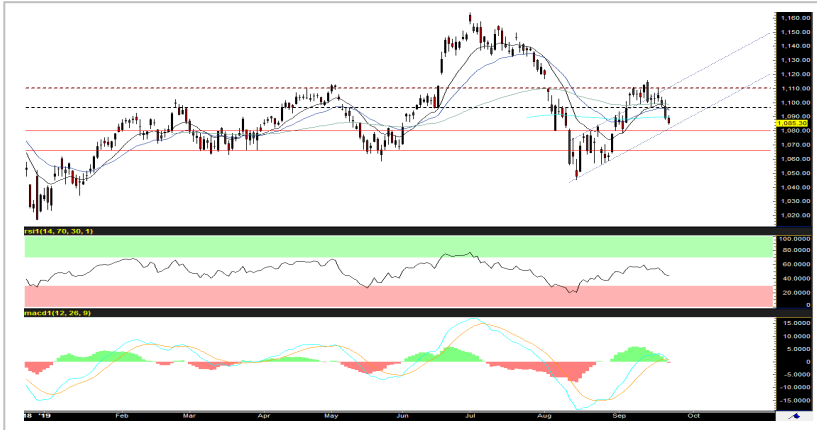


SET 50 Index Future (Afternoon)



Source: Bisnews

Recommendation

WAIT & SEE

Open	-
Stop loss	-
Target	-
TRADING RANGE	
Support	1082 / 1080
Resistance	1095 / 1096

ระยะสั้นพักตัวสู่แนวรับ 1080 จุด หากรับไม่อยู่คาดลงลึกถึง 1065-1070

ตลาดภาคเช้าปรับตัวลงต่อหลังได้รับจิตวิทยาเชิงลบจากตัวเลขส่งออกที่ชะลอลงสูงกว่าคาด ซึ่งสวนทางกับตลาดภูมิภาคเอเชียที่ส่วนใหญ่เคลื่อนไหวอยู่ในแดนบวก โดยเราประเมินจุดวัดใจอยู่ที่ 1080 จุด หากรับไม่อยู่ จะเป็นการเปิด downside ลงทดสอบแนวรับถัดไปที่บริเวณ 1065-1070 จุด ทั้งนี้ เรางดการเปิดสถานะใหม่ในระยะสั้นเพื่อรอประเมินสถานการณ์

กลยุทธ์: Wait & See

นักวิเคราะห์สัญญาซื้อขาย

ลวงหน้า

ชัยวัฒน์ อาศิระวิชัย

02-659-8301

นักวิเคราะห์หลักทรัพย์,
ผู้ช่วยนักวิเคราะห์สัญญาซื้อขาย

ลวงหน้า

ทรรดิน กลิ่นถนอม

02-659-8025

Recommend Portfolio

Date	Symbol	Order	Price	Point change	Status
20 September 19	S50U19	-	-	-	-

รายงานฉบับนี้จัดทำขึ้นโดยข้อมูลเท่าที่ปรากฏและเชื่อว่าเป็นที่น่าเชื่อถือได้แต่ไม่ถือเป็นการยืนยันความถูกต้องและความสมบูรณ์ของข้อมูลใดๆ โดยบริษัทหลักทรัพย์ ยูโอบี เคียฮัน (ประเทศไทย) จำกัด (มหาชน) ผู้จัดทำขอสงวนสิทธิ์ในการเปลี่ยนแปลงความเห็นหรือประมาณการณต่างๆที่ปรากฏในรายงานฉบับนี้ โดยไม่ต้องแจ้งล่วงหน้า รายงานฉบับนี้มีวัตถุประสงค์เพื่อใช้ประกอบการตัดสินใจของนักลงทุน โดยไม่ได้เป็นการชี้นำ ชักชวนให้นักลงทุนทำการซื้อหรือขายหลักทรัพย์ หรือตราสารทางการเงินใดๆ ที่ปรากฏในรายงาน