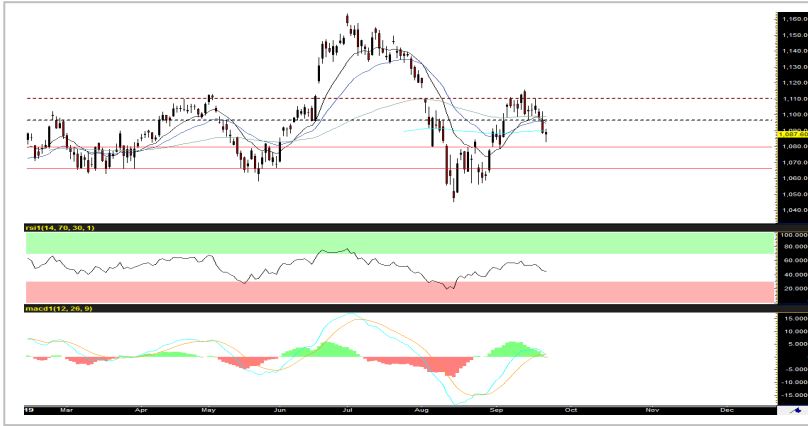


## SET 50 Index Future (Morning)



Source: Bisnews

### Recommendation

**LONG**

Open Long	1070-1065
Stop loss	<1060
Target	1080-1090
TRADING RANGE	
Support	1080 / 1070
Resistance	1095 / 1100

### ยังมีความเสี่ยงทางลง รอเปิด Long เมื่ออ่อนตัว

เราประเมิน S50U19 ยังมีความเสี่ยงทางลงจากการขาดปัจจัยบวกใหม่และข้อพิพาททางการค้าที่มีความไม่แน่นอนเพิ่มสูงขึ้น. กรณีหลุดแนวรับ 1080 จุด จะเป็นการเปิด downside ลงทดสอบ 1610-1600 ซึ่งจะเป็นจุดเสี่ยงซื้อสำคัญในรอบนี้ เน้นกลยุทธ์ Lon เมื่ออ่อนตัว (Buy on dip)

ประเด็นสำคัญของตลาดหุ้นไทยสัปดาห์นี้จะอยู่ที่การประชุม กนง. วันที่ 25 ก.ย. ว่าจะมีการปรับลดอัตราดอกเบี้ยนโยบายลงต่ออีกหรือไม่หลังจากลดไปแล้ว 25bp ในการประชุมครั้งก่อน (ปัจจุบันอยู่ที่ 1.50%) กรณีลดจริงเชื่อว่าจะเป็นปัจจัยบวกต่อตลาดหุ้นไทยให้เริ่มตั้งหลักได้

**กลยุทธ์:** รอเปิดสถานะ Long ที่บริเวณ 1070-1065 จุด โดยมีเป้าหมายการทำกำไรอยู่ที่ 1080-1090 จุด ตัดขาดทุนที่ระดับดัชนี <1060 จุด

นักวิเคราะห์สัญญาซื้อขาย

ลวงหน้า

ชัยวัฒน์ อาศิระวิชัย

02-659-8301

นักวิเคราะห์หลักทรัพย์,  
ผู้ช่วยนักวิเคราะห์สัญญาซื้อขาย

ชายลวงหน้า

ทรรดิน กลิ่นถนอม

02-659-8025

### Recommend Portfolio

Date	Symbol	Order	Price	Point change	Status
23 September 19	S50U19	Open Long	1070-1065	-	Pending

รายงานฉบับนี้จัดทำขึ้นโดยข้อมูลเท่าที่ปรากฏและเชื่อว่าเป็นที่น่าเชื่อถือได้แต่ไม่ถือเป็นการยืนยันความถูกต้องและความสมบูรณ์ของข้อมูลนั้นๆ โดยบริษัทหลักทรัพย์ ยูโอบี เคียม(ประเทศไทย) จำกัด (มหาชน) ผู้จัดทำ ขอสงวนสิทธิ์ในการเปลี่ยนแปลงความเห็นหรือเหตุการณ์ต่างๆที่ปรากฏในรายงานฉบับนี้ โดยไม่ต้องแจ้งล่วงหน้า รายงานฉบับนี้มีวัตถุประสงค์เพื่อใช้ประกอบการตัดสินใจของนักลงทุน โดยไม่ได้เป็นการชี้นำ ชักชวนให้นักลงทุนทำการซื้อหรือขายหลักทรัพย์ หรือตราสารทางการเงินใดๆ ที่ปรากฏในรายงาน

## Index Futures Focus

SET50 Index Futures	Contract Month	Settle Price			Open Interest								
		20-Sep-19	19-Sep-19	Change	20-Sep-19	(+/-)	19-Sep-19	(+/-)	18-Sep-19	(+/-)	17-Sep-19	(+/-)	16-Sep-19
S50U19	Sep 2019	1,087.60	1,088.60	-1 -0.09 %	246,321	-2.69 %	253,122	-2.95 %	260,809	0.37 %	259,844	1.36 %	256,364
S50V19	Oct 2019	1,084.00	1,089.00	-5 -0.46 %	33	6.45 %	31	-26.19 %	42	-2.33 %	43	-2.27 %	44
S50X19	Nov 2019	1,084.90	1,085.90	-1 -0.09 %	14	7.69 %	13	-7.14 %	14	-6.67 %	15	15.38 %	13
S50Z19	Dec 2019	1,086.90	1,088.70	-1.8 -0.17 %	82,324	7.34 %	76,693	9.00 %	70,361	13.36 %	62,068	2.29 %	60,677
S50H20	Mar 2020	1,084.70	1,086.00	-1.3 -0.12 %	14,842	11.94 %	13,259	12.65 %	11,770	4.65 %	11,247	2.53 %	10,970
S50M20	Jun 2020	1,080.40	1,081.80	-1.4 -0.13 %	6,311	-0.69 %	6,355	-0.27 %	6,372	0.00 %	6,372	-1.21 %	6,450

## Block Trade Focus

### Most Active Volume(Contract)

Single Stock Futures	Contract Month	* Volume (Contract)	Settle Price			Open Interest								
			20-Sep-19	19-Sep-19	Change	20-Sep-19	(+/-)	19-Sep-19	(+/-)	18-Sep-19	(+/-)	17-Sep-19	(+/-)	16-Sep-19
SIRIH20	Mar 2020	30,775	1.27	1.30	-0.03 -2.31 %	335,650	3.30 %	324,918	13.25 %	286,911	0.18 %	286,386	15.77 %	247,379
SIRIZ19	Dec 2019	16,021	1.28	1.31	-0.03 -2.29 %	105,132	0.01 %	105,125	0.49 %	104,610	1.00 %	103,579	-0.47 %	104,072
SIRIU19	Sep 2019	15,203	1.28	1.31	-0.03 -2.29 %	7,997	-65.53 %	23,198	-59.44 %	57,197	0.04 %	57,172	-40.55 %	96,170
WHAZ19	Dec 2019	10,042	4.65	4.71	-0.06 -1.27 %	51,929	6.13 %	48,928	-1.64 %	49,746	1.01 %	49,250	0.00 %	49,248
CPALLM20	Jun 2020	9,000	81.41	81.72	-0.31 -0.38 %	7,966	-30.53 %	11,466	0.00 %	11,466	3.61 %	11,066	35.51 %	8,166
TRUEZ19	Dec 2019	7,837	5.44	5.44	0.00 0.00 %	49,613	8.13 %	45,882	1.49 %	45,210	3.74 %	43,582	-1.11 %	44,070
BTSZ19	Dec 2019	7,036	13.56	13.49	0.07 0.52 %	38,749	5.55 %	36,713	5.76 %	34,713	1.46 %	34,213	0.01 %	34,210
BANPUZ19	Dec 2019	5,819	11.70	11.79	-0.09 -0.76 %	27,396	-6.62 %	29,338	-11.50 %	33,151	1.78 %	32,572	0.44 %	32,428
PTGZ19	Dec 2019	5,798	17.50	18.80	-1.30 -6.91 %	6,311	-20.73 %	7,961	1.10 %	7,874	-0.03 %	7,876	-2.93 %	8,114
ITDZ19	Dec 2019	4,764	1.96	1.99	-0.03 -1.51 %	15,283	32.24 %	11,557	0.29 %	11,524	15.66 %	9,964	0.04 %	9,960

### Most Active OI (Contract)

Single Stock Futures	Contract Month	Volume (Contract)	* Open Interest						Settle Price					
			*20-Sep-19	(+/-)	19-Sep-19	(+/-)	18-Sep-19	(+/-)	17-Sep-19	(+/-)	16-Sep-19	20-Sep-19	19-Sep-19	Change
SIRIH20	Mar 2020	30,775	335,650	3.30 %	324,918	13.25 %	286,911	0.18 %	286,386	15.77 %	247,379	1.27	1.30	-0.03 -2.3 %
JASU19	Sep 2019	4,624	234,095	0.52 %	232,888	1.59 %	229,249	2.23 %	224,245	-5.69 %	237,765	6.23	6.22	0.01 0.16 %
QHZ19	Dec 2019	2,275	118,251	-0.71 %	119,102	1.93 %	116,846	-0.42 %	117,341	0.60 %	116,639	2.70	2.70	0 0 %
SIRIZ19	Dec 2019	16,021	105,132	0.01 %	105,125	0.49 %	104,610	1.00 %	103,579	-0.47 %	104,072	1.28	1.31	-0.03 -2.3 %
JASZ19	Dec 2019	2,059	101,571	2.01 %	99,572	1.03 %	98,555	1.03 %	97,554	3.19 %	94,538	5.78	5.81	-0.03 -0.5 %
BLANDZ19	Dec 2019	616	85,892	0.62 %	85,365	-1.71 %	86,850	-0.48 %	87,265	-0.07 %	87,325	1.53	1.53	0 0 %
TRUEH20	Mar 2020	538	74,586	0.73 %	74,048	0.79 %	73,464	0.00 %	73,462	1.38 %	72,461	5.52	5.52	0 0 %
TMBZ19	Dec 2019	826	64,004	-0.98 %	64,635	41.67 %	45,625	0.42 %	45,433	1.28 %	44,860	1.73	1.71	0.02 1.17 %
IRPCZ19	Dec 2019	3,097	55,415	5.86 %	52,345	6.54 %	49,130	1.19 %	48,552	9.35 %	44,399	3.69	3.68	0.01 0.27 %
WHAZ19	Dec 2019	10,042	51,929	6.13 %	48,928	-1.64 %	49,746	1.01 %	49,250	0.00 %	49,248	4.65	4.71	-0.06 -1.3 %

## Block Trade Focus

### Top Gainer (Underlying)

Stock	Close	Change	
		(Baht)	(%)
IVL	33.00	1.25	3.94
TMB	1.76	0.06	3.53
MINT	37.00	0.75	2.07
INTUCH	67.75	1.25	1.88
PTTGC	53.50	0.75	1.42
HMPRO	17.30	0.20	1.17
KTB	17.60	0.20	1.15
CPN	66.75	0.75	1.14
BANPU	11.70	0.10	0.86
BTS	13.40	0.10	0.75

### Top Loss (Underlying)

Stock	Close	Change	
		(Baht)	(%)
PRM	7.75	-0.55	-6.63
PTG	17.50	-1.20	-6.42
BH	127.00	-5.50	-4.15
BEAUTY	2.48	-0.10	-3.88
BEC	7.75	-0.30	-3.73
S	3.12	-0.12	-3.70
THANI	6.90	-0.25	-3.50
SAMART	8.70	-0.30	-3.33
AEONTS	204.00	-7.00	-3.32
EGCO	343.00	-11.00	-3.11

## TFEX Trade Value by Investor Type

### SET50 Index Futures

Date	Foreign Investor			Local Institutions			Local Investor			Total	
	Long	Short	Net	Long	Short	Net	Long	Short	Net	Volume	OI
20/09/2019	64,917	51,257	13,660	42,571	47,538	-4,967	95,096	103,789	-8,693	202,584	349,845

### Precious Metal Futures

Date	Foreign Investor			Local Institutions			Local Investor			Total	
	Long	Short	Net	Long	Short	Net	Long	Short	Net	Volume	OI
20/09/2019	5,750	5,648	102	8,044	7,478	566	16,605	17,273	-668	30,399	65,551