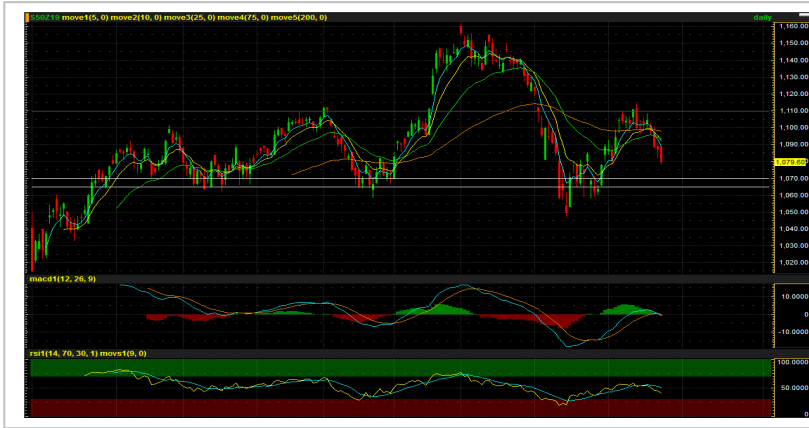


SET 50 Index Future (Morning)



Source: Bisnews

Recommendation

LONG

Open Long	1070-1065
Stop loss	<1060
Target	1080-1090
TRADING RANGE	
Support	1080 / 1070
Resistance	1095 / 1100

ดัชนีเริ่มเข้าใกล้โซนซื้อสำคัญ แนะนำเปิด Long

เราประเมินว่านักลงทุนจะยังคงให้น้ำหนักต่อประเด็นความเสี่ยงเศรษฐกิจโลกถดถอยมากกว่าแค่การนัดคุยกันของจีน-สหรัฐฯ. เนื่องจากเป็นสิ่งที่เห็นได้ชัดเจนสุดในตอนนี้อยู่เมื่อเทียบกับผลเจรจากราคาที่มีความไม่แน่นอนสูง ขณะที่ การประกาศซื้อสินค้าเกษตรจากสหรัฐฯ ปริมาณ 3 แสนตัน ไม่ได้ส่งผลกระทบต่อจิตวิทยาตลาดมากเมื่อพิจารณาจากคำพูดของทรัมป์ในช่วงก่อนหน้านี้ที่ระบุว่า การสั่งซื้อสินค้าเกษตรไม่เพียงพอต่อการที่ทั้งสองฝ่ายจะสามารถบรรลุข้อตกลง + ทรัมป์ไม่เร่งรีบในการบรรลุข้อตกลง การค้ากับจีนจนกว่าจะถึงการเลือกตั้งประธานาธิบดีสหรัฐฯ ในปีหน้า ประกอบกับ ความเป็นไปได้ที่ กนง. อาจไม่ปรับลดอัตราดอกเบี้ยในการประชุมสัปดาห์นี้ เชื่อว่าจะเป็นปัจจัยที่ทำให้ S50Z19 ยังมีโอกาสแกว่งลงได้ต่อ โดยเรากำหนดแนวรับที่ 1070-1065 จุด เป็นจุดเสี่ยงซื้อ (Long) สำคัญ

***SET อาจได้แรงเสริมจาก window dressing สัปดาห์นี้

กลยุทธ์: รอเปิดสถานะ Long ที่บริเวณ 1070-1065 จุด โดยมีเป้าหมายการทำกำไรอยู่ที่ 1080-1090 จุด ตัดขาดทุนที่ระดับดัชนี <1060 จุด

นักวิเคราะห์สัญญาซื้อขาย
ล่วงหน้า

ชัยวัฒน์ อาศิระวิชัย

02-659-8301

นักวิเคราะห์หลักทรัพย์,
ผู้ช่วยนักวิเคราะห์สัญญาซื้อขาย
ล่วงหน้า

ทรรดิน กลิ่นถนอม

02-659-8025

Recommend Portfolio

Date	Symbol	Order	Price	Point change	Status
24 September 19	S50Z19	Open Long	1070-1065	-	Pending

รายงานฉบับนี้จัดทำขึ้นโดยข้อมูลเท่าที่ปรากฏและเชื่อว่าเป็นที่น่าเชื่อถือได้แต่ไม่ถือเป็นการยืนยันความถูกต้องและความสมบูรณ์ของข้อมูลใดๆ โดยบริษัทหลักทรัพย์ ยูโอบี เคียม (ประเทศไทย) จำกัด (มหาชน) ผู้จัดทำ ขอสงวนสิทธิ์ในการเปลี่ยนแปลงความเห็นหรือประมาณการต่างที่ปรากฏในรายงานฉบับนี้ โดยไม่ต้องแจ้งล่วงหน้า รายงานฉบับนี้มีวัตถุประสงค์เพื่อใช้ประกอบการตัดสินใจของนักลงทุน โดยไม่ได้เป็นการชี้นำ ชักชวนให้นักลงทุนทำการซื้อหรือขายหลักทรัพย์ หรือตราสารทางการเงินใดๆ ที่ปรากฏในรายงาน

Index Futures Focus

SET50 Index Futures	Contract Month	Settle Price			Open Interest								
		23-Sep-19	20-Sep-19	Change	23-Sep-19	(+/-)	20-Sep-19	(+/-)	19-Sep-19	(+/-)	18-Sep-19	(+/-)	17-Sep-19
S50U19	Sep 2019	1,079.20	1,087.60	-8.4 -0.77 %	234,645	-4.74 %	246,321	-2.69 %	253,122	-2.95 %	260,809	0.37 %	259,844
S50V19	Oct 2019	1,077.70	1,084.00	-6.3 -0.58 %	31	-6.06 %	33	6.45 %	31	-26.19 %	42	-2.33 %	43
S50X19	Nov 2019	1,076.50	1,084.90	-8.4 -0.77 %	11	-21.43 %	14	7.69 %	13	-7.14 %	14	-6.67 %	15
S50Z19	Dec 2019	1,079.60	1,086.90	-7.3 -0.67 %	88,870	7.95 %	82,324	7.34 %	76,693	9.00 %	70,361	13.36 %	62,068
S50H20	Mar 2020	1,077.30	1,084.70	-7.4 -0.68 %	16,064	8.23 %	14,842	11.94 %	13,259	12.65 %	11,770	4.65 %	11,247
S50M20	Jun 2020	1,073.20	1,080.40	-7.2 -0.67 %	6,177	-2.12 %	6,311	-0.69 %	6,355	-0.27 %	6,372	0.00 %	6,372

Block Trade Focus

Most Active Volume(Contract)

Single Stock Futures	Contract Month	* Volume (Contract)	Settle Price			Open Interest								
			23-Sep-19	20-Sep-19	Change	23-Sep-19	(+/-)	20-Sep-19	(+/-)	19-Sep-19	(+/-)	18-Sep-19	(+/-)	17-Sep-19
TRUEH20	Mar 2020	25,181	5.26	5.52	-0.26 -4.71 %	74,685	0.13 %	74,586	0.73 %	74,048	0.79 %	73,464	0.00 %	73,462
JASZ19	Dec 2019	22,133	5.96	5.78	0.18 3.11 %	118,650	16.81 %	101,571	2.01 %	99,572	1.03 %	98,555	1.03 %	97,554
TRUEZ19	Dec 2019	11,872	5.28	5.44	-0.16 -2.94 %	56,744	14.37 %	49,613	8.13 %	45,882	1.49 %	45,210	3.74 %	43,582
GUNKULU19	Sep 2019	11,009	3.03	3.02	0.01 0.33 %	8,884	-10.20 %	9,893	-7.80 %	10,730	-8.53 %	11,730	-17.56 %	14,228
JASU19	Sep 2019	10,561	6.37	6.23	0.14 2.25 %	232,344	-0.75 %	234,095	0.52 %	232,888	1.59 %	229,249	2.23 %	224,245
TMBH20	Mar 2020	10,006	1.67	1.70	-0.03 -1.76 %	11,513	-46.48 %	21,511	0.00 %	21,511	4.88 %	20,511	0.00 %	20,511
CPALLM20	Jun 2020	9,800	80.45	81.41	-0.96 -1.18 %	1,566	-80.34 %	7,966	-30.53 %	11,466	0.00 %	11,466	3.61 %	11,066
TMBZ19	Dec 2019	9,095	1.53	1.73	-0.20 -11.56 %	57,444	-10.25 %	64,004	-0.98 %	64,635	41.67 %	45,625	0.42 %	45,433
TMBU19	Sep 2019	8,331	1.69	1.72	-0.03 -1.74 %	26,416	-22.02 %	33,877	2.29 %	33,117	-46.32 %	61,694	-1.45 %	62,601
PRMZ19	Dec 2019	7,848	7.59	8.18	-0.59 -7.21 %	38,015	5.07 %	36,182	-2.51 %	37,115	1.37 %	36,615	0.00 %	36,615

Most Active OI (Contract)

Single Stock Futures	Contract Month	Volume (Contract)	* Open Interest						Settle Price					
			*23-Sep-19	(+/-)	20-Sep-19	(+/-)	19-Sep-19	(+/-)	18-Sep-19	(+/-)	17-Sep-19	23-Sep-19	20-Sep-19	Change
SIRIH20	Mar 2020	558	336,206	0.17 %	335,650	3.30 %	324,918	13.25 %	286,911	0.18 %	286,386	1.30	1.27	0.03 2.36 %
JASU19	Sep 2019	10,561	232,344	-0.75 %	234,095	0.52 %	232,888	1.59 %	229,249	2.23 %	224,245	6.37	6.23	0.1 2.25 %
JASZ19	Dec 2019	22,133	118,650	16.81 %	101,571	2.01 %	99,572	1.03 %	98,555	1.03 %	97,554	5.96	5.78	0.2 3.11 %
QHZ19	Dec 2019	41	118,282	0.03 %	118,251	-0.71 %	119,102	1.93 %	116,846	-0.42 %	117,341	2.65	2.70	-0.05 -1.9 %
SIRIZ19	Dec 2019	513	104,631	-0.48 %	105,132	0.01 %	105,125	0.49 %	104,610	1.00 %	103,579	1.26	1.28	-0.02 -1.6 %
BLANDZ19	Dec 2019	4,530	89,393	4.08 %	85,892	0.62 %	85,365	-1.71 %	86,850	-0.48 %	87,265	1.48	1.53	-0.05 -3.3 %
TRUEH20	Mar 2020	25,181	74,685	0.13 %	74,586	0.73 %	74,048	0.79 %	73,464	0.00 %	73,462	5.26	5.52	-0.3 -4.7 %
TMBZ19	Dec 2019	9,095	57,444	-10.25 %	64,004	-0.98 %	64,635	41.67 %	45,625	0.42 %	45,433	1.53	1.73	-0.2 -12 %
TRUEZ19	Dec 2019	11,872	56,744	14.37 %	49,613	8.13 %	45,882	1.49 %	45,210	3.74 %	43,582	5.28	5.44	-0.2 -2.9 %
IRPCZ19	Dec 2019	5,078	55,415	0.00 %	55,415	5.86 %	52,345	6.54 %	49,130	1.19 %	48,552	3.73	3.69	0.04 1.08 %

Block Trade Focus

Top Gainer (Underlying)

Stock	Close	Change	
		(Baht)	(%)
JAS	6.40	0.20	3.23
ERW	5.70	0.15	2.70
CKP	5.80	0.15	2.65
KCE	17.50	0.40	2.34
STPI	6.90	0.15	2.22
SGP	8.75	0.15	1.74
TOP	69.50	1.00	1.46
RS	15.70	0.20	1.29
IRPC	3.70	0.04	1.09
PTTGC	54.00	0.50	0.93

Top Loss (Underlying)

Stock	Close	Change	
		(Baht)	(%)
INTUCH	63.75	-4.00	-5.90
ADVANC	211.00	-11.00	-4.95
BEAUTY	2.36	-0.12	-4.84
TRUE	5.25	-0.20	-3.67
KTC	41.25	-1.50	-3.51
PLANB	8.40	-0.30	-3.45
AEONTS	197.50	-6.50	-3.19
TMB	1.71	-0.05	-2.84
TISCO	97.25	-2.75	-2.75
MAJOR	22.40	-0.60	-2.61

TFEX Trade Value by Investor Type

SET50 Index Futures

Date	Foreign Investor			Local Institutions			Local Investor			Total	
	Long	Short	Net	Long	Short	Net	Long	Short	Net	Volume	OI
23/09/2019	47,188	58,869	-11,681	37,594	38,949	-1,355	97,043	84,007	13,036	181,825	345,798

Precious Metal Futures

Date	Foreign Investor			Local Institutions			Local Investor			Total	
	Long	Short	Net	Long	Short	Net	Long	Short	Net	Volume	OI
23/09/2019	10,699	5,658	5,041	9,088	9,564	-476	17,261	21,826	-4,565	37,048	65,698

Currency Futures

Date	Foreign Investor			Local Institutions			Local Investor			Total	
	Long	Short	Net	Long	Short	Net	Long	Short	Net	Volume	OI
23/09/2019	0	0	0	1,181	592	589	2,696	3,285	-589	3,877	31,619