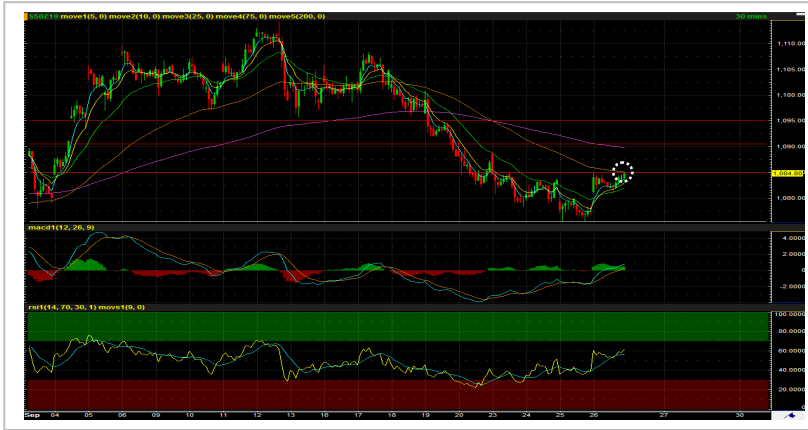


SET 50 Index Future (Morning)



Source: Bisnews

Recommendation

LONG

Open Long	1085-1086
Stop loss	<1080
Target	1090-1100
TRADING RANGE	
Support	1082 / 1080
Resistance	1090 / 1100

คาดหวังเงินทุนจาก Window Dressing หนูนัดขนิ

บรรยากาศการลงทุนภายนอกแม้ไม่เป็นบวกมากแต่ก็ไม่มีผลกดดันต่อราคาสินทรัพย์เสี่ยงอย่างมีนัยสำคัญ ด้วยภาพดัชนีที่มี discount ในเชิงของ Earnings Yield Gap และ คาดได้รับอานิสงส์จาก window dressing หากวันนัดขนิสามารถเบรกแนวต้านย่อยที่บริเวณ 1085 จุด ขึ้นไปได้ (หรือ EMA75 ในกราฟราย 30 นาที) เรายมองเป็นโอกาสเปิด Long เพื่อเก็งกำไรตามแนวโน้มระยะสั้น

กลยุทธ์: หากดัชนีเบรกแนวต้านขึ้นยืนเหนือ 1085 จุดได้ เรายแนะนำเปิด Long ตาม โดยคาดหวังเป้าทำกำไรระยะสั้นที่ 1090 จุด และระยะกลางที่ 1095-1100 จุด ตัดขาดทุนหากดัชนีลดลงต่ำกว่า 1080 จุด

นักวิเคราะห์สัญญาซื้อขาย
ล่วงหน้า

ชัยวัฒน์ อาศิระวิชัย

02-659-8301

นักวิเคราะห์หลักทรัพย์,
ผู้ช่วยนักวิเคราะห์สัญญาซื้อขาย
ล่วงหน้า

ทรรดิน กลิ่นถนอม

02-659-8025

Recommend Portfolio

Date	Symbol	Order	Price	Point change	Status
27 September 19	S50Z19	Open Long	1085-1086	-	Pending

รายงานฉบับนี้จัดทำขึ้นโดยข้อมูลเท่าที่ปรากฏและเชื่อว่าเป็นที่น่าเชื่อถือได้แต่ไม่ถือเป็นการยืนยันความถูกต้องและความสมบูรณ์ของข้อมูลนั้นๆ โดยบริษัทหลักทรัพย์ ยูโอบี เคียม (ประเทศไทย) จำกัด (มหาชน) ผู้จัดทำ ขอสงวนสิทธิ์ในการเปลี่ยนแปลงความเห็นหรือประณามการดำเนินงานที่ปรากฏในรายงานฉบับนี้ โดยไม่ต้องแจ้งล่วงหน้า รายงานฉบับนี้มีวัตถุประสงค์เพื่อใช้ประกอบการตัดสินใจของนักลงทุน โดยไม่ได้เป็นการชี้นำ ชักชวนให้นักลงทุนทำการซื้อหรือขายหลักทรัพย์ หรือตราสารทางการเงินใดๆ ที่ปรากฏในรายงาน

GOZ19 (Morning)



Source: Investing

Recommendation

WAIT & SEE

Open	-
Stop loss	-
Target	-
TRADING RANGE	
Support	1518 / 1515
Resistance	1523 / 1525

ภาพระยะสั้นยังคงเป็นการแกว่งตัวในกรอบ 1515-1525 จุด

เราแนะนำออกมา Wait & See ก่อนหลังราคาทองคำยังคงแกว่งตัวไร้ทิศทางในกรอบ 1515-1525 จากประเด็นสำคัญต่างๆ ที่ยังรอความชัดเจน ไม่ว่าจะเป็น การสอบสวนเพื่อถอดถอนทรัมป์ออกจากตำแหน่ง และการนัดเจรจาข้อตกลงทางการค้าระหว่างจีน-สหรัฐฯ

กลยุทธ์: Wait & See

นักวิเคราะห์สัญญาซื้อขาย

ลวงหน้า

ชัยวัฒน์ อาศิระวิชัย

02-659-8301

นักวิเคราะห์หลักทรัพย์,
ผู้ช่วยนักวิเคราะห์สัญญาซื้อขาย
ลวงหน้า

ทรศิน กลิ่นถนอม

02-659-8025

Recommend Portfolio

Date	Symbol	Order	Price	Point change	Status
27 September 19	GOZ19	-	-	-	-

รายงานฉบับนี้จัดทำขึ้นโดยข้อมูลเท่าที่ปรากฏและเชื่อว่าเป็นที่น่าเชื่อถือได้แต่ไม่ถือเป็นการยืนยันความถูกต้องและความสมบูรณ์ของข้อมูลนั้นๆ โดยบริษัทหลักทรัพย์ ยูโอบี เคียฮัน (ประเทศไทย) จำกัด (มหาชน) ผู้จัดทำ ขอสงวนสิทธิ์ในการเปลี่ยนแปลงความเห็นหรือประมาณการต่างๆที่ปรากฏในรายงานฉบับนี้ โดยไม่ต้องแจ้งล่วงหน้า รายงานฉบับนี้มีวัตถุประสงค์เพื่อใช้ประกอบการตัดสินใจของนักลงทุน โดยไม่ได้เป็นการชี้นำ ชักชวนให้นักลงทุนทำการซื้อขายหลักทรัพย์ หรือตราสารทางการเงินใดๆ ที่ปรากฏในรายงาน

Index Futures Focus

SET50 Index Futures	Contract Month	Settle Price			Open Interest								
		26-Sep-19	25-Sep-19	Change	26-Sep-19	(+/-)	25-Sep-19	(+/-)	24-Sep-19	(+/-)	23-Sep-19	(+/-)	20-Sep-19
S50U19	Sep 2019	1,088.60	1,079.60	9 0.83 %	106,933	-41.05 %	181,389	-13.52 %	209,737	-10.62 %	234,645	-4.74 %	246,321
S50V19	Oct 2019	1,080.60	1,078.10	2.5 0.23 %	51	4.08 %	49	53.13 %	32	3.23 %	31	-6.06 %	33
S50X19	Nov 2019	1,085.80	1,077.90	7.9 0.73 %	12	-7.69 %	13	18.18 %	11	0.00 %	11	-21.43 %	14
S50Z19	Dec 2019	1,084.80	1,077.30	7.5 0.7 %	232,509	16.62 %	199,377	47.65 %	135,030	51.94 %	88,870	7.95 %	82,324
S50H20	Mar 2020	1,082.70	1,075.60	7.1 0.66 %	19,379	13.40 %	17,089	2.82 %	16,620	3.46 %	16,064	8.23 %	14,842
S50M20	Jun 2020	1,078.90	1,071.80	7.1 0.66 %	6,402	1.78 %	6,290	1.08 %	6,223	0.74 %	6,177	-2.12 %	6,311

Block Trade Focus

Most Active Volume(Contract)

Single Stock Futures	Contract Month	* Volume (Contract)	Settle Price			Open Interest								
			26-Sep-19	25-Sep-19	Change	26-Sep-19	(+/-)	25-Sep-19	(+/-)	24-Sep-19	(+/-)	23-Sep-19	(+/-)	20-Sep-19
JASU19	Sep 2019	73,134	6.29	6.27	0.02 0.32 %	55,136	-55.23 %	123,150	-23.81 %	161,643	-30.43 %	232,344	-0.75 %	234,095
JASZ19	Dec 2019	58,842	6.24	6.19	0.05 0.81 %	292,808	23.84 %	236,437	26.60 %	186,757	57.40 %	118,650	16.81 %	101,571
TMBZ19X	Dec 2019	15,860	1.59	1.57	0.02 1.27 %	67,020	23.09 %	54,446	4.93 %	51,887	-9.67 %	57,444	-10.25 %	64,004
JASH20	Mar 2020	12,004	6.29	6.23	0.06 0.96 %	16,854	183.26 %	5,950	0.08 %	5,945	43.56 %	4,141	0.12 %	4,136
TMBH20X	Mar 2020	10,000	1.58	1.58	0.00 0.00 %	20,513	95.12 %	10,513	-4.54 %	11,013	-4.34 %	11,513	-46.48 %	21,511
TRUEZ19	Dec 2019	9,694	5.35	5.21	0.14 2.69 %	54,388	-10.88 %	61,026	1.05 %	60,393	6.43 %	56,744	14.37 %	49,613
WHAZ19	Dec 2019	9,147	4.77	4.74	0.03 0.63 %	50,523	4.08 %	48,544	-4.85 %	51,020	-2.79 %	52,482	1.06 %	51,929
SUPERZ19	Dec 2019	8,000	0.65	0.64	0.01 1.56 %	50,120	0.00 %	50,120	0.00 %	50,120	4.26 %	48,070	-2.04 %	49,069
TMBM20X	Jun 2020	7,955	1.57	1.56	0.01 0.64 %	59,622	15.40 %	51,667	0.00 %	51,665	0.03 %	51,649	0.08 %	51,608
BEMU19	Sep 2019	7,804	10.81	10.92	-0.11 -1.01 %	3,830	-65.72 %	11,172	-13.42 %	12,904	-7.35 %	13,927	-0.94 %	14,059

Most Active OI (Contract)

Single Stock Futures	Contract Month	Volume (Contract)	* Open Interest						Settle Price					
			*26-Sep-19	(+/-)	25-Sep-19	(+/-)	24-Sep-19	(+/-)	23-Sep-19	(+/-)	20-Sep-19	26-Sep-19	25-Sep-19	Change
SIRIH20	Mar 2020	2,552	338,880	0.76 %	336,330	0.02 %	336,256	0.01 %	336,206	0.17 %	335,650	1.25	1.28	-0.03 -2.3 %
JASZ19	Dec 2019	58,842	292,808	23.84 %	236,437	26.60 %	186,757	57.40 %	118,650	16.81 %	101,571	6.24	6.19	0.05 0.81 %
QHZ19	Dec 2019	3,444	118,181	1.67 %	116,243	-2.55 %	119,282	0.85 %	118,282	0.03 %	118,251	2.74	2.71	0.03 1.11 %
SIRIZ19	Dec 2019	3,523	104,861	-2.31 %	107,341	2.59 %	104,635	0.00 %	104,631	-0.48 %	105,132	1.23	1.23	0 0 %
BLANDZ19	Dec 2019	2,748	95,412	0.78 %	94,676	1.15 %	93,599	4.71 %	89,393	4.08 %	85,892	1.50	1.50	0 0 %
TRUEH20	Mar 2020	551	80,820	0.66 %	80,290	7.43 %	74,740	0.07 %	74,685	0.13 %	74,586	5.35	5.28	0.07 1.33 %
TMBZ19X	Dec 2019	15,860	67,020	23.09 %	54,446	4.93 %	51,887	-9.67 %	57,444	-10.25 %	64,004	1.59	1.57	0.02 1.27 %
IRPCZ19	Dec 2019	3,725	64,749	6.09 %	61,035	10.91 %	55,031	-0.69 %	55,415	0.00 %	55,415	3.72	3.77	-0.05 -1.3 %
TMBM20X	Jun 2020	7,955	59,622	15.40 %	51,667	0.00 %	51,665	0.03 %	51,649	0.08 %	51,608	1.57	1.56	0.01 0.64 %
TRUEM20	Jun 2020	0	56,942	0.00 %	56,942	0.00 %	56,941	42.63 %	39,921	1.39 %	39,373	5.32	5.39	-0.07 -1.3 %

Block Trade Focus

Top Gainer (Underlying)

Stock	Close	Change	
		(Baht)	(%)
BEAUTY	2.48	0.12	5.08
SAWAD	56.75	2.25	4.13
TRUE	5.35	0.20	3.88
GULF	157.50	5.50	3.62
KTC	43.00	1.50	3.61
CHG	2.38	0.08	3.48
PRM	8.05	0.25	3.21
SUPER	0.65	0.02	3.17
BGRIM	42.75	1.25	3.01
EPG	7.25	0.20	2.84

Top Loss (Underlying)

Stock	Close	Change	
		(Baht)	(%)
TMB	1.60	-0.17	-9.60
STPI	6.55	-0.20	-2.96
SPRC	9.30	-0.25	-2.62
BBL	176.00	-4.00	-2.22
PSH	17.00	-0.30	-1.73
LH	9.70	-0.15	-1.52
QH	2.68	-0.04	-1.47
TTCL	7.05	-0.10	-1.40
GLOBAL	15.90	-0.20	-1.24
KBANK	159.50	-2.00	-1.24

TFEX Trade Value by Investor Type

SET50 Index Futures

Date	Foreign Investor			Local Institutions			Local Investor			Total	
	Long	Short	Net	Long	Short	Net	Long	Short	Net	Volume	OI
26/09/2019	133,196	135,588	-2,392	34,057	29,501	4,556	82,760	84,924	-2,164	250,013	365,286

Precious Metal Futures

Date	Foreign Investor			Local Institutions			Local Investor			Total	
	Long	Short	Net	Long	Short	Net	Long	Short	Net	Volume	OI
26/09/2019	7,367	17,262	-9,895	16,007	17,176	-1,169	36,776	25,712	11,064	60,150	70,469

Currency Futures

Date	Foreign Investor			Local Institutions			Local Investor			Total	
	Long	Short	Net	Long	Short	Net	Long	Short	Net	Volume	OI
26/09/2019	0	0	0	1,601	108	1,493	1,951	3,444	-1,493	3,552	27,181