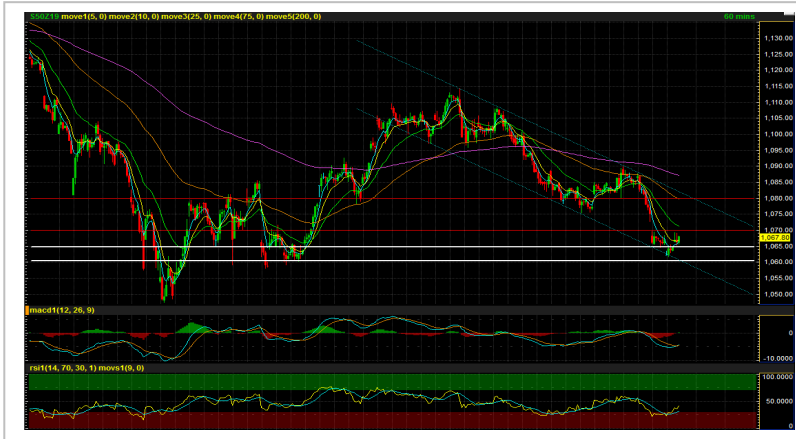


SET 50 Index Future (Morning)



Source: Bisnews

Recommendation

LONG

Open Long	1065-1060
Stop loss	<1055
Target	1070-1075
TRADING RANGE	
Support	1060 / 1065
Resistance	1070 / 1075

ตราบิตที่ไม่หลุดต่ำกว่า 1055 ยังเน้นกลยุทธ์ฝั่ง Long

ความคาดหวังจากการเพิ่มแรงกระตุ้นจากนโยบายการเงินของธนาคารกลาง + การเจรจาข้อตกลงการค้าระหว่างจีน-สหรัฐฯ สืบต่าหน้า ช่วยปลี่ยนประเด็นลบจากตัวเลขเศรษฐกิจที่อ่อนแอลงได้บางส่วน (สหรัฐฯ เปิดเผยตัวเลขดัชนีภาคบริการหดตัวต่ำสุดในรอบ 3 ปี) ทั้งนี้ เรายังมองโซนแนวรับ 1060-1065 เป็นจุดเหมาะสมในการเทรดฝั่ง Long เนื่องจากมุมมองที่เป็นบวกต่อผลเจรจการค้าในสัปดาห์หน้า, แรงกระตุ้นเศรษฐกิจจากนโยบายการเงิน/คลัง, รวมถึงเม็ดเงินไหลเข้าจากกอง LTF ในช่วงปลายปี อย่างไรก็ตาม กลยุทธ์ยังเน้นเทรดสั้นเพื่อลดความเสี่ยงจากความไม่แน่นอนของตลาด

กลยุทธ์: สำหรับนักลงทุนที่ยังไม่มีสถานะ แนะนำเปิด Long บริเวณ 1065-1060 จุด สำหรับผู้ที่มีสถานะอยู่แล้วยังแนะนำให้ถือต่อ แต่ปรับเป้าหมายการทำการกำไรลงมาที่ 1070-1075 จุด เพื่อสะท้อนภาพความเสี่ยงที่สูงขึ้น ดัชนีราคาหุ้นภาคนี้ลดลงต่ำกว่า 1055 จุด

นักวิเคราะห์สัญญาซื้อขาย

ล่วงหน้า

ชัยวัฒน์ อาศิระวิชัย

02-659-8301

นักวิเคราะห์หลักทรัพย์,
ผู้ช่วยนักวิเคราะห์สัญญาซื้อขาย
ล่วงหน้า

ทรรดิน กลิ่นถนอม

02-659-8025

Recommend Portfolio

Date	Symbol	Order	Price	Point change	Status
4 October 19	S50Z19	Open Long	1065-1060	-	Pending

รายงานฉบับนี้จัดทำขึ้นโดยข้อมูลเท่าที่ปรากฏและเชื่อว่าเป็นที่น่าเชื่อถือได้แต่ไม่ถือเป็นการยืนยันความถูกต้องและความสมบูรณ์ของข้อมูลนั้นๆ โดยบริษัทหลักทรัพย์ ยูโอบี เคียม(ประเทศไทย) จำกัด (มหาชน) ผู้จัดทำขอสงวนสิทธิ์ในการเปลี่ยนแปลงความเห็นหรือประมาณการณต่างๆที่ปรากฏในรายงานฉบับนี้ โดยไม่ต้องแจ้งล่วงหน้า รายงานฉบับนี้มีวัตถุประสงค์เพื่อใช้ประกอบการตัดสินใจของนักลงทุน โดยไม่ได้เป็นการชี้นำ ชักชวนให้นักลงทุนทำการซื้อหรือขายหลักทรัพย์ หรือตราสารทางการเงินใดๆ ที่ปรากฏในรายงาน

GOZ19 (Morning)



Source: Investing

Recommendation

Wait & See

Open	-
Stop loss	-
Target	-
TRADING RANGE	
Support	1510 / 1502
Resistance	1515 / 1520

ประเมินอัฟไซต์ราคาทองยังจำกัด มีโอกาสปรับตัวลงหลังการเจรจา

เราประเมินอัฟไซต์ราคาทองคำยังจำกัดในช่วงสั้นแม้จะได้รับแรงสนับสนุนจากตัวเลขดัชนีภาคบริการของสหรัฐฯ ที่อ่อนแอ จากการเข้าใกล้กำหนดการณ์เจรจาข้อตกลงทางการค้าระหว่างจีน-สหรัฐฯ ในสัปดาห์หน้า (10-11 ต.ค.) ซึ่งเราคาดว่าผลลัพธ์น่าจะออกมาในเชิงบวกเพื่อลดความเสี่ยงจากการขึ้นภาษีสินค้ารอบใหม่หลังตัวเลขเศรษฐกิจทั้งของสหรัฐฯ-จีน รับผลกระทบจากสงครามการค้ามากขึ้น

ในกราฟราย 1 ชั่วโมง ราคาทองคำยังสามารถแกว่งตัวในกรอบ Uptrend ย่อยได้ แต่ RSI เริ่มส่งสัญญาณเป็นลบ (Bearish divergence) สะท้อนโมเมนตัมที่เริ่มอ่อนแรง ในช่วงนี้ เราแนะนำ Wait & See ไปก่อน

กลยุทธ์: Wait & See

นักวิเคราะห์สัญญาซื้อขาย

ลวงหน้า

ชัยวัฒน์ อาศิระวิชัย

02-659-8301

นักวิเคราะห์หลักทรัพย์,
ผู้ช่วยนักวิเคราะห์สัญญาซื้อขาย
ลวงหน้า

ทรรดิน กลิ่นถนอม

02-659-8025

Recommend Portfolio

Date	Symbol	Order	Price	Point change	Status
4 October 19	GOZ19	-	-	-	-

รายงานฉบับนี้จัดทำขึ้นโดยข้อมูลเท่าที่ปรากฏและเชื่อว่าเป็นที่น่าเชื่อถือได้แต่ไม่ถือเป็นการยืนยันความถูกต้องและความสมบูรณ์ของข้อมูลนั้นๆ โดยบริษัทหลักทรัพย์ ยูเอสบี เคย์เฮียน(ประเทศไทย) จำกัด (มหาชน) ผู้จัดทำ ขอสงวนสิทธิ์ในการเปลี่ยนแปลงความเห็นหรือประมาณการณต่างๆที่ปรากฏในรายงานฉบับนี้ โดยไม่ต้องแจ้งล่วงหน้า รายงานฉบับนี้มีวัตถุประสงค์เพื่อใช้ประกอบการตัดสินใจของนักลงทุน โดยไม่ได้เป็นการชี้นำ ชักชวนให้นักลงทุนทำการซื้อหรือขายหลักทรัพย์ หรือตราสารทางการเงินใดๆ ที่ปรากฏในรายงาน

Index Futures Focus

SET50 Index Futures	Contract Month	Settle Price			Open Interest								
		03-Oct-19	02-Oct-19	Change	03-Oct-19	(+/-)	02-Oct-19	(+/-)	01-Oct-19	(+/-)	30-Sep-19	(+/-)	27-Sep-19
S50V19	Oct 2019	1,067.10	1,071.00	-3.9 -0.36 %	44	2.33 %	43	-8.51 %	47	-2.08 %	48	0.00 %	48
S50X19	Nov 2019	1,068.50	1,069.80	-1.3 -0.12 %	12	20.00 %	10	-28.57 %	14	-22.22 %	18	0.00 %	18
S50Z19	Dec 2019	1,067.80	1,067.10	0.7 0.07 %	261,045	-1.20 %	264,204	1.03 %	261,517	5.87 %	247,024	4.64 %	236,071
S50H20	Mar 2020	1,064.60	1,064.00	0.6 0.06 %	21,632	-0.02 %	21,636	4.74 %	20,656	0.89 %	20,474	2.85 %	19,906
S50M20	Jun 2020	1,060.70	1,060.30	0.4 0.04 %	7,048	0.18 %	7,035	0.72 %	6,985	4.11 %	6,709	2.18 %	6,566
S50U20	Sep 2020	1,056.90	1,056.80	0.1 0.01 %	683	46.57 %	466	14.78 %	406	85.39 %	219	71.09 %	128

Block Trade Focus

Most Active Volume(Contract)

Single Stock Futures	Contract Month	* Volume (Contract)	Settle Price			Open Interest								
			03-Oct-19	02-Oct-19	Change	03-Oct-19	(+/-)	02-Oct-19	(+/-)	01-Oct-19	(+/-)	30-Sep-19	(+/-)	27-Sep-19
WHAZ19	Dec 2019	9,727	4.63	4.69	-0.06 -1.28 %	61,802	13.03 %	54,676	6.88 %	51,156	-3.47 %	52,993	6.97 %	49,538
BANPUZ19	Dec 2019	7,569	11.85	11.80	0.05 0.42 %	36,090	18.01 %	30,581	6.22 %	28,789	4.43 %	27,568	5.02 %	26,250
TMBZ19X	Dec 2019	6,186	1.57	1.56	0.01 0.64 %	76,156	-3.55 %	78,960	7.71 %	73,311	5.04 %	69,791	0.35 %	69,551
PRMH20	Mar 2020	4,841	8.40	8.39	0.01 0.12 %	7,755	166.13 %	2,914	0.07 %	2,912	0.03 %	2,911	-62.44 %	7,750
PRMM20	Jun 2020	4,840	7.99	8.13	-0.14 -1.72 %	2	-99.96 %	4,842	0.00 %	4,842	0.00 %	4,842	100.00 %	2
IRPCZ19	Dec 2019	4,224	3.54	3.56	-0.02 -0.56 %	70,692	-2.70 %	72,656	2.56 %	70,841	-0.95 %	71,521	6.28 %	67,292
PTGZ19	Dec 2019	3,524	19.10	18.50	0.60 3.24 %	7,091	5.46 %	6,724	-4.33 %	7,028	5.91 %	6,636	-0.79 %	6,689
TMBH20X	Mar 2020	3,511	1.55	1.54	0.01 0.65 %	26,535	3.96 %	25,524	-2.26 %	26,114	0.00 %	26,113	0.00 %	26,113
BEAUTYZ19	Dec 2019	3,498	2.26	2.26	0.00 0.00 %	16,933	-2.48 %	17,363	2.87 %	16,878	10.62 %	15,258	6.39 %	14,342
TRUEZ19	Dec 2019	3,430	5.25	5.19	0.06 1.16 %	55,648	0.34 %	55,458	-0.15 %	55,541	0.49 %	55,269	-0.34 %	55,457

Most Active OI (Contract)

Single Stock Futures	Contract Month	Volume (Contract)	* Open Interest							Settle Price				
			*03-Oct-19	(+/-)	02-Oct-19	(+/-)	01-Oct-19	(+/-)	30-Sep-19	(+/-)	27-Sep-19	03-Oct-19	02-Oct-19	Change
JASZ19	Dec 2019	1,568	324,926	0.16 %	324,394	1.08 %	320,933	-2.74 %	329,985	1.71 %	324,437	6.25	6.29	-0.04 -0.6 %
QHZ19	Dec 2019	531	123,667	0.43 %	123,137	-0.39 %	123,625	1.64 %	121,627	2.02 %	119,224	2.62	2.58	0.04 1.55 %
SIRIZ19	Dec 2019	189	107,642	0.02 %	107,621	0.51 %	107,077	0.03 %	107,041	2.05 %	104,890	1.17	1.20	-0.03 -2.5 %
BLANDZ19	Dec 2019	177	100,181	0.16 %	100,021	0.06 %	99,965	0.71 %	99,257	1.88 %	97,427	1.47	1.48	-0.01 -0.7 %
TRUEH20	Mar 2020	4	81,424	0.00 %	81,420	0.05 %	81,383	0.66 %	80,846	0.03 %	80,820	5.28	5.20	0.08 1.54 %
TMBZ19X	Dec 2019	6,186	76,156	-3.55 %	78,960	7.71 %	73,311	5.04 %	69,791	0.35 %	69,551	1.57	1.56	0.01 0.64 %
IRPCZ19	Dec 2019	4,224	70,692	-2.70 %	72,656	2.56 %	70,841	-0.95 %	71,521	6.28 %	67,292	3.54	3.56	-0.02 -0.6 %
JASH20	Mar 2020	1,507	64,773	-0.76 %	65,272	0.00 %	65,270	4.82 %	62,269	0.01 %	62,262	6.22	6.28	-0.06 -1 %
SUPERZ19	Dec 2019	2,150	62,670	0.00 %	62,670	1.62 %	61,670	4.31 %	59,120	1.72 %	58,120	0.60	0.59	0.01 1.69 %
WHAZ19	Dec 2019	9,727	61,802	13.03 %	54,676	6.88 %	51,156	-3.47 %	52,993	6.97 %	49,538	4.63	4.69	-0.06 -1.3 %

Block Trade Focus

Top Gainer (Underlying)

Stock	Close	Change	
		(Baht)	(%)
PTG	19.40	0.70	3.74
STPI	6.30	0.15	2.44
TRUE	5.25	0.10	1.94
SUPER	0.60	0.01	1.69
BCPG	18.10	0.30	1.69
CPALL	81.50	1.00	1.24
TU	17.00	0.20	1.19
STA	10.40	0.10	0.97
BJC	52.25	0.50	0.97
GULF	158.00	1.50	0.96

Top Loss (Underlying)

Stock	Close	Change	
		(Baht)	(%)
LPN	5.15	-0.25	-4.63
CPN	63.25	-2.25	-3.44
BEC	7.15	-0.25	-3.38
BA	8.35	-0.20	-2.34
SCC	399.00	-9.00	-2.21
TPIPL	1.48	-0.03	-1.99
ORI	7.40	-0.15	-1.99
PRM	8.00	-0.15	-1.84
BLA	19.70	-0.30	-1.50
WHA	4.62	-0.06	-1.28

TFEX Trade Value by Investor Type

SET50 Index Futures

Date	Foreign Investor			Local Institutions			Local Investor			Total	
	Long	Short	Net	Long	Short	Net	Long	Short	Net	Volume	OI
03/10/2019	45,609	46,106	-497	31,390	30,811	579	72,869	72,951	-82	149,868	290,464

Precious Metal Futures

Date	Foreign Investor			Local Institutions			Local Investor			Total	
	Long	Short	Net	Long	Short	Net	Long	Short	Net	Volume	OI
03/10/2019	11,447	5,742	5,705	16,475	15,886	589	27,636	33,930	-6,294	55,558	70,745