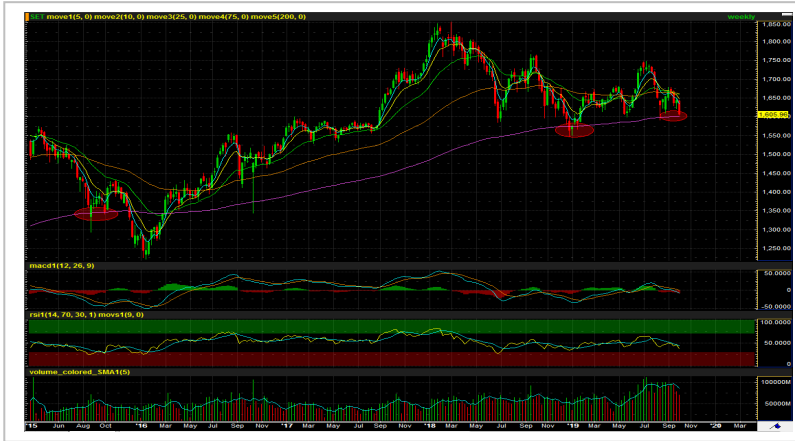


SET 50 Index Future (Morning)



Source: Bisnews

Recommendation

LONG

Open Long	1065-1060
Stop loss	<1055
Target	1070-1075
TRADING RANGE	
Support	1060 / 1065
Resistance	1070 / 1075

ยังเน้นกลยุทธ์ฝั่ง Long คาดหวังรีบาวน์ระยะสั้น... จุด SL ตี้น

ดัชนีตลาดหุ้นไทย หรือ SET Index อยู่ในจุดวัดใจที่บริเวณแนวรับสำคัญ 1600 จุด กรณีหลุดเราอาจเห็นการปรับฐานที่เร็วและแรงเนื่องจากเป็นจุดที่มีความสำคัญในเชิงจิตวิทยาสูง (แต่การหลุดอาจเกิดขึ้นในระยะเวลาไม่นาน เมื่อพิจารณาจากปัจจัยหนุนเชิงบวกหลายอย่างที่คาดว่าจะเกิดขึ้นในช่วงไตรมาส 4/62) มุมมองเชิงกลยุทธ์ของเราในระยะสั้น-กลาง ตราบใดที่ SET Index ไม่หลุดต่ำกว่า 1600 จุด (เทียบเป็น S50Z19 ที่ราว 1060-1055 จุด) เรายังคาดหวังการรีบาวน์ โดยการนัดเจรจาการค้าระหว่างจีน-สหรัฐฯ ในสัปดาห์นี้ วันที่ 10-11 ต.ค. คาดว่าน่าจะมีการเลื่อนการจับกุมกาเซ่อออกไปซึ่งจะเป็นปัจจัยบวกต่อตลาด ประกอบกับ ความเป็นไปได้ที่เฟดจะปรับลดอัตราดอกเบี้ยอีก 1 ครั้งในช่วงปลายปีนี้

กลยุทธ์: สำหรับนักลงทุนที่ยังไม่มีสถานะ แนะเปิด Long บริเวณ 1065-1060 จุด สำหรับผู้ที่ถือสถานะ Long ตามคำแนะนำของเราสามารถปิดสถานะทำกำไรได้แล้วบางส่วนที่ 1070-1075 จุด ตราบใดที่ดัชนีไม่หลุดต่ำกว่า 1055 จุด ยังสามารถถือต่อไปได้

นักวิเคราะห์สัญญาซื้อขาย

ล่วงหน้า

ชัยวัฒน์ อาศิระวิชัย

02-659-8301

นักวิเคราะห์หลักทรัพย์,
ผู้ช่วยนักวิเคราะห์สัญญาซื้อขาย

ล่วงหน้า

ทรรดิน กลิ่นถนอม

02-659-8025

Recommend Portfolio

Date	Symbol	Order	Price	Point change	Status
7 October 19	S50Z19	Open Long	1065-1060	-	Pending

รายงานฉบับนี้จัดทำขึ้นโดยข้อมูลเท่าที่ปรากฏและเชื่อว่าเป็นที่น่าเชื่อถือได้แต่ไม่ถือเป็นการยืนยันความถูกต้องและความสมบูรณ์ของข้อมูลใดๆ โดยบริษัทหลักทรัพย์ ยูเอสบี เคย์ฮัน (ประเทศไทย) จำกัด (มหาชน) ผู้จัดทำ ขอสงวนสิทธิ์ในการเปลี่ยนแปลงความเห็นหรือประมาณการณต่างๆที่ปรากฏในรายงานฉบับนี้ โดยไม่ต้องแจ้งล่วงหน้า รายงานฉบับนี้มีวัตถุประสงค์เพื่อใช้ประกอบการตัดสินใจของนักลงทุน โดยไม่ได้เป็นการชี้นำ ชักชวนให้นักลงทุนทำการซื้อหรือขายหลักทรัพย์ หรือตราสารทางการเงินใดๆ ที่ปรากฏในรายงาน

GOZ19 (Morning)



Source: Investing

Recommendation

Wait & See

Open	-
Stop loss	-
Target	-
TRADING RANGE	
Support	1515 / 1510
Resistance	1520 / 1525

ระว่างการปรับฐานของราคาหลังทราบผลเจรจาการค้าจีน-สหรัฐฯ

โมเมนตัมราคายังไม่ส่งสัญญาณการกลับตัวเป็นขาขึ้นชัดเจน ขึ้นทดสอบแนวรับเดิมที่หลุดลงมา ซึ่งอาจเป็นเพียงการ Pull back ระยะสั้น โดยเรายังให้น้ำหนักความเสี่ยงจากการเข้าใกล้กำหนดการณ์เจรจาข้อตกลงทางการค้าระหว่างจีน-สหรัฐฯ ในสัปดาห์นี้ (10-11 ต.ค.) ซึ่งเราคาดว่าผลลัพธ์น่าจะออกมาในเชิงบวกเพื่อลดความเสี่ยงจากการขึ้นภาษีสินค้ารอบใหม่หลังตัวเลขเศรษฐกิจทั้งของสหรัฐฯ-จีน รับผลกระทบจากสงครามการค้ามากขึ้น

กลยุทธ์: Wait & See

นักวิเคราะห์สัญญาซื้อขาย

ลวงหน้า

ชัยวัฒน์ อาศิระวิชัย

02-659-8301

นักวิเคราะห์หลักทรัพย์,
ผู้ช่วยนักวิเคราะห์สัญญาซื้อขาย

ชายลวงหน้า

ทรงศิน กลิ่นถนอม

02-659-8025

Recommend Portfolio

Date	Symbol	Order	Price	Point change	Status
7 October 19	GOZ19	-	-	-	-

รายงานฉบับนี้จัดทำขึ้นโดยข้อมูลเท่าที่ปรากฏและเชื่อว่าเป็นที่น่าเชื่อถือได้แต่ไม่ถือเป็นการยืนยันความถูกต้องและความสมบูรณ์ของข้อมูลใดๆ โดยบริษัทหลักทรัพย์ ยูโอบี เคียม(ประเทศไทย) จำกัด (มหาชน) ผู้จัดทำขอสงวนสิทธิ์ในการเปลี่ยนแปลงความเห็นหรือประมาณการณต่างๆที่ปรากฏในรายงานฉบับนี้ โดยไม่ต้องแจ้งล่วงหน้า รายงานฉบับนี้มีวัตถุประสงค์เพื่อใช้ประกอบการตัดสินใจของนักลงทุน โดยไม่ได้เป็นการชี้นำชักชวนให้นักลงทุนทำการซื้อหรือขายหลักทรัพย์ หรือตราสารทางการเงินใดๆ ที่ปรากฏในรายงาน

Index Futures Focus

SET50 Index Futures	Contract Month	Settle Price			Open Interest					
		04-Oct-19	03-Oct-19	Change	04-Oct-19 (+/-)	03-Oct-19 (+/-)	02-Oct-19 (+/-)	01-Oct-19 (+/-)	30-Sep-19	
S50V19	Oct 2019	1,067.80	1,067.10	0.7 0.07 %	42 -4.55 %	44 2.33 %	43 -8.51 %	47 -2.08 %	48	
S50X19	Nov 2019	1,064.60	1,068.50	-3.9 -0.36 %	11 -8.33 %	12 20.00 %	10 -28.57 %	14 -22.22 %	18	
S50Z19	Dec 2019	1,064.80	1,067.80	-3 -0.28 %	259,098 -0.75 %	261,045 -1.20 %	264,204 1.03 %	261,517 5.87 %	247,024	
S50H20	Mar 2020	1,061.90	1,064.60	-2.7 -0.25 %	22,141 2.35 %	21,632 -0.02 %	21,636 4.74 %	20,656 0.89 %	20,474	
S50M20	Jun 2020	1,058.00	1,060.70	-2.7 -0.25 %	7,127 1.12 %	7,048 0.18 %	7,035 0.72 %	6,985 4.11 %	6,709	
S50U20	Sep 2020	1,053.90	1,056.90	-3 -0.28 %	716 4.83 %	683 46.57 %	466 14.78 %	406 85.39 %	219	

Block Trade Focus

Most Active Volume(Contract)

Single Stock Futures	Contract Month	* Volume (Contract)	Settle Price			Open Interest					
			04-Oct-19	03-Oct-19	Change	04-Oct-19 (+/-)	03-Oct-19 (+/-)	02-Oct-19 (+/-)	01-Oct-19 (+/-)	30-Sep-19	
BANPUZ19	Dec 2019	20,615	12.05	11.85	0.20 1.69 %	54,992 52.37 %	36,090 18.01 %	30,581 6.22 %	28,789 4.43 %	27,568	
JASZ19	Dec 2019	17,716	6.34	6.25	0.09 1.44 %	338,470 4.17 %	324,926 0.16 %	324,394 1.08 %	320,933 -2.74 %	329,985	
WHAZ19	Dec 2019	11,009	4.61	4.63	-0.02 -0.43 %	61,183 -1.00 %	61,802 13.03 %	54,676 6.88 %	51,156 -3.47 %	52,993	
VGIH20	Mar 2020	4,500	9.62	9.57	0.05 0.52 %	3,079 19.39 %	2,579 0.39 %	2,569 0.00 %	2,569 0.00 %	2,569	
BANPUM20	Jun 2020	3,709	12.17	11.58	0.59 5.09 %	33,244 12.55 %	29,537 0.00 %	29,538 66.54 %	17,736 198.79 %	5,936	
QHZ19	Dec 2019	2,577	2.57	2.62	-0.05 -1.91 %	125,736 1.67 %	123,667 0.43 %	123,137 -0.39 %	123,625 1.64 %	121,627	
TUZ19	Dec 2019	2,527	16.08	17.05	-0.97 -5.69 %	3,073 56.31 %	1,966 -9.32 %	2,168 -4.41 %	2,268 -0.35 %	2,276	
INTUCHZ19	Dec 2019	2,404	65.00	64.71	0.29 0.45 %	2,345 0.09 %	2,343 -0.04 %	2,344 2.05 %	2,297 -1.63 %	2,335	
CPFH20	Mar 2020	2,202	26.02	26.16	-0.14 -0.54 %	18,899 0.01 %	18,898 0.02 %	18,895 -0.52 %	18,994 0.01 %	18,993	
TRUEM20	Jun 2020	2,001	5.30	5.35	-0.05 -0.93 %	57,944 0.00 %	57,944 0.00 %	57,944 -1.69 %	58,942 3.51 %	56,942	

Most Active OI (Contract)

Single Stock Futures	Contract Month	Volume (Contract)	* Open Interest						Settle Price					
			*04-Oct-19	(+/-)	03-Oct-19	(+/-)	02-Oct-19	(+/-)	01-Oct-19	(+/-)	30-Sep-19	04-Oct-19	03-Oct-19	Change
JASZ19	Dec 2019	17,716	338,470	4.17 %	324,926	0.16 %	324,394	1.08 %	320,933	-2.74 %	329,985	6.34	6.25	0.09 1.44 %
QHZ19	Dec 2019	2,577	125,736	1.67 %	123,667	0.43 %	123,137	-0.39 %	123,625	1.64 %	121,627	2.57	2.62	-0.05 -1.9 %
SIRIZ19	Dec 2019	17	107,643	0.00 %	107,642	0.02 %	107,621	0.51 %	107,077	0.03 %	107,041	1.18	1.17	0.01 0.85 %
BLANDZ19	Dec 2019	595	99,763	-0.42 %	100,181	0.16 %	100,021	0.06 %	99,965	0.71 %	99,257	1.47	1.47	0 0 %
TRUEH20	Mar 2020	505	81,927	0.62 %	81,424	0.00 %	81,420	0.05 %	81,383	0.66 %	80,846	5.25	5.28	-0.03 -0.6 %
TMBZ19X	Dec 2019	1,774	76,904	0.98 %	76,156	-3.55 %	78,960	7.71 %	73,311	5.04 %	69,791	1.54	1.57	-0.03 -1.9 %
IRPCZ19	Dec 2019	36	70,704	0.02 %	70,692	-2.70 %	72,656	2.56 %	70,841	-0.95 %	71,521	3.54	3.54	0 0 %
JASH20	Mar 2020	527	64,275	-0.77 %	64,773	-0.76 %	65,272	0.00 %	65,270	4.82 %	62,269	6.27	6.22	0.05 0.8 %
SUPERZ19	Dec 2019	2,000	62,670	0.00 %	62,670	0.00 %	62,670	1.62 %	61,670	4.31 %	59,120	0.60	0.60	0 0 %
WHAZ19	Dec 2019	11,009	61,183	-1.00 %	61,802	13.03 %	54,676	6.88 %	51,156	-3.47 %	52,993	4.61	4.63	-0.02 -0.4 %

Block Trade Focus

Top Gainer (Underlying)

Stock	Close	Change	
		(Baht)	(%)
MTC	57.75	2.00	3.59
EPG	7.60	0.20	2.70
SAWAD	57.00	1.00	1.79
BANPU	12.00	0.20	1.69
ADVANC	224.00	3.00	1.36
TISCO	101.00	1.25	1.25
PLANB	8.60	0.10	1.18
TASCO	20.90	0.20	0.97
JAS	6.30	0.05	0.80
RATCH	70.75	0.50	0.71

Top Loss (Underlying)

Stock	Close	Change	
		(Baht)	(%)
TU	16.10	-0.90	-5.29
BEC	6.85	-0.30	-4.20
SAMART	8.00	-0.30	-3.61
SPRC	8.75	-0.30	-3.31
BH	122.50	-4.00	-3.16
PSH	16.10	-0.40	-2.42
PTTEP	116.50	-2.50	-2.10
LPN	5.05	-0.10	-1.94
ESSO	7.60	-0.15	-1.94
BBL	165.50	-3.00	-1.78

TFEX Trade Value by Investor Type

SET50 Index Futures

Date	Foreign Investor			Local Institutions			Local Investor			Total	
	Long	Short	Net	Long	Short	Net	Long	Short	Net	Volume	OI
04/10/2019	33,570	46,642	-13,072	28,445	24,858	3,587	74,448	64,963	9,485	136,463	289,135

Precious Metal Futures

Date	Foreign Investor			Local Institutions			Local Investor			Total	
	Long	Short	Net	Long	Short	Net	Long	Short	Net	Volume	OI
04/10/2019	10,838	7,926	2,912	14,011	14,256	-245	25,522	28,189	-2,667	50,371	68,117