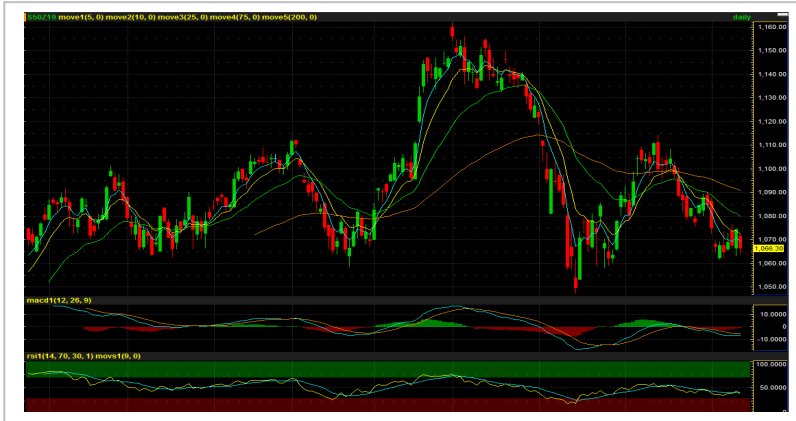


SET 50 Index Future (Morning)



Source: Bisnews

Recommendation

WAIT & SEE

Open	-
Stop loss	<1060
Target	1075-1088
TRADING RANGE	
Support	1060 / 1065
Resistance	1075 / 1088

แนวโน้มตลาดแกว่งขึ้นตามความคาดหวังเชิงบวกของผลเจรจาการค้า

เรายังคงเชื่อว่าสหรัฐฯ และ จีน จะเลือกทางออกด้วยการสงบศึกทางการค้ากัน "ชั่วคราว" เพื่อที่จะสามารถหลีกเลี่ยงผลกระทบจากมาตรการภาษีที่จะบังคับใช้บนสินค้าจีนก้อน \$2.5 แสนล้าน วันที่ 15 ต.ค. นี้ ซึ่งจากการให้สัมภาษณ์ล่าสุดของประธานาธิบดีทรัมป์หลังเจรจากับจีนไปแล้วกว่า 8 ชม. เป็นในเชิงบวก (Trump said China talks went very well, very good negotiation.) ประกอบกับการที่ทรัมป์เตรียมเข้าพบรองนายกฯจีน ช่วยเพิ่มความคาดหวังต่อผลการเจรจาที่เป็นบวก ซึ่งสอดคล้องกับมุมมองของเรา ประเมินดัชนีเคลื่อนไหวในรอบจำกัดก่อนทราบผลเจรจาการค้าระหว่างจีน-สหรัฐฯ โดยเรายังคงมุมมองเชิงบวกต่อผลลัพธ์การเจรจาและคาดการณ์ทิศทางดัชนี S50Z19 มีโอกาสฟื้นตัวจากแนวรับสำคัญที่ 1065-1060 จุด ในช่วงไตรมาส 4/62 นอกจากนี้ หากพิจารณาพร้อมกับแผนการปรับเพิ่มขนาดงบดุลเฟด, โอกาสที่เฟดจะปรับลดอัตราดอกเบี้ยนโยบายอีกรอบในการประชุมปลายปี, เม็ดเงินสนับสนุนจากกองทุน LTF, รวมถึง มาตรการกระตุ้นเศรษฐกิจผ่านนโยบายการเงิน-การคลัง จะเป็นอีกหนึ่งปัจจัยสนับสนุนทิศทางที่ฟื้นตัวของตลาดหุ้นไทย

กลยุทธ์: นักลงทุนที่เปิดสถานะ Long ตามคำแนะนำของเรา ยังแนะนำถือต่อ โดยกำหนดเป้าหมายการทำการกำไรระยะสั้นที่ 1075-1080 จุด และระยะกลางที่ 1085-1088 จุด ตัดขาดทุนเมื่อดัชนีลงต่ำกว่า 1060 จุด

นักวิเคราะห์สัญญาซื้อขาย

ล่วงหน้า

ชัยวัฒน์ อาศิระวิชัย

02-659-8301

นักวิเคราะห์หลักทรัพย์,
ผู้ช่วยนักวิเคราะห์สัญญาซื้อขาย
ล่วงหน้า

ทรรดิน กลิ่นถนอม

02-659-8025

Recommend Portfolio

Date	Symbol	Order	Price	Point change	Status
11 October 19	S50Z19	-	-	-	-

รายงานฉบับนี้จัดทำขึ้นโดยข้อมูลเท่าที่ปรากฏและเชื่อว่าเป็นที่น่าเชื่อถือได้แต่ไม่ถือเป็นการยืนยันความถูกต้องและความสมบูรณ์ของข้อมูลนั้นๆ โดยบริษัทหลักทรัพย์ ยูโอบี เคย์เฮียน(ประเทศไทย) จำกัด (มหาชน) ผู้จัดทำขอสงวนสิทธิ์ในการเปลี่ยนแปลงความเห็นหรือประมาณการต่างๆที่ปรากฏในรายงานฉบับนี้ โดยไม่ต้องแจ้งล่วงหน้า รายงานฉบับนี้มีวัตถุประสงค์เพื่อใช้ประกอบการตัดสินใจของนักลงทุน โดยไม่ได้เป็นการชี้นำ ชักชวนให้นักลงทุนทำการซื้อหรือขายหลักทรัพย์ หรือตราสารทางการเงินใดๆ ที่ปรากฏในรายงาน

GOZ19 (Morning)



Source: Investing

Recommendation

WAIT & SEE

Open	-
Stop loss	-
Target	-
TRADING RANGE	
Support	1500 / 1498
Resistance	1510 / 1515

หลีกเลี่ยงการเก็งกำไรฝั่ง Long

ราคาทองคำผันผวนในกรอบจากการคาดการณ์ผลเจรจาการค้าระหว่างจีน-สหรัฐฯ ที่จะมีขึ้นในวันที่ 10-11 ต.ค. นี้ ทั้งนี้ เราประเมินทิศทางราคาทองหลังการเจรจามีโอกาส "ลง มากกว่า ขึ้น" จากผลลัพธ์ที่คาดเป็นบวก เรายังเชื่อว่าสหรัฐฯ และ จีน จะเลือกทางออกด้วยการสงบศึกทางการค้ากัน "ชั่วคราว" เพื่อที่จะสามารถหลีกเลี่ยงผลกระทบจากมาตรการภาษีที่จะบังคับใช้บนสินค้าจีนก้อน \$2.5 แสนล้านวันที่ 15 ต.ค. นี้ ซึ่งจากการให้สัมภาษณ์ล่าสุดของประธานาธิบดีทรัมป์หลังเจรจากับจีนไปแล้วกว่า 8 ชม. เป็นในเชิงบวก (Trump said China talks went very well, very good negotiation.) ประกอบกับการที่ทรัมป์เตรียมเข้าพบรองนายกฯจีน ช่วยเพิ่มความคาดหวังต่อผลการเจรจาที่เป็นบวก ซึ่งสอดคล้องกับมุมมองของเรา

กลยุทธ์: Wait & See

นักวิเคราะห์สัญญาซื้อขาย

ล่วงหน้า

ชัยวัฒน์ อาศิระวิชัย

02-659-8301

นักวิเคราะห์หลักทรัพย์,
ผู้ช่วยนักวิเคราะห์สัญญาซื้อขาย
ล่วงหน้า

ทรรดิน กลิ่นถนอม

02-659-8025

Recommend Portfolio

Date	Symbol	Order	Price	Point change	Status
11 October 19	GOZ19	-	-	-	-

รายงานฉบับนี้จัดทำขึ้นโดยข้อมูลเท่าที่ปรากฏและเชื่อว่าเป็นที่น่าเชื่อถือได้แต่ไม่ถือเป็นการยืนยันความถูกต้องและความสมบูรณ์ของข้อมูลใดๆ โดยบริษัทหลักทรัพย์ ยูโอบี เคียฮัน (ประเทศไทย) จำกัด (มหาชน) ผู้จัดทำขอสงวนสิทธิ์ในการเปลี่ยนแปลงความเห็นหรือประมาณการต่างๆที่ปรากฏในรายงานฉบับนี้ โดยไม่ต้องแจ้งล่วงหน้า รายงานฉบับนี้มีวัตถุประสงค์เพื่อใช้ประกอบการตัดสินใจของนักลงทุน โดยไม่ได้เป็นการชี้นำ ชักชวนให้นักลงทุนทำการซื้อหรือขายหลักทรัพย์ หรือตราสารทางการเงินใดๆ ที่ปรากฏในรายงาน

Index Futures Focus

SET50 Index Futures	Contract Month	Settle Price			Open Interest									
		10-Oct-19	09-Oct-19	Change	10-Oct-19	(+/-)	09-Oct-19	(+/-)	08-Oct-19	(+/-)	07-Oct-19	(+/-)	04-Oct-19	
S50V19	Oct 2019	1,066.70	1,075.10	-8.4 -0.78 %	42	-2.33 %	43	2.38 %	42	0.00 %	42	0.00 %	42	
S50X19	Nov 2019	1,067.00	1,074.50	-7.5 -0.7 %	5	-68.75 %	16	0.00 %	16	-5.88 %	17	54.55 %	11	
S50Z19	Dec 2019	1,066.30	1,074.50	-8.2 -0.76 %	288,503	1.30 %	284,812	4.28 %	273,122	1.00 %	270,425	4.37 %	259,098	
S50H20	Mar 2020	1,063.40	1,071.50	-8.1 -0.76 %	25,075	2.89 %	24,370	5.58 %	23,082	3.84 %	22,228	0.39 %	22,141	
S50M20	Jun 2020	1,059.80	1,067.60	-7.8 -0.73 %	7,252	-0.22 %	7,268	0.50 %	7,232	0.98 %	7,162	0.49 %	7,127	
S50U20	Sep 2020	1,055.10	1,063.00	-7.9 -0.74 %	830	0.12 %	829	2.98 %	805	6.34 %	757	5.73 %	716	

Block Trade Focus

Most Active Volume(Contract)

Single Stock Futures	Contract Month	* Volume (Contract)	Settle Price			Open Interest								
			10-Oct-19	09-Oct-19	Change	10-Oct-19	(+/-)	09-Oct-19	(+/-)	08-Oct-19	(+/-)	07-Oct-19	(+/-)	04-Oct-19
BANPUZ19	Dec 2019	47,524	13.32	13.23	0.09 0.68 %	98,475	-20.29 %	123,541	58.54 %	77,923	9.82 %	70,957	29.03 %	54,992
PTTZ19	Dec 2019	10,081	44.58	45.09	-0.51 -1.13 %	3,507	-73.95 %	13,465	92.72 %	6,987	71.76 %	4,068	9.53 %	3,714
BANPUH20	Mar 2020	6,328	13.45	13.30	0.15 1.13 %	2,843	-62.31 %	7,543	340.34 %	1,713	-81.97 %	9,503	116.72 %	4,385
IRPCZ19	Dec 2019	5,562	3.65	3.70	-0.05 -1.35 %	78,651	3.34 %	76,111	6.32 %	71,584	1.25 %	70,701	0.00 %	70,704
TRUEH20	Mar 2020	5,012	5.17	5.21	-0.04 -0.77 %	81,447	-1.21 %	82,444	0.00 %	82,443	0.61 %	81,941	0.02 %	81,927
JASZ19	Dec 2019	4,956	6.37	6.30	0.07 1.11 %	337,414	-0.91 %	340,528	0.00 %	340,511	0.00 %	340,503	0.60 %	338,470
TMBZ19X	Dec 2019	4,915	1.52	1.51	0.01 0.66 %	77,217	0.66 %	76,713	-2.41 %	78,611	1.13 %	77,729	1.07 %	76,904
CKPZ19	Dec 2019	4,393	6.06	5.88	0.18 3.06 %	11,091	-6.88 %	11,910	-3.89 %	12,392	0.06 %	12,384	4.55 %	11,845
BEAUTYZ19	Dec 2019	3,877	2.27	2.31	-0.04 -1.73 %	17,247	-4.23 %	18,008	-3.29 %	18,620	14.92 %	16,202	-7.66 %	17,546
WHAZ19	Dec 2019	3,692	4.68	4.72	-0.04 -0.85 %	52,351	-0.65 %	52,694	-7.99 %	57,268	-2.46 %	58,712	-4.04 %	61,183

Most Active OI (Contract)

Single Stock Futures	Contract Month	Volume (Contract)	* Open Interest								Settle Price			
			*10-Oct-19	(+/-)	09-Oct-19	(+/-)	08-Oct-19	(+/-)	07-Oct-19	(+/-)	04-Oct-19	10-Oct-19	09-Oct-19	Change
JASZ19	Dec 2019	4,956	337,414	-0.91 %	340,528	0.00 %	340,511	0.00 %	340,503	0.60 %	338,470	6.37	6.30	0.07 1.11 %
QHZ19	Dec 2019	54	120,385	0.00 %	120,384	0.00 %	120,386	-2.87 %	123,944	-1.43 %	125,736	2.61	2.61	0 0 %
SIRIZ19	Dec 2019	548	107,602	0.43 %	107,138	0.93 %	106,153	-1.39 %	107,645	0.00 %	107,643	1.20	1.21	-0.01 -0.8 %
BANPUZ19	Dec 2019	47,524	98,475	-20.29 %	123,541	58.54 %	77,923	9.82 %	70,957	29.03 %	54,992	13.32	13.23	0.09 0.68 %
BLANDZ19	Dec 2019	1,754	93,945	-1.72 %	95,588	0.13 %	95,463	-0.41 %	95,855	-3.92 %	99,763	1.49	1.48	0.01 0.68 %
TRUEH20	Mar 2020	5,012	81,447	-1.21 %	82,444	0.00 %	82,443	0.61 %	81,941	0.02 %	81,927	5.17	5.21	-0.04 -0.8 %
IRPCZ19	Dec 2019	5,562	78,651	3.34 %	76,111	6.32 %	71,584	1.25 %	70,701	0.00 %	70,704	3.65	3.70	-0.05 -1.4 %
TMBZ19X	Dec 2019	4,915	77,217	0.66 %	76,713	-2.41 %	78,611	1.13 %	77,729	1.07 %	76,904	1.52	1.51	0.01 0.66 %
SUPERZ19	Dec 2019	0	66,670	0.00 %	66,670	1.52 %	65,670	1.55 %	64,670	3.19 %	62,670	0.60	0.60	0 0 %
JASH20	Mar 2020	1,002	63,283	-1.55 %	64,281	0.00 %	64,278	0.00 %	64,277	0.00 %	64,275	6.34	6.35	-0.01 -0.2 %

Block Trade Focus

Top Gainer (Underlying)

Stock	Close	Change	
		(Baht)	(%)
STA	10.90	0.60	5.83
EA	49.50	1.75	3.66
TPIPL	1.46	0.05	3.55
BGRIM	45.75	1.50	3.39
S	3.12	0.08	2.63
CKP	6.00	0.15	2.56
DELTA	52.00	1.00	1.96
ESSO	7.90	0.15	1.94
BLAND	1.48	0.02	1.37
TMB	1.51	0.02	1.34

Top Loss (Underlying)

Stock	Close	Change	
		(Baht)	(%)
GPSC	75.00	-2.75	-3.54
MINT	35.50	-1.25	-3.40
SCC	372.00	-13.00	-3.38
PTT	44.50	-1.25	-2.73
STPI	6.15	-0.15	-2.38
PTG	18.80	-0.40	-2.08
TU	15.40	-0.30	-1.91
BEAUTY	2.22	-0.04	-1.77
SIRI	1.18	-0.02	-1.67
CHG	2.42	-0.04	-1.63

TFEX Trade Value by Investor Type

SET50 Index Futures

Date	Foreign Investor			Local Institutions			Local Investor			Total	
	Long	Short	Net	Long	Short	Net	Long	Short	Net	Volume	OI
10/10/2019	41,729	51,788	-10,059	28,366	22,808	5,558	82,394	77,893	4,501	152,489	321,707

Precious Metal Futures

Date	Foreign Investor			Local Institutions			Local Investor			Total	
	Long	Short	Net	Long	Short	Net	Long	Short	Net	Volume	OI
10/10/2019	5,239	2,676	2,563	7,612	8,506	-894	12,360	14,029	-1,669	25,211	63,709

Currency Futures

Date	Foreign Investor			Local Institutions			Local Investor			Total	
	Long	Short	Net	Long	Short	Net	Long	Short	Net	Volume	OI
10/10/2019	1	1	0	1,229	518	711	2,009	2,720	-711	3,239	26,264