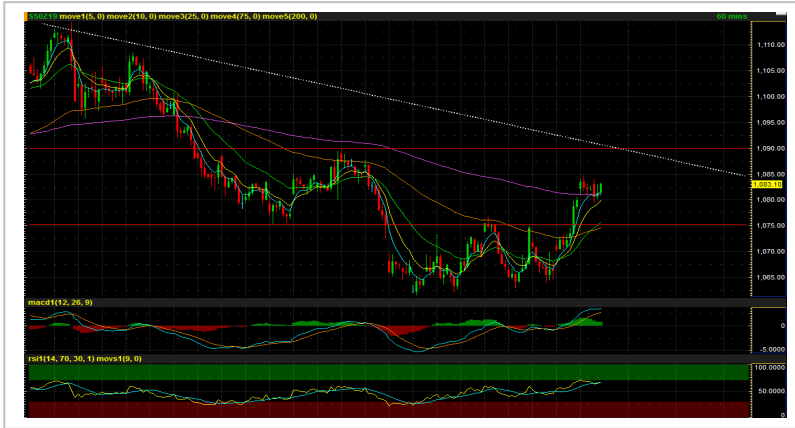


SET 50 Index Future (Morning)



Source: Bisnews

Recommendation

LONG

Open Long	1080-1085
Stop loss	<1070
Target	1090-1110
TRADING RANGE	
Support	1080 / 1085
Resistance	1088 / 1090

โมเมนตัมยังเป็นการแกว่งขึ้น ประเมินด้านแรกที่ 1088-1090 จุด

ประเด็นความตึงเครียดของสงครามการค้าระหว่างจีน-สหรัฐฯ ผ่อนคลายลงอย่างมีนัยสำคัญ หลังจากที่ทั้งสองฝ่ายบรรลุข้อตกลงขั้นต้นในการสงบศึกกันชั่วคราว โดยทรัมป์ตัดสินใจยกเลิกแผนเก็บภาษีสินค้านำเข้าจีนวันที่ 15 ต.ค. ขณะที่จีนประกาศซื้อสินค้าเกษตรจากสหรัฐฯ เพิ่มขึ้น ซึ่งแม้ว่าตลาดอาจกังวลกรณีที่ทั้งสองฝ่ายจะยังไม่ได้เห็นข้อตกลงดังกล่าว แต่นับว่ายังไม่เกินกรอบเวลาที่กำหนดไว้ที่ 5 สัปดาห์ ประกอบกับ ความเป็นไปได้ที่อังกฤษจะสามารถบรรลุข้อตกลงเรื่องกระบวนการแยกตัวกับทางสหภาพยุโรป หรือ Brexit ได้ทันเส้นตายวันที่ 31 ต.ค.นี้ เชื่อเป็นปัจจัยหนุนให้ตลาดหุ้นฟื้นตัวต่อ ทั้งนี้ เราประเมินว่าหากประเด็นเรื่องสงครามการค้าไม่สร้างแรงกดดันเชิงลบใหม่และมีพัฒนาการเชิงบวกต่อเนื่อง จะเป็นผลดีต่อตัวเลขเศรษฐกิจในระยะข้างหน้าจากผลของ sentiment ที่ปรับตัวดีขึ้น โดยเราคาดภายใต้สมมติฐานดังกล่าวดัชนี S50Z19 มีโอกาสแกว่งขึ้นทดสอบ 1088-1100-1110 จุด ตามลำดับ

กลยุทธ์: อาจย่อตัวหลังทดสอบแนวต้านสำคัญที่ 1088-1090 จุด แต่มองการย่อตัวเป็นโอกาสเปิด Long โดยจุดรับที่เหมาะสมอยู่ที่ 1080-1085 จุด กำหนดเป้าหมายการทำกำไรระยะสั้นอยู่ที่ 1088-1090 จุด และระยะกลางอยู่ที่ 1100-1110 จุด ตัดขาดทุนหากดัชนีลดลงต่ำกว่า 1070 จุด สำหรับนักลงทุนที่ยังถือสถานะ Long อันเก่าอยู่ แนะนำ Let Profit Run

นักวิเคราะห์สัญญาซื้อขาย

ล่วงหน้า

ชัยวัฒน์ อาศิระวิชัย

02-659-8301

นักวิเคราะห์หลักทรัพย์,
ผู้ช่วยนักวิเคราะห์สัญญาซื้อขายล่วงหน้า

ทรรดิน กลิ่นถนอม

02-659-8025

Recommend Portfolio

Date	Symbol	Order	Price	Point change	Status
16 October 19	S50Z19	Open Long	1080-1085	-	Pending

รายงานฉบับนี้จัดทำขึ้นโดยข้อมูลเท่าที่ปรากฏและเชื่อว่าเป็นที่น่าเชื่อถือได้แต่ไม่ถือเป็นการยืนยันความถูกต้องและความสมบูรณ์ของข้อมูลนั้นๆ โดยบริษัทหลักทรัพย์ ยูโอบี เคียฮัน(ประเทศไทย) จำกัด (มหาชน) ผู้จัดทำ ขอสงวนสิทธิ์ในการเปลี่ยนแปลงความเห็นหรือประมาณการณต่างๆที่ปรากฏในรายงานฉบับนี้ โดยไม่ต้องแจ้งล่วงหน้า รายงานฉบับนี้มีวัตถุประสงค์เพื่อใช้ประกอบการตัดสินใจของนักลงทุน โดยไม่ได้เป็นการชี้นำ ชักชวนให้นักลงทุนทำการซื้อหรือขายหลักทรัพย์ หรือตราสารทางการเงินใดๆ ที่ปรากฏในรายงาน

GOZ19 (Morning)



Source: Investing

Recommendation

SHORT

Open Short	1485-1484
Stop loss	>1492
Target	1480-1470
TRADING RANGE	
Support	1480 / 1475
Resistance	1510 / 1515

ราคาทองคำยังเสี่ยงต่อการปรับลงต่อจากพัฒนาการเชิงบวกของสงครามการค้า

ภาพใหญ่ราคาทองคำยังเป็น Sideway-down จากประเด็นความตึงเครียดของสงครามการค้าระหว่างจีน-สหรัฐฯ ที่ผ่อนคลายลงอย่างมีนัยสำคัญ หลังจากที่ทั้งสองฝ่ายบรรลุข้อตกลงขั้นต้นในการสงบศึกกันชั่วคราว โดยทรัมป์ตัดสินใจยกเลิกแผนเก็บภาษีสินค้านำเข้าจีนวันที่ 15 ต.ค. ขณะที่จีนประกาศซื้อสินค้าเกษตรจากสหรัฐฯ เพิ่มขึ้น ซึ่งแม้ว่าตลาดอาจกังวลกรณีที่ว่าทั้งสองฝ่ายจะยังไม่ได้เห็นต้นตอของต้นตอตกลงดังกล่าว แต่นับว่ายังไม่เกินกรอบเวลาที่กำหนดไว้ที่ 5 สัปดาห์ ประกอบกับ ความเป็นไปได้ที่อังกฤษจะสามารถบรรลุข้อตกลงเรื่องกระบวนการแยกตัวกับทางสหภาพยุโรป หรือ Brexit ได้ทันเส้นตายวันที่ 31 ต.ค. นี้ เราเชื่อว่าจะเป็นปัจจัยกดดันราคาทองคำต่อเนื่อง

กลยุทธ์: GOZ19 หลุด 1485 แนะนำเปิด Short ตาม โดยกำหนดเป้าหมายการทำกำไรระยะสั้นอยู่ที่ 1480-1475 จุด และระยะยาวอยู่ที่ 1470 จุด ตัดขาดทุนหากดัชนีเพิ่มขึ้นสูงกว่า 1492 จุด

นักวิเคราะห์สัญญาซื้อขาย

ล่วงหน้า

ชัยวัฒน์ อาศิระวิชัย

02-659-8301

นักวิเคราะห์หลักทรัพย์,
ผู้ช่วยนักวิเคราะห์สัญญาซื้อขาย
ล่วงหน้า

ทรรดิน กลิ่นถนอม

02-659-8025

Recommend Portfolio

Date	Symbol	Order	Price	Point change	Status
16 October 19	GOZ19	Open Short	1485-1484	-	Pending

รายงานฉบับนี้จัดทำขึ้นโดยข้อมูลเท่าที่ปรากฏและเชื่อว่าเป็นที่น่าเชื่อถือได้แต่ไม่ถือเป็นความผูกพันและความสมบูรณ์ของข้อมูลนั้นๆ โดยบริษัทหลักทรัพย์ ยูโอบี เคียฮัน (ประเทศไทย) จำกัด (มหาชน) ผู้จัดทำอาจสงวนสิทธิ์ในการเปลี่ยนแปลงความเห็นหรือประมาณการณต่างๆที่ปรากฏในรายงานฉบับนี้ โดยไม่ต้องแจ้งล่วงหน้า รายงานฉบับนี้มีวัตถุประสงค์เพื่อใช้ประกอบการตัดสินใจของนักลงทุน โดยไม่ได้เป็นการชี้นำ ชักชวนให้นักลงทุนทำการซื้อหรือขายหลักทรัพย์ หรือตราสารทางการเงินใดๆ ที่ปรากฏในรายงาน

Index Futures Focus

SET50 Index Futures	Contract Month	Settle Price			Open Interest								
		15-Oct-19	11-Oct-19	Change	15-Oct-19	(+/-)	11-Oct-19	(+/-)	10-Oct-19	(+/-)	09-Oct-19	(+/-)	08-Oct-19
S50V19	Oct 2019	1,084.70	1,082.90	1.8 0.17 %	57	11.76 %	51	21.43 %	42	-2.33 %	43	2.38 %	42
S50X19	Nov 2019	1,083.40	1,081.80	1.6 0.15 %	11	37.50 %	8	60.00 %	5	-68.75 %	16	0.00 %	16
S50Z19	Dec 2019	1,083.10	1,079.50	3.6 0.33 %	295,248	1.76 %	290,140	0.57 %	288,503	1.30 %	284,812	4.28 %	273,122
S50H20	Mar 2020	1,079.80	1,076.30	3.5 0.33 %	26,000	2.25 %	25,427	1.40 %	25,075	2.89 %	24,370	5.58 %	23,082
S50M20	Jun 2020	1,075.80	1,072.10	3.7 0.35 %	7,041	0.34 %	7,017	-3.24 %	7,252	-0.22 %	7,268	0.50 %	7,232
S50U20	Sep 2020	1,071.00	1,067.80	3.2 0.3 %	1,073	3.37 %	1,038	25.06 %	830	0.12 %	829	2.98 %	805

Block Trade Focus

Most Active Volume(Contract)

Single Stock Futures	Contract Month	* Volume (Contract)	Settle Price			Open Interest								
			15-Oct-19	11-Oct-19	Change	15-Oct-19	(+/-)	11-Oct-19	(+/-)	10-Oct-19	(+/-)	09-Oct-19	(+/-)	08-Oct-19
JASZ19	Dec 2019	22,290	6.47	6.39	0.08 1.25 %	310,058	-6.31 %	330,925	-1.92 %	337,414	-0.91 %	340,528	0.00 %	340,511
TMBU20	Sep 2020	11,500	1.45	1.49	-0.04 -2.68 %	12,000	300.00 %	500	0.00 %	500	0.00 %	500	0.00 %	500
BEAUTYZ19	Dec 2019	7,194	1.93	2.17	-0.24 11.06 %	10,621	-34.62 %	16,246	-5.80 %	17,247	-4.23 %	18,008	-3.29 %	18,620
BTSZ19	Dec 2019	5,594	13.30	13.53	-0.23 -1.70 %	24,739	-5.64 %	26,219	-12.48 %	29,959	-7.11 %	32,252	4.97 %	30,725
PLANBZ19	Dec 2019	5,502	8.85	8.80	0.05 0.57 %	13,151	12.86 %	11,652	0.01 %	11,651	-4.11 %	12,151	0.00 %	12,151
SUPERZ19	Dec 2019	4,500	0.62	0.61	0.01 1.64 %	61,170	0.82 %	60,670	-9.00 %	66,670	0.00 %	66,670	1.52 %	65,670
TMBZ19X	Dec 2019	4,264	1.47	1.50	-0.03 -2.00 %	80,176	2.85 %	77,951	0.95 %	77,217	0.66 %	76,713	-2.41 %	78,611
CKPZ19	Dec 2019	4,171	6.11	6.14	-0.03 -0.49 %	10,616	-4.61 %	11,129	0.34 %	11,091	-6.88 %	11,910	-3.89 %	12,392
TKNZ19	Dec 2019	3,715	11.85	11.93	-0.08 -0.67 %	6,593	31.94 %	4,997	11.76 %	4,471	-15.67 %	5,302	-9.43 %	5,854
IRPCZ19	Dec 2019	3,107	3.63	3.65	-0.02 -0.55 %	79,683	1.31 %	78,653	0.00 %	78,651	3.34 %	76,111	6.32 %	71,584

Most Active OI (Contract)

Single Stock Futures	Contract Month	Volume (Contract)	* Open Interest						Settle Price					
			* 15-Oct-19	(+/-)	11-Oct-19	(+/-)	10-Oct-19	(+/-)	09-Oct-19	(+/-)	08-Oct-19	15-Oct-19	11-Oct-19	Change
JASZ19	Dec 2019	22,290	310,058	-6.31 %	330,925	-1.92 %	337,414	-0.91 %	340,528	0.00 %	340,511	6.47	6.39	0.08 1.25 %
QHZ19	Dec 2019	15	119,957	0.01 %	119,943	-0.37 %	120,385	0.00 %	120,384	0.00 %	120,386	2.60	2.61	-0.01 -0.4 %
SIRIZ19	Dec 2019	203	107,102	0.00 %	107,100	-0.47 %	107,602	0.43 %	107,138	0.93 %	106,153	1.19	1.20	-0.01 -0.8 %
BLANDZ19	Dec 2019	1,004	92,443	-1.07 %	93,439	-0.54 %	93,945	-1.72 %	95,588	0.13 %	95,463	1.48	1.48	0 0 %
TRUEH20	Mar 2020	520	80,951	0.63 %	80,447	-1.23 %	81,447	-1.21 %	82,444	0.00 %	82,443	5.24	5.25	-0.01 -0.2 %
TMBZ19X	Dec 2019	4,264	80,176	2.85 %	77,951	0.95 %	77,217	0.66 %	76,713	-2.41 %	78,611	1.47	1.50	-0.03 -2 %
IRPCZ19	Dec 2019	3,107	79,683	1.31 %	78,653	0.00 %	78,651	3.34 %	76,111	6.32 %	71,584	3.63	3.65	-0.02 -0.6 %
JASH20	Mar 2020	23	63,308	0.02 %	63,294	0.02 %	63,283	-1.55 %	64,281	0.00 %	64,278	6.45	6.39	0.06 0.94 %
SUPERZ19	Dec 2019	4,500	61,170	0.82 %	60,670	-9.00 %	66,670	0.00 %	66,670	1.52 %	65,670	0.62	0.61	0.01 1.64 %
TRUEZ19	Dec 2019	1,704	55,571	1.88 %	54,545	0.98 %	54,017	-0.83 %	54,469	0.38 %	54,263	5.24	5.28	-0.04 -0.8 %

Block Trade Focus

Top Gainer (Underlying)

Stock	Close	Change	
		(Baht)	(%)
COM7	27.00	1.00	3.85
THCOM	4.58	0.16	3.62
SAWAD	61.50	2.00	3.36
GPSC	81.00	2.50	3.18
RS	15.80	0.40	2.60
KBANK	151.00	3.50	2.37
ADVANC	234.00	5.00	2.18
PTG	19.50	0.40	2.09
EPG	7.50	0.15	2.04
GULF	170.00	3.00	1.80

Top Loss (Underlying)

Stock	Close	Change	
		(Baht)	(%)
BEAUTY	1.91	-0.13	-6.37
THAI	8.40	-0.40	-4.55
AAV	2.84	-0.12	-4.05
SPALI	17.40	-0.70	-3.87
KCE	15.20	-0.60	-3.80
PSL	8.55	-0.30	-3.39
TKN	11.50	-0.40	-3.36
PTTEP	119.50	-3.00	-2.45
TMB	1.46	-0.03	-2.01
GUNKUL	3.00	-0.06	-1.96

TFEX Trade Value by Investor Type

SET50 Index Futures

Date	Foreign Investor			Local Institutions			Local Investor			Total	
	Long	Short	Net	Long	Short	Net	Long	Short	Net	Volume	OI
15/10/2019	37,551	37,214	337	22,586	23,796	-1,210	60,353	59,480	873	120,490	329,430

Precious Metal Futures

Date	Foreign Investor			Local Institutions			Local Investor			Total	
	Long	Short	Net	Long	Short	Net	Long	Short	Net	Volume	OI
15/10/2019	5,488	9,111	-3,623	12,943	12,545	398	21,899	18,674	3,225	40,330	70,538