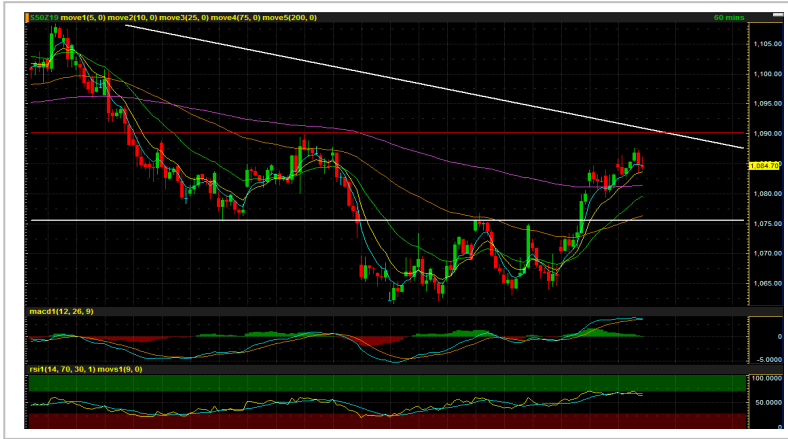


SET 50 Index Future (Morning)



Source: Bisnews

Recommendation

LONG

Open Long	1080-1085
Stop loss	<1070
Target	1090-1110
TRADING RANGE	
Support	1080 / 1075
Resistance	1088 / 1090

รอเปิด Long หลังดัชนีย่อตัว

จิตวิทยาเชิงลบระยะสั้นเข้าปกคลุมตลาดหลังสภาผู้แทนสหรัฐฯให้การสนับสนุนกลุ่มผู้ประท้วงในฮ่องกงผ่านร่างกฎหมายสิทธิมนุษยชนและประชาธิปไตยของฮ่องกงซึ่งอาจส่งผลให้กระบวนการเจรจา ระหว่างจีน-สหรัฐฯ มีความเปราะบางเพิ่มสูงขึ้น ประกอบกับ ตัวเลขค่าปลีกสหรัฐฯที่หดตัวครั้งแรกในรอบ 7 เดือน ซึ่งเป็นจังหวะเดียวกับการแกว่งขึ้นทดสอบระดับแนวต้านสำคัญของ S50Z19 ที่บริเวณ 1088-1090 จุด ดังนั้น เราจึงประเมินว่าดัชนีมีโอกาสเผชิญแรงทำกำไรระยะสั้นเพื่อปรับฐานก่อนฟื้นตัวรอบใหม่ (กรณีไม่หลุดลงต่ำกว่า 1075 จุด) อย่างไรก็ตาม เรายังมีมุมมองที่เป็นบวกต่อตลาดหุ้นไทย ในช่วงไตรมาส 4/62 จาก 3 ปัจจัยสนับสนุน ได้แก่ สงครามการค้าจีน-สหรัฐฯ ที่เชื่อว่าจะสงบลงชั่วคราว , มาตรการกระตุ้นเศรษฐกิจของภาครัฐ, และเม็ดเงินลงทุน LTF ช่วงปลายปี

กลยุทธ์: อาจย่อตัวหลังทดสอบแนวต้านสำคัญที่ 1088-1090 จุด แต่มองการย่อตัวเป็นโอกาสเปิด Long โดยจุดรับที่เหมาะสมอยู่ที่ 1080-1075 จุด กำหนดเป้าหมายการทำกำไรระยะสั้นอยู่ที่ 1088-1090 จุด และระยะกลางอยู่ที่ 1100-1110 จุด ตัดขาดทุนหากดัชนีลดลงต่ำกว่า 1070 จุด

นักวิเคราะห์สัญญาซื้อขาย
ล่วงหน้า

ชัยวัฒน์ อาศิระวิชัย

02-659-8301

นักวิเคราะห์หลักทรัพย์,
ผู้ช่วยนักวิเคราะห์สัญญาซื้อขาย
ล่วงหน้า

ทรรดิน กลิ่นถนอม

02-659-8025

Recommend Portfolio

Date	Symbol	Order	Price	Point change	Status
17 October 19	S50Z19	Open Long	1080-1075	-	Pending

รายงานฉบับนี้จัดทำขึ้นโดยข้อมูลเท่าที่ปรากฏและเชื่อว่าเป็นที่น่าเชื่อถือได้แต่ไม่ถือเป็นการยืนยันความถูกต้องและความสมบูรณ์ของข้อมูลใดๆ โดยบริษัทหลักทรัพย์ ยูเอสบี เคย์ฮัน (ประเทศไทย) จำกัด (มหาชน) ผู้จัดทำ ขอสงวนสิทธิ์ในการเปลี่ยนแปลงความเห็นหรือประมาณการณต่างๆที่ปรากฏในรายงานฉบับนี้ โดยไม่ต้องแจ้งล่วงหน้า รายงานฉบับนี้มีวัตถุประสงค์เพื่อใช้ประกอบการตัดสินใจของนักลงทุน โดยไม่ได้เป็นการชี้นำ ชักชวนให้นักลงทุนทำการซื้อหรือขายหลักทรัพย์ หรือตราสารทางการเงินใดๆ ที่ปรากฏในรายงาน

GOZ19 (Morning)



Source: Investing

Recommendation

SHORT

Open Short	1498-1496
Stop loss	>1505
Target	1490-1470
TRADING RANGE	
Support	1490 / 1485
Resistance	1500 / 1505

กราฟ 60 นาทีขึ้นทดสอบ EMA200 แล้วไม่ผ่าน แนวโน้มยังเป็นขาลง

ภาพใหญ่ราคาทองคำยังเป็น Sideway-down จากประเด็นความตึงเครียดของสงครามการค้าระหว่างจีน-สหรัฐฯ ที่ผ่อนคลายลงอย่างมีนัยสำคัญ หลังจากที่ทั้งสองฝ่ายบรรลุข้อตกลงขั้นต้นในการสงบศึกกันชั่วคราว แม้ว่าตลาดอาจกังวลกรณีที่ทั้งสองฝ่ายจะยังไม่ได้เห็นดีลงนามในข้อตกลงดังกล่าว แต่นับว่ายังไม่เกินกรอบเวลาที่กำหนดไว้ที่ 5 สัปดาห์ ประกอบกับ ความเป็นไปได้ที่อังกฤษจะสามารถบรรลุข้อตกลงเรื่องกระบวนการแยกตัวกับทางสหภาพยุโรป หรือ Brexit ได้ทันเส้นตายวันที่ 31 ต.ค.นี้ เราเชื่อว่าจะเป็นปัจจัยกดดันราคาทองคำต่อเนื่อง

แม้ว่าตลาดจะได้รับจิตวิทยาเชิงลบระยะสั้นหลังสภาผู้แทนสหรัฐฯ ให้การสนับสนุนกลุ่มผู้ประท้วงในฮ่องกงผ่านร่างกฎหมายสิทธิมนุษยชนและประชาธิปไตยของฮ่องกงซึ่งอาจส่งผลให้กระบวนการเจรจา ระหว่างจีน-สหรัฐฯ มีความประะบางเพิ่มสูงขึ้น ประกอบกับ ตัวเลขค่าปลีกลสหรัฐฯ ที่หดตัวครั้งแรกในรอบ 7 เดือน แต่เรามองการรื้อบารวมของราคาทองคำเป็นโอกาสเปิด Short

กลยุทธ์: เปิด Short ที่ 1498-1496 โดยกำหนดเป้าหมายการทำกำไรระยะสั้นอยู่ที่ 1490-1485 จุด ระยะยาวอยู่ที่ 1480-1470 จุด ตัดขาดทุนหากดัชนีเพิ่มขึ้นสูงกว่า 1505 จุด

นักวิเคราะห์สัญญาซื้อขาย
ล่วงหน้า
ชัยวัฒน์ อาศิริวิชัย
02-659-8301

นักวิเคราะห์หลักทรัพย์,
ผู้ช่วยนักวิเคราะห์สัญญาซื้อขาย
ล่วงหน้า
ทรรดิน กลิ่นถนอม
02-659-8025

Recommend Portfolio

Date	Symbol	Order	Price	Point change	Status
17 October 19	GOZ19	Open Short	1498-1496	-	Pending

รายงานฉบับนี้จัดทำขึ้นโดยข้อมูลเท่าที่ปรากฏและเชื่อว่าเป็นที่น่าเชื่อถือได้แต่ไม่ถือเป็นการยืนยันความถูกต้องและความสมบูรณ์ของข้อมูลใดๆ โดยบริษัทหลักทรัพย์ ยูโอบี เคียฮัน (ประเทศไทย) จำกัด (มหาชน) ผู้จัดทำขอสงวนสิทธิ์ในการเปลี่ยนแปลงความเห็นหรือประมาณการต่างๆที่ปรากฏในรายงานฉบับนี้ โดยไม่ต้องแจ้งล่วงหน้า รายงานฉบับนี้มีวัตถุประสงค์เพื่อใช้ประกอบการตัดสินใจของนักลงทุน โดยไม่ได้เป็นการชี้นำ ชักชวนให้นักลงทุนทำการซื้อหรือขายหลักทรัพย์ หรือตราสารทางการเงินใดๆ ที่ปรากฏในรายงาน

Index Futures Focus

SET50 Index Futures	Contract Month	Settle Price			Open Interest								
		16-Oct-19	15-Oct-19	Change	16-Oct-19	(+/-)	15-Oct-19	(+/-)	11-Oct-19	(+/-)	10-Oct-19	(+/-)	09-Oct-19
S50V19	Oct 2019	1,090.70	1,084.70	6 0.55 %	50	-12.28 %	57	11.76 %	51	21.43 %	42	-2.33 %	43
S50X19	Nov 2019	1,089.40	1,083.40	6 0.55 %	12	9.09 %	11	37.50 %	8	60.00 %	5	-68.75 %	16
S50Z19	Dec 2019	1,084.70	1,083.10	1.6 0.15 %	304,895	3.27 %	295,248	1.76 %	290,140	0.57 %	288,503	1.30 %	284,812
S50H20	Mar 2020	1,081.00	1,079.80	1.2 0.11 %	26,486	1.87 %	26,000	2.25 %	25,427	1.40 %	25,075	2.89 %	24,370
S50M20	Jun 2020	1,076.80	1,075.80	1 0.09 %	7,083	0.60 %	7,041	0.34 %	7,017	-3.24 %	7,252	-0.22 %	7,268
S50U20	Sep 2020	1,072.70	1,071.00	1.7 0.16 %	1,150	7.18 %	1,073	3.37 %	1,038	25.06 %	830	0.12 %	829

Block Trade Focus

Most Active Volume(Contract)

Single Stock Futures	Contract Month	* Volume (Contract)	Settle Price			Open Interest								
			16-Oct-19	15-Oct-19	Change	16-Oct-19	(+/-)	15-Oct-19	(+/-)	11-Oct-19	(+/-)	10-Oct-19	(+/-)	09-Oct-19
TMBU20	Sep 2020	21,500	1.41	1.45	-0.04 -2.76 %	33,500	179.17 %	12,000	300.00 %	500	0.00 %	500	0.00 %	500
BANPUZ19	Dec 2019	16,845	12.01	12.45	-0.44 -3.53 %	34,154	-28.29 %	47,626	-1.30 %	48,252	-51.00 %	98,475	-20.29 %	123,541
BTSZ19	Dec 2019	6,048	13.65	13.30	0.35 2.63 %	22,753	-8.03 %	24,739	-5.64 %	26,219	-12.48 %	29,959	-7.11 %	32,252
BEAUTYZ19	Dec 2019	5,680	2.04	1.93	0.11 5.70 %	12,773	20.26 %	10,621	-34.62 %	16,246	-5.80 %	17,247	-4.23 %	18,008
IRPCZ19	Dec 2019	5,545	3.51	3.63	-0.12 -3.31 %	79,463	-0.28 %	79,683	1.31 %	78,653	0.00 %	78,651	3.34 %	76,111
TRUEM20	Jun 2020	5,001	5.44	5.30	0.14 2.64 %	61,948	8.78 %	56,947	0.00 %	56,946	0.00 %	56,945	0.00 %	56,944
TMBZ19X	Dec 2019	4,708	1.43	1.47	-0.04 -2.72 %	77,466	-3.38 %	80,176	2.85 %	77,951	0.95 %	77,217	0.66 %	76,713
PLANBZ19	Dec 2019	3,529	8.95	8.85	0.10 1.13 %	10,644	-19.06 %	13,151	12.86 %	11,652	0.01 %	11,651	-4.11 %	12,151
AOTH20	Mar 2020	3,191	76.47	75.00	1.47 1.96 %	6,193	-24.58 %	8,211	1.53 %	8,087	-28.72 %	11,346	0.35 %	11,306
CHGZ19	Dec 2019	3,040	2.54	2.53	0.01 0.40 %	10,664	-8.31 %	11,631	-14.64 %	13,626	-12.80 %	15,626	3.31 %	15,126

Most Active OI (Contract)

Single Stock Futures	Contract Month	Volume (Contract)	* Open Interest						Settle Price					
			* 16-Oct-19	(+/-)	15-Oct-19	(+/-)	11-Oct-19	(+/-)	10-Oct-19	(+/-)	09-Oct-19	16-Oct-19	15-Oct-19	Change
JASZ19	Dec 2019	1,241	310,120	0.02 %	310,058	-6.31 %	330,925	-1.92 %	337,414	-0.91 %	340,528	6.53	6.47	0.06 0.93 %
QHZ19	Dec 2019	2,118	117,909	-1.71 %	119,957	0.01 %	119,943	-0.37 %	120,385	0.00 %	120,384	2.67	2.60	0.07 2.69 %
SIRIZ19	Dec 2019	543	106,640	-0.43 %	107,102	0.00 %	107,100	-0.47 %	107,602	0.43 %	107,138	1.19	1.19	0 0 %
BLANDZ19	Dec 2019	157	92,553	0.12 %	92,443	-1.07 %	93,439	-0.54 %	93,945	-1.72 %	95,588	1.49	1.48	0.01 0.68 %
TRUEH20	Mar 2020	2,050	82,961	2.48 %	80,951	0.63 %	80,447	-1.23 %	81,447	-1.21 %	82,444	5.26	5.24	0.02 0.38 %
IRPCZ19	Dec 2019	5,545	79,463	-0.28 %	79,683	1.31 %	78,653	0.00 %	78,651	3.34 %	76,111	3.51	3.63	-0.1 -3.3 %
TMBZ19X	Dec 2019	4,708	77,466	-3.38 %	80,176	2.85 %	77,951	0.95 %	77,217	0.66 %	76,713	1.43	1.47	-0.04 -2.7 %
JASH20	Mar 2020	3	63,310	0.00 %	63,308	0.02 %	63,294	0.02 %	63,283	-1.55 %	64,281	6.51	6.45	0.06 0.93 %
TRUEM20	Jun 2020	5,001	61,948	8.78 %	56,947	0.00 %	56,946	0.00 %	56,945	0.00 %	56,944	5.44	5.30	0.1 2.64 %
SUPERZ19	Dec 2019	1,000	60,170	-1.63 %	61,170	0.82 %	60,670	-9.00 %	66,670	0.00 %	66,670	0.64	0.62	0.02 3.23 %

Block Trade Focus

Top Gainer (Underlying)

Stock	Close	Change	
		(Baht)	(%)
BEAUTY	2.06	0.15	7.85
STPI	6.80	0.40	6.25
EPG	7.90	0.40	5.33
SGP	9.00	0.40	4.65
GPSC	84.50	3.50	4.32
RATCH	76.00	2.50	3.40
SUPER	0.64	0.02	3.23
KKP	67.00	2.00	3.08
BTS	13.70	0.40	3.01
STEC	21.00	0.60	2.94

Top Loss (Underlying)

Stock	Close	Change	
		(Baht)	(%)
TKN	10.70	-0.80	-6.96
IRPC	3.48	-0.16	-4.40
AAV	2.72	-0.12	-4.23
BANPU	11.90	-0.50	-4.03
DELTA	51.00	-1.75	-3.32
PTTGC	50.25	-1.50	-2.90
ESSO	7.50	-0.20	-2.60
BCP	25.50	-0.50	-1.92
TRUE	5.15	-0.10	-1.90
KTC	40.75	-0.75	-1.81

TFEX Trade Value by Investor Type

SET50 Index Futures

Date	Foreign Investor			Local Institutions			Local Investor			Total	
	Long	Short	Net	Long	Short	Net	Long	Short	Net	Volume	OI
16/10/2019	57,704	43,420	14,284	24,634	25,608	-974	57,012	70,322	-13,310	139,350	339,676

Precious Metal Futures

Date	Foreign Investor			Local Institutions			Local Investor			Total	
	Long	Short	Net	Long	Short	Net	Long	Short	Net	Volume	OI
16/10/2019	1,487	5,118	-3,631	7,908	9,256	-1,348	17,398	12,419	4,979	26,793	75,099

Currency Futures

Date	Foreign Investor			Local Institutions			Local Investor			Total	
	Long	Short	Net	Long	Short	Net	Long	Short	Net	Volume	OI
16/10/2019	0	0	0	1	32	-31	382	351	31	383	25,582