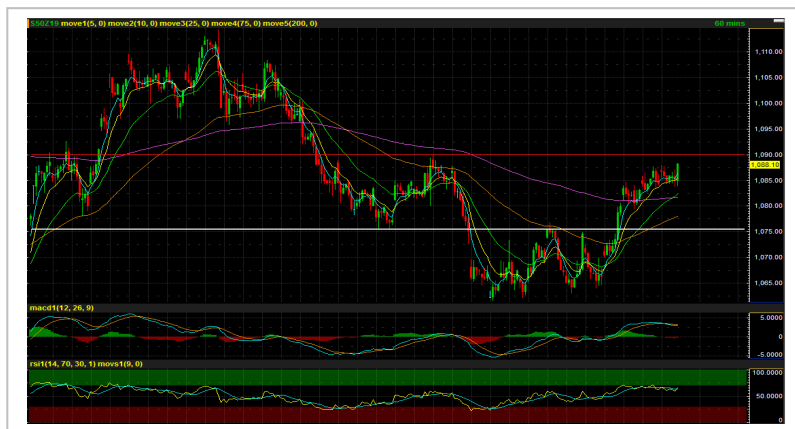


## SET 50 Index Future (Morning)



Source: Bisnews

### Recommendation

**WAIT & SEE**

Open	-
Stop loss	<1070
Target	1090-1110
<b>TRADING RANGE</b>	
Support	1080 / 1075
Resistance	1088 / 1090

### Let Profit Run

เรายังมีมุมมองที่เป็นบวกต่อตลาดหุ้นไทยในช่วงไตรมาส 4/62 จาก 3 ปัจจัยสนับสนุน ได้แก่ สงครามการค้าจีน-สหรัฐฯ ที่เชื่อว่า จะสงบลงชั่วคราว, มาตรการกระตุ้นเศรษฐกิจของภาครัฐ, และเม็ดเงินลงทุน LTF ช่วงปลายปี อาจส่งผลให้ GDP ไทยปีนี้ขึ้นแตะ 3% ได้ตามคาด ซึ่งจะเป็ปัจจัยหนุนต่อการปรับเพิ่มประมาณการ EPS ของตลาด บวกต่อดัชนี

**กลยุทธ์:** นักลงทุนที่เปิดสถานะ Long ต้นทุน 1080-1085 จุด ตามคำแนะนำของเราเมื่อวานนี้ แนะนำถือต่อ โดยกำหนดเป้าหมายการทำการกำไรระยะสั้นอยู่ที่ 1088-1090 จุด และระยะกลางอยู่ที่ 1100-1110 จุด ตัดขาดทุนหากดัชนีลดลงต่ำกว่า 1070 จุด

นักวิเคราะห์สัญญาซื้อขาย  
ล่วงหน้า

**ชัยวัฒน์ อาศิระวิชัย**

02-659-8301

นักวิเคราะห์หลักทรัพย์,  
ผู้ช่วยนักวิเคราะห์สัญญาซื้อขาย  
ล่วงหน้า

**ทรรดิน กลิ่นถนอม**

02-659-8025

### Recommend Portfolio

Date	Symbol	Order	Price	Point change	Status
18 October 19	S50Z19	-	-	-	-

รายงานฉบับนี้จัดทำขึ้นโดยข้อมูลเท่าที่ปรากฏและเชื่อว่าเป็นที่น่าเชื่อถือได้แต่ไม่ถือเป็นการยืนยันความถูกต้องและความสมบูรณ์ของข้อมูลนั้นๆ โดยบริษัทหลักทรัพย์ ยูโอบี เคียม(ประเทศไทย) จำกัด (มหาชน) ผู้จัดทำ ขอสงวนสิทธิ์ในการเปลี่ยนแปลงความเห็นหรือประมาณการณ่ต่างที่ปรากฏในรายงานฉบับนี้ โดยไม่ต้องแจ้งล่วงหน้า รายงานฉบับนี้มีวัตถุประสงค์เพื่อใช้ประกอบการตัดสินใจของนักลงทุน โดยไม่ได้เป็นการชี้นำ ชักชวนให้นักลงทุนทำการซื้อหรือขายหลักทรัพย์ หรือตราสารทางการเงินใดๆ ที่ปรากฏในรายงาน

## GOZ19 (Morning)



Source: Investing

### Recommendation

### SHORT

Open Short	1509-1510
Stop loss	>1516
Target	1490-1470
TRADING RANGE	
Support	1500 / 1499
Resistance	1509 / 1510

### Do Not Bet Against

เรายังคงเชื่อว่าประเด็นความตึงเครียดของสงครามการค้าได้ผ่านจุดเลวร้ายที่สุดไปแล้ว และทั้งสองฝ่ายน่าจะตกลงสงบศึกกันได้อย่างน้อยจนถึงต้นปีหน้า ซึ่งหากพิจารณาร่วมกับประเด็น Brexit ที่ผ่อนคลายลง (แม้จะยัง overhang จากการพิจารณาของคณะผู้แทนอังกฤษ) แต่ก็นับเป็นปัจจัยหนุน sentiment การลงทุนในสินทรัพย์เสี่ยง ระยะสั้น-กลาง ซึ่งเป็นลบต่อราคาทองคำ ทั้งนี้ เราประเมินทิศทางราคาทองคำจะยังไม่สามารถกลับตัวเป็นขาขึ้นได้ในเร็ววันนี้ หรือ มีแนวโน้มแกว่งตัวออกข้าง-แกว่งตัวลง เรายังคงแนะนำกลยุทธ์ฝั่ง Short

**กลยุทธ์:** ชัยบัจุดเปิด Short ขึ้นมาที่ 1509-1510 จุด (หากด้านไม่อยู่อีก รอเปิด Short อีกรอบที่บริเวณ 1520 จุด) โดยกำหนดเป้าหมายการทำการกำไรระยะสั้นอยู่ที่ 1490-1485 จุด ระยะยาวอยู่ที่ 1480-1470 จุด ตัดขาดทุนหากดัชนีเพิ่มขึ้นสูงกว่า 1516 จุด

นักวิเคราะห์สัญญาซื้อขาย

ล่วงหน้า

ชัยวัฒน์ อาศิระวิชัย

02-659-8301

นักวิเคราะห์หลักทรัพย์,  
ผู้ช่วยนักวิเคราะห์สัญญาซื้อขาย  
ล่วงหน้า

ทรรดิน กลิ่นถนอม

02-659-8025

### Recommend Portfolio

Date	Symbol	Order	Price	Point change	Status
18 October 19	GOZ19	Open Short	1509-1510	-	Pending

รายงานฉบับนี้จัดทำขึ้นโดยข้อมูลเท่าที่ปรากฏและเชื่อว่าเป็นที่น่าเชื่อถือได้แต่ไม่ถือเป็นการยืนยันความถูกต้องและความสมบูรณ์ของข้อมูลใดๆ โดยบริษัทหลักทรัพย์ ยูโอบี เคียม (ประเทศไทย) จำกัด (มหาชน) ผู้จัดทำ ขอสงวนสิทธิ์ในการเปลี่ยนแปลงความเห็นหรือประมาณการณต่างๆที่ปรากฏในรายงานฉบับนี้ โดยไม่ต้องแจ้งล่วงหน้า รายงานฉบับนี้มีวัตถุประสงค์เพื่อใช้ประกอบการตัดสินใจของนักลงทุน โดยไม่ได้เป็นการชี้นำ ชักชวนให้นักลงทุนทำการซื้อหรือขายหลักทรัพย์ หรือตราสารทางการเงินใดๆ ที่ปรากฏในรายงาน

## Index Futures Focus

SET50 Index Futures	Contract Month	Settle Price			Open Interest									
		17-Oct-19	16-Oct-19	Change	17-Oct-19	(+/-)	16-Oct-19	(+/-)	15-Oct-19	(+/-)	11-Oct-19	(+/-)	10-Oct-19	
S50V19	Oct 2019	1,088.60	1,090.70	-2.1 -0.19 %	50	0.00 %	50	-12.28 %	57	11.76 %	51	21.43 %	42	
S50X19	Nov 2019	1,087.40	1,089.40	-2 -0.18 %	13	8.33 %	12	9.09 %	11	37.50 %	8	60.00 %	5	
S50Z19	Dec 2019	1,088.10	1,084.70	3.4 0.31 %	311,848	2.28 %	304,895	3.27 %	295,248	1.76 %	290,140	0.57 %	288,503	
S50H20	Mar 2020	1,084.00	1,081.00	3 0.28 %	26,402	-0.32 %	26,486	1.87 %	26,000	2.25 %	25,427	1.40 %	25,075	
S50M20	Jun 2020	1,080.00	1,076.80	3.2 0.3 %	7,155	1.02 %	7,083	0.60 %	7,041	0.34 %	7,017	-3.24 %	7,252	
S50U20	Sep 2020	1,075.90	1,072.70	3.2 0.3 %	1,218	5.91 %	1,150	7.18 %	1,073	3.37 %	1,038	25.06 %	830	

## Block Trade Focus

### Most Active Volume(Contract)

Single Stock Futures	Contract Month	* Volume (Contract)	Settle Price			Open Interest									
			17-Oct-19	16-Oct-19	Change	17-Oct-19	(+/-)	16-Oct-19	(+/-)	15-Oct-19	(+/-)	11-Oct-19	(+/-)	10-Oct-19	
TMBU20	Sep 2020	85,000	1.41	1.41	0.00 0.00 %	118,000	252.24 %	33,500	179.17 %	12,000	300.00 %	500	0.00 %	500	
TRUEZ19	Dec 2019	18,317	5.32	5.22	0.10 1.92 %	68,469	22.04 %	56,102	0.96 %	55,571	1.88 %	54,545	0.98 %	54,017	
IRPCZ19	Dec 2019	10,696	3.47	3.51	-0.04 -1.14 %	73,062	-8.06 %	79,463	-0.28 %	79,683	1.31 %	78,653	0.00 %	78,651	
BANPUZ19	Dec 2019	7,496	11.90	12.01	-0.11 -0.92 %	30,073	-11.95 %	34,154	-28.29 %	47,626	-1.30 %	48,252	-51.00 %	98,475	
WHAZ19	Dec 2019	7,073	4.77	4.78	-0.01 -0.21 %	46,293	3.64 %	44,665	-0.04 %	44,682	1.30 %	44,109	-15.74 %	52,351	
TMBZ19X	Dec 2019	6,479	1.43	1.43	0.00 0.00 %	83,891	8.29 %	77,466	-3.38 %	80,176	2.85 %	77,951	0.95 %	77,217	
BLANDZ19	Dec 2019	6,443	1.45	1.49	-0.04 -2.68 %	92,706	0.17 %	92,553	0.12 %	92,443	-1.07 %	93,439	-0.54 %	93,945	
QHZ19	Dec 2019	4,924	2.67	2.67	0.00 0.00 %	118,554	0.55 %	117,909	-1.71 %	119,957	0.01 %	119,943	-0.37 %	120,385	
TRUEH20	Mar 2020	4,028	5.33	5.26	0.07 1.33 %	82,984	0.03 %	82,961	2.48 %	80,951	0.63 %	80,447	-1.23 %	81,447	
CPFH20	Mar 2020	4,002	26.75	26.88	-0.13 -0.48 %	21,801	22.47 %	17,801	-0.01 %	17,802	-0.01 %	17,803	-5.32 %	18,803	

### Most Active OI (Contract)

Single Stock Futures	Contract Month	Volume (Contract)	* Open Interest										Settle Price		
			*17-Oct-19	(+/-)	16-Oct-19	(+/-)	15-Oct-19	(+/-)	11-Oct-19	(+/-)	10-Oct-19	17-Oct-19	16-Oct-19	Change	
JASZ19	Dec 2019	1,143	311,143	0.33 %	310,120	0.02 %	310,058	-6.31 %	330,925	-1.92 %	337,414	6.46	6.53	-0.07 -1.1 %	
QHZ19	Dec 2019	4,924	118,554	0.55 %	117,909	-1.71 %	119,957	0.01 %	119,943	-0.37 %	120,385	2.67	2.67	0 0 %	
TMBU20	Sep 2020	85,000	118,000	252.24 %	33,500	179.17 %	12,000	300.00 %	500	0.00 %	500	1.41	1.41	0 0 %	
SIRIZ19	Dec 2019	39	106,656	0.02 %	106,640	-0.43 %	107,102	0.00 %	107,100	-0.47 %	107,602	1.20	1.19	0.01 0.84 %	
BLANDZ19	Dec 2019	6,443	92,706	0.17 %	92,553	0.12 %	92,443	-1.07 %	93,439	-0.54 %	93,945	1.45	1.49	-0.04 -2.7 %	
TMBZ19X	Dec 2019	6,479	83,891	8.29 %	77,466	-3.38 %	80,176	2.85 %	77,951	0.95 %	77,217	1.43	1.43	0 0 %	
TRUEH20	Mar 2020	4,028	82,984	0.03 %	82,961	2.48 %	80,951	0.63 %	80,447	-1.23 %	81,447	5.33	5.26	0.07 1.33 %	
IRPCZ19	Dec 2019	10,696	73,062	-8.06 %	79,463	-0.28 %	79,683	1.31 %	78,653	0.00 %	78,651	3.47	3.51	-0.04 -1.1 %	
TRUEZ19	Dec 2019	18,317	68,469	22.04 %	56,102	0.96 %	55,571	1.88 %	54,545	0.98 %	54,017	5.32	5.22	0.1 1.92 %	
JASH20	Mar 2020	4	63,314	0.01 %	63,310	0.00 %	63,308	0.02 %	63,294	0.02 %	63,283	6.59	6.51	0.08 1.23 %	

## Block Trade Focus

### Top Gainer (Underlying)

Stock	Close	Change	
		(Baht)	(%)
CBG	84.25	4.50	5.64
BGRIM	51.25	2.00	4.06
GPSC	87.00	2.50	2.96
TRUE	5.30	0.15	2.91
ORI	7.55	0.20	2.72
GULF	175.50	4.50	2.63
SPRC	8.80	0.20	2.33
MINT	37.00	0.75	2.07
CPN	64.75	1.25	1.97
KBANK	156.00	2.50	1.63

### Top Loss (Underlying)

Stock	Close	Change	
		(Baht)	(%)
IVL	29.50	-2.75	-8.53
GFPT	16.00	-1.40	-8.05
SUPER	0.62	-0.02	-3.13
PTG	18.90	-0.60	-3.08
ADVANC	230.00	-6.00	-2.54
CKP	5.95	-0.15	-2.46
STEC	20.60	-0.40	-1.90
CPF	26.50	-0.50	-1.85
TOP	67.50	-1.25	-1.82
PTTEP	117.00	-2.00	-1.68

## TFEX Trade Value by Investor Type

### SET50 Index Futures

Date	Foreign Investor			Local Institutions			Local Investor			Total	
	Long	Short	Net	Long	Short	Net	Long	Short	Net	Volume	OI
17/10/2019	50,588	30,658	19,930	22,583	21,604	979	55,609	76,518	-20,909	128,780	346,686

### Precious Metal Futures

Date	Foreign Investor			Local Institutions			Local Investor			Total	
	Long	Short	Net	Long	Short	Net	Long	Short	Net	Volume	OI
17/10/2019	3,848	3,135	713	10,179	9,308	871	17,539	19,123	-1,584	31,566	74,087

### Currency Futures

Date	Foreign Investor			Local Institutions			Local Investor			Total	
	Long	Short	Net	Long	Short	Net	Long	Short	Net	Volume	OI
17/10/2019	0	0	0	522	61	461	759	1,220	-461	1,281	25,850