

<<< พักได้ - แต่ไม่ควรผ่อนเยอะ ... (เต็มทีแค่ 1625+/-1 พอ) >>>

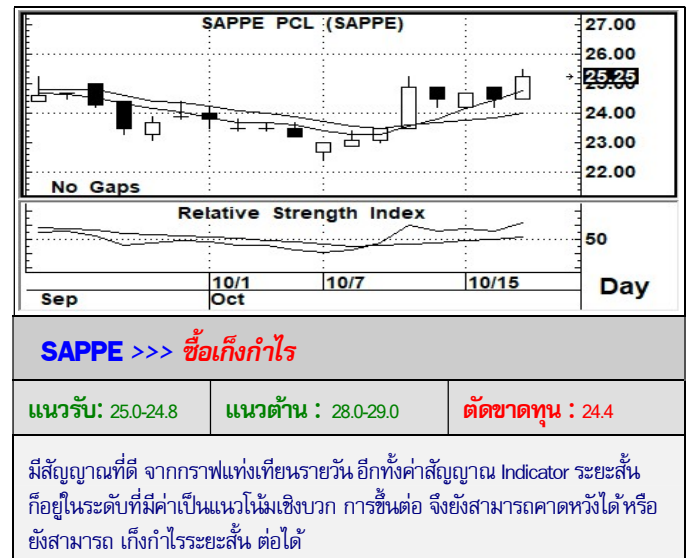
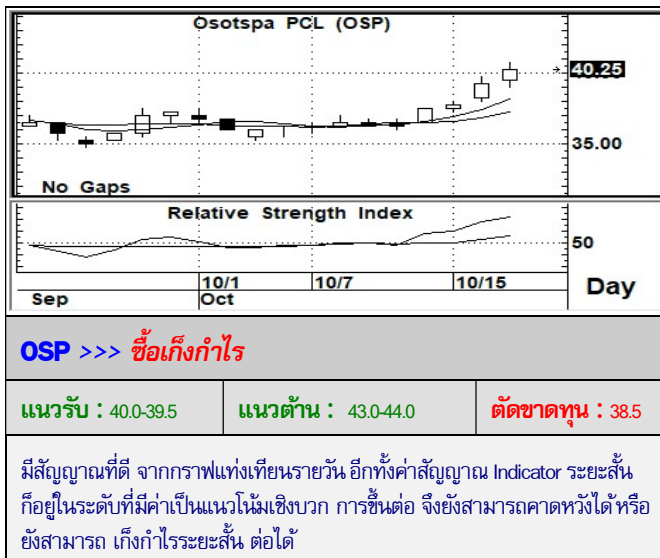


ใกล้บอกร ใกล้ปลายปี และใกล้จะเห็นแนวแนวโน้มเศรษฐกิจของปีหน้า... ความมั่นใจและความไม่มั่นใจ ก็ยังอาจจะมียูในตอนนี้ ตลาดก็แกว่ง

ภาพระยะกลาง-ยาว (ภาพซ้าย) รูปแบบของแนวโน้มขาขึ้น ที่เราได้อาศัยในการจับสัญญาณระลอกล่าสุดนั้น ยังคงเรียกว่า ยังคงดำเนินอยู่ต่อไป หรือการแกว่งตัวใดๆ ที่ไม่ต่ำกว่าเส้นแนวโน้มขาขึ้น หรือ Trend Line ที่ระดับ 1600 ลงมาอย่างเด็ดขาดแล้วนั้น เราก็ยังคงจะหวัง การขึ้น ในคลื่นใหญ่ๆ ได้ ซึ่งคลื่นที่เราได้นับไว้ก่อนหน้านี้แล้วนั้น คือ การคาดหวังการขึ้นในคลื่น 5 โดยความผันผวนของคลื่น 5 หรือการแกว่งตัวในคลื่นนี้ จะมีความผันผวนสูง ทั้งขึ้นและลง สำหรับระยะสั้น (ภาพขวา) เรียกว่า ภาพ Rebound เริ่มมีสัญญาณที่ชัดเจน หรือ รูปแบบของรอบขาขึ้นระยะสั้น ยังอาจจะคาดหวังได้ ซึ่งการอ่อนตัวใดๆ ก็ตาม (ถ้ามี) หากไม่ลงมาต่ำกว่าระดับ 1625-1624 อย่างมีนัยสำคัญแล้ว (หรือยืน 1630 ได้มั่นคงยิ่งดี) การขึ้นต่อ ที่จะผ่าน 1640 ไปได้ ก็ยังมีความเป็นไปได้

กลยุทธ์ (ระยะสั้นมาก หรือ วันหนึ่ง)... เหนือระดับ 1630 ยังสามารถเก็งกำไรได้ หรือ ร้ายๆ หน่อย ไม่ต่ำกว่า 1625--+1624 ก็ยังเก็งเล่นรอบได้

STOCK PICK



Follow Up

ชื้อหุ้น	ราคาปิด	แนวต้าน	แนวรับ	Cut Loss	ความเห็น
GPSC	87.00	94.0-95.0	86.5-85.5	84.0	<ดูจังหวะ> ... รูปแบบสัญญาณการขายยังไม่ออกมา หากไม่ต่ำกว่า 85.0 ยังมีโอกาสไปต่อ
CPALL	82.25	83.0 / 84.5	82.0-81.5	80.5	<ดูจังหวะ> ... จริงๆ แล้ว ต้องยืนระดับ 83.0 ให้ได้มั่นคง แนวโน้มจึงจะกลับมามีสัญญาณขึ้น
PTTGC	49.50	51.0-52.0	48.0-47.0	46.0	<ดูจังหวะ> ... การต่ำกว่า 51.0 แนวโน้มจะดูแย่มากขึ้น มีโอกาสลงได้ลึกๆ ถึงระดับ 44.0 ได้
KBANK	156.0	161-162	155-154	152	<ดูจังหวะ> ... รูปแบบการ Rebound เริ่มน่าสนใจ หากยืน 155 ได้มั่นคงด้วยแล้ว ก็จะมีจุดดี

นักวิเคราะห์... สิทธิพร เอนในเมือง (004858) / 02-659-8026 / sittiporn@uobkayhian.co.th