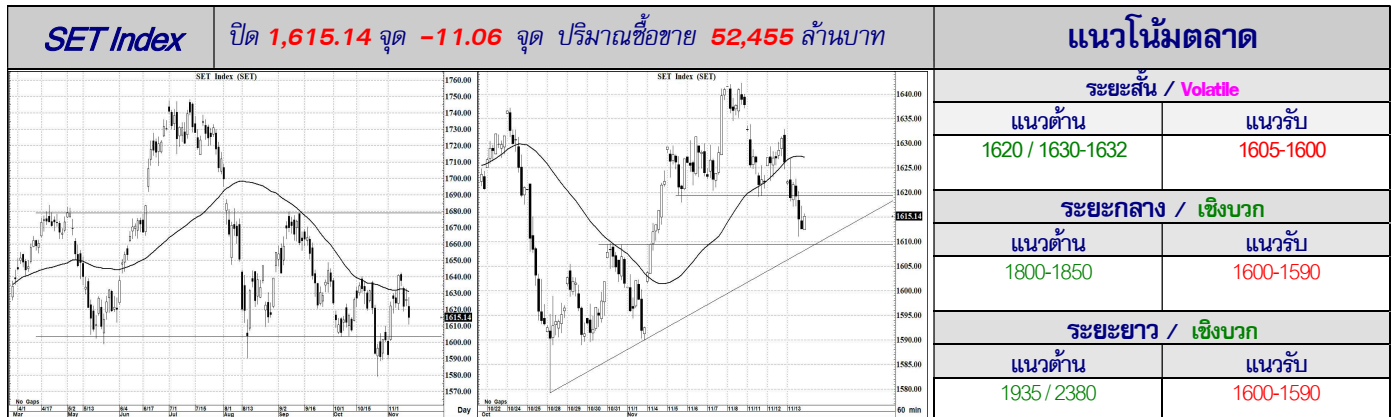


<<< **ขึ้นก่อน ระวังอ่อนตาม ... (1620 ยังยืนไม่ได้ ยังไงก็ดูแน่)** >>>

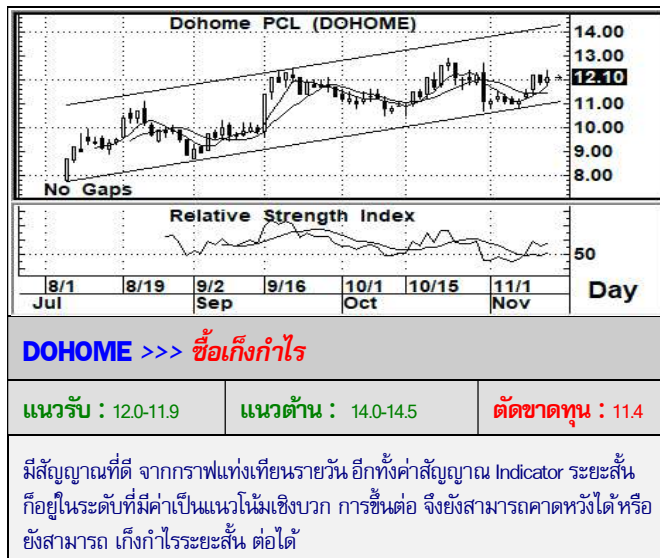


การหาปัจจัยบวกใหม่ๆ ที่เริ่มจะไม่มี ก็เป็นเรื่องที่บั่นทอนแรงซื้อ... แม้จะมีข่าวร้ายในหุ้นแค่งานตัว ก็อาจจะพาบรรยากาศของตลาด ให้เริ่มเสียทางได้

ภาพระยะกลาง (ภาพซ้าย) รูปแบบโครงสร้างขาลงระยะกลาง ยังคงมีความชัดเจนอยู่ การขึ้นใดๆ ในโครงสร้างนี้ ก็ยังคงจะเป็นแค่การ Rebound ที่พร้อมอาจจะลงต่อได้ทุกเมื่อ หรือ ทรานส์เทคที่การแกว่งตัวขึ้น แต่ยังไม่พ้นระดับ 1680 ไปยืนให้ได้อย่างตลอดรอดฝั่ง แนวโน้มขาลงระยะกลาง ก็ยังคงอยู่ต่อไป และการจะหวังขึ้นไปทดสอบระดับ 1680 ให้ได้ก่อนนั้น อย่างน้อยๆ จะต้องเห็น การขึ้นไปยืนระดับ 1640 ให้ได้ก่อนในเบื้องต้น ไม่งั้น โอกาสลงต่ำ จะมีก่อน สำหรับระยะสั้น (ภาพขวา) อาจจะต้องกล่าวอีกนัยหนึ่งว่า การลงมาเล่นต่ำกว่า 1620 นั้น เราจะเห็นรูปแบบราคา หรือ Price Pattern ที่เป็นแนวโน้มเชิงลบ ซึ่งก็แปลว่า การ Rebound หรือ การเด็งกลับใดๆ (ถ้ามี) แล้วไม่สามารถขึ้นไปยืน 1620 ได้มันคง โอกาสลงทดสอบระดับ 1605-1600 ก็ยังคงมีอยู่นั่นเอง

กลยุทธ์ (ระยะสั้นมาก หรือ วันหนึ่ง)... เก็งกำไรต้องอาศัยค่าบวกของตลาดจะดีกว่า หรือ ร้ายๆ สุด อย่าเล่นต่ำกว่า 1610 จึงจะน่าเล่น

STOCK PICK



Follow Up

ชื่อหุ้น	ราคาปิด	แนวต้าน	แนวรับ	Cut Loss	ความเห็น
STEC	14.40	16.0-16.5	13.0-12.0	11.7	<ดูจังหวะ> ... หากจะมีการเด็งกลับใดๆ แต่ถ้ายังไม่เหนือ 17.0 แนวโน้มก็ยังเสี่ยงจะลงต่อได้
AOT	78.25	79.0-79.5	78.0-77.5	76.5	<ดูจังหวะ> ... ดีๆ น้อยๆ ไม่ต่ำกว่า 78.0 ก็ยังน่าสนใจ หรือ ให้หยุดๆ อย่านหลุด 77.0 ก็พอ
BDMS	24.00	24.4-24.6	23.9-23.8	23.4	<ดูจังหวะ> ... เก็งกำไรอาจจะยังพอทำได้ แต่ต้องเน้น ไม่ลงมาต่ำกว่า 23.50 ก่อนด้วย จึงจะดี
KBANK	149.5	152-153	149-148	147	<ดูจังหวะ> ... ห้ามต่ำกว่า 148 อีกทั้งก็แล้วกัน หรือ ถ้าจะให้ลุ้นแนวโน้มดีๆ ได้ ต้องยืน 155

นักวิเคราะห์... สิทธิพร เชนในเมือง (004858) / 02-659-8026 / sittiporn@uobkayhian.co.th