

สิทธิพร เจริญเมือง (เลขที่ 004858)

โทร. 02-659-8026, 02-659-8028

E-mail : sitti.porn@uobkayhian.co.th

SPA – จะพัก หรือ ไปต่อ ขอตตามด้วย

Badta.seiyn Badta.seiyn Badta.seiyn Badta.seiyn Badta.seiyn

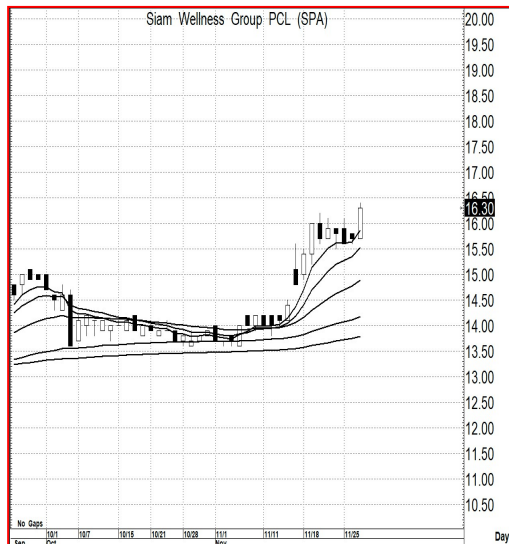
ที่มาที่ไป... ในงานสัมมนารวมพลคนหุ้นที่ผ่านมารั้งล่าสุด ตอนเหนือเมฆหนึ่งบนเวทีก็แอบๆ กดรภาพหุ้น SPA ตามๆ ที่เขาว่าๆ กันไปด้วย ซึ่งจริงๆ ก็กดแทบจะทุกตัวหุ้น ที่มีคนเอ่ยถึงบนเวที แต่ตัว SPA นี้แหละ เป็นตัวหนึ่งเลย ที่เหนือเมฆคิดในใจว่า อย่าละสายตาเด็ดขาด จะต้องมีสักวันแหละ ที่ต้องบาดตาเซียน เพราะเส้น MA. ที่เรียงตัวอยู่ในรูปแบบ Bullish Pattern in MA. นั้น สวยงามใช้ได้เลย แค่ว่ามันอยู่ในช่วงของการพักตัว ซึ่งถ้าจากรูปวันนั้น ก็ยังพักตัวมาแค่ 3 วัน... ก็เลยต้องรอสัญญาณอีกสักหน่อย พอมาเห็นวันวาน นี้แหละครับ น่าจะจบการพักตัวไปแล้วแหละ นั่นแปลว่า ถ้าคนที่เข้าซื้อด้วยปัจจัยพื้นฐานคงซื้อไปก่อนเหนือเมฆแล้วระมัด แต่ถ้าคนที่จะรอซื้อ เมื่อสัญญาณซื้อเกิดขึ้น ก็คงต้องวันวาน หรือไม่ต้องมาหาจังหวะซื้อตามในวันนั้น... ก็อย่างที่พี่นักวิเคราะห์บอกนั่นแหละครับ ถ้าจะซื้อด้วยปัจจัยพื้นฐานแล้วละก็อย่าลืมเวลาขายหรือออกจากหุ้น ก็ต้องปัจจัยพื้นฐานนะ... ส่วนของเหนือเมฆ ที่อาจจะซื้อช้า ก็เพราะรอดูว่าสัญญาณยืนยันการซื้อจะมาเมื่อไหร่ หรือสัญญาณจบการพักตัวจะมาเมื่อไหร่ แบบว่า ซื้อแล้วไม่อยากรออยากเห็นขึ้นเร็วๆ ถ้าวันนั้นไม่ขึ้น ก็ต้องในระยะเวลา 2-3 วัน ต้องขึ้น แล้วก็จะขายก็ต่อเมื่อ มีสัญญาณให้ขาย ซึ่งก็จะมาจากสัญญาณจากปัจจัยทางเทคนิคด้วยนะครับ ไม่ใช่จะเอาเป้าหมายจากปัจจัยพื้นฐานมาขาย... ดังนั้น ราคาอาจจะไปได้สูงกว่าปัจจัยพื้นฐาน หรือ จะไม่ถึงปัจจัยพื้นฐานก็ได้ทั้งนั้น จะไม่สนใจ หรือแม้แต่ว่าอาจจะเกิดพลาด ขาย Stop Loss เอาก็ได้เหมือนกันนะ ต่อให้พื้นฐานดี แต่ถ้ามีหลุด ก็เลิกคบกันก่อนได้

ดูตามเกม... ก็ได้หมด ถ้าจะพักวันหนึ่ง หรือ จะขึ้นต่อเล็กๆ... แต่ถ้าด้วยรูปแบบเทคนิคนั้นจะขึ้นแรงๆ เลยกี่ได้ ไม่แปลกอะไร ซึ่งคนในตลาดก็อาจจะแปลกใจถ้าขึ้นแรง ก็จะสามารถมีข่าวดีอะไร

แนวรับ : ... 16.3-16.0 มีให้ก็เก็บ เปิด 16.4 ก็ยังพอไหว

เป้าหมาย : ... 18.0-19.0 (แต่ลุ้น 21-22 ได้ ตามรูปแบบ MA)

Price Chart...(SPA)



ความเห็น ... จากสัญญาณทางเทคนิค

กราฟราคาหุ้น SPA... หลังจากการพักตัวที่เอ่ยถึงนั้นเราก็จะได้รูปแบบราคา หรือ Price Pattern ในเชิงบวก ซึ่งหากดี ๆ เลยนั้น ไม่ต่ำกว่า 16.0 ลงมาเสียก่อน เราอาจจะได้เห็นการกระชากขึ้นแรงๆ ตามมาได้ แต่ก็อาจไม่จำเป็นต้องวันนี้ก็ได้นะ... เรื่องรูปแบบราคา หรือในเรื่องของ Price Pattern นั้น น่าจะเป็นเรื่องแรกๆ นะ ในการเรียนปัจจัยเทคนิค ดังนั้น น่าจะพอทราบกันดี.. ส่วนเรื่องของ MA. การเรียงตัวแบบนี้ น่าสนใจอยู่แล้วละ เราศึกษาหุ้นที่เป็นแบบนี้กันบ่อยๆ แล้วก็อยากได้ในขั้นไม่ทันๆ ซึ่งราคาที่เส้นเรียงตัวกันมานั้น คือประมาณ 14.0 นั่นก็แปลว่า เป้าหมายที่เราจะคาดหวัง คือ 21.0 ก็ใกล้ๆ High เดิม ที่ 22+/- จึงจะมองขาย 21-22 ไว้