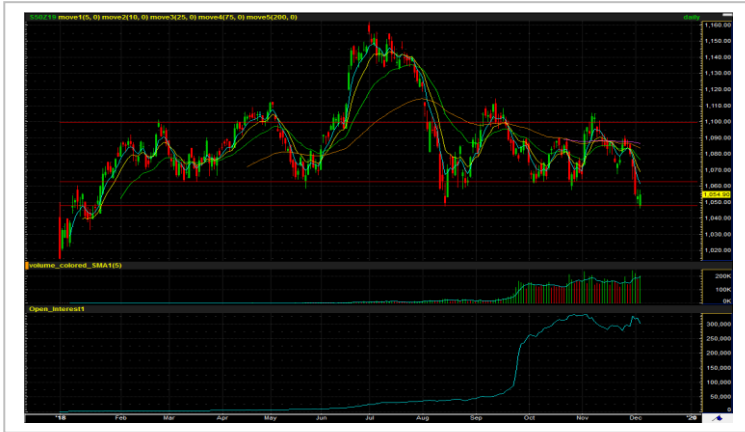


SET 50 Index Future (Morning)



Source: Bisnews

Recommendation

LONG

Open Long	1050-1055
Stop loss	<1040
Target	1060-1065
TRADING RANGE	
Support	1055 / 1050
Resistance	1060 / 1065

แกว่งตัวในกรอบได้ไซน 1060 จุด

ภาพระยะสั้นยังอ่อนแอหลังดัชนีปรับตัวหลุดแนวรับ 1060 จุด และมีแนวโน้มแกว่งตัวผันผวนในกรอบ 1050-1060 จุด ต่อในระยะสั้น จากการขาดปัจจัยบวกภายในรวมถึงกระบวนการเจรจาข้อตกลงการค้าระหว่างจีน-สหรัฐฯ ที่มีความไม่แน่นอนเพิ่มสูงขึ้น (คาดว่าจะเป็นปัจจัยที่กดดันตลาดต่อจนกว่าจะมีความชัดเจนว่าสหรัฐฯ จะเดินหน้าขึ้นภาษีสินค้าจีนในวันที่ 15 ธ.ค. นี้ตามแผนเดิมหรือไม่) อย่างไรก็ตาม เรายังคงเชื่อว่าท้ายที่สุดแล้ว ทรัมป์-จีน จะสามารถบรรลุข้อตกลงการค้าเฟสแรกกันได้ภายใน 1-2 เดือนนี้ เรายังมอง 1050-1060 จุด เป็นโซนที่แรงขายเริ่มอ่อนแรงและเป็นโอกาสทยอยสะสมสถานะ Long อีกครั้ง

กลยุทธ์: ทยอยสะสมสถานะ Long บริเวณ 1050-1055 จุด โดยกำหนดเป้าหมายการทำการกำไรระยะสั้นอยู่ที่ 1060-1065 จุด และ ระยะกลาง-ยาวอยู่ที่ 1075-1090 จุด ตัดขาดทุนที่ระดับดัชนี <1040 จุด

นักวิเคราะห์สัญญาซื้อขาย

ล่วงหน้า

ชัยวัฒน์ อาศิระวิชัย

02-659-8301

นักวิเคราะห์หลักทรัพย์,
ผู้ช่วยนักวิเคราะห์สัญญาซื้อขาย
ล่วงหน้า

ทรรดิน กลิ่นถนอม

02-659-8025

Recommend Portfolio

Date	Symbol	Order	Price	Point change	Status
6 December 19	S50Z19	Open Long	1050-1055	-	Pending

รายงานฉบับนี้จัดทำขึ้นโดยข้อมูลเท่าที่ปรากฏและเชื่อว่าเป็นที่น่าเชื่อถือได้แต่ไม่ถือเป็นการยืนยันความถูกต้องและความสมบูรณ์ของข้อมูลนั้นๆ โดยบริษัทหลักทรัพย์ ยูโอบี เคย์เฮียน(ประเทศไทย) จำกัด (มหาชน) ผู้จัดทำขอสงวนสิทธิ์ในการเปลี่ยนแปลงความเห็นหรือประมาณการณต่างๆที่ปรากฏในรายงานฉบับนี้ โดยไม่ต้องแจ้งล่วงหน้า รายงานฉบับนี้มีวัตถุประสงค์เพื่อใช้ประกอบการตัดสินใจของนักลงทุน โดยไม่ได้เป็นการชี้นำ ชักชวนให้นักลงทุนทำการซื้อหรือขายหลักทรัพย์ หรือตราสารทางการเงินใดๆ ที่ปรากฏในรายงาน

GOZ19 (Morning)



Source: Bisnews

Recommendation

SHORT

Open Short	1488-1490
Stop loss	>1495
Target	1480-1460
TRADING RANGE	
Support	1480 / 1475
Resistance	1488 / 1490

ความสับสนเกี่ยวกับการเจรจาการค้าจีน-สหรัฐฯ กดราคาทอง

ราคาทองคำ (Gold spot) ยังไม่สามารถเบรกแนวต้านบริเวณ \$1486 เพื่อทำจุดสูงสุดใหม่ได้ หลังตลาดยังสับสนต่อการส่งสัญญาณเกี่ยวกับความคืบหน้าทางการค้าระหว่างจีน-สหรัฐฯ (ล่าสุด ทรัมป์เปิดเผยว่าการเจรจาดำเนินไปได้ดี และอยู่ในช่วงติดตามความคืบหน้า) ซึ่งหากมองภาพในระยะกลาง เรายังเชื่อว่าการบรรลุข้อตกลงเฟสแรกยังมีความเป็นไปได้ที่จะเกิดขึ้นภายใน 1-2 เดือนข้างหน้า ตราบใดที่การเจรจายังไม่มีพัฒนาการใหม่ เรายังมองราคาทองคำยังมีทิศทางแกว่งตัวในกรอบ \$1485-1450 (หรือ GOZ19 ที่ 1490-1460 จุด)

กลยุทธ์: เก็งกำไรในกรอบ โดยแนะนำเปิด Short บริเวณแนวต้าน 1488-1490 จุด โดยกำหนดเป้าหมายการทำการค้าระยะสั้นอยู่ที่ 1480-1475 จุด และระยะกลางที่ 1465-1460 จุด ตัดขาดหากทุนที่ระดับดัชนี >1495 จุด

นักวิเคราะห์สัญญาซื้อขาย

ล่วงหน้า

ชัยวัฒน์ อาศิระวิชัย

02-659-8301

นักวิเคราะห์หลักทรัพย์,
ผู้ช่วยนักวิเคราะห์สัญญาซื้อขาย
ล่วงหน้า

ทรรดิน กลิ่นถนอม

02-659-8025

Recommend Portfolio

Date	Symbol	Order	Price	Point change	Status
6 December 19	GOZ19	Open Short	1488-1490	-	Pending

รายงานฉบับนี้จัดทำขึ้นโดยข้อมูลเท่าที่ปรากฏและเชื่อว่าเป็นที่น่าเชื่อถือได้แต่ไม่ถือเป็นการยืนยันความถูกต้องและความสมบูรณ์ของข้อมูลใดๆ โดยบริษัทหลักทรัพย์ ยูเอสบี เคย์เฮียน(ประเทศไทย) จำกัด (มหาชน) ผู้จัดทำขอสงวนสิทธิ์ในการเปลี่ยนแปลงความเห็นหรือประมาณการณต่างๆที่ปรากฏในรายงานฉบับนี้ โดยไม่ต้องแจ้งล่วงหน้า รายงานฉบับนี้มีวัตถุประสงค์เพื่อใช้ประกอบการตัดสินใจของนักลงทุน โดยไม่ได้เป็นการชี้นำชักชวนให้นักลงทุนทำการซื้อหรือขายหลักทรัพย์ หรือตราสารทางการเงินใดๆ ที่ปรากฏในรายงาน

Index Futures Focus

SET50 Index Futures	Contract Month	Settle Price			Open Interest								
		04-Dec-19	03-Dec-19	Change	04-Dec-19	(+/-)	03-Dec-19	(+/-)	02-Dec-19	(+/-)	29-Nov-19	(+/-)	28-Nov-19
S50Z19	Dec 2019	1,054.90	1,053.70	1.2 0.11 %	304,087	-5.35 %	321,284	1.17 %	317,558	-3.02 %	327,462	11.28 %	294,268
S50F20	Jan 2020	1,051.10	1,053.30	-2.2 -0.21 %	61	-1.61 %	62	29.17 %	48	4.35 %	46	2.22 %	45
S50G20	Feb 2020	1,049.40	1,050.80	-1.4 -0.13 %	6	500.00 %	1	0.00 %	1	0.00 %	1	0.00 %	0
S50H20	Mar 2020	1,051.50	1,050.10	1.4 0.13 %	52,333	1.81 %	51,404	4.52 %	49,183	8.86 %	45,182	0.76 %	44,839
S50M20	Jun 2020	1,047.70	1,046.60	1.1 0.11 %	10,703	0.51 %	10,649	2.25 %	10,415	9.59 %	9,504	2.97 %	9,230
S50U20	Sep 2020	1,041.30	1,040.90	0.4 0.04 %	4,273	1.47 %	4,211	0.53 %	4,189	12.37 %	3,728	7.37 %	3,472

Block Trade Focus

Most Active Volume(Contract)

Single Stock Futures	Contract Month	* Volume (Contract)	Settle Price			Open Interest								
			04-Dec-19	03-Dec-19	Change	04-Dec-19	(+/-)	03-Dec-19	(+/-)	02-Dec-19	(+/-)	29-Nov-19	(+/-)	28-Nov-19
TMBU20	Sep 2020	340,502	1.59	1.63	-0.04 -2.45 %	662,403	1.94 %	649,825	0.08 %	649,324	0.15 %	648,324	6.84 %	606,823
TMBH20X	Mar 2020	30,299	1.51	1.55	-0.04 -2.58 %	54,837	-7.93 %	59,562	6.40 %	55,980	0.91 %	55,477	3.98 %	53,353
TMBM20X	Jun 2020	15,504	1.51	1.55	-0.04 -2.58 %	54,945	35.86 %	40,443	-1.16 %	40,917	0.00 %	40,915	5.14 %	38,915
IVLH20	Mar 2020	6,067	31.78	33.79	-2.01 -5.95 %	3,229	2.87 %	3,139	6.15 %	2,957	4.41 %	2,832	-58.43 %	6,812
TMBZ19X	Dec 2019	5,828	1.52	1.56	-0.04 -2.56 %	50,153	-9.12 %	55,184	-0.81 %	55,633	-3.33 %	57,551	-1.21 %	58,258
IRPCH20	Mar 2020	5,513	3.28	3.34	-0.06 -1.80 %	17,040	13.39 %	15,028	0.90 %	14,894	0.09 %	14,881	-0.32 %	14,929
JASZ19	Dec 2019	5,111	5.05	5.10	-0.05 -0.98 %	95,431	0.06 %	95,374	-10.41 %	106,455	7.64 %	98,898	-4.36 %	103,402
BTSH20	Mar 2020	4,505	13.81	13.61	0.20 1.47 %	10,948	-21.49 %	13,945	-3.46 %	14,445	-5.51 %	15,288	-3.14 %	15,783
CPFH20	Mar 2020	3,903	26.75	26.50	0.25 0.94 %	48,764	2.31 %	47,664	1.29 %	47,059	6.09 %	44,358	-0.22 %	44,458
KCEZ19	Dec 2019	3,529	18.10	19.16	-1.06 -5.53 %	3,122	-43.28 %	5,504	2.04 %	5,394	0.39 %	5,373	-1.81 %	5,472

Most Active OI (Contract)

Single Stock Futures	Contract Month	Volume (Contract)	* Open Interest						Settle Price					
			*04-Dec-19	(+/-)	03-Dec-19	(+/-)	02-Dec-19	(+/-)	29-Nov-19	(+/-)	28-Nov-19	04-Dec-19	03-Dec-19	Change
TMBU20	Sep 2020	340,502	662,403	1.94 %	649,825	0.08 %	649,324	0.15 %	648,324	6.84 %	606,823	1.59	1.63	-0.04 -2.5 %
SIRIZ19	Dec 2019	8	109,192	0.00 %	109,189	0.45 %	108,695	0.00 %	108,690	0.03 %	108,659	1.13	1.13	0 0 %
JASZ19	Dec 2019	5,111	95,431	0.06 %	95,374	-10.41 %	106,455	7.64 %	98,898	-4.36 %	103,402	5.05	5.10	-0.05 -1 %
BLANDZ19	Dec 2019	21	87,749	-0.02 %	87,769	-2.67 %	90,177	0.00 %	90,176	0.08 %	90,106	1.32	1.32	0 0 %
GUNKULM20	Jun 2020	2	72,003	0.00 %	72,001	0.00 %	72,000	0.70 %	71,500	0.00 %	71,500	2.98	3.01	-0.03 -1 %
IRPCZ19	Dec 2019	1,539	71,568	2.16 %	70,058	-1.37 %	71,034	-0.71 %	71,545	0.01 %	71,535	3.35	3.39	-0.04 -1.2 %
QHZ19	Dec 2019	2	55,639	0.00 %	55,639	-1.09 %	56,254	-6.67 %	60,272	-6.11 %	64,193	2.63	2.64	-0.01 -0.4 %
TMBM20X	Jun 2020	15,504	54,945	35.86 %	40,443	-1.16 %	40,917	0.00 %	40,915	5.14 %	38,915	1.51	1.55	-0.04 -2.6 %
TMBH20X	Mar 2020	30,299	54,837	-7.93 %	59,562	6.40 %	55,980	0.91 %	55,477	3.98 %	53,353	1.51	1.55	-0.04 -2.6 %
TRUEM20	Jun 2020	1	52,191	0.00 %	52,190	-1.42 %	52,940	0.00 %	52,939	0.00 %	52,938	4.46	4.36	0.1 2.29 %

Block Trade Focus

Top Gainer (Underlying)

Stock	Close	Change	
		(Baht)	(%)
MAJOR	24.30	0.60	2.53
BGRIM	54.25	1.25	2.36
BTS	14.00	0.30	2.19
WHA	4.12	0.08	1.98
RATCH	70.25	1.25	1.81
TU	13.30	0.20	1.53
GPSC	84.75	1.25	1.50
ADVANC	214.00	3.00	1.42
DTAC	54.00	0.75	1.41
TRUE	4.44	0.06	1.37

Top Loss (Underlying)

Stock	Close	Change	
		(Baht)	(%)
IVL	32.00	-1.75	-5.19
KCE	18.50	-0.70	-3.65
SPRC	9.30	-0.35	-3.63
KBANK	147.00	-5.00	-3.29
TMB	1.51	-0.05	-3.21
CENTEL	26.00	-0.75	-2.80
ESSO	6.95	-0.20	-2.80
PRM	7.20	-0.20	-2.70
BH	133.00	-3.50	-2.56
PLANB	7.65	-0.20	-2.55

TFEX Trade Value by Investor Type

SET50 Index Futures

Date	Foreign Investor			Local Institutions			Local Investor			Total	
	Long	Short	Net	Long	Short	Net	Long	Short	Net	Volume	OI
04/12/2019	59,408	66,766	-7,358	56,553	57,109	-556	119,307	111,393	7,914	235,268	371,463

Precious Metal Futures

Date	Foreign Investor			Local Institutions			Local Investor			Total	
	Long	Short	Net	Long	Short	Net	Long	Short	Net	Volume	OI
04/12/2019	17,455	6,558	10,897	11,179	10,639	540	22,470	33,907	-11,437	51,104	74,045

Currency Futures

Date	Foreign Investor			Local Institutions			Local Investor			Total	
	Long	Short	Net	Long	Short	Net	Long	Short	Net	Volume	OI
04/12/2019	0	0	0	206	240	-34	447	413	34	653	33,363