

<<< ถอยหลัง ระวังหกล้ม ... (หมียังมีฤทธิ์ ไม่น้อยเลย) >>>

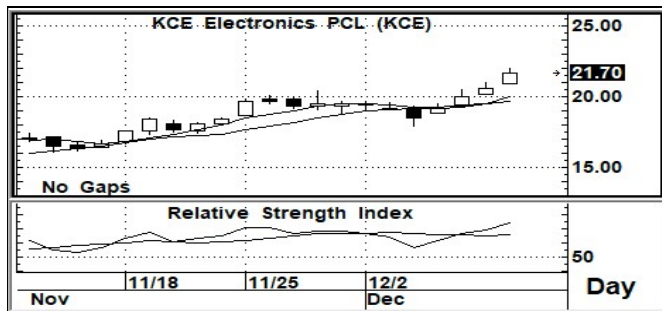


ก็อย่างที่กล่าว ปัจจัยบวกที่เข้ามา ไม่เรียกว่า ดีมากเท่าไรหรอก... ถ้าจะได้แค่นี้ แล้วมีถอยหลัง ก็ให้ระวัง อากาศชิงหนีตายกันอีกรอบไว้ด้วย

ภาพระยะกลาง (ภาพซ้าย) รูปแบบโครงสร้างขาลงระยะกลาง ยังคงมีความชัดเจนอยู่ การขึ้นใดๆ ในโครงสร้างนี้ ก็ยังคงจะเป็นแค่การ Rebound ที่พร้อมอาจจะลงต่อได้ทุกเมื่อ หรือ ทรานส์เทคที่การแกว่งตัวขึ้น แต่ยังไม่พ้นระดับ 1640 ไปยืนให้ได้อย่างตลอดรอดฝั่ง แนวโน้มขาลงระยะกลาง ก็ยังคงอยู่ต่อไป และการจะหวังขึ้นไปที่ทดสอบระดับ 1640 ให้ได้ก่อนนั้น อย่างน้อยๆ จะต้องเห็น การขึ้นไปยืนระดับ 1580 ได้ก่อนในเบื้องต้น ไม่งั้นนั่น โอกาสลงต่ำ จะมีก่อนสำหรับระยะสั้น (ภาพขวา) รูปแบบการแกว่งตัว ยังไม่ถือว่าทำให้ภาพโครงสร้างระยะสั้น มีสัญญาณในเชิงบวกมากขึ้นแต่อย่างใด ซึ่งหากมองตามภาพนี้ ต้องดูกันที่ระดับ 1575 ถ้าสามารถผ่านขึ้นไปยืนได้ ก็อาจจะหวังการขึ้นต่อระยะสั้นๆ ได้ อีกสักกระยะ ... แต่ถ้าหลุด 1560 ก่อน นั้น โอกาสลง(แรงๆ) จะมีตามมา

**กลยุทธ์** (ระยะสั้นมาก หรือ วันหนึ่ง)... ถ้าจะเล่น เน้นไม่ต่ำกว่า 1560 ไว้ก่อนเท่านั้น และเพื่อหวังขาย ไม่เกิน 1570-1575 ไว้ก่อนเท่านั้น

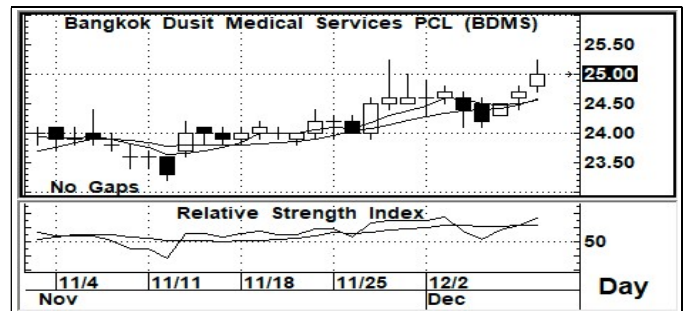
## STOCK PICK



**KCE >>> ซื้อเก็งกำไร**

แนวรับ : 21.6-21.4    แนวต้าน : 24.0-25.0    ตัดขาดทุน : 20.7

มีสัญญาณที่ดี จากกราฟแท่งเทียนรายวัน อีกทั้งค่าสัญญาณ Indicator ระยะสั้น ก็อยู่ในระดับที่มีค่าเป็นแนวโน้มเชิงบวก การขึ้นต่อ จึงยังสามารถคาดหวังได้หรือยังสามารถ เก็งกำไรระยะสั้น ต่อได้



**BDMS >>> ซื้อเก็งกำไร**

แนวรับ : 25.0-24.8    แนวต้าน : 27.0-28.0    ตัดขาดทุน : 24.4

มีสัญญาณที่ดี จากกราฟแท่งเทียนรายวัน อีกทั้งค่าสัญญาณ Indicator ระยะสั้น ก็อยู่ในระดับที่มีค่าเป็นแนวโน้มเชิงบวก การขึ้นต่อ จึงยังสามารถคาดหวังได้หรือยังสามารถ เก็งกำไรระยะสั้น ต่อได้

## Follow Up

ชื่อย่อหุ้น	ราคาปิด	แนวต้าน	แนวรับ	Cut Loss	ความเห็น
<b>BBL</b>	161.5	166-168	161-160	158	<ดูจังหวะ> ... ถ้าจะเล่นสั้น ก็ต้องไม่เห็นการต่ำกว่า 160 เท่านั้น และ ขายที่แนวต้านก่อน
<b>GULF</b>	173.0	177-178	172-171.5	169	<ดูจังหวะ> ... การเก็งกำไรอาจจะยังพอทำได้ แต่หลักๆ แล้ว เน้นไม่ลงมามากกว่า 170 ด้วย
<b>PTTEP</b>	119.5	122-123	119-118.5	117	<ดูจังหวะ> ... สัญญาณจาก MA. ยังคงไม่ดีขึ้น หากจะเล่น เน้นไม่ต่ำกว่า 118 ไว้ก่อนเท่านั้น
<b>GPSC</b>	87.00	90.0/92.0	86.5-86.0	84.0	<ดูจังหวะ> ... จะว่าไปแล้ว ยังน่าสนใจ ถ้าไม่พลิกลงมามากกว่า 85.0 เสียก่อน ยืน 90.0 ได้ดูดี

นักวิเคราะห์... สิทธิพร เอนในเมือง (004858) / 02-659-8026 / sittiporn@uobkayhian.co.th