

สิทธิพร เจริญเมือง (เลขที่ 004858)

โทร. 02-659-8026, 02-659-8028

E-mail : sittiopom@uobkayhian.co.th

ACE – ถ้าจะลง ก็มีกรอบให้เล่น

Badta.seiyn Badta.seiyn Badta.seiyn Badta.seiyn

ที่มาที่ไป... แต่ถ้าหลุดกรอบ ก็ว่ากันอีกเรื่องหนึ่งเลยนะ เพราะนั่น จะถือว่า ผิดวิสัยแล้ว

หรือ ถ้าผ่านกรอบบนแล้วขึ้นได้ นั่นก็ต้องตามน้ำเหมือนกัน ผิดวิสัยแต่ เป็นไปในทางที่ดี ก็ถือว่าตามเกม แต่ก่อนอื่น เรื่องของตลาด หรือ เรื่องของ SET Index จะว่าไปแล้ว ก็มีกรอบเหมือนกันนะครับ... จากรูปแบบ การแกว่งตัวหลักๆ อาจจะคาดๆ หรือมองไว้ก่อนว่า แนวโน้มของ ปี 2020 นั้น อาจจะมีกรอบกว้างๆ หน่อย ที่ระดับ 1550 ขึ้นไปจนถึง 1750 นั้นแปลว่า ถ้าจะว่ากันทั้งปี ตลาดคงอยู่ในกรอบนี้ แต่ถ้าหลุด 1550 หรือ ผ่าน 1750 ไปได้ นั่นแหละครับ มองกันอีกมุมหนึ่งเลย... เอาแบบว่า ถ้าหลุด 1550 ก่อนเลยนะ เพราะระยะนี้ ดูรอบๆ ตัวแล้ว ไม่น่าไว้วางใจอะไร แต่ในเรื่องของ ปัจจัยทางเทคนิค เขาจะไม่คิดถึงอะไรนะ มองตามรูปแบบ ถ้าหลุด 1550 ก็คงจะยืนยันการเข้าสู่คลื่น 4 หรือ จะแปลว่า คลื่น 5 ย่อย คลื่น 3 ใหญ่ ได้จบลงไปแล้วนั่นเอง... การลงที่จะมีตามมา ก็อยู่ในรูปแบบของ a b c ก็จะเป็นคลื่น 4 ใหญ่ นั่นแหละนะ ที่นี้ ปัญหาอาจจะต้องคาดเดาว่า คลื่น 4 นั้น จะลงไปได้ถึงไหน หรือ ลงได้มากที่สุดเท่าไร... เอาไว้มาว่ากัน ขอรอดูว่าจะต่ำกว่า 1550 ได้จริงจิงไหม แต่ถ้าจะค้นหาคำตอบตอนนี้ เห็นอเมฆว่า โอกาสต่ำกว่า 1550 มีโอกาสเกิน 50% แล้วละ อยู่น้อยๆ ก็ต้องดู 1530-1520 หรือ 1500+/- กันโน้นก่อนเลย... แล้วจะ ต่ำกว่านั้นได้หรือไม่ ขอบอกเลยว่า ได้ ถ้าจะค้นหาคำตอบตอนนี้ ก็มองไว้ 1400-1350 หรือ 1300 ได้ ดีไม่ดี ในปี 2020 นี้เนี่ย อาจจะมี 1200+/- ให้เห็นด้วย ก็ไม่ผิดอะไรนะ (นี่ไม่เกี่ยวกับสงครามนะ)

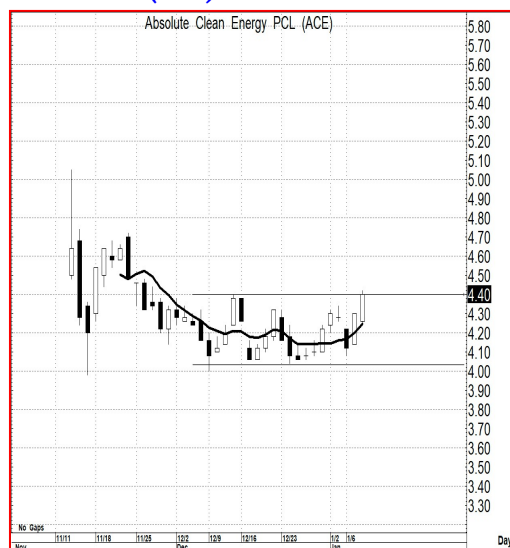
ดูตามเกม... กรอบการแกว่งตัวระยะสั้น มีให้เห็นได้อย่างชัดเจนมากๆ ดังนั้น การจะเล่น

ไปตามเกมที่เขาจะเล่น ก็จะไม่ยากอะไรเลย... หรือ ง่ายๆๆ “วันนี้ ไม่ขึ้น ก็ไม่เล่น” เน้นรอก่อนได้

แนวรับ : ... 4.32-4.30 **ก๊วนัส** หรือ **ยืน 4.40 ได้มันคง น่าตาม**

เป้าหมาย : ... 4.70-4.80 (ด้วยเงื่อนไข จากการยืน 4.40 ได้ด้วย)

Price Chart...(ACE)



ความเห็น ... จากสัญญาณทางเทคนิค

กราฟราคาหุ้น ACE... แต่ถ้าจะมีราคาต่ำกว่าแนวรับ หรือ การลงมาต่ำกว่า 4.30 นั้น เราน่าจะต้องเน้นไปใน ทางรอบที่กรอบล่างมากกว่านะ แถวๆ 4.06 โหนเลย.. แต่ถ้ายังไม่ยืน 4.40 แล้วอ่อนตัวเล็กๆ จะเสี่ยงเข้าที่ 4.32-4.30 ก็พอไหว แต่ถ้าต่ำกว่า ก็ต้องยอมถอยหนี ออกไปก่อน... หรือ ไม่ถ้ามาด้วยรูปแบบที่เห็นนี้นั้น เราจะตามน้ำ ถ้าเล่นยืนระดับ 4.40 ได้อย่างมันคง แล้วการขายที่ 4.70-4.80 อาจจะขายเล่นรอบก่อน หรืออาจจะยังไม่ขายเลยก็ได้ แต่ดูแรงซื้อแรงขายใน จังหวะนั้นอีกที หากแรงขายไม่มีนัยสำคัญ ก็แปลว่า อาจจะต้องมองกันยาวๆ กว่าเล่นรอบขึ้นไปอีกหน่อย หรือ อาจจะต้องลงทุนกันยาวๆ ไปเลยก็เป็นได้