

<<< หลุด(...?) = เลิก... (ชั่วคราว) >>>

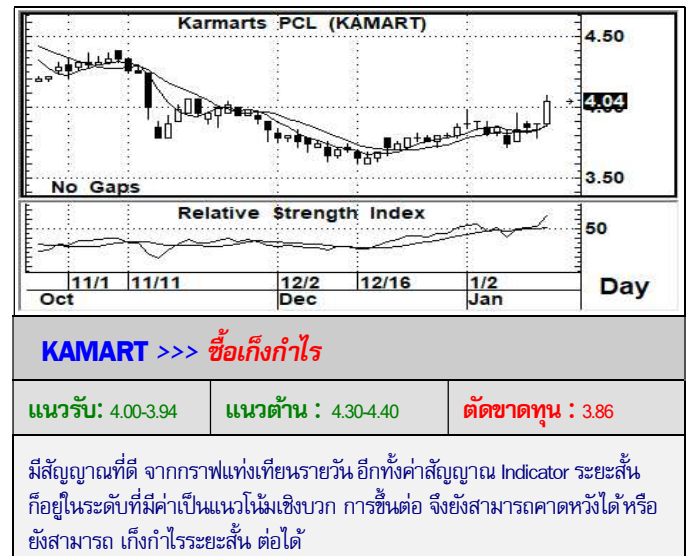


แรงซื้อ แรงขาย ของผู้เล่นรายใหญ่ (ต่างชาติ+สถาบัน) ยังเหมือนเบนไปเพื่อการปรับพอร์ต หรือ อาจจะหวังระยะสั้นเสียดำขี้... ผันผวน จึงยังคงมี

ภาพระยะกลาง (ภาพซ้าย) รูปแบบโครงสร้างขาลงระยะกลาง ยังคงมีความชัดเจนเหมือนเดิม ยังไม่มีการเปลี่ยนแปลงเป็นแนวโน้มเชิงบวก หรือ มีสัญญาณกลับเป็นขาขึ้นจริงแต่อย่างใด แคมยังคงมีความเสี่ยง ในทางลึกลับๆ ตามมาได้ หากมีการลงมาแถวตัวต่ำกว่าระดับ 1550 อย่างมีนัยสำคัญ หรือ ต่อให้มีการขึ้นในระยะเดือน (1-3 เดือน) หากยังไม่สามารถผ่านระดับ 1750 ไปได้แล้วนั้น รูปแบบของขาลง ก็ยังคงอยู่ และกดดันให้เกิดแรงขายได้ต่อไป สำหรับระยะสั้น (ภาพขวา) ภาพสัญญาณการแกว่งตัวในวัฏจักร แม้ว่าอาจจะยังสามารถยืนเหนือระดับ 1580 ได้ แต่ในด้านโครงสร้างและค่าสัญญาณแนวโน้มนั้น ยังถือว่ามีความเสี่ยงในทางอ่อนตัวลงตามมาได้ หรือ นั่นคือ หากต่ำกว่า 1580 ก็จะลงได้อีกกระลอก ... แต่การขึ้นก่อน(ถ้ามี) ก็พร้อมอ่อนตัวลง(แรง) ได้เสมอ

**กลยุทธ์** (ระยะสั้นมาก หรือ วันสั้น)... การเก็งกำไร อาจจะยังพอเลือกตัวเก็งกำไรได้ และเน้น เข้าไว้ออกไว หวังขายแนวต้าน 1595-1600

### STOCK PICK



### Follow Up

ชื่อหุ้น	ราคาปิด	แนวต้าน	แนวรับ	Cut Loss	ความเห็น
GPSC	96.75	108-110	96.5-95.5	89.0	<ยังเก็งกำไรได้> ... แต่ก็ต้องด้วยเงื่อนไข ไม่ต่ำกว่า 95.0 ใวก่อน หรือ สู้ได้สุดๆ ถึงระดับ 90
KBANK	133.0	136-137	131-130	128	<รอการอ่อนตัว> ...แต่หากอ่อนตัวต่ำกว่า 130 หรือ ยืนไม่ได้นั่นคง ก็ต้อง Cut Lossแล้วรอ
PTTEP	132.0	135-136	131.5-131	129	<พักตัว รอ> ...ซึ่งหากจะพักตัวเพื่อขึ้นต่อ ก็ต้องไม่ต่ำกว่า 130 ก่อน หรือยืน 133 ได้ ก็มีลุ้น
OSP	44.50	46.0/50.0	44.0/43.0	42.0	<ยังน่าสนใจ> ... รูปแบบโครงสร้าง ยังมีแนวโน้มขาขึ้นที่แข็งแกร่ง หากไม่ต่ำกว่า 44.0 ยิ่งดูดี

นักวิเคราะห์...สิทธิพร เอนในเมือง (004858) / 02-659-8026 / sittiporn@uobkayhian.co.th