

<<< **ขึ้นก่อน อย่าอ่อนตาม ... (แค่สั้นทดสอบแนวต้าน)** >>>

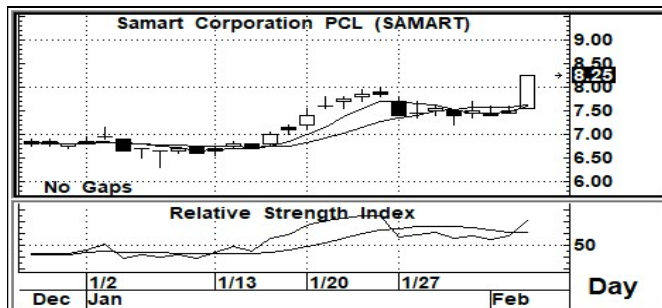


ความผันผวนของตลาด ที่เกิดขึ้นในระยะสั้น ก็ยังคงสร้างความหวังให้นักเก็งกำไร ได้มีการซื้อขาย... แต่ก็นั้น ยังคงเป็นแค่ระยะสั้น ยาวๆ ยังกลัวๆ

ภาพระยะกลาง (ภาพซ้าย) รูปแบบโครงสร้างขาลงระยะกลาง ตอนนี้ เราได้สัญญาณออกมาในเบื้องต้นแล้ว จากที่เราเฝ้าตามมาอย่างต่อเนื่อง คือการลงต่ำกว่า 1550 ซึ่งเป็นรูปแบบการยืนยัน การลงในรอบใหม่ ที่อาจจะลงลึกๆ ตามมาได้ และด้วยรูปแบบของการนับคลื่นด้วยแล้วนั้น การลงต่ำกว่า ระดับ 1550 อย่างเด็ดขาด (ถ้าตั้ง แล้วไม่รีบกลับไปยืนใหม่มั่นคง) การลงรอบก่อน ก็จะยืนยันว่าเป็นการลงในคลื่น 4 ใหญ่ (แปลว่า คลื่น 3 ใหญ่ จบไปแล้วที่ 1850) สำหรับระยะสั้น (ภาพขวา) การขึ้นติดต่อกัน 2 วัน อาจจะเป็นสัญญาณที่ดี แต่ก็ยังไม่บ่งชี้ว่า สัญญาณทางโครงสร้าง จะกลับเป็นเชิงบวก อีกทั้งค่าสัญญาณของแนวโน้มหลัก ก็ยังไม่เปลี่ยนแปลง ยังคงเป็นแนวโน้มขาลงอย่างต่อเนื่อง... การขึ้นในวันนี้ แม้จะยังคงคาดหวังต่อได้ แต่ความเสี่ยง ที่จะอ่อนตัวตาม ก็มีเช่นกัน

กลยุทธ์ (ระยะสั้นมาก หรือ วันหนึ่ง)... เก็งกำไรระยะสั้น ยังพอทำได้ แต่เน้นไม่ต่ำกว่าพื้นที่ 1530-1528 และ ก็หวังขายไม่เกิน 1545 ไปก่อน

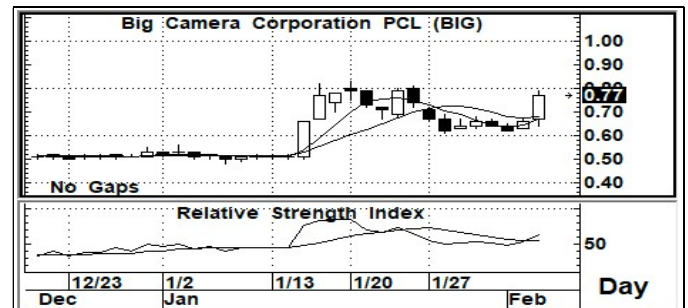
STOCK PICK



SAMART >>> ซื้อเก็งกำไร

แนวรับ : 8.25-8.00 แนวต้าน : 9.00/9.50 ตัดขาดทุน : 7.80

มีสัญญาณที่ดี จากกราฟแท่งเทียนรายวัน อีกทั้งค่าสัญญาณ Indicator ระยะสั้น ก็อยู่ในระดับที่มีค่าเป็นแนวโน้มเชิงบวก การขึ้นต่อ จึงยังสามารถคาดหวังได้ หรือยังสามารถ เก็งกำไรระยะสั้น ต่อได้



BIG >>> ซื้อเก็งกำไร

แนวรับ : 0.76-0.72 แนวต้าน : 0.90/1.00 ตัดขาดทุน : 0.69

มีสัญญาณที่ดี จากกราฟแท่งเทียนรายวัน อีกทั้งค่าสัญญาณ Indicator ระยะสั้น ก็อยู่ในระดับที่มีค่าเป็นแนวโน้มเชิงบวก การขึ้นต่อ จึงยังสามารถคาดหวังได้ หรือยังสามารถ เก็งกำไรระยะสั้น ต่อได้

Follow Up

ชื่อหุ้น	ราคาปิด	แนวต้าน	แนวรับ	Cut Loss	ความเห็น
GPSC	79.0	81.0-82.0	78.75-78.5	77.5	<ระวัง> ... โอภาสลงต่ำกว่าแนวรับ หรือ หลุด 78.75 ยังคงมี การต่ำกว่า 80.0 ถือว่าไม่สวย
BAM	28.5	32.0/34.0	28.25-27.5	26.5	<ยังน่าตาม> ... รัยๆ หนอย ถ้าจะย่อ แล้วไม่ต่ำกว่า 27.0 ก็ยังดูดี หรือ ไม่หลุด 27.5 ยิ่งดี
AOT	73.0	74.0/75.0	72.0-71.5	69.5	<ยังไม่สวยนัก> ... จนกว่าจะผ่านขึ้นไปยืน 74.0 ได้อย่างมั่นคงก่อน และอย่าหลุด 72.0 ด้วย
CPALL	70.75	72.0/73.0	70.5-70.0	69.0	<รอ> ... แนวโน้มขาลงยังแข็งแกร่ง รอดูว่าจะยืน 70.0 ได้จริงๆ แค่วัน หรือ ยืน 72.0 ได้ ดูดี

นักวิเคราะห์... สิทธิพร เอนในเมือง (004858) / 02-659-8026 / sittiporn@uobkayhian.co.th