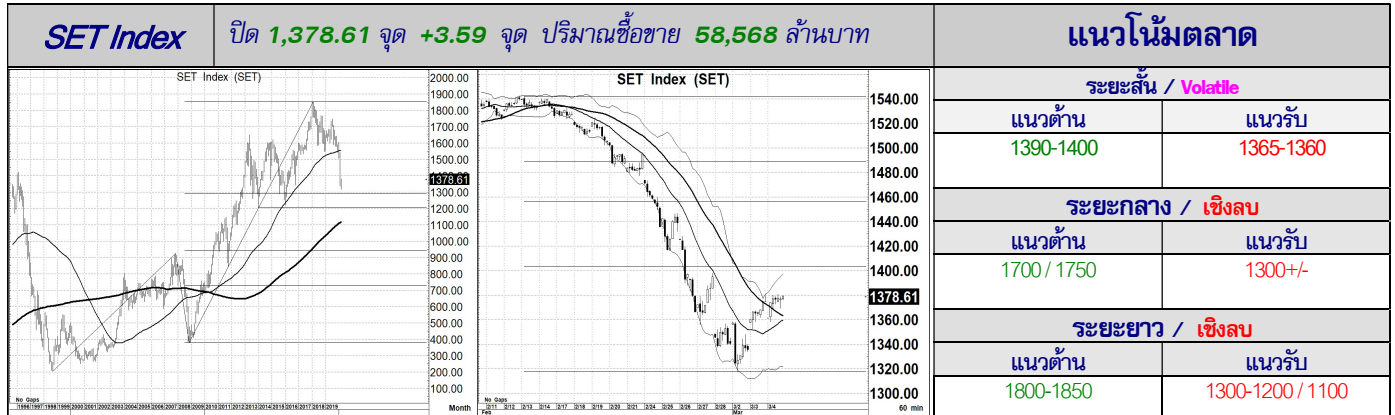


<<< **ดูที่ 1360... ว่าเราจะสั้นหรือไม่ ... (หรือกระโดดขึ้นก่อนได้ น่าจะดูดีกว่า)** >>>



บรรยากาศของตลาด เหมือนจะกระจัดกระจายไปในการเข้าซื้อ... เรียกว่า ยังอาจจะเน้นถึงกำไรเป็นรายตัวรายกลุ่ม ... กลุ่มที่ต้องระวัง(?) ก็ยังมีอยู่

ภาพระยะกลาง (ภาพซ้าย) เรามาวัดกันถึงเป้าหมายการลงในคลื่น 4 ใหญ่ เพราะหลังจากที่จบคลื่น 3 ใหญ่ (หรืออาจจะจบคลื่น 5 ใหญ่ ก็เป็นไปได้) รูปแบบการลง ก็อาจจะยังมีหลาย Pattern แต่อย่างไรก็ตาม เราคงต้องว่ากันถึงเรื่อง เป้าหมายการลงในระลอกแรกนี้ก่อน ไม่ว่าจะเป็นการจบคลื่น 3 หรือ คลื่น 5 แล้วลงนั้น จะต้องมีเป้าหมาย ซึ่งตามภาพนี้ ระดับที่น่าสนใจจริงๆ คือ 1300-1200 หรือ ถ้าต่ำกว่านี้ ก็จะไม่ต่ำกว่า 925 โดยน่าจะใจที่ 1100-1000 สำหรับระยะสั้น (ภาพขวา) จากที่กล่าวไว้ในวันวาน ตัวรูปแบบค่าสัญญาณและโครงสร้าง ยังถือว่าจำเป็นอย่างยิ่ง ที่ตลาดจะต้องช่วยกัน ยืนให้ยืนระดับ 1360 ไว้ให้ได้มันคง ถ่วงต่ำกว่าในระยะนี้ โอกาสลงระลอกใหม่ จะตามมาทันที หรือ หากวันนี้ ยืนให้ยืน 1380 ได้ การขึ้นต่อ ก็ยังคงคาดหวังได้ถึง 1400+/-

กลยุทธ์ (ระยะสั้นมาก หรือ วันหนึ่ง)... เก็งกำไรแบบเล่นรอบ ยังคงพอทำได้ แต่เน้นไม่ต่ำกว่า 1360 เท่านั้น (ยืน 1380 ได้ ก็ยังพอตามหน้าต่อได้)

STOCK PICK



Follow Up

ชื่อหุ้น	ราคาปิด	แนวต้าน	แนวรับ	Cut Loss	ความเห็น
BAM	25.0	26.5-27.0	24.5-24.0	23.7	<ดูจังหวะ> ... อาจจะต้องพอเก็งกำไรระยะสั้นๆ ได้ แต่เน้นว่า ต้องไม่พลิกลงมาต่ำกว่า 24 ก่อน
CPALL	69.0	70.5-71.0	68.5-68.0	67.0	<ดูจังหวะ> ... จริงๆ ต้องยืน 70.0 น่าจะสวยกว่า ยังพอเล่นเล่น แต่ ตรงนี้ ระวังการหลุด 68.0
PTT	39.5	40.5-41.0	39.0/38.0	37.0	<รอ> ... อาการถือว่ายังน่าหวัง ถ้าหลุด 39.0 ลงมา แม้ว่าจะมี 38.0 เป็นแนวรับ แต่ก็ดูไม่สวย
AOT	63.25	65.0-66.0	63.0-62.5	61.5	<ดูจังหวะ> ... ไม่ต่ำกว่า 62.0 อาจจะต้องน่าสนใจ หรือ จริงๆ แล้ว ยืน 64.0 จะดูน่าสนใจกว่า

นักวิเคราะห์... สิทธิพร เชนในเมือง (004858) / 02-659-8026 / sittiporn@uobkayhian.co.th