

สิทธิพร เจริญเมือง (เลขที่ 004858)

โทร. 02-659-8026, 02-659-8028

E-mail : sittipom@uobkayhian.co.th

# STA – จะรู้ได้ไหม ว่าใคร(...?)

Badta.seiyn Badta.seiyn Badta.seiyn Badta.seiyn Badta.seiyn

## ที่มาที่ไป...

คำตอบ คือ ไม่รู้ได้หรอกครับ แม้จะรู้ว่าสิ(...?) ก็ตามที่เถอะ แต่จะระบุตัวว่าเป็นใครมาจากไหนนั้น มันบอกไม่ได้หรอก ถ้าไม่ได้อยู่ในวงในจริงๆ... อย่างมาก ก็แค่คาดการณ์มากกว่าหรือจริงๆ แล้ว ก็คาดเดากันไปตามเรื่องตามราวของชาวห้องค้า แบบ “เขาวัว” นั่นแหละครับ อย่างหุ่นที่เหนือเมฆเซียนในวันวาน (BFT) แล้วทำให้นักลงทุนบางท่านถามว่า รู้ได้ไง ว่าไม่ใช่แค่นี้ รู้ได้ไงว่า ราคาตรงไหนใช่ไม่ใช่ นี่แสดงว่า รู้มาใช้ใหม่ว่า ใคร(...?) คำตอบก็ยืนยันยันครับ ไม่รู้จริงๆ หรือ แค่อ่านตามรูปแบบหรือเกมการเล่น จากกราฟที่เห็นเท่านั้น ก็อาจจะพอบอกได้ ตามที่กล่าวไปนั่นแหละครับ... ทุกคนในตลาดหุ้นไทย ยอมรับกันมาแต่ไหนแต่ไรแล้วว่า หุ่นที่ขึ้นยาวๆ หรือ ขึ้นแรงๆ อย่างต่อเนื่องนั้น ย่อมมีเม็ดเงินใหญ่ๆ เข้าไปแน่ๆ แต่จะกี่คน หรือ กี่กลุ่ม ไม่ทราบได้หรอก... ถ้าจะเป็นรายใหญ่ ชื่อไรราคาต่อเนื่องความน่าจะเป็นมันก็ไม่น่าใช่ แล้วปัญหาที่จะมาอยู่ที่ว่า ราคาจะไล่กันไปถึงไหน หรือ ระหว่างทางที่ไล่ มีขายหรือปล่อยของด้วยหรือไม่ ... อันนี้ก็ถือว่ายากพอสมควรนะครับ ถ้าจะเดากันในแต่ละวัน แต่ลองๆ ใช้กราฟแล้วอ่านภาพรวมๆ ของเกมการเล่นที่ผ่านๆ มา ก็อาจจะพอเดาออกได้บ้างส่วนเหมือนกันนะครับว่าจะเล่นเกมทางไหน หรือ ยังอ่านได้ว่า เกมเพิ่งเริ่มต้น หรือ ใกล้จะจบเกมแล้ว... ทั้งหมดทั้งหมดนี้ เหนือเมฆว่า คนที่มีประสบการณ์ในตลาดหุ้นหลายๆ ท่าน น่าจะอ่านออกกะครับ ถ้าดูบ่อยๆ ตามบ่อยๆ บางครั้ง จำเกมได้ก็แทบจะไม่ต้องดูกราฟเลย ว่าเกมเป็นอะไรยังไง ถึงไหนแล้ว ... และท่านจะเล่นยังไงกับเขาหรือไม่แน่นอน

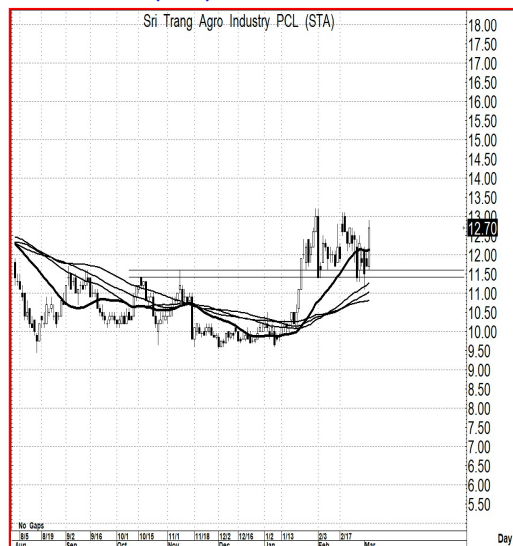
## ดูตามเกม...

ออเงินที่เข้ามาในหุ้น STA ในช่วงก่อนหน้านั้น จนมาถึงขณะนี้เห็นอาการเหมือนสบายๆ เงินเย็นๆ เงินไม่เดือดร้อนอะไร... แล้วการเก็บไว้นานๆ เนี่ย เวลาจะเอาทั้งที่ เขาก็เอาคุ่มแหละนะ

แนวรับ : ... 12.6-12.2 และ ไม่ควรหลุด 11.50 จะดีกว่า

เป้าหมาย : ... ลุ้น 14.0 ก่อน ถ้ายืนได้ มองไปที่ 17.0-18.0

Price Chart...(STA)



## ความเห็น ... จากสัญญาณทางเทคนิค

กราฟราคาหุ้น STA... เอาเป็นว่า トラบเท่าที่ไม่ลงมาต่ำกว่า 11.50 แนวโน้มก็ยังคงน่าสนใจ หรือ ยิ่งถ้าผ่านพื้นที่ระดับ 13.0-13.2 ไปได้ ด้วยแล้วนั้น ก็ยังน่าสนหรือ ยิ่งนำซื้อตาม หรือซื้อเพิ่มเลยด้วยซ้ำ... รูปแบบของ MA, ระยะเวลา และ ระยะกลาง เป็นแนวโน้มในเชิงหวังเกมการขึ้นต่อเนื่อง ค่อยๆ ขึ้น แต่ขึ้นยาวๆ ก็ได้นะ เพียงแต่ระหว่างทางขึ้น อาจจะมียักษ์ หรือ ผันผวนบ้างให้อึดอัดใจกันไป เรียกว่า ไล่ไปรีดไป จนวันที่ทั้งหมดตัวเบาเมื่อไหร่ เราๆ ท่านๆ จะหาของคืน ก็อาจจะไม่มีโอกาส... จนกว่าเขาจะให้โอกาสอีกที ก็ต่อเมื่อ เขาพอใจในราคาที่สูงไปจนสุดๆ แล้วนั่นเอง... อันนี้ ไม่รู้แน่ครับ แต่ก็พอเดาได้ว่าใคร และอาจจะรู้ในนิสัยในอดีตที่เล่นมา