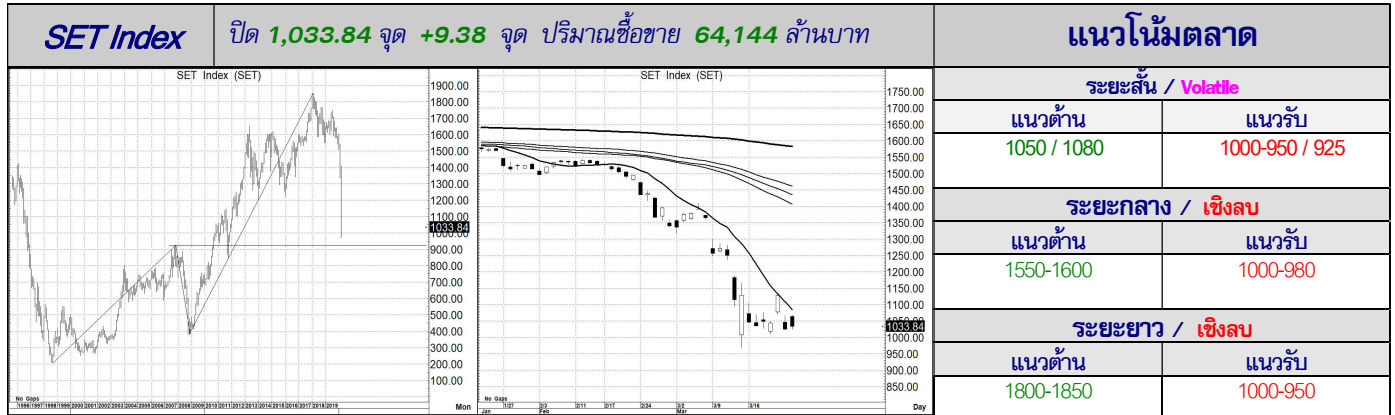


<<< **ขึ้นก่อน อย่าอ่อนตาม ... (แต่มองยาว ก็น่าสนใจ) >>>**

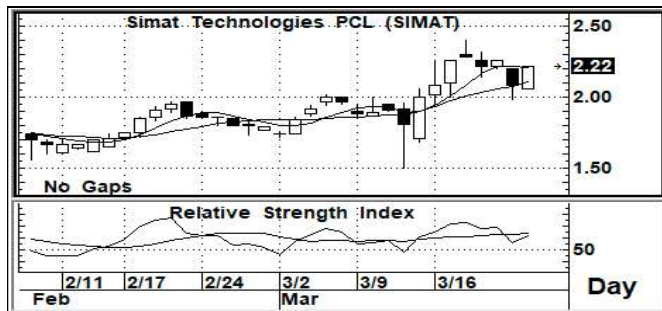


ตลาด ยังอาจจะผันผวน (แกว่งขึ้นลง) ด้วยปัจจัยด้านข่าวสาร ที่สร้างความอ่อนไหวกับตลาด... การสะสมหุ้น เพื่อถือลงทุน ถือว่า เริ่มน่าสนใจ

ภาพระยะกลาง (ภาพซ้าย) คลื่นขาขึ้นนี้ ตามที่เราได้กล่าวมาอย่างต่อเนื่องแล้วนั้นว่า **น่าจะยังคงเป็นการลงในระยะคลื่น 4** ไว้ก่อน โดยมีเงื่อนไขตามรูปแบบของการนับคลื่นว่า จะต้องไม่ต่ำกว่า 924.70 เพราะหากมีการต่ำกว่าระดับนี้ ก็จะไม่ใช่เป็นการลงในคลื่น 4 แต่จะหมายถึงว่า ที่ระดับ 1850+/- จะเป็นคลื่น 5 ไปแล้ว (แปลว่า 4 และ 5 จบไปแล้ว) การลงในคลื่นนี้ จะเป็นคลื่น a b c หรือ เป็นคลื่น 2 ที่ใหญ่กว่านั่นเอง แปลว่า จะลงต่ำได้อีกอีกมากตามมาสำหรับระยะสั้น (ภาพขวา) ด้วยรูปแบบการแกว่งตัวที่ผ่านมา ที่ถือว่ามีความผันผวนสูง (บวก หรือ ลบ ได้เป็นร้อยจุด)...ซึ่งถ้าตามภาพระยะสั้นที่เห็นนั้นนั้น การแกว่งตัวในกรอบ 1000-1100 ยังอาจจะมีย่อต่อไป แต่หากยืนระดับ 1100 ได้มั่นคง ก็จะเริ่มเป็นสัญญาณที่ดีขึ้น และ ถ้าหลุด 1000 นั้น จะลงแรงอีกรอบได้

กลยุทธ์ (ระยะสั้นมาก หรือ วันหนึ่ง)... เล่นในกรอบ 1000-1100 และเลือกตัวเล่น หรือ ยืน 1100 ได้มั่นคง ก็เล่นรอบใหม่ (อาจขึ้นแรงได้)

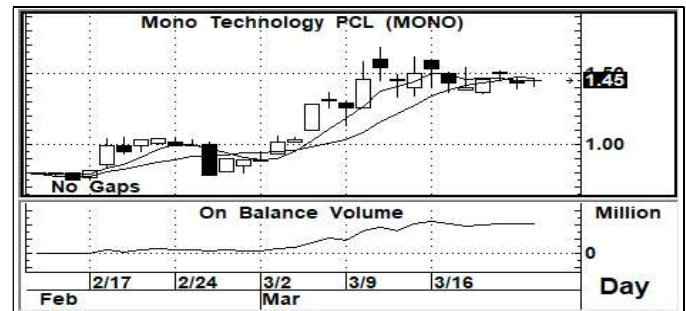
STOCK PICK



SIMAT >>> เล่น Rebound

แนวรับ : 2.20-2.10 แนวต้าน : 2.40-2.50 ตัดขาดทุน : 1.98

มีสัญญาณที่ดี จากกราฟแท่งเทียนรายวัน อีกทั้งค่าสัญญาณ Indicator ระยะสั้นก็อยู่ในระดับที่มีค่าเป็นแนวโน้มเชิงบวก การขึ้นต่อ จึงยังสามารถคาดหวังได้หรือยังสามารถ เก็งกำไรระยะสั้น ต่อได้



MONO >>> เล่น Rebound

แนวรับ : 1.45-1.42 แนวต้าน : 1.70-1.80 ตัดขาดทุน : 1.38

มีสัญญาณที่ดี จากกราฟแท่งเทียนรายวัน อีกทั้งค่าสัญญาณ Indicator ระยะสั้นก็อยู่ในระดับที่มีค่าเป็นแนวโน้มเชิงบวก การขึ้นต่อ จึงยังสามารถคาดหวังได้หรือยังสามารถ เก็งกำไรระยะสั้น ต่อได้

Follow Up

ชื่อหุ้น	ราคาปิด	แนวต้าน	แนวรับ	Cut Loss	ความเห็น
BAM	17.50	19.0/20.0	17.0/16.0	15.8	<ดูจังหวะ> ... ยืน 18.0 ได้ น่าสนใจ แต่ก็ยังอาจจะเล่นแคในกรอบ 18-20 (ด้านใหญ่ ที่ 22)
PTT	29.00	30.0/32.0	28.5/28.0	27.0	<ดูจังหวะ> ... ไม่ควรต่ำกว่า 28.0 อีก จะน่าสนใจ หรือ ถ้ายืน 30.0 ได้มั่นคง ก็จะเริ่มดูดีขึ้น
GPSC	53.25	56.0/57.0	52.0/50.0	49.0	<ดูจังหวะ> ... ควรยืน 55.0 ได้ ถึงจะน่าสนใจ และ เก็งกำไรกรอบ 55-60 (60 ด้านสำคัญ)
BBL	91.0	94.0/98.0	90.0/88.0	87.0	<ดูจังหวะ> ... ไม่ต่ำกว่า 90.0 เท่านั้น ที่ยังน่าสนใจ หรือ ยืน 92.0 ได้มั่นคง ก็เล่นสั้นๆ ได้

นักวิเคราะห์... สิทธิพร เอนในเมือง (004858) / 02-659-8026 / sittiporn@uobkayhian.co.th