

ความผันผวนระยะสั้น อาจจะมี... (แต่ของดี ต้องมองยาว)

SET Index

ภาพสัญญาณหลัก / (ภาพที่ 1) ว่าตามรูปแบบของคลื่นการแกว่งตัวที่เราได้กล่าวกันมาอย่างต่อเนื่องแล้วนั้น แม้จะยังไม่ยืนยันว่า การขึ้นที่จะมีตามมานั้น จะเป็นคลื่น 5 แต่เราก็อาจจะกล่าวได้ว่า การลงคลื่น 4 อาจจะมีความเป็นไปได้ ที่จะผ่านจุดต่ำสุดไปแล้วก็ได้ หรือ หากการขึ้นต่อใดๆ จากนี้ไป แล้วจะมีการลงมาอีกระลอกก็ตาม ก็ยังคงถือว่าอยู่ในคลื่น 4 ไม่ว่าจะมีต่ำกว่า 1000 หรือไม่ก็ตาม ก็เป็นพื้นที่ที่สายคลื่น 4 จึงเป็นเหตุผลที่ว่า การมองยาวๆ ยังน่าสนใจ... รูปแบบของการแกว่งตัวที่อาจจะต้องกล่าวถึงคือ ถ้าจะขึ้นต่อเนื่องก่อนเลย จนถึงระดับ 1500 หรือ อาจจะเลยไปถึงระดับ 1600-1650 นั้น หากยังไม่สามารถผ่าน Otpnoityf[1600 มันคง ก็นั่นแหละ ยังไม่ยืนยันการขึ้นเป็นคลื่น 5 ได้ และ อาจจะลงมาต่ำๆ (อีกระลอกได้ ลงระลอกใหญ่)... แต่ถ้าแกว่งขึ้นแล้วสามารถยืน 1600 ได้ตลอดรอดฝั่ง การขึ้น คลื่น 5 ก็อาจจะตามมาได้โดยแบบไม่ต้องรอลงอีกระลอกก็ได้ (จาก Indicator เป็นไปได้)

ภาพระยะสั้น (ภาพที่ 2) สำหรับแนวโน้มในสัปดาห์นี้ อาจจะยังคงมีความผันผวนอยู่บ้าง หรือ การขึ้นต่อใดๆ ก็อาจจะพร้อมอ่อนตัวแบบลงมาแรงๆ ในชั่วโมงกันซื้อขายได้เสมอ หรือระดับ 1360-1380 อาจจะต้องระวังการอ่อนตัวตามมาได้... แต่การแกว่งตัวใดๆ การอ่อนตัวหากไม่ต่ำกว่าพื้นที่ 1300-1290 นั้น ก็ถือว่ายังไม่เสียหาย ยังคงเป็นการแกว่งตัวแบบ Sideways Up ได้ต่อเนื่องต่อไป

กลยุทธ์การลงทุน

ลงทุนจริง สะสมหุ้นลงทุนระยะยาวได้ (ต่อให้จะลงถึง 1200) ... ส่วนการเก็งกำไรระยะสั้น หรือในสัปดาห์นี้ ยังสามารถเลือกเล่นหรือเก็งกำไรรายตัวได้ แต่เน้นเก็งกำไรระยะสั้น แบบหมุนรอบเร็ว หรือ หากขึ้นในระดับ 1360-1380 ก็อาจจะเน้นขายก่อน แล้วรอจังหวะเข้าเก็งกำไรรอบใหม่ ในช่วงอ่อนตัว (แต่ห้ามหลุด 1290)

แนวรับ 1,300 / 1,230 แนวต้าน 1,360 / 1,380

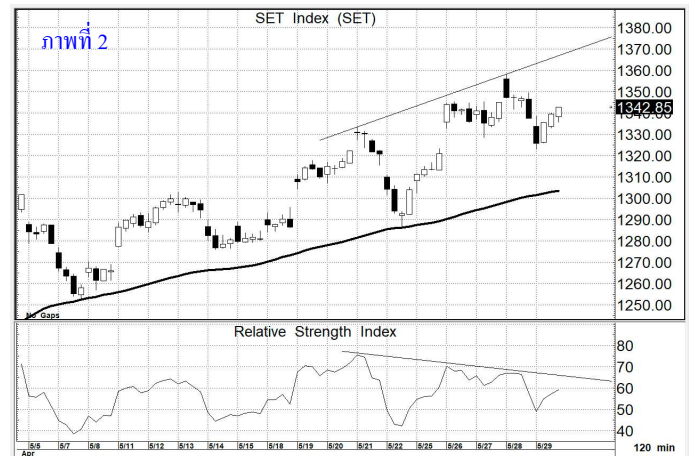
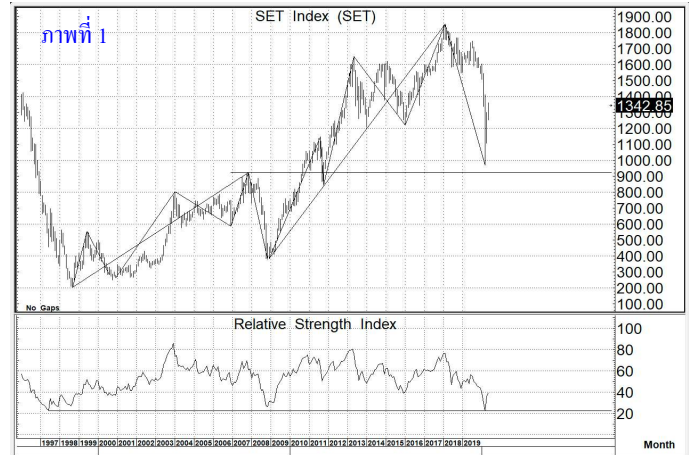
SET50 Index

สัญญาณเทคนิค / (ภาพที่ 3) ด้วยรูปแบบโครงสร้างและค่าสัญญาณที่คล้ายๆ กับ SET Index การแกว่งตัวขึ้นทดสอบ 920-930 อาจจะมีการอ่อนตัวแรงๆ ตามมาได้... แต่ถ้าไม่ต่ำกว่า 870+/- ก็ยังไม่เสียหาย

กลยุทธ์

ดูจังหวะ ถ้าขึ้นแรง อาจต้องระวัง ถ้าลง ไม่ต่ำกว่า 870 ก็เล่นขึ้นได้

แนวรับ 880 / 870 แนวต้าน 920 / 930



CRC

ราคาปิด 38.5

คำแนะนำ **ซื้อเก็งกำไร**

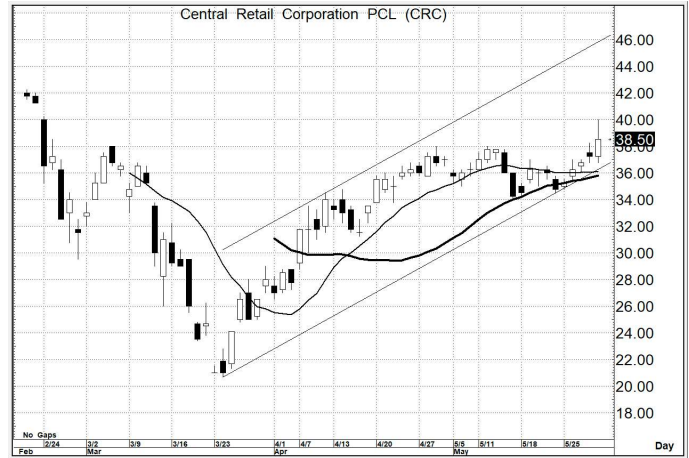
คำสัญญาณ

รูปแบบของการแกว่งตัวของราคา หรือ Pattern มีรูปแบบที่เป็นเชิงบวก อีกทั้งมีสัญญาณ เชิงบวกจาก MA. การขึ้น จึงยังคาดหวังได้

กลยุทธ์ ... **ซื้อเก็งกำไร**

แนวรับ 38.0 – 37.5 (ยืน 36.0 ไม่ได้ ขายตัดขาดทุน)

เป้าหมาย 45.0 – 46.0



MAJOR

ราคาปิด 17.1

คำแนะนำ **ซื้อเก็งกำไร**

คำสัญญาณ

รูปแบบของการแกว่งตัวของราคา หรือ Pattern มีรูปแบบที่เป็นเชิงบวก อีกทั้งมีสัญญาณ เชิงบวกจาก MA. การขึ้น จึงยังคาดหวังได้

กลยุทธ์ ... **ซื้อเก็งกำไร**

แนวรับ 17.0 – 16.0 (ยืน 15.5 ไม่ได้ ขายตัดขาดทุน)

เป้าหมาย 65.0 – 70.0



RSP

ราคาปิด 1.67

คำแนะนำ **ซื้อเก็งกำไร**

คำสัญญาณ

รูปแบบของการแกว่งตัวของราคา หรือ Pattern มีรูปแบบที่เป็นเชิงบวก อีกทั้งมีสัญญาณ เชิงบวกจาก MA. การขึ้น จึงยังคาดหวังได้

กลยุทธ์ ... **ซื้อเก็งกำไร**

แนวรับ 1.65 – 1.55 (ยืน 1.50 ไม่ได้ ขายตัดขาดทุน)

เป้าหมาย 2.00 – 2.10



สิทธิพร เชนโนเมือง (เลขที่ 004858)

โทร. 02-659-8026, 02-659-8028

E-mail : sittiorn@uobkayhian.co.th