

<<< **ผันผวน ยังอาจกังวลใจ ... (ขึ้นก่อน ระวังอ่อนตัวตาม)** >>>

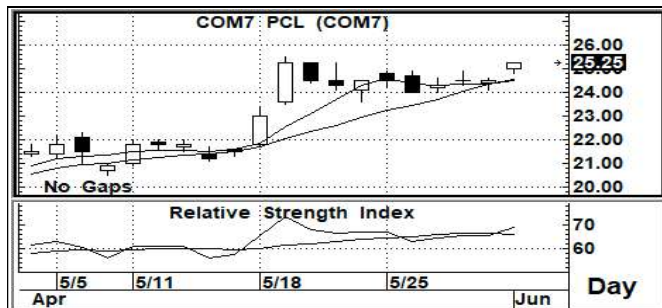


บรรยากาศของตลาด เริ่มจะเห็นแรงกดดันในหุ้นกลางๆ เล็กๆ มากขึ้น... หุ่นใหญ่ อาจจะมีแรงขายระยะสั้นบ้าง การผันผวนของตลาด ก็จึงยังมี

ภาพระยะกลาง (ภาพซ้าย) รูปแบบการ Rebound ในคลื่น 4 (คลื่นที่เราคาดไว้ตั้งแต่ต้น) ยังอาจจะต้องกล่าวว่า ยังไม่ยืนยันว่าจะเป็นการขึ้นในคลื่น 5 แม้ว่าการขึ้นระดับ 1300 ได้แล้วในเบื้องต้น จะส่งสัญญาณถึงแนวโน้มที่จะมีโอกาส วิ่งขึ้นได้ถึงระดับ 1500+/- หรือ อาจแรงไปถึง 1600-1650 ได้ก็ตาม การแกว่งตัวตามที่กล่าวนี้ ก็ยังถือว่าอยู่ในคลื่น 4 นั่นแปลว่า ยังอาจจะมีความเป็นไปได้เหมือนกันที่เราจะเห็นการลงมาต่ำๆ อีกละรอกก็ได้ (แต่มองยาวๆ ดูดี) สำหรับระยะสั้น (ภาพขวา) รูปแบบการแกว่งตัว ที่ยังเป็น Sideways Up นั้น เริ่มเห็นการแกว่งตัวที่ผันผวน (ขึ้นลง) ซึ่งก็เพราะอยู่ในระดับแนวต้านของกรอบขึ้น ซึ่งระดับพื้นที่ 1360-1370 ยังอาจจะสร้างแรงกดดันให้เกิดความผันผวน หรือ การขึ้นก่อน แล้วอ่อนตัวตาม ยังอาจจะมีได้ (ดู Indicator อาจจะผันผวนแรงได้)

**กลยุทธ์** (ระยะสั้นมาก หรือ วันหนึ่ง)... หากจะเก็งกำไร ต้องระวัง การเข้าซื้อใกล้ระดับพื้นที่ 1360-1370 ตรงนี้ ต้องระวังแรงขายระยะสั้นมากกว่า

## STOCK PICK



**COM7 >>> เก็งกำไร**

แนวรับ : 25.25-25.0    แนวต้าน : 27.0-28.0    ตัดขาดทุน : 24.5

มีสัญญาณที่ดี จากกราฟแท่งเทียนรายวัน อีกทั้งค่าสัญญาณ Indicator ระยะสั้น ก็อยู่ในระดับที่มีค่าเป็นแนวโน้มเชิงบวก การขึ้นต่อ จึงยังสามารถคาดหวังได้ หรือ ยังสามารถ เก็งกำไรระยะสั้น ต่อได้



**MC >>> เก็งกำไร**

แนวรับ : 9.60-9.40    แนวต้าน : 11.0-11.5    ตัดขาดทุน : 8.90

มีสัญญาณที่ดี จากกราฟแท่งเทียนรายวัน อีกทั้งค่าสัญญาณ Indicator ระยะสั้น ก็อยู่ในระดับที่มีค่าเป็นแนวโน้มเชิงบวก การขึ้นต่อ จึงยังสามารถคาดหวังได้ หรือ ยังสามารถ เก็งกำไรระยะสั้น ต่อได้

## Follow Up

ชื่อหุ้น	ราคาปิด	แนวต้าน	แนวรับ	Cut Loss	ความเห็น
CPALL	70.75	72.0 / 74.0	70.5-70.0	69.0	<ดูจังหวะ> ... ยังพอมีโอกาสลุ้นเล่นเก็งกำไรได้ แต่ต้องเน้น ไม่ลงมามากกว่า 70.0 ก่อนด้วย
PTTGC	45.50	46.5 / 48.0	45.0-44.5	43.5	<น่าสนใจ> ... ไม่ต่ำกว่า 44.0 หรือ ยืน 44.5 ได้ ก็ยังน่าสนใจ ยิ่งถ้ายืน 46.5 ได้ ก็น่าตาม
TASCO	23.80	25.0 / 26.0	23.7-23.3	22.4	<เก็งกำไร> ... จะจะไป ก็ขึ้นมาแรง แต่ถ้าไม่หลุด 23.0 ลงมาเสียก่อน ก็ยังสามารถมองขึ้นได้
PTG	16.20	17.5 / 18.5	16.0-15.6	14.9	<เก็งกำไร> ... โครงสร้างดูดี หลังๆ ไม่ต่ำกว่า 15.5 ก็ยังน่าเก็งกำไร ยืน 16.5 ได้ ก็ยังดูดี

นักวิเคราะห์... สิทธิพร เอนในเมือง (004858) / 02-659-8026 / sittiporn@uobkayhian.co.th