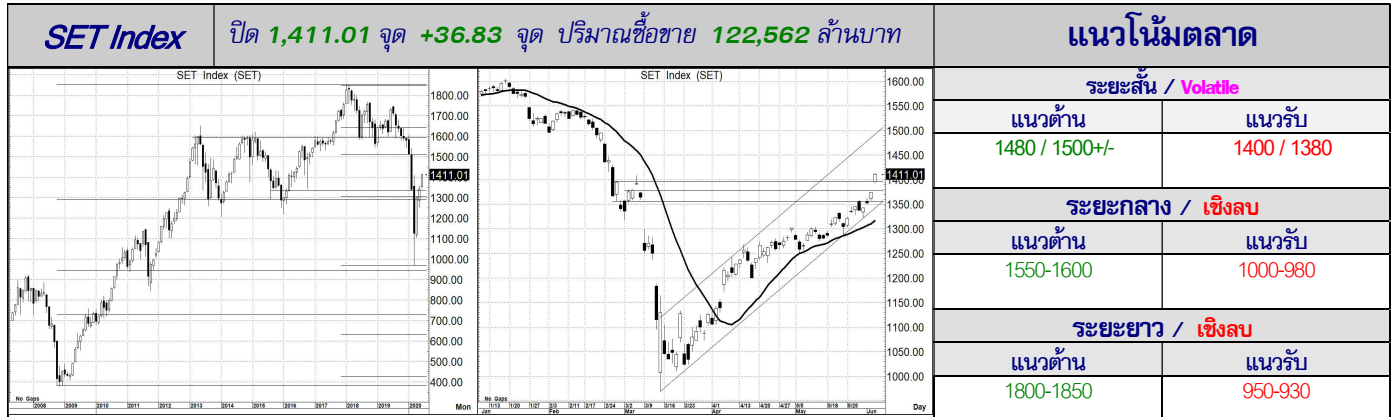


<<< หลังเริ่มฟื้นผา(หรั่ง) ... (ที่ใครเคยดูว่าแพง ก็อาจจะมี แพงกว่าได้) >>>

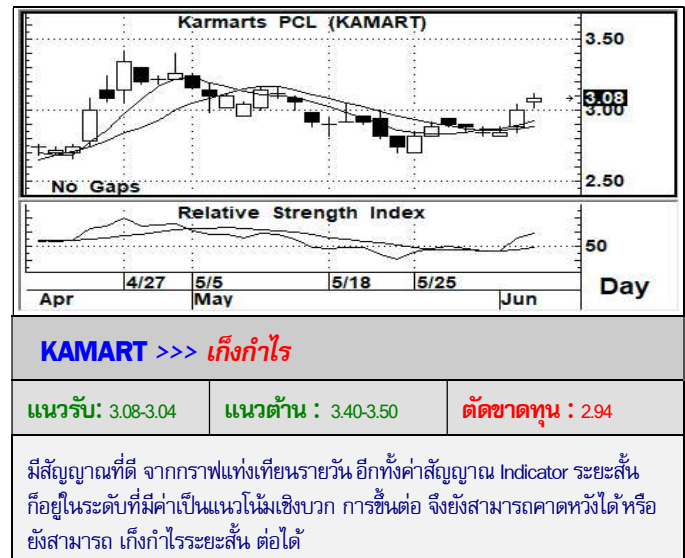
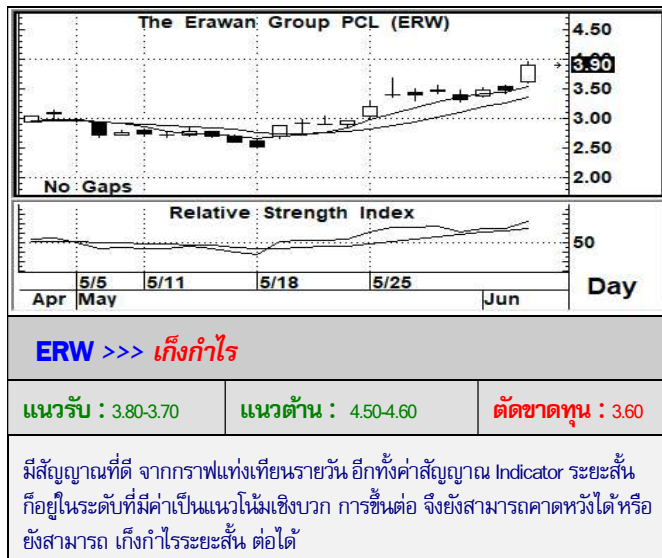


เริ่มเห็นผู้เล่นรายใหญ่ (ฝากต่างชาติ) กลับมาเล่นทางซื้อ(หนักๆ)... การขายของรายย่อย ถ้าไม่หนักพอ ก็อาจจะลงยากเหมือนกัน (การตรกร อาจมี)

ภาพระยะกลาง (ภาพซ้าย) รูปแบบการ Rebound ในคลื่น 4 (คลื่นที่เราคาดไว้ตั้งแต่ต้น) ยังอาจจะต้องกล่าวว่า ยังไม่ยืนยันว่าจะเป็นการขึ้นในคลื่น 5 แม้ว่าการขึ้นระดับ 1300 ได้แล้วในเบื้องต้น จะส่งสัญญาณถึงแนวโน้มที่จะมีโอกาส ฟื้นขึ้นได้ถึงระดับ 1500+/- หรือ อาจแรงไปถึง 1600-1650 ได้ก็ตาม การแกว่งตัวตามที่กล่าวนี้ ก็ยังถือว่าอยู่ในคลื่น 4 นั้นแปลว่า ยังอาจจะมีความเป็นไปได้เหมือนกันที่เราจะเห็นการลงมาต่ำๆ อีกละรอกก็ได้ (แต่มองยาวๆ ดูดี) สำหรับระยะสั้น (ภาพขวา) การผ่านพื้นที่แนวต้านที่สำคัญ คือ 1380-1390 หรือ แม้แต่การขึ้นมายืนตัวเลขจิตวิทยาที่ 1400 ได้ นั่นส่งสัญญาณในเชิงบวกอย่างมีนัยสำคัญ หรือ หมายถึง โอกาสที่จะวิ่งต่อเนื่อง ตามกรอบของแนวโน้มขาขึ้นตามภาพ มีความเป็นไปได้สูง นั้นแปลว่า ระดับ 1500 อาจจะได้เร็ว

**กลยุทธ์** (ระยะสั้นมาก หรือ วันหนึ่ง)... ไม่ต่ำกว่า 1400 ก็ยังน่าเก็งกำไร หรือ ถ้าย่อยมากหน่อย แต่ไม่ต่ำกว่า 1380 ก็ยังน่าเล่นรอบได้อยู่

## STOCK PICK



## Follow Up

ชื่อหุ้น	ราคาปิด	แนวต้าน	แนวรับ	Cut Loss	ความเห็น
BBL	128	136-138	124-122	117	<ดูจังหวะ> ... หลักๆ แล้ว มาแบบนี้ ถ้าไม่ต่ำกว่า 120 ถือว่าแนวโน้มดี ยืน 130 ได้ ก็ยังดูดี
AOT	67.5	69.0-70.0	67.0-66.0	64.0	<ดูจังหวะ> ... ไม่ต่ำกว่า 66.0 ยังดูดี หรือ ร้ายๆ น้อย ไม่หลุด 65.0 แต่ 70.0 สำคัญ
PTT	38.0	39.0/41.0	38.0-37.5	36.5	<เก็งกำไร> ... ไม่ต่ำกว่า 37.0 ยังน่าเก็งกำไร หรือ วันหนึ่ง หากยืน 38.0 ได้ ก็ยังเก็งกำไรต่อได้
MINT	21.0	22.0/23.0	21.0-20.5	19.7	<เก็งกำไร> ... จริงๆ ต้อง ยืน 22.0 จะสวยกว่า หรือ ผ่าน 23.0 ได้ ยิ่งดูดี แต่วันหนึ่ง ก็ยังน่าเล่น

นักวิเคราะห์... สิทธิพร เอนในเมือง (004858) / 02-659-8026 / sittiporn@uobkayhian.co.th