

สัปดาห์นี้ ก็วัดใจเหมือนกัน... (เส้นดี ก็มี)

สิทธิพร เจนในเมือง (เลขที่ 004858)

โทร. 02-659-8026, 02-659-8028

E-mail : sittiporn@uobkayhian.co.th

SET Index

ภาพสัญญาณหลัก / (ภาพที่ 1) วันนี้ เราเอารูปแบบของการนับคลื่นที่ต่างจากที่เราเคยนับไปก่อนหน้านี้ โดยเป็นการนับว่า เราได้จบคลื่น 5 ไปแล้ว และการลงจากระดับ 1850+/- จนถึงระดับที่เป็นอยู่ในช่วงนี้ เป็นการลงทำรูปแบบ a b c ... ซึ่งรูปแบบเดิม ที่เราใช้ดูกันก่อนหน้านี้จะเป็นแค่การจบ คลื่น 3 และการลง จากระดับ 1850+/- ที่ผ่านมานั้นเป็นการลงในคลื่น 4... โดยในความหมายของการนับคลื่น ในแบบวันนี้ เราจะได้ว่า การจบคลื่น 5 ไปแล้วนั้น การลงในรอบที่ผ่านมาทั้งหมดเราน่าจะอยู่ในรูปแบบ a b c ซึ่งอาจจะเป็นแบบ 2 ทบ ก็เป็นไปได้ นั่นคือ a b c -x- a b c แล้วตอนนี้ เราก็น่าจะได้ a b c และ x ไปแล้ว ส่วน ทบที่ 2 เราก็น่าจะได้ a ไปแล้ว ที่ 970+/- ตอนนี้ เรากำลังน่าจะขึ้นในขาของ b ซึ่งถ้าจะวัดสัดส่วนการ Rebound ก็ระดับ 1450+/- ก็ถือว่าเป็นเป้าหมายของ b ก็ได้ หรือ เก่งกว่านี้หน่อย ก็ 1500-1550 ก็จะเป็นเป้าหมายของ b และสุดท้าย ก็อาจจะมีการทำ c อีกขาหนึ่งแล้วค่อยขึ้นจริง... การจบ b (ตรงไหน) และ การลง c นั้น จะลงได้ลึกขนาดไหนว่า การแกว่งตัว ก็ยังคล้ายๆ แบบเดิมตรงที่ยังเหลือลงอีกขาหนึ่ง

ภาพระยะสั้น (ภาพที่ 2) ก็อาจจะต้องกล่าวถึงว่า มีนัยสำคัญในการจะส่งผลถึงภาพใหญ่ที่กล่าวมาข้างต้นได้เช่นกัน เพราะหากว่าจะไม่ผ่าน 1450 ไปให้ได้ แต่กลับลงมาต่ำกว่า 1350 นั้น ก็เริ่มมีแวแล้วว่าจะอาจจะลง ขา c ก็ได้ ยิ่งถ้าต่ำกว่า 1300 ด้วยแล้วนั้น ถือว่าจะยืนยันดังนั้น ดีๆ เลย นอกจากไม่หลุด 1350 แล้ว ต้องผ่าน 1450 ให้ได้ด้วย

กลยุทธ์การลงทุน

ลงทุนจริง สะสมได้ในบางตัวที่ยังขึ้นน้อย หรือมีแล้ว ก็รอขาย ... **ส่วนการเก็งกำไรระยะสั้น** หรือในสัปดาห์นี้ ยังสามารถเลือกเล่นหรือเก็งกำไรรายตัวได้ แต่เน้นเก็งกำไรระยะสั้น แบบหมุนรอบเร็ว และต้องเน้น ไม่ต่ำกว่า 1350 ไว้อย่างเคร่งครัดในการเก็งกำไร

แนวรับ 1,360 / 1,350 แนวต้าน 1,400 / 1,420

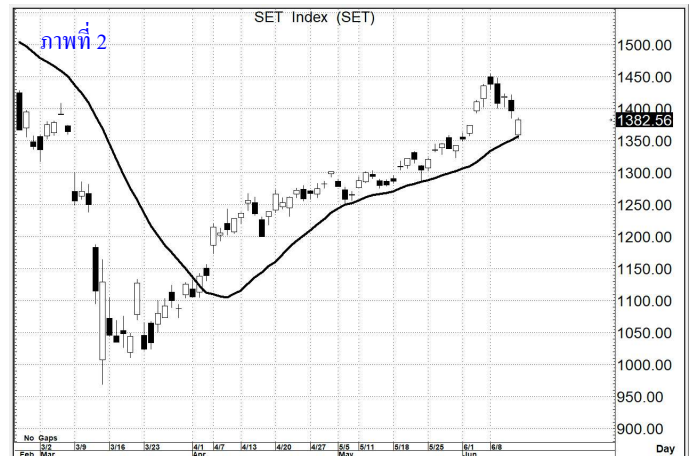
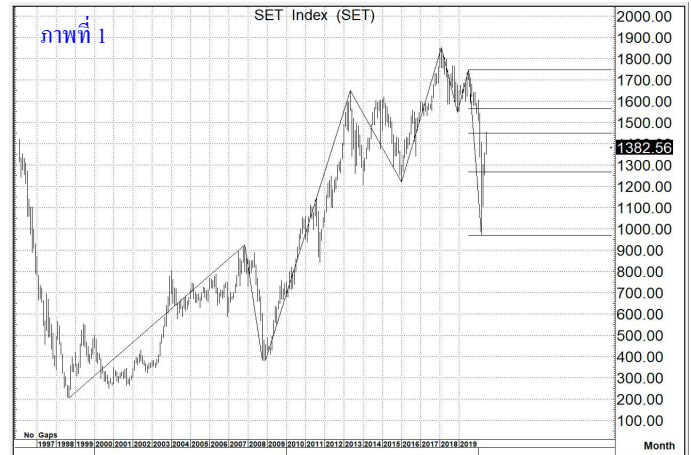
SET50 Index

สัญญาณเทคนิค / (ภาพที่ 3) ด้วยรูปแบบโครงสร้างและค่าสัญญาณที่คล้ายๆ กับ SET Index การแกว่งตัวขึ้น ยังคาดหวังได้ แต่ต้องไม่มีการลงมาเล่นต่ำกว่า 900 อย่างเด็ดขาดเสียก่อน (ไม่เช่นนั้น เสี่ยงลงแรง)

กลยุทธ์

ไม่ต่ำกว่า 900 ยังพอดูจังหวะ ในการเล่นทางขึ้นได้ (หลุด = เลิก)

แนวรับ 910 / 900 แนวต้าน 940 / 980



SAWAD

ราคาปิด 65.5

คำแนะนำ **ซื้อเก็งกำไร**

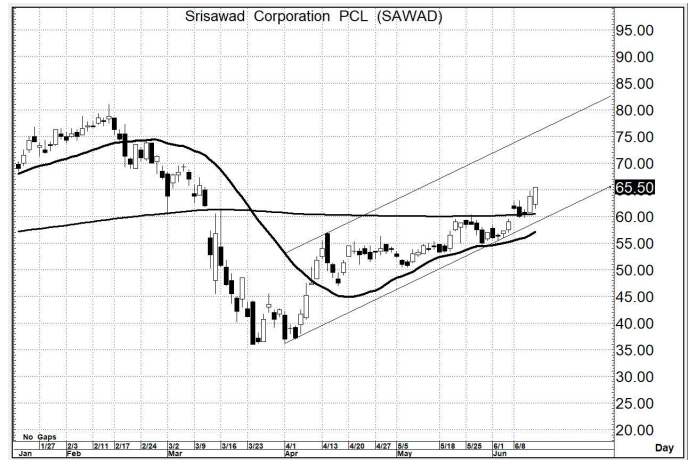
คำสัญญาณ

รูปแบบของการแกว่งตัวของราคา หรือ Pattern มีรูปแบบที่เป็นเชิงบวก อีกทั้งมีสัญญาณ เชิงบวกจาก MA. การขึ้น จึงยังคาดหวังได้

กลยุทธ์ ... ซื้อเก็งกำไร

แนวรับ 65.0 – 63.0 (ยืน 60.0 ไม่ได้ ขายตัดขาดทุน)

เป้าหมาย 75.0 – 80.0



RBF

ราคาปิด 7.45

คำแนะนำ **ซื้อเก็งกำไร**

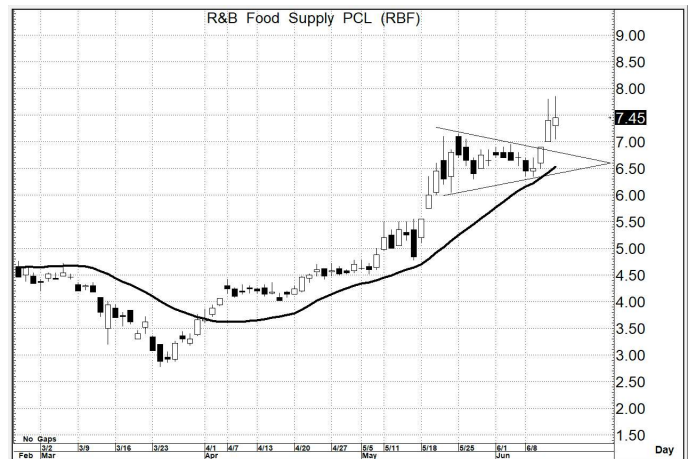
คำสัญญาณ

รูปแบบของการแกว่งตัวของราคา หรือ Pattern มีรูปแบบที่เป็นเชิงบวก อีกทั้งมีสัญญาณ เชิงบวกจาก MA. การขึ้น จึงยังคาดหวังได้

กลยุทธ์ ... ซื้อเก็งกำไร

แนวรับ 7.40 – 7.20 (ยืน 7.00 ไม่ได้ ขายตัดขาดทุน)

เป้าหมาย 8.50 – 8.60 / (10.0)



AU

ราคาปิด 11.3

คำแนะนำ **ซื้อเก็งกำไร**

คำสัญญาณ

รูปแบบของการแกว่งตัวของราคา หรือ Pattern มีรูปแบบที่เป็นเชิงบวก อีกทั้งมีสัญญาณ เชิงบวกจาก MA. การขึ้น จึงยังคาดหวังได้

กลยุทธ์ ... ซื้อเก็งกำไร

แนวรับ 11.2 – 10.8 (ยืน 10.0 ไม่ได้ ขายตัดขาดทุน)

เป้าหมาย 14.0 – 15.0



สิทธิพร เชนโนเมือง (เลขที่ 004858)

โทร. 02-659-8026, 02-659-8028

E-mail : sittiorn@uobkayhian.co.th