

บมจ. แอดวานซ์ อินโฟร์ เซอร์วิส (ADVANC)

เตรียมพร้อมสำหรับการให้บริการเครือข่าย 5G

ADVANC ประกาศแผนการให้บริการเครือข่าย AIS 5G เมื่อเร็ว ๆ นี้ โดยมุ่งเน้นที่จะเป็นผู้ให้บริการเครือข่าย 5G รายแรกในประเทศไทย ADVANC จะเปิดให้บริการเครือข่าย 5G ในเดือนก.ค.20 และคาดว่าจะการให้บริการเครือข่าย 5G จะครอบคลุมประชากร 13% ภายในสิ้นปี 20 เรามีมุมมองเชิงบวกต่อ ADVANC สำหรับผลการดำเนินงานในระยะกลาง และระยะยาว เนื่องจากมีแนวโน้มที่จะกลายเป็นผู้นำด้านการให้บริการ 5G และน่าจะสามารถจับตลาดการใช้งานข้อมูลบนอินเทอร์เน็ตได้มากในอนาคต คงค้ำแนะนำ ซื้อ และราคาเป้าหมายที่ 227.00 บาท

WHAT'S NEW

- ประกาศแผนการให้บริการเครือข่าย AIS 5G เมื่อวานนี้ หลังจากที่ชนะการประมูลคลื่นความถี่ 5G เพิ่มเติมเมื่อเร็ว ๆ นี้ทำให้ ADVANC ได้กลายเป็นผู้นำการให้บริการเครือข่าย 5G ในประเทศไทย ซึ่งประกอบด้วยการให้บริการย่านความถี่ต่ำ 50 MHz (แบนด์วิธ 700-900MHz) ย่านความถี่กลาง 170 MHz (แบนด์วิธ 1,800-2,600MHz) และย่านความถี่สูง 26GHz (แบนด์วิธ 1,200 MHz) ปัจจุบันเครือข่าย 5G ของ ADVANC ได้ครอบคลุมทั้ง 77 จังหวัดทั่วประเทศแล้วตั้งแต่เดือนพ.ค.20 บริษัทคาดว่าจะเปิดให้บริการ 5G ในพื้นที่ของกรุงเทพฯ และระยองเขตเศรษฐกิจภาคตะวันออก (EEC) เพิ่มประสิทธิภาพในช่วงเดือนก.ค.นี้ และจะดำเนินการส่วนที่เหลือให้ครอบคลุมใน 77 จังหวัดในเดือนส.ค.20 ADVANC คาดว่าการให้บริการ 5G จะครอบคลุมประมาณ 13% ของประชากรภายในสิ้นปีนี้ ADVANC ตั้งเป้าที่จะให้บริการ 5G ด้วยความเร็วที่ 1,000+ Mbps (ไม่จำกัดเน็ต) ในช่วงต้นเดือนก.ค.20 ADVANC ได้กล่าวในที่ประชุมผ่านทาง conference call หลังจากประกาศผลการดำเนินงานใน 1Q20 ว่าจะกำหนดแผนราคา 5G ที่ 980 บาท/เดือน/ผู้ใช้บริการ และคาดว่าจะลดลงเป็น 790 บาท/เดือน/ ผู้ใช้บริการในเดือนค.ค.21 ADVANC ยังคาดว่าต้นทุนเครือข่าย 5G จะลดลงที่ 9% CAGR ในอีก 5 ปีข้างหน้าตามการเปลี่ยนแปลงเครือข่ายจาก 4G ไปเป็น 5G อัตราการยอมรับ (adoption rate) เครือข่าย 5G และพฤติกรรมผู้บริโภค
- เป็นผู้นำในการยอมรับนวัตกรรมสำหรับเทคโนโลยี 5G ที่เกี่ยวข้องกับการใช้งาน: 1) โหมด 5G dual-mode สมาร์ทโฟนที่รองรับเน็ตเวิร์คแบบ SA (Standalone mode) ซึ่งสามารถใช้ 5G ได้เต็มที่ และ NSA (non-standalone) - ผู้ให้บริการโทรคมนาคมสามารถนำเอาอุปกรณ์ 5G มาเพิ่มประสิทธิภาพให้เทคโนโลยี 4G LTE มีความเร็วมากขึ้น และ 2) 5G Network Slicing - นี่เป็นครั้งแรกที่ประเทศไทยจะเห็นการใช้งานเทคโนโลยีการแบ่งเครือข่าย 5G ซึ่งจะช่วยให้ผู้ใช้บริการสามารถสร้างเครือข่ายย่อยเสมือนอิสระหลาย ๆ ส่วนภายในโครงสร้างเดียวกัน ซึ่งสิ่งนี้จะช่วยให้ผู้ใช้บริการสามารถให้การสนับสนุนบริการประเภทต่างๆ สำหรับกลุ่มลูกค้าที่แตกต่างกันได้ดี และช่วยจัดหาเครือข่ายตามมาตรฐานการให้บริการเพื่อเพิ่มประสิทธิภาพในการดำเนินงาน และช่วยลดระยะเวลาในการนำเสนอบริการใหม่ออกสู่ตลาด (time-to-market)
- งบการลงทุนเครือข่ายอยู่ที่ 35-40 พันลบ. ADVANC ได้วางงบลงทุนอยู่ที่ 35-40 พันลบ.สำหรับการลงทุนในเครือข่าย 4G/5G ในปี 2020 ซึ่งเราคาดว่าเปิดให้บริการเครือข่าย 5G จะช่วยสนับสนุนทั้งเทคโนโลยี 4G และ 5G (ประมาณ 80% ของค่าใช้จ่ายในการลงทุน (capex) สามารถใช้ได้กับทั้งอุปกรณ์ 4G และ 5G) (รายละเอียดเพิ่มเติมหน้า 2)

KEY FINANCIALS

Year to 31 Dec (Btm)	2018	2019	2020F	2021F	2022F
Net turnover	169,856	182,224	172,060	176,432	181,664
EBITDA	73,807	77,938	80,564	81,907	85,611
Operating profit	39,928	41,029	40,601	41,145	44,033
Net profit (rep./act.)	29,682	31,040	29,257	30,513	33,074
Net profit (adj.)	29,564	31,349	30,175	30,513	33,074
EPS (Bt)	10.0	10.6	10.2	10.3	11.2
PE (x)	18.8	17.8	18.4	18.2	16.8
P/B (x)	9.7	8.0	7.4	6.5	5.7
EV/EBITDA (x)	9.2	8.7	8.4	8.3	7.9
Dividend yield (%)	3.7	3.9	3.7	3.7	3.8
Net margin (%)	17.5	17.0	17.0	17.3	18.2
Net debt/(cash) to equity (%)	174.0	139.9	160.4	144.8	129.0
Interest cover (x)	14.8	16.3	13.3	13.3	13.6
ROE (%)	52.4	49.0	40.4	37.9	36.2
Consensus net profit	-	-	28,884	30,084	32,488
UOBKH/Consensus (x)	-	-	1.04	1.01	1.02

Source: Advanced Info Service, Bloomberg, UOB Kay Hian

BUY (Maintained)

Share Price	Bt188.00
Target Price	Bt227.00
Upside	+20.7%

COMPANY DESCRIPTION

Largest mobile phone operator in Thailand that provides 2G/3G/4G phone services through 900MHz, 1800MHz, 2100MHz spectrum licence and provides fixed broadband services via fiber optic.

STOCK DATA

GICS sector	Communication Services
Bloomberg ticker:	ADVANC TB
Shares issued (m):	2,973.6
Market cap (Btm):	559,028.2
Market cap (US\$m):	18,127.3
3-mth avg daily t'over (US\$m):	57.5

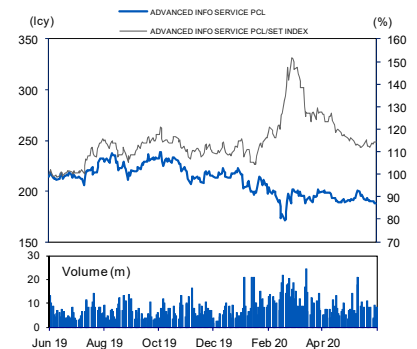
Price Performance (%)

52-week high/low	Bt238.00/Bt171.50			
1mth	3mth	6mth	1yr	YTD
(0.3)	(3.1)	(12.6)	(8.3)	(11.7)

Major Shareholders

Intouch Holding	40.5
Singtel Strategic Investment	23.3
NVDR	5.5
FY20 NAV/Share (Bt)	25.50
FY20 Net Debt/Share (Bt)	40.91

PRICE CHART



Source: Bloomberg

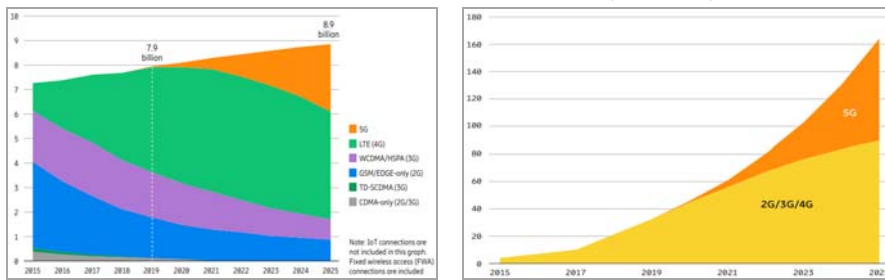
ANALYST(S)

Chaiwat Arsirawichai
+662 659 8301
chaiwat@uobkayhian.co.th

รายงานฉบับนี้จัดทำขึ้นโดยข้อมูลที่ได้ปรากฏและเชื่อว่าเป็นที่น่าเชื่อถือแต่ไม่ถือเป็นการยืนยันความถูกต้องและความสมบูรณ์ของข้อมูลนั้นๆ โดยบริษัทหลักทรัพย์ ยูโอบี เคย์ ฮีเนียน (ประเทศไทย) จำกัด (มหาชน) ผู้จัดทำขอสงวนสิทธิ์ในการเปลี่ยนแปลงความเห็นหรือประมาณการณ่ต่างที่ปรากฏในรายงานฉบับนี้ โดยไม่ต้องแจ้งล่วงหน้า รายงานฉบับนี้มิว่าดถูกประสงค์เพื่อประกอบการตัดสินใจของนักลงทุนโดยไม่ได้เป็นการชี้นำชักชวนให้นักลงทุนทำการซื้อหรือขายหลักทรัพย์ หรือตราสารทางการเงินใดๆ ที่ปรากฏในรายงาน

● **Ericsson** คาดว่าจำนวนผู้ใช้บริการ 5G จะพุ่งสูงถึง 190 ล้านรายในปีนี้ ตามข้อมูลของ Ericsson บริษัทยักษ์ใหญ่ด้านโทรคมนาคมในสวีเดน คาดว่าจำนวนผู้ใช้ระบบเครือข่าย 5G ทั่วโลกจะสูงถึง 190 ล้านรายในปีนี้ และจะเพิ่มเป็น 2.8 พันล้านรายในอีก 5 ปีข้างหน้า ในภูมิภาคเอเชียตะวันออกเฉียงใต้และโอเชียเนีย จำนวนผู้ใช้บริการ 5G น่าจะเพิ่มขึ้นเป็น 270 ล้านราย หรือคิดเป็น 21% ของจำนวนผู้ใช้มือถือทั้งหมดในปี 2025 ขณะที่เทคโนโลยี 4G LTE น่าจะคิดเป็นประมาณ 50% สำหรับปริมาณการใช้งานอินเทอร์เน็ตต่อสมาร์ทโฟนหนึ่งเครื่องในภูมิภาคเอเชียตะวันออกเฉียงใต้และโอเชียเนีย คาดว่าจะสูงถึง 25GB ภายในปี 2025 หรือเติบโตเฉลี่ย 33% ต่อปี โดยได้รับแรงหนุนจากแพร่ระบาดของไวรัส COVID-19 ที่ส่งผลกระทบต่อการใช้ชีวิต รวมถึงมาตรการการทำงาน/เรียนที่บ้าน

MOBILE SUBSCRIPTIONS TREND GLOBAL MOBILE DATA TRAFFIC (EB/MONTH)



Source: Ericsson

STOCK IMPACT

● **คาดการณ์กำไรต่ำสุดใน 2Q20** เราคาดว่ากำไรจะลดลงใน 2Q20 ก่อนที่จะค่อยๆเพิ่มขึ้นในช่วง 2H20 เราคาดว่ารายได้จากการให้บริการจะยังคงได้รับแรงกดดันใน 2Q20 เนื่องจาก Shop ให้บริการโทรศัพท์มือถือของบริษัทยังคงปิดให้บริการไปจนถึงวันที่ 30 พ.ค.20 เราคาดว่ากำไรในช่วง 2H20 จะดีขึ้นจากการผ่อนคลายมาตรการปิดเมือง (lockdown) ซึ่งน่าจะส่งผลทำให้การทำตลาดของลูกค้าระบบเติมเงินยืดหยุ่นมากขึ้น ดังนั้น เราจึงคาดว่าจะเห็นจำนวนผู้ใช้บริการระบบเติมเงินมากขึ้นใน 3Q20

EARNINGS REVISION/RISK

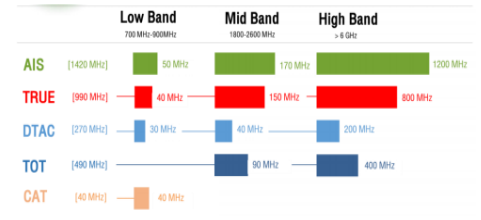
● **ไม่มี** เราคาดว่ากำไรเติบโตของรายได้จากการให้บริการของ ADVANC จะออกมาอยู่ที่ -2% yoy ในปี 2020 จากผลกระทบของไวรัส COVID-19

● **ความเสี่ยง:** การระบาดที่ยืดเยื้อ หรือการระบาดระลอกที่ 2 อาจทำให้เกิดความเสียหายทางเศรษฐกิจ และน่าจะส่งผลกระทบต่อรายได้จากการให้บริการของ ADVANC

VALUATION/RECOMMENDATION

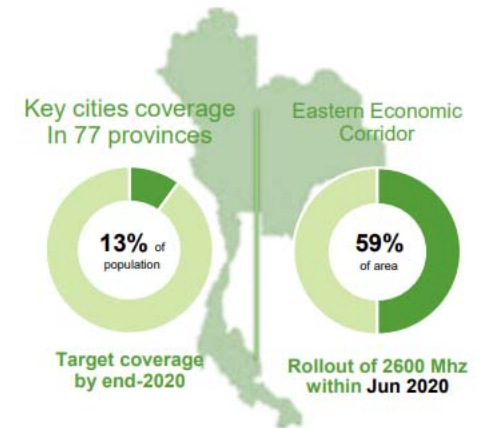
● **คงคำแนะนำซื้อ และราคาเป้าหมายใหม่ที่ 227.00 บาท** โดยใช้วิธี DCF (WACC: 7.4% , Terminal growth: 2%) เราคาดว่าจะมีผลกระทบต่อเชิงลบในระยะสั้นจากการแข่งขันที่รุนแรงมากขึ้นจากการลงทุนในโครงข่าย 5G เนื่องจากมีค่าใช้จ่ายในการดำเนินงานด้านเครือข่าย และค่าเสื่อมราคาที่สูงขึ้น แต่อย่างไรก็ตาม เรายังมีมุมมองที่เป็นบวกสำหรับ ADVANC ในระยะกลาง และระยะยาว เนื่องจากน่าจะสามารเป็นผู้นำในการให้บริการ 5G ในประเทศไทย และน่าจะสามารจับตลาดการใช้งานข้อมูลบนอินเทอร์เน็ตได้มากในอนาคต ADVANC เป็นหุ้นที่มีความปลอดภัยสูง (Defensive Stock) รวมถึงมีอัตราผลตอบแทนเงินปันผลที่สูงอยู่ที่ประมาณ 3.6% และยังมีกระแสเงินสดจากการดำเนินงานที่แข็งแกร่งอีกด้วย

SPECTRUM PORTFOLIO – THAI TELCOS



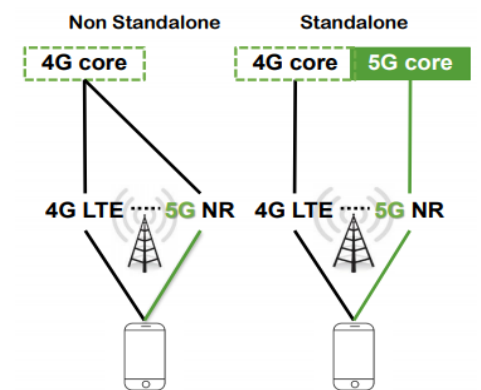
Source: ADVANC

NATIONWIDE ROLL OUT IN STRATEGIC AREAS



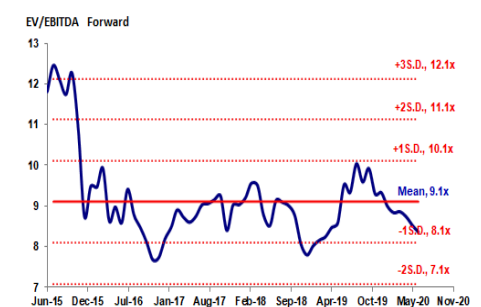
Source: ADVANC

BUILDING UP ON CURRENT BASE STATION



Source: ADVANC

ADVANC: EV/EBITDA BAND



Source: Bloomberg, UOB Kay Hian

รายงานฉบับนี้จัดทำขึ้นโดยข้อมูลเท่าที่ปรากฏและเชื่อว่าเป็นที่น่าเชื่อถือแต่ไม่ถือเป็นการยืนยันความถูกต้องและความสมบูรณ์ของข้อมูลใดๆ โดยบริษัทหลักทรัพย์ ยูเอสบีเคย์ เอชเอ (ประเทศไทย) จำกัด (มหาชน) ผู้จัดทำขอสงวนสิทธิ์ในกรณีที่มีการเปลี่ยนแปลงหรือประวัณการณ์ต่างๆ ที่ปรากฏในรายงานฉบับนี้ โดยไม่ต้องแจ้งล่วงหน้า รายงานฉบับนี้มิได้มุ่งประสงค์เพื่อประกอบการตัดสินใจลงทุนโดยไม่ได้เป็นการชักชวนให้ลงทุนในหลักทรัพย์หรือตราสารทางการเงินใดๆ ที่ปรากฏในรายงาน

THAI INSTITUTE OF DIRECTORS ASSOCIATION (IDO) CORPORATE GOVERNANCE REPORT RATING 2019



AAV	ADVANC	AIRA	AKP	AKR	AMA	AMATA	AMATAV	ANAN	AOT
AP	ARROW	BAFS	BANPU	BAY	BCP	BCPG	BOL	BRR	BTS
BTW	BWG	CFRESH	CHEWA	CHO	CK	CKP	CM	CNT	COL
COMAN	CPALL	CPF	CPI	CPN	CSS	DELTA	DEMCO	DRT	DTAC
DTC	EA	EASTW	ECF	EGCO	GBX	GC	GCAP	GEL	GFPT
GGC	GOLD	GPSC	GRAMMY	GUNKUL	HANA	HARN	HMPRO	ICC	ICHI
III	ILINK	INTUCH	IRPC	IVL	JKN	JSP	K	KBANK	KCE
KKP	KSL	KTB	KTC	KTIS	LH	LHFG	LIT	LPN	MAKRO
MALEE	MBK	MBKET	MC	MCOT	MFEC	MINT	MONO	MTC	NCH
NCL	NKI	NSI	NVD	NYT	OISHI	OTO	PAP	PCSGH	PDJ
PG	PHOL	PJW	PLANB	PLANET	PORT	PPS	PR9	PREB	PRG
PRM	PSH	PSL	PTG	PTT	PTTEP	PTTGC	PYLON	Q-CON	QH
QTC	RATCH	ROBINS	RS	S	S & J	SABINA	SAMART	SAMTEL	SAT
SC	SCB	SCC	SCCC	SCN	SDC	SEAFSCO	SEAOIL	SE-ED	SELIC
SENA	SIS	SITHAI	SNC	SORKON	SPALI	SPI	SPRC	SSSC	STA
STEC	SVI	SYNTEC	TASCO	TCAP	THAI	THANA	THANI	THCOM	THIP
THREL	TIP	TISCO	TK	TKT	TMB	TMILL	TNDT	TOA	TOP
TRC	TRU	TRUE	TSC	TSR	TSTH	TTA	TTCL	TTW	TU
TVD	TVO	U	UAC	UV	VGI	VIH	WACOAL	WAVE	WHA
WHAUP	WICE	WINNER							



2S	ABM	ADB	AF	AGE	AH	AHC	AIT	ALLA	ALT
AMANAH	AMARIN	APCO	APCS	AQUA	ARIP	ASAP	ASIA	ASIAN	ASIMAR
ASK	ASN	ASP	ATP30	AUCT	AYUD	B	BA	BBL	BDMS
BEC	BEM	BFIT	BGC	BGRIM	BIZ	BJC	BJCHI	BLA	BPP
BROOK	CBG	CEN	CENTEL	CGH	CHG	CHOTI	CHOW	CI	CIMBT
CNS	COLOR	COM7	COTTO	CRD	CSC	CSP	DCC	DCON	DDD
DOD	EASON	ECL	EE	EPG	ERW	ESTAR	ETE	FLOYD	FN
FNS	FORTH	FPI	FPT	FSMART	FSS	FVC	GENCO	GJS	GL
GLOBAL	GLOW	GULF	HPT	HTC	HYDRO	ICN	IFS	INET	INSURE
IRC	IRCP	IT	ITD	ITEL	J	JAS	JCK	JCKH	JMART
JMT	JWD	KBS	KCAR	KGI	KIAT	KOOL	KWC	KWM	L&E
LALIN	LANNA	LDC	LHK	LOXLEY	LRH	LST	M	MACO	MAJOR
MBAX	MEGA	METCO	MFC	MK	MODERN	MOONG	MPG	MSC	MTI
NEP	NETBAY	NEX	NINE	NOBLE	NOK	NTV	NWR	OCC	OGC
ORI	OSP	PATO	PB	PDG	PDI	PL	PLAT	PM	PPP
PRECHA	PRIN	PRINC	PSTC	PT	QLT	RCL	RICHY	RML	RWI
S11	SAAM	SALEE	SAMCO	SANKO	SAPPE	SAWAD	SCG	SCI	SCP
SE	SFP	SIAM	SINGER	SIRI	SKE	SKR	SKY	SMIT	SMK
SMPC	SMT	SNP	SONIC	SPA	SPC	SPCG	SPVI	SR	SRICHA
SSC	SSF	SST	STANLY	STPI	SUC	SUN	SUSCO	SUTHA	SWC
SYMC	SYNEX	T	TACC	TAE	TAKUNI	TBSP	TCC	TCMC	TEAM
TEAMG	TFG	TFMAMA	THG	THRE	TIPCO	TITLE	TIW	TKN	TKS
TM	TMC	TMD	TMI	TMT	TNITY	TNL	TNP	TOG	TPA
TPAC	TPBI	TPCORP	TPOLY	TRITN	TRT	TSE	TSTE	TVI	TVT
TWP	TWPC	UBIS	UEC	UMI	UOBKH	UP	UPF	UPOIC	UT
UWC	VNT	WIJK	XO	YUASA	ZEN	ZMICO	TOG		



A	ABICO	ACAP	AEC	AEONTS	AJ	ALUCON	AMC	APURE	AS
ASEFA	AU	B52	BCH	BEAUTY	BGT	BH	BIG	BLAND	BM
BR	BROCK	BSBM	BSM	BTNC	CCET	CCP	CGD	CHARAN	CHAYO
CITY	CMAN	CMC	CMO	CMR	CPL	CPT	CSR	CTW	CWT
D	DIMET	EKH	EMC	EPCO	ESSO	FE	FTE	GIFT	GLAND
GLOCON	GPI	GREEN	GTB	GYT	HTECH	HUMAN	IHL	INGRS	INOX
JTS	JUBILE	KASET	KCM	KKC	KWG	KYE	LEE	LPH	MATCH
MATI	M-CHAI	MCS	MDX	META	MGT	MJD	MM	MVP	NC
NDR	NER	NNCL	NPK	NUSA	OCEAN	PAF	PF	PICO	PIMO
PK	PLE	PMTA	POST	PPM	PROUD	PTL	RCI	RJH	ROJNA
RPC	RPH	SF	SGF	SGP	SKN	SLP	SMART	SOLAR	SPG
SQ	SSP	STI	SUPER	SVOA	TCCC	THE	THMUI	TIC	TIGER
TNH	TOPP	TPCH	TPIPP	TPLAS	TQM	TTI	TYCN	UTP	VCOM
VIBHA	VPO	WIN	WORK	WP	WPH	ZIGA			

ช่วงคะแนน	สัญลักษณ์	ความหมาย
90-100		ดีเลิศ
80-89		ดีมาก
70-79		ดี
60-69		ดีพอใช้
50-59		ผ่าน
ต่ำกว่า 50	-	-

Disclaimer : การเปิดเผยผลการสำรวจของสมาคมส่งเสริมสถาบันกรรมการบริษัทไทย (IOD) ในเรื่องการกำกับดูแลกิจการ (Corporate Governance) นี้ เป็นการดำเนินการตามนโยบายของสำนักงานคณะกรรมการกำกับหลักทรัพย์และตลาดหลักทรัพย์ โดยการสำรวจของ IOD เป็นการสำรวจและประเมินจากข้อมูลของบริษัทจดทะเบียนในตลาดหลักทรัพย์แห่งประเทศไทย และตลาดหลักทรัพย์ เอ็มเอไอ (MAI) ที่มีการเปิดเผยต่อสาธารณะ และเป็นข้อมูลที่ผู้ลงทุนทั่วไปสามารถเข้าถึงได้ ดังนั้น ผลการสำรวจดังกล่าวจึงเป็นการนำเสนอข้อมูลของบุคคลภายนอก โดยไม่ได้เป็นการประเมินการปฏิบัติ และไม่ได้มีการใช้ข้อมูลภายในเพื่อการประเมิน ผลการสำรวจดังกล่าวเป็นผลการสำรวจ ณ วันที่ปรากฏในรายงานการกำกับดูแลกิจการของบริษัทจดทะเบียนไทยเท่านั้น ดังนั้น ผลการสำรวจจึงอาจเปลี่ยนแปลงได้ภายหลังวันดังกล่าว หรือเมื่อข้อมูลที่เกี่ยวข้องมีการเปลี่ยนแปลง ทั้งนี้ บริษัทหลักทรัพย์ ยูโอบี เคย์ เฮียน (ประเทศไทย) จำกัด (มหาชน) มิได้ยืนยัน ตรวจสอบ หรือรับรองถึงความถูกต้องครบถ้วนของผลการสำรวจดังกล่าวแต่อย่างใด

รายงานฉบับนี้จัดทำขึ้นโดยข้อมูลเท่าที่ปรากฏและเชื่อว่าเป็นที่น่าเชื่อถือได้แต่ไม่ถือเป็นการยืนยันความถูกต้องและความสมบูรณ์ของข้อมูลใดๆ โดยบริษัทหลักทรัพย์ ยูโอบี เคย์ เฮียน (ประเทศไทย) จำกัด (มหาชน) ผู้จัดทำขอสงวนสิทธิ์ในการเปลี่ยนแปลงความเห็นหรือประมาณการ ณ วันที่ปรากฏในรายงานฉบับนี้ โดยไม่ต้องแจ้งล่วงหน้า รายงานฉบับนี้มีวัตถุประสงค์เพื่อใช้ประกอบการตัดสินใจของนักลงทุน โดยไม่ได้เป็นการชี้แนะ ชักชวนให้นักลงทุนทำการซื้อหรือขายหลักทรัพย์ หรือตราสารทางการเงินใดๆ ที่ปรากฏในรายงาน

Anti-corruption Progress Indicator 2019

ได้รับการรับรอง

ADVANC	AIE	AKP	AMANAH	AP	AQUA	ASP	ASK	BAFS	BBL
BCH	BKI	BLA	BSBM	BAY	BANPU	BWG	BJCHI	BTS	BRR
CIG	CEN	CNS	CPN	CENTEL	CPF	FPI	CIMBT	COM7	CGH
CPALL	CSC	DEMCO	TIP	DRT	DIMET	DTC	DCC	ECL	EPCO
ESTW	EGCO	FNS	FSS	GCAP	GJS	GSTEL	GEL	GFPT	GC
GGC	GPSC	GBX	GLOW	GOLD	GUNKUL	HTC	HANA	HARN	HMPRO
ICC	IFS	INSURE	IVL	INET	INTUCH	IRPC	KBANK	KCE	KSL
KBS	KKP	K	KTB	KWC	KCAR	KTC	LPN	LRH	LHFG
L & E	LHK	MALEE	MBKET	MBK	MC	MCOT	MSC	MINT	M
MONO	MOONG	MTI	MBAX	NBC	NINE	NMG	NNCL	OCC	OCEAN
NKI	PLAT	TASCO	TIPCO	TISCO	TMB	DTAC	TNITY	TTCL	TVD
OGC	PAP	PDI	PATO	PRG	PG	PHOL	PLANB	PLANET	PSTC
PPPM	PDJ	PREB	PE	PM	PPP	PT	PB	PRINC	PDG
PPS	PTG	PTTEP	PTTGC	PTT	PYLON	QTC	QLT	Q-CON	QH
RML	RATCH	THANI	SNP	SORKON	SPACK	SABINA	SPI	SPC	SCG
SCCC	SCB	MAKRO	SSSC	SGP	SINGER	SIS	SNC	SAT	AYUD
SMIT	SMPC	SSI	SIRI	SC	SCN	SE-ED	CFRESH	SELIC	SENA
STA	SRICHA	SITHAI	VIH	SPRC	SST	SSF	SUSCO	SVI	SMK
SYNTEC	TMILL	TKT	TSTH	TPCORP	TAE	TFI	KASET	TMD	TMT
THCOM	TFG	THREL	TVI	TCAP	TNP	THIP	TNL	BROOK	LANNA
TNR	TOP	TOG	TPA	TFMAMA	THRE	TSC	TU	WACOAL	TWPC
U	UBIS	UEC	UKEM	UOBKH	VGI	VNT	WHA	WICE	

ประกาศเจตนาธรรม

2S	ABICO	AIRA	AF	AMA	AMARIN	AMATA	ANAN	ARROW	AI
BM	BUI	B	CI	CHO	CHOW	CHG	CITY	COL	EFORL
ESTAR	UREKA	XO	FTE	FPI	GYT	GPI	ICHI	IRC	ILINK
JTS	JNK	CHOTI	KWG	KDC	NETA	MFEC	MPG	NEP	INOX
PSL	RWI	ROJNA	SAAM	SCI	SHANG	SKR	SPALI	SYNEX	TMC
TAKUNI	TPP	STANLY	TVO	TRITN	UWC	UV	YUASA		

Disclaimer : การเปิดเผยผลการประเมินดัชนีชี้วัดความคืบหน้าการป้องกันความเสี่ยงที่เกี่ยวข้องกับการทุจริตคอร์รัปชัน (Anti-Corruption Progress Indicators) ของบริษัทจดทะเบียนในตลาดหลักทรัพย์แห่งประเทศไทยซึ่งจัดทำโดยสถาบันไทยพัฒนา เป็นการดำเนินการตามนโยบายและตามแผนพัฒนาความยั่งยืนสำหรับบริษัทจดทะเบียนของสำนักงานคณะกรรมการกำกับหลักทรัพย์และตลาดหลักทรัพย์ โดยผลการประเมินดังกล่าวของสถาบันไทยพัฒนา อาศัยข้อมูลที่ได้รับจากบริษัทจดทะเบียนตามที่บริษัทจดทะเบียนได้ระบุในรูปแบบแสดงข้อมูลเพื่อการประเมิน Anti-Corruption ซึ่งได้อ้างอิงข้อมูลมาจากแบบแสดงรายการข้อมูลประจำปี (แบบ 56-1) รายงานประจำปี (แบบ 56-2) หรือในเอกสารและหรือรายงานอื่นที่เกี่ยวข้องของบริษัทจดทะเบียนนั้น แล้วแต่กรณี ดังนั้น ผลการประเมินดังกล่าวจึงเป็นการนำเสนอในมุมมองของสถาบันไทยพัฒนาซึ่งเป็นบุคคลภายนอกโดยมิได้เป็นการประเมินการปฏิบัติของบริษัทจดทะเบียนในตลาดหลักทรัพย์แห่งประเทศไทย และมีได้ใช้ข้อมูลภายในเพื่อการประเมิน เนื่องจากผลการประเมินดังกล่าวเป็นเพียงผลการประเมิน ณ วันที่ปรากฏในผลการประเมินเท่านั้น ดังนั้น ผลการประเมินจึงอาจเปลี่ยนแปลงได้ภายหลังวันดังกล่าว หรือเมื่อข้อมูลที่เกี่ยวข้องมีการเปลี่ยนแปลง ทั้งนี้ บริษัทหลักทรัพย์ ยูเอสบี เคย์ ซีเอ็น (ประเทศไทย) จำกัด (มหาชน) มิได้ยืนยัน ตรวจสอบ หรือรับรองความถูกต้องครบถ้วนของผลการประเมินดังกล่าวแต่อย่างใด

รายงานฉบับนี้จัดทำขึ้นโดยข้อมูลเท่าที่ปรากฏและเชื่อว่าเป็นที่น่าเชื่อถือได้แต่ไม่ถือเป็นการยืนยันความถูกต้องและความสมบูรณ์ของข้อมูลนี้ๆ โดยบริษัทหลักทรัพย์ ยูเอสบี เคย์ ซีเอ็น (ประเทศไทย) จำกัด (มหาชน) ผู้จัดทำขอสงวนสิทธิ์ในการเปลี่ยนแปลงความเห็นหรือประมาณการณั้ต่างที่ปรากฏในรายงานฉบับนี้ โดยไม่ต้องแจ้งล่วงหน้า รายงานฉบับนี้มีวัตถุประสงค์เพื่อใช้ประกอบการตัดสินใจของนักลงทุน โดยไม่ได้เป็นการชี้นำชักชวนให้นักลงทุนทำการซื้อหรือขายหลักทรัพย์ หรือตราสารทางการเงินใดๆ ที่ปรากฏในรายงาน