

สิทธิพร เจริญเมือง (เลขที่ 004858)

โทร. 02-659-8026, 02-659-8028

E-mail : sittiporn@uobkayhian.co.th

## DOD – เทคนิค ว่ากันด้วยเงื่อนไข

Badta.seiyn Badta.seiyn Badta.seiyn Badta.seiyn Badta.seiyn

**ที่มาจั่วหัว...** หุ้นจะขึ้น หรือ ลง เหนือเมฆเคยกล่าวไว้แล้วว่า อาจจะไม่ใช้พื้นฐานเท่านั้น

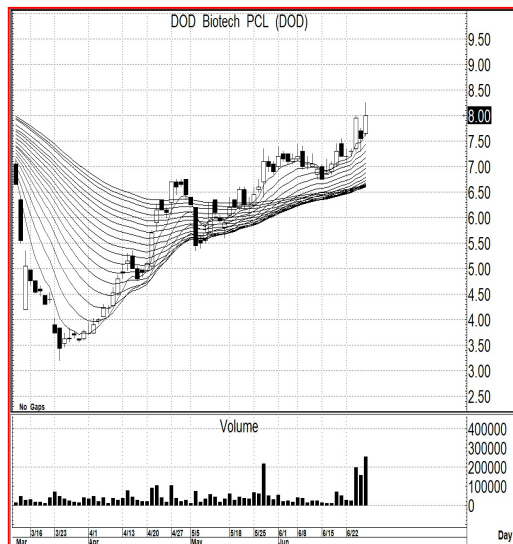
และก็ไม่ใช่แค่เทคนิคอย่างเดียว พื้นฐานแย่ เทคนิคสวย ก็อาจจะขึ้นได้ หรือ พื้นฐานดี เทคนิคแยๆ ก็อาจจะลงมาก่อนก็ได้... หรือ ทั้งเทคนิคและพื้นฐาน ยังไม่ชัดเจน แต่มีเม็ดเงินที่รู้จะไรดี ๆ มาเข้าซื้อ ก็อาจจะขึ้นแบบไม่มีซีพีไม่มีชลู่ย ก็ได้เช่นกัน... แต่ถ้าไม่มีอะไรที่ผิดวิสัยไปมากนัก เป็นการเคลื่อนไหวตามตลาดทั่วๆ ไป การขึ้นหรือลง ซึ่งถ้าเราจะมองยังงี้ ก็ต้องดูกันที่เงื่อนไขในเชิงเทคนิค และ เงื่อนไขนี้เอง ที่ทำให้เรากำหนดทางหนี หรือที่ไล่ ได้อย่างทันเกมทันเวลา... ยังไงเสีย การอ่านจังหวะ อ่านเกมการเล่น หรือ อ่านลีลาของหุ้น หรือเอาง่ายๆ ว่า อ่านใจคนที่ควบคุมราคาหุ้นตัวใดตัวหนึ่งนั้น Robot ที่ว่าแน่ๆ ที่ว่ามาจากคนเขียนเก่งๆ ก็อาจจะสู้ไม่ได้ ดีไม่ดี Robot ก็โดนหลอกเอาหุ้น หรือโดนหลอกฝากหุ้นไว้ ก็ได้เหมือนกัน ... อาจจะวันแต่หุ้นนั้นๆ เป็นหุ้นตลาด หรือหุ้นมวลชนจริง? อันนี้ Robot ก็จะทำไม่ได้ดีหน่อย แต่อย่างไรก็ตาม ต่อให้มีการแจ้งเตือนจาก Robot ว่าสัญญาณดีหรือไม่ดี ตามเงื่อนไขที่เราที่กำหนดไว้ เชื่อเลยว่า ยังไงเสีย ก็ต้องมีการเข้าไปดูกราฟกันอีกทีเพื่อความแน่ใจ ถัดจากปล่อยให้ Robot ทำงานเลยนั้น มันก็อาจจะเสี่ยงเกินไปหน่อย หรืออาจจะเกิดความเสียหายต่อราคาหุ้น หรือ ตลาดได้... ว่าถึงตลาด หรือ SET Index ตอนนั้น เราก็จะตามดูว่าจะเข้าเงื่อนไขทางไหนก่อน จะว่าไป ระดับ แถวๆ นี้ ก็อยู่กลางๆ ของทางเลือก ถัดจะขึ้น ต้องเงื่อนไขไหน หรือถัดจะลง ต้องเงื่อนไขอย่างไร... เอาไว้จับบับหน้า จะมาเล่าให้ฟัง หรือ รอหมดเดือนนี้ ก็พอเดาทางได้นะ

**ดูตามเกม...** ก็อย่างที่กล่าว หุ้นที่ขึ้นมาก่อนหน้านี้แล้ว 1 รอบ หรือ 2 รอบก็ตามแต่ ถัดจะมีการขึ้น เราจะต้องมองแค่การแก๊งๆ ไรระยะสั้นไปก่อน... เพราะแม้จะลาก แต่ก็พร้อมจะเททิ้งได้ทุกเวลา

**แนวรับ** : ... 8.00-7.60 การต่ำกว่า 7.50 จะไม่ปลอดภัย

**เป้าหมาย** : ... 9.00 และ 10.0 ก็แบ่งขายเป็นไม้ๆ ไปก่อน

Price Chart...(DOD)



ความเห็น ... จากสัญญาณทางเทคนิค

**กราฟราคาหุ้น DOD...** เหมือนเดิมมะครับ เล่นหุ้นเล็กหรือหุ้นแก๊งๆ ไร ยังไงก็ต้องเคร่งครัดเรื่อง ทางหนี ใอย่างภาพนี้ เอาแค่การลงมาต่ำกว่า 7.50 ก็จะไม่สวย.. ถึงแม้ว่า สัญญาณหลักตามภาพนี้มัน จะดูแล้ว เป็นไปในทางที่จะสามารถคาดหวังการขึ้นต่อเนื่องได้ และอาจจะหวังการขึ้นยาวๆ ยังได้เลย แต่การต่ำกว่า MA. แค่เพียง 1 เส้น ของสัญญาณดี ก็ถือว่า ไม่สวยเท่าไรนั่นเงื่อนไขคือ ถ้าเหนือ MA. ต้องเหนือให้ตลอด และ MA. ต้องเป็นแนวโน้มทางขึ้นทุกเส้น... ดังนั้น ถัดว่าตามภาพเงื่อนไขนี้ คือ ต่ำกว่า 7.50 ไม่สวย แม้ว่าจะไม่ลงแรง\* หรือจะลงเล็กๆ แต่นั่นก็แปลว่า ยังไม่พร้อมจะขึ้น เราจะไม่เอาเงินไปเก็บไว้นานๆ ในหุ้นที่หนึ่งๆ นานเกินไป