

<<< อย่าเชื่อ จนกว่าจะได้เห็น... (เพราะถ้าจะขึ้น ต้องมา ชัด ๆ) >>>

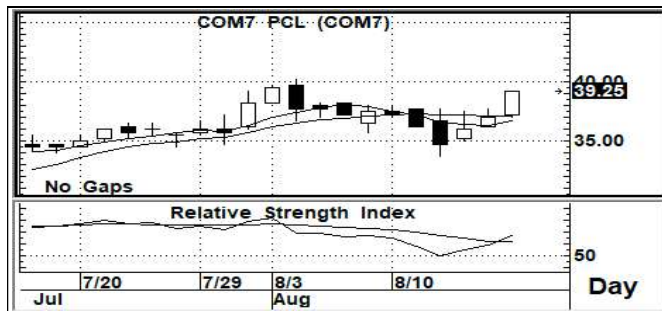


ปัจจัยลบเดิมๆ ยังคงคอยกดดัน แม้จะมีการรับรู้บ้าง แต่ก็แค่ความไม่แน่นอน... ปัจจัยใหม่ ที่เป็นภายในประเทศ ต้องระวังความรุนแรงเชิงลบ

ภาพระยะกลาง (ภาพซ้าย) เราเอาความน่าจะเป็นของการนับคลื่น อีกรูปแบบหนึ่ง ที่เราได้เคยนับไว้เหมือนกันว่า หากที่ระดับ 1850+/- ลงมานั้น ไม่ใช้การลงในคลื่น 4 แต่เป็นการลงในกระบวนกรของ a b c ซึ่งแปลว่า คลื่น 4 ขึ้นไปคลื่น 5 จบไปแล้วที่ระดับ 1850+/- (และจบคลื่น 1 ใหญ่ๆ ไปในตัวด้วย) รูปแบบการ Rebound จากระดับ 970+/- ขึ้นมานั้น อาจจะจบที่ 1450+/- ก็ได้ (จบ b ใน ทบที่ 2) และถ้ามีการลงต่ำกว่า 1250 ก็จะมีการลงลึกๆ ตามมาได้ สำหรับระยะสั้น (ภาพขวา) โครงสร้างการแกว่งตัว เริ่มจะมีสัญญาณของแนวโน้มเชิงลบมากขึ้น หากยังไม่สามารถจะฝ่าด่าน 1350-1360 ไปได้อย่างเด็ดขาด ก็ยังต้องระวังการลงแรงๆ ตามมาในระยะต่อไปได้อยู่ หรือ การต่ำกว่าระดับ 1305 นั้น จะเป็นสัญญาณเริ่มต้น ของการลงลึกๆ (ระดับ 1300 แคจิตวิทยา)

กลยุทธ์ (ระยะสั้นมาก หรือ วันหนึ่ง)... การเก็งกำไร เน้นยืนระดับ 1320 ได้เท่านั้น เพราะต่ำกว่านี้ จะลงแรงๆ ได้ ต้องเห็นขายออกก่อนทันที

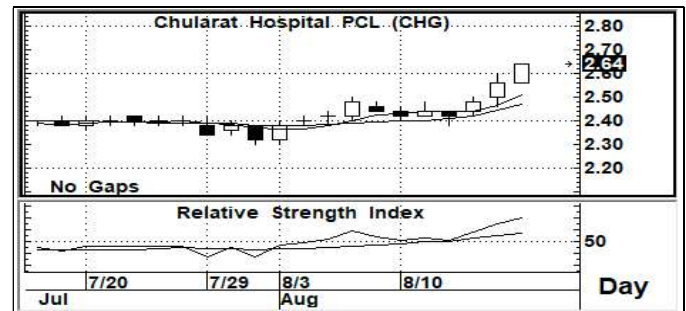
STOCK PICK



COM7 >>> เก็งกำไร

แนวรับ : 39.0-38.0 แนวต้าน : 42.0-43.0 ตัดขาดทุน : 37.0

มีสัญญาณที่ดี จากกราฟแท่งเทียนรายวัน อีกทั้งค่าสัญญาณ Indicator ระยะสั้น ก็อยู่ในระดับที่มีค่าเป็นแนวโน้มเชิงบวก การขึ้นต่อ จึงยังสามารถคาดหวังได้ หรือ ยังสามารถ เก็งกำไรระยะสั้น ต่อได้



CHG >>> เก็งกำไร

แนวรับ : 2.64-2.60 แนวต้าน : 2.80-2.82 ตัดขาดทุน : 2.54

มีสัญญาณที่ดี จากกราฟแท่งเทียนรายวัน อีกทั้งค่าสัญญาณ Indicator ระยะสั้น ก็อยู่ในระดับที่มีค่าเป็นแนวโน้มเชิงบวก การขึ้นต่อ จึงยังสามารถคาดหวังได้ หรือ ยังสามารถ เก็งกำไรระยะสั้น ต่อได้

Follow Up

ชื่อหุ้น	ราคาปิด	แนวต้าน	แนวรับ	Cut Loss	ความเห็น
CPALL	64.75	66.0-66.5	64.0/62.0	61.0	<ดูจังหวะ> ... โครงสร้างระยะสั้น เป็นขาลง การจะดึงใดๆ ถ้าไม่ผ่าน 67.0 ก็ยังถือว่า ขาลง
STGT	75.00	78.0-80.0	74.0-72.0	69.5	<ดูจังหวะ> ... ความผันผวนมีมาก การเก็งกำไร ต้องดูจังหวะ แต่ต้องไม่ต่ำกว่า 70.0 ไว้ก่อน
KBANK	89.25	92.0-92.5	89.0-88.0	87.0	<ดูจังหวะ> ... ไม่ต่ำกว่า 88.0 ก็ยังพอเก็งกำไรได้ แต่แนวโน้มจะขึ้นจริง ต้องยืน 95.0 ให้ได้
CRC	30.50	32.0-33.0	30.5-30.0	29.5	<ดูจังหวะ> ... ถ้าจะเล่น ก็เน้นไม่ต่ำกว่า 30.0 ไว้เท่านั้น แต่ก็ยังหวังระยะสั้นๆ แค่นี้ไม่เกิน 33

นักวิเคราะห์... สิทธิพร เอนในเมือง (004858) / 02-659-8026 / sittiporn@uobkayhian.co.th