

<<< ถอยหลัง ระวังเซ... (ถ้าดีจริง ต้องขึ้นให้แรง และต่อเนื่อง) >>>



เพราะแนวต้าน ที่สำคัญ การบั่นทอนจิตวิทยา อาจจะทำให้สร้างแรงขายออกมาได้... การจะขึ้นฝ่าแนวต้าน ต้องขึ้นด้วยแรงซื้อที่ใหม่เข้าตลาดให้มาก

ภาพระยะกลาง (ภาพซ้าย) เราเอาความน่าจะเป็นของการนับคลื่น อีกรูปแบบหนึ่ง ที่เราก็คงเคยนับไว้เหมือนกันว่า หากที่ระดับ 1850+/- ลงมานั้น ไม่ใช่การลงในคลื่น 4 แต่เป็นการลงในกระบวนกรของ a b c ซึ่งแปลว่า คลื่น 4 ขึ้นไปคลื่น 5 จบไปแล้วที่ระดับ 1850+/- (และจบคลื่น 1 ใหญ่ๆ ไปในตัวด้วย) รูปแบบการ Rebound จากระดับ 970+/- ขึ้นมานั้น อาจจะจบที่ 1450+/- ก็ได้ (จบ b ใน ทบที่ 2) และถ้ามีการลงต่ำกว่า 1250 ก็จะมีการลงลึกๆ ตามมาได้ สำหรับระยะสั้น (ภาพขวา) การขึ้นต่อใดๆ ถือว่าเข้าใกล้ระดับแนวต้านทางโครงสร้างการแกว่งตัว และเครื่องมือนี้อาจจะแม่นยำในเชิงลบ การอ่อนตัวจากระดับพื้นที่ 1340-1350 ลงมานั้น อาจจะเป็นเรื่องที่ต้องระวัง แปลว่า การขึ้นก่อน แล้วอ่อนตัวตามลงต่ำๆ ของวัน อาจจะเป็นสัญญาณเชิงลบในวันต่อไปได้

**กลยุทธ์** (ระยะสั้นมาก หรือ วันหนึ่ง)... อาจจะไม่เลือกตัวเก็งกำไรระยะสั้นได้บ้างตัว แต่การเข้าใกล้ระดับ 1340-1350 ไม่เน้นซื้อเยอะ หรือ มองขาย

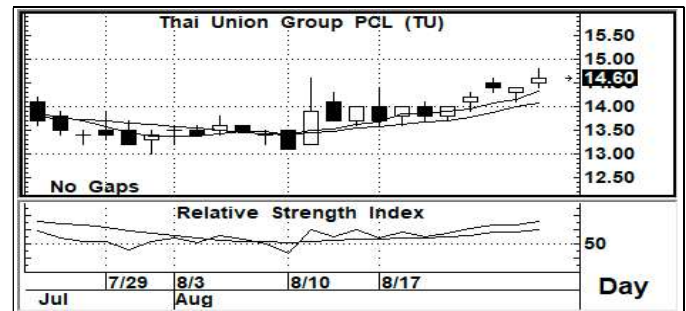
### STOCK PICK



**MINT >>> เก็งกำไร**

แนวรับ : 22.0-21.9    แนวต้าน : 24.0-25.0    ตัดขาดทุน : 21.4

มีสัญญาณที่ดี จากกราฟแท่งเทียนรายวัน อีกทั้งค่าสัญญาณ Indicator ระยะสั้น ก็อยู่ในระดับที่มีค่าเป็นแนวโน้มเชิงบวก การขึ้นต่อ จึงยังสามารถคาดหวังได้ หรือ ยังสามารถ เก็งกำไรระยะสั้น ต่อได้



**TU >>> เก็งกำไร**

แนวรับ : 14.6-14.5    แนวต้าน : 16.0-16.5    ตัดขาดทุน : 14.1

มีสัญญาณที่ดี จากกราฟแท่งเทียนรายวัน อีกทั้งค่าสัญญาณ Indicator ระยะสั้น ก็อยู่ในระดับที่มีค่าเป็นแนวโน้มเชิงบวก การขึ้นต่อ จึงยังสามารถคาดหวังได้ หรือ ยังสามารถ เก็งกำไรระยะสั้น ต่อได้

### Follow Up

ชื่อบริษัท	ราคาปิด	แนวต้าน	แนวรับ	Cut Loss	ความเห็น
<b>SAWAD</b>	47.75	50.0-51.0	46.5-46.0	45.0	<ดูจังหวะ> ... โครงสร้างยังเป็นขาสูง ถ้าจะเล่น ต้องไม่ต่ำกว่า 46.0 หรือ ไม่หลุด 47.0 ได้ยิ่งดี
<b>SCC</b>	351.0	355-356	348-347	344	<ดูจังหวะ> ... สัญญาณยังดูแย่มาก หากต่ำกว่า 350 ระวังการลงแรงๆ ตามมาได้อีก อาจถึง 340
<b>TASCO</b>	25.75	26.5-27.0	25.5-25.0	24.4	<ดูจังหวะ> ... แนวต้านสำคัญอยู่ 26.50 หากยังไม่ผ่าน แนวโน้มก็ยังถือว่า มีความเสี่ยงสูงอยู่
<b>CPF</b>	33.75	34.5-35.0	33.5-33.0	32.0	<ดูจังหวะ> ... เพิ่มระดับขึ้นมา อย่าหลุด 33.0 ไว้ หรือ ถ้าจะเริ่มต่อเนื่อง ต้องยืน 34.0 ให้ได้

นักวิเคราะห์... สิทธิพร เชนในเมือง (004858) / 02-659-8026 / sittiporn@uobkayhian.co.th