

<<< **ระวังเขื่อนพัง... (1300+/- เริ่มโดนน้ำเซาะบ่อย ๆ)** >>>

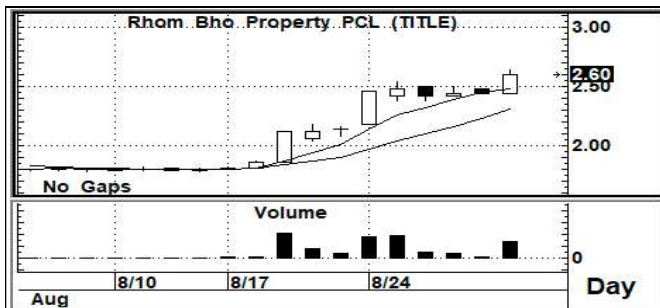


ผู้เล่นรายใหญ่ของตลาด (ฟากต่างชาติ) เริ่มจะมีพลังในทางถดถอยมากขึ้น (ขายหนัก)... การจะหยุดแรงขายนี้ให้ได้ ก็ต้องมีข่าวดีมาๆ เข้ามาช่วย

ภาพระยะกลาง (ภาพซ้าย) เราเอาความน่าจะเป็นของการนับคลื่น อีกรูปแบบหนึ่ง ที่เราได้เคยนับไว้เหมือนกันว่า หากที่ระดับ 1850+/- ลงมานั้น ไม่ใช้การลงในคลื่น 4 แต่เป็นการลงในกระบวนกรของ a b c ซึ่งแปลว่า คลื่น 4 ขึ้นไปคลื่น 5 จบไปแล้วที่ระดับ 1850+/- (และจบคลื่น 1 ใหญ่ๆ ไปในตัวด้วย) รูปแบบการ Rebound จากระดับ 970+/- ขึ้นมานั้น อาจจะจบที่ 1450+/- ก็ได้ (จบ b ใน ทบที่ 2) และถ้ามีการลงต่ำกว่า 1270 ก็จะมีการลงลึกๆ ตามมาได้ สำหรับระยะสั้น (ภาพขวา) รูปแบบโครงสร้างการแกว่งตัว และ ค่าสัญญาณของเครื่องมือแนวโน้ม ที่ยังเป็นเชิงลบต่อเนื่อง ความน่าจะเป็นของตลาด จึงยังอยู่ในทิศทางของการอ่อนตัวลง เป็นทิศทางหลัก และโอกาสลงทำ New Low หรือ ต่ำกว่า 1292 เริ่มมีความเป็นไปได้ (ระยะ 1-2 วัน)... และ อาจมีการลงแรงๆ ได้

กลยุทธ์ (ระยะสั้นมาก หรือ วันสั้น)... หลีกๆ แล้ว เน้น รอ หรือ ถ้าจะเล่น ก็เล่นสั้น (แต่ก็เสี่ยง) เน้นเข้าไว้ออกไว ระดับที่น่าสนใจ 1280-1270

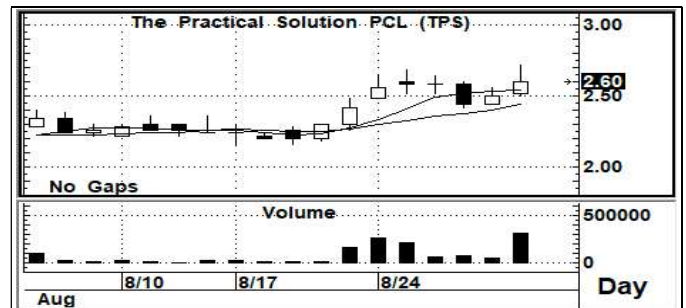
STOCK PICK



TITLE >>> เก็งกำไร

แนวรับ : 2.60-2.56 แนวต้าน : 2.90-3.00 ตัดขาดทุน : 2.46

มีสัญญาณที่ดี จากกราฟแท่งเทียนรายวัน อีกทั้งค่าสัญญาณ Indicator ระยะสั้น ก็อยู่ในระดับที่มีค่าเป็นแนวโน้มเชิงบวก การขึ้นต่อ จึงยังสามารถคาดหวังได้ หรือ ยังสามารถ เก็งกำไรระยะสั้น ต่อได้



TPS >>> เก็งกำไร

แนวรับ : 2.60-2.56 แนวต้าน : 2.90-3.00 ตัดขาดทุน : 2.46

มีสัญญาณที่ดี จากกราฟแท่งเทียนรายวัน อีกทั้งค่าสัญญาณ Indicator ระยะสั้น ก็อยู่ในระดับที่มีค่าเป็นแนวโน้มเชิงบวก การขึ้นต่อ จึงยังสามารถคาดหวังได้ หรือ ยังสามารถ เก็งกำไรระยะสั้น ต่อได้

Follow Up

ชื่อหุ้น	ราคาปิด	แนวต้าน	แนวรับ	Cut Loss	ความเห็น
BAM	23.30	23.6 / 24.0	23.0 / 22.0	21.7	<ดูจังหวะ> ... สัญญาณเริ่มไม่สวย จากการทำ New Low โอกาสลงต่ำกว่า 23.0 เริ่มจะมีสูง
KBANK	84.25	88.0 / 90.0	82.5 / 80.0	79.0	<ดูจังหวะ> ... โครงสร้าง ยังเป็นลบ โอกาสลงมาทดสอบ 82.5-82.0 ยังมี หรือรอต่ำกว่า
PTT	36.00	37.0 / 37.5	35.0 / 33.0	32.0	<รอเล่นต่ำ> ... โอกาสลงถึงระดับ 32.0 มีความเป็นไปได้ การต่ำกว่า 37.0 ถือว่า ยังดูแย่
AOT	56.00	57.5 / 58.0	55.0 / 54.0	53.0	<รอ> ... การต่ำกว่า 56.5 ถือว่า หลุด Neck Line ยิ่งถ้าขึ้น 56.0 ไม่ได้ด้วยแล้ว ก็จะไม่ดี

นักวิเคราะห์... สิทธิพร เจริญในเมือง (004858) / 02-659-8026 / sittiporn@uobkayhian.co.th