

สิทธิพร เจริญเมือง (เลขที่ 004858)

โทร. 02-659-8026, 02-659-8028

E-mail : sittipom@uobkayhian.co.th

CKP – สวนตลาด แปลว่า อาจมีดี

Badta.seiyn Badta.seiyn Badta.seiyn Badta.seiyn Badta.seiyn

ที่มา ในลี้จั่วหัว... จริงๆ หุ่น CKP ก็กล่าวถึงใน Live เมื่อช่วงค่ำๆ วันอาทิตย์ไปแล้ว

ส่วนเรื่องของปัจจัยพื้นฐาน ใครจะตามหาหรือตามอ่าน ก็แล้วแต่จะถนัดนะครับ... ในคอลัมน์นี้ เอาเรื่องในทางเทคนิคมาว่ากันไว้เป็นแนวทางประกอบการลงทุนของท่านอีกทางหนึ่งก็แล้วกัน แต่เท่าที่ดู 1-2 เดือนที่ผ่านมาเนี่ย การแกว่งตัวของ CKP มีรูปแบบต่างกับตลาด หรือ SET Index อย่างสิ้นเชิงเลยเชียวนะ.. ก็ดูแค่กราฟราคาเพียงๆ ไม่ต้องใส่เครื่องมือเครื่องมืออะไร ก็เห็นชัดๆ แล้วละครับ แบบนี้ สงสัยจะมีดีอะไรซ่อนหรือยังไม่เปิดเผยให้เราได้รู้จริงๆ จังๆ... อย่างมากเราก็แค่รู้เรื่องราว แต่ตัวเลข อาจจะไม่รู้ว่าเป็นอย่างไง... ส่วนเรื่องของ ตลาด หรือ SET Index เราก็คงต้องเชื่อเรื่องของ MA. ไว้ก่อนละนะ เอาแค่ MA25days แค่นั้นเดี๋ยวนั้น ก็ทำให้เราอยู่รอดปลอดภัยได้อย่างน่าเหลือเชื่อ... นั่นไม่เท่าไรหรอก ที่เหลือเชื่อ ก็เพราะมันยังเป็นแค่เส้น SMA25days เสียด้วยนี่สิ ระยะนี้ แทบจะไม่ต้องอ่านเครื่องมือเครื่องมือที่เราเรียนมาให้มากมาย เรียกว่า บางการต่อสู้ แค่งัดกระบวนท่าเดียวออกมาสู้รบ ก็ยังไม่แพ้เลย... แต่ไม่ต้องเสียตังเงินตราที่เสียไปกับการแสวงหาอาจารย์เพื่อรำเรียนมาแล้วนะครับ เหนือเมหะเคยกล่าวแล้ว เรียนไว้หนั้นแหละดี จะถูก จะแพง เมื่อถึงเวลาอันสมควร หรือ ภาพตลาดมันเปลี่ยนแปลงไป เราก็อาจจะมีโอกาสได้งัดวิชาที่รำเรียน มาใช้ก็ได้ แต่เหนือเมฆก็ยังคงเคยกล่าวไว้แล้วเหมือนกันว่า มีเซียนใหญ่บางท่าน เขาใช้แค่เส้น MA25days มาตลอด เรียกว่า ระยะเวลาเกือบๆ 20 ปี เขาก็ยังใช้ซากกระบวนท้านี้อยู่ละครับ (เขาวัว วิชาจากท่ายาก พลตาจ่าง)

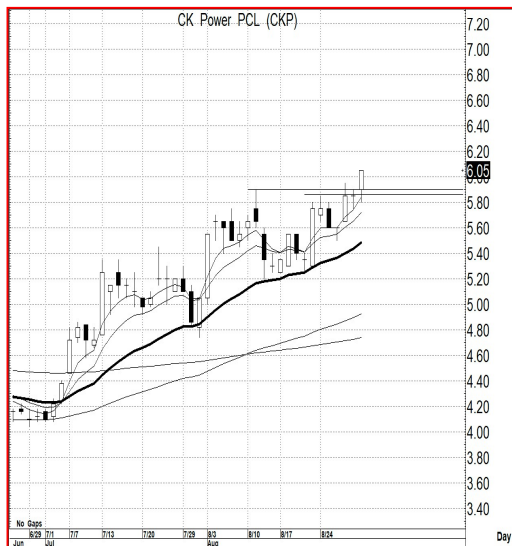
ดูตามเกม... ใจอาจจะต้องนิ่งๆ หน่อย ถ้ามีใจให้กับตัวนี้ ก็อย่างที่กล่าว เล่นเกมสวนทาง

กับตลาดแบบนี้ ถ้าผลลใจ หรือ ผลเอาสายตาไปดูSET Index ที่แกว่งๆ แล้วนั้น ใจก็อาจจะแกว่งตามด้วย

แนวรับ : ... 6.00-5.90 หรือ ถ้าจะมี 5.85 ก็ยังพอไหว

เป้าหมาย : ... 6.60 ด้านแรก ผ่านได้ มองขาย 7.00-7.30

Price Chart...(CKP)



ความเห็น ... จากสัญญาณทางเทคนิค

กราฟราคาหุ้น CKP... จากที่เคยกล่าวไว้ รูปแบบของเส้น MA. เรียงตัวกันอยู่ในภาพของ Bullish Pattern นั้น เราจะต้องดูหรือสังเกตดูด้วยว่า ควรใช้เส้นไหน เอาไว้ใน การ Run Trend ซึ่งแปลว่า ถ้า เส้นนั้น มีนัยสำคัญ ก็จะดูกันที่เส้นนั้นไว้เป็นสัญญาณหนั้น... อย่างภาพนี้ เรายังไม่พ้น MA25days (เส้นหนาๆ) ตัวอยู่ดี ถ้าจะพลิกลง แต่เส้นนี้ยังรับไว้ได้ ก็แปลว่า แนวโน้มยังไม่เสีย หรือ ถ้าจะเอาแบบชัดๆ MA10days ตัด MA25days ลงนั้น จึงจะเป็นสัญญาณขาย แต่อันนี้ อาจจะเอาไว้ใช้ต่ออันขึ้นไปแล้วไกลๆ หน่อย น่าจะดีกว่า ตอนนี้อยู่ในต้นน้ำ อาจจะใช้แค่ MA25days อย่างเดียวก่อนก็ได้... อย่าลืมหลักการวิเคราะห์ MA. ด้วยละ ใจอย่าแกว่งกับราคา