

สิทธิพร เจริญในเมือง (เลขที่ 004858)

โทร. 02-659-8026, 02-659-8028

E-mail : sittiopom@uobkayhian.co.th

# THANI – แนว(...?) อยากซื้อ หรือขาย

Badta.seiyn Badta.seiyn Badta.seiyn Badta.seiyn Badta.seiyn

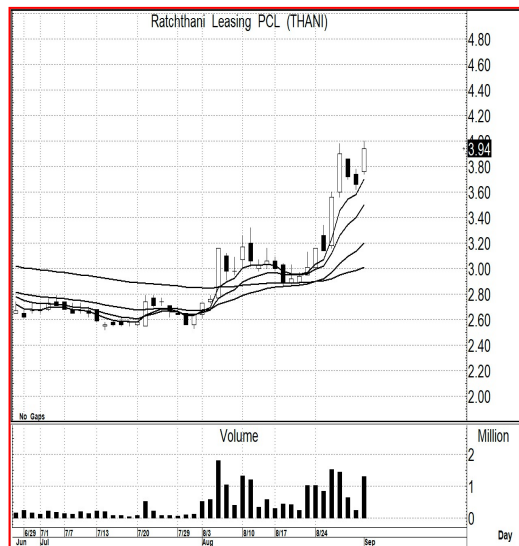
**ที่มา ในสัจจหัว...** วันนี้อามาคิดกันแบบพื้นๆ เหมือนว่าตัวเองเป็นคนกำหนดราคา (ไม่อยากใช้ชื้อค่านะ มันไม่สุภาพ) ซึ่งจริงๆ แล้ว ก็อาจจะไม่ใช่แค่เพราะคิดแค่ราคาหุ้นอย่างเดียวเท่านั้นนะ อาจจะรวมไปถึง Index บางอย่างที่เราเล่นซื้อขายได้... หรือ จะว่าไปแล้ว ก็รวมถึงตลาด หรือ SET Index ด้วยนะ ถ้าเหนือเมฆ อยากได้หุ้นสักตัวหนึ่ง หรืออยากได้จำนวนหุ้นเพิ่มมากกว่า ก็เอาเอาราคาขึ้นมาให้ใกล้ๆ แนวด้านสำคัญๆ หน่อย แล้วก็ต้องพยายามทำให้ผ่านในช่วงแรกๆ... ผลก็คือ เราๆ ท่านๆ หรือรายย่อย รายละเอียดยกก็มักจะมองทางขาย ยิ่งถ้าวันต่อไป มีการย่อลงจริงๆ ให้เห็นด้วยแล้ว ยิ่งจะมีการมองทางขาย ออกมามากกว่า นั้นแหละครับ ของอยู่ในมือเหนือเมฆผสมใจ ซึ่งจะได้มากพอ ได้ครบ หรือไม่ ก็ว่ากันไป แล้ว ถ้าได้ครบแล้ว ผ่านแนวด้านไปนั้นแหละ เอาขึ้นกันเร็วๆ ยาวๆ เลย ให้ชื้อกันไม่ทัน หรือ ไม่กล้าชื้อคืนกัน... ส่วนในเรื่องของการ อยากขาย ถ้าอยากขายของจริงๆ ก็ต้องหาแนวรับ หรือ จะทำแนวรับขึ้นมาใหม่ก็ได้ แล้วต้องทำให้ ไม่หลุดในแรกๆ ยิ่งย้ำ บ่อยๆ นานๆ ไปรายย่อยอย่างเราๆ ท่านๆ อีกนั้นแหละ ที่จะมองว่าเป็นแนวรับที่ไม่น่าจะหลุด น่าจะรับของ หรือชื้อหุ้นได้... ก็นั้นแหละ เหนือเมฆได้นั่งขายหุ้น ระบายหุ้นไปจนเกือบจะหมดแล้ว เหลืออีกไม่กี่คืนรด จะสาดทิ้งทีเดียว ก็ยังได้... อ้าว กล่าวมาแบบนี้ ก็เข้าไปที่ SET Index เลยสิ ออกรูปแบบไหน ก็ง่าย ๆ การที่อยากจะให้บรรยากาศตลาด ยังน่ารับหุ้นรับของ ก็ต้องทำให้ 1300 นี้แหละ ดูแล้ว ไม่น่าหลุด ใกล้ๆ หรือ ตะๆ แล้วแต่... จะขายตอนตั้งนี้แหละ ขายใกล้หมด จะสาดก็ได้

**ดูตามเกม...** ถ้าจะว่ากันตามเกมที่กล่าวมาข้างต้น ราคา 4.00 นี้แหละ เป็นแนวด้านใหญ่ แล้วทำยังไงล่ะ ที่อยากจะให้ของมีขายออกมา ก็กดราคาไว้ไม่ผ่าน หรือจ่อๆ แถวๆ นี้... ผลเมื่อเมื่อไหร่ ไปเลย

**แนวรับ** : ... 3.90-3.80 หรือ ยืน 4.00 ได้ ก็ยังน่าตาม

**เป้าหมาย** : ... 4.40-4.60 หรือ จะหวังบางส่วน 4.8-5.0

Price Chart...(THANI)



ความเห็น ... จากสัญญาณทางเทคนิค

**กราฟราคาหุ้น THANI...** ดูการแกว่งตัวของราคา ช่วงที่มีการอ่อนตัวหรือพักตัว จะเห็นว่า Volume หดหายไปแบบนี้ถือว่า ดูดีนะครับ เรียกว่า มือหนักๆ ไม่ได้ขาย อาจจะมีแต่มือเล็กๆ เท่านั้น ที่ขายออกมา แล้วใครชื้อ อันนี้ก็ว่ากันอีกที... ส่วนเรื่องของการแกว่งตัว รูปแบบในทางโครงสร้าง ถือว่ามีแนวโน้มในเชิงบวก อีกทั้งภาพของ MA. ระยะสั้น และ ระยะกลางๆ อยู่ในรูปแบบของการมี Golden Cross (ทั้ง 2 ระยะ) การจะขึ้นต่อไปเรื่อยๆ ก็ยังคงคาดหวังได้ ยิ่งถ้าไปดูในโครงสร้างใหญ่ๆ ที่ระดับ 4.00 นั้น หากขึ้นไปยืนได้ จะยังเป็นแนวโน้มในเชิงบวกมากๆ... แต่เน้นนิดหนึ่งว่า ถ้าผ่าน 4.00 ควรจะต้องวิ่งไปให้ไกลๆ เร็วๆ เลย อย่าแช่ 4+/- นานเกินไป

รายงานฉบับนี้จัดทำขึ้นโดยข้อมูลเท่าที่ปรากฏและเชื่อว่าเป็นที่น่าเชื่อถือได้แต่ไม่ถือเป็นการยืนยันความถูกต้องและความสมบูรณ์ของข้อมูลนั้นๆ โดยบริษัทหลักทรัพย์ ยูบีอี เคย์ เอเชียน (ประเทศไทย) จำกัด (มหาชน) ผู้จัดทำขอสงวนสิทธิ์ในการเปลี่ยนแปลงความเห็นหรือประมาณการที่ปรากฏในรายงานฉบับนี้ โดยไม่ต้องแจ้งล่วงหน้า รายงานฉบับนี้มิควรใช้ประกอบการตัดสินใจของนักลงทุน โดยไม่ได้เป็นการชี้แนะหรือให้กำลังใจแก่ผู้ชื้อหรือขายหลักทรัพย์ หรือตราสารทางการเงินใดๆ ที่ปรากฏในรายงาน