

กลุ่มสื่อสาร

5G: ปัจจัยหนุนที่สำคัญสำหรับกลุ่ม

เรามีมุมมองเชิงบวกต่อแนวโน้มของกลุ่มจากโมเมนตัมกำไรที่เป็นบวกในช่วง 2H20, การแข่งขันในตลาดที่ดีขึ้น และแนวโน้ม upside จากการพัฒนา 5G เราเลือก ADVANC เป็นหุ้น top pick ของเรา ด้วยกระแสเงินสดจากการดำเนินงาน และงบดุลที่แข็งแกร่งทำให้เป็นช่วงที่ดีที่สุดที่จะได้รับประโยชน์จากการเปิดตัว 5G เราแนะนำ ชื่อ TRUE และ DTAC เนื่องจากเป็นหุ้น laggard plays และได้รับผลกระทบจากการระบาดของไวรัส COVID-19 ค่อนข้างน้อย คงคำแนะนำ มากกว่าตลาด

WHAT'S NEW

- **การเปิดตัว 5G** ประเทศไทยกำลังขยายเครือข่าย 5G อย่างรวดเร็วจากแผน 5G ของ ADVANC และ TRUE บนย่านความถี่ 2,600MHz หลังจากที่ได้รับใบอนุญาตในช่วง 1Q20 ประเทศไทยเป็นผู้นำให้บริการ 5G รายแรกๆ ในเอเชียแปซิฟิก ตามหลังเพียงแค่อิน และเกาหลีใต้
- **ADVANC: แผนการเปิดตัว 5G** ซึ่งประกอบด้วย: 1) ขยายการครอบคลุม Time Division Duplex (TDD) บนคลื่น 2,600 MHz จำนวน 100 MHz เป็น 4,600 sites ภายในสิ้นปีนี้ จากปัจจุบัน 4,000 sites 2) เปิดตัว TDD บนคลื่น 700MHz และ 26GHz ใน 1Q21 ADVANC คาดว่าแผนราคาแพ็คเกจ 5G จะสูงกว่าแผนราคา 4G ประมาณ 5-10% นอกจากนี้ ยังมีแผนที่จะเปิดตัวแพ็คเกจ 5G fixed wireless access (FWA) ที่ราคา 599 บาท (4G/5G 100GB) และ 1,099 บาท (4G/5G อินเทอร์เน็ตไม่จำกัด) รวมถึงนำเสนอ 5G CPE pro (เราเตอร์) ราคา 8,900 บาท (ส่วนลด 4,000 บาท, สัญญา 12 เดือน) ADVANC คาดว่าจำนวนผู้ใช้เครือข่าย 5G (penetration rate) จะอยู่ที่ประมาณ 13% ภายในสิ้นปีนี้
- **TRUE: แผนการเปิดตัว 5G** TRUE มีแผนที่จะมุ่งเน้นไปที่ใบอนุญาตคลื่นความถี่ 2,600MHz (แบนด์วิธ 90MHz) และเตรียมพร้อมสำหรับการเปิดตัว 5G รวมถึงเทคโนโลยี Internet of Things (IoT) และการผลิตคอนเทนต์ AR และ VR TRUE คาดว่าลูกค้าจะใช้โทรศัพท์มือถือที่รองรับ 5G สูงถึง 100,000 เครื่องเร็วขึ้นจากปัจจุบันมีอยู่เพียง 30,000 เครื่อง
- **โทรศัพท์มือถือ 5G มีแนวโน้มเติบโตอย่างรวดเร็ว** จากข้อมูลของ International Data Corporation (IDC) คาดว่ายอดขายสมาร์ทโฟนทั่วโลกจะลดลง 9.5% yoy ในปี 2020 โดยมียอดขายจัดส่ง 1.2 พันล้านเครื่อง เนื่องจากผลกระทบทางเศรษฐกิจจากการระบาด อย่างไรก็ตาม IDC คาดว่าตลาดสมาร์ทโฟนจะกลับมาฟื้นตัวอย่างเต็มที่ในปี 2022 โดยได้รับแรงหนุนจากสมาร์ทโฟน 5G นอกจากนี้ IDC ยังคาดว่าสมาร์ทโฟน 5G จะทำตลาดได้ถึง 50% ของตลาดโลกภายในปี 2023 และคาดว่าจำนวนผู้ใช้โทรศัพท์เคลื่อนที่ 5G (penetration) จะเพิ่มขึ้นอย่างรวดเร็ว เนื่องจากคาดว่าจะมีการเปิดตัวสมาร์ทโฟนในราคาที่ถูกลง ตั้งแต่ปลายปีนี้ GSMArena คาดว่าราคาเริ่มต้นโทรศัพท์มือถือ 5G จะลดลงอย่างรวดเร็วมาอยู่ที่ 150 ดอลลาร์สหรัฐ/เครื่อง ในปี 2021 จาก 300 ดอลลาร์สหรัฐ/เครื่อง ในปี 2020 ปัจจุบันโทรศัพท์มือถือ 5G มีสัดส่วนเพียง 1% ของสมาร์ทโฟนทั้งหมดในประเทศไทย
- **COVID-19 จะเร่งการใช้งาน 5G ในกลุ่มต่าง ๆ** ซึ่งประกอบด้วย: 1) กลุ่มการแพทย์ (การให้คำปรึกษาทางไกล และการดูแลป้องกัน) 2) ทำเรือ และสนามบินอัจฉริยะ (สนามบินอุตะเถา) โดยเฉพาะในเขตเศรษฐกิจพิเศษภาคตะวันออก (EEC) 3) กลุ่มเกษตรกรรมสามารถใช้เทคโนโลยี 5G เชื่อมต่อกับโดรนหุ่นยนต์ และระบบวิเคราะห์หัวมกนได้ และ 4) กลุ่มผู้บริโภคที่มีความพร้อมทางด้านอุปกรณ์ 5G ซึ่งประกอบด้วย สมาร์ทโฟน 5G, กล้องวงจรปิด (CCTV), อุปกรณ์ FWA และชิปเซ็ตโมดูล 5G ซึ่งทั้งหมดนี้จะช่วยเร่งการนำ 5G มาใช้ นอกจากนี้ 5G จะช่วยเพิ่มประสิทธิภาพการทำงานจากที่บ้าน (WFH) และการเรียนรู้จากที่บ้าน (LFH) (รายละเอียดเพิ่มเติมหน้า 2)

PEER COMPARISON

Company	Ticker	Rec.	Last Price (Bt)	Target Price (Bt)	Upside/Downside (%)	Market Cap (US\$m)	PE 2019 (x)	PE 2020F (x)	PE 2020F (x)	EPS CAGR 2020F (%)	P/B 2020F (%)	Yield 2020F (x)	ROE 2020F (%)	EV/EBITDA 2020F (x)
Advanced Info Service	ADVANC TB	BUY	183.50	227.00	23.7	17,322	17.3	18.0	17.8	-1.3	7.2	3.8	40.4	6.8
Total Access Commu	DTAC TB	BUY	35.50	52.00	46.5	2,668	12.9	14.7	20.5	-20.8	3.1	3.4	22.0	5.2
Intouch Holdings*	INTUCH TB	BUY	54.75	70.00	27.9	5,573	15.8	15.4	14.7	3.7	4.6	4.4	27.5	13.3
Thaicom	THCOM TB	HOLD	6.20	5.50	-11.3	216	n.a.	98.1	401.6	na	0.6	3.2	6.5	2.5
True Corporation	TRUE TB	BUY	3.32	4.40	32.5	3,517	77.2	n.a.	126.0	-21.7	1.0	n.a.	0.8	2.1
Sector						23,723	20.6	19.1	19.3		3.1	3.4	16.0	7.2

* Coverage on Retail platform
Source: UOB Kay Hian

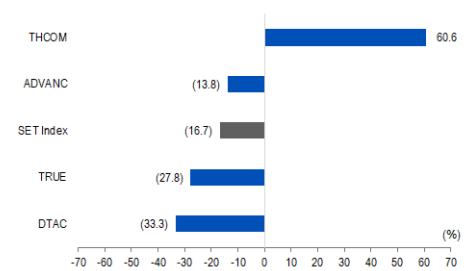
OVERWEIGHT (Maintained)

STOCK PICKS

Company	Rec	Share Price (Bt)	Target Price (Bt)
ADVANC	BUY	183.50	227.00

Source: UOB Kay Hian

SHARE PRICE PERFORMANCE (% YTD)



Source: Bloomberg, UOB Kay Hian

ANALYST(S)

Chaiwat Arsirawichai
+662 659 8301
chaiwat@uobkayhian.co.th

- **การประมูลครั้งต่อไปน่าจะเป็นคลื่นความถี่ย่าน 3,500MHz** DTAC ต้องการให้ กสทช. เร่งกระบวนการประมูลคลื่นความถี่ย่าน 3,500MHz ซึ่งถือเป็นคลื่นความถี่ที่ได้รับความนิยมสูงสุดเนื่องจากเป็นมาตรฐานหลักสำหรับการนำ 5G มาใช้ และการเปิดตัว 5G เราคาดว่า DTAC จะต้องการแบนด์วิธ 5G มากขึ้น เนื่องจากปัจจุบันมีแบนด์วิธ 5G ต่ำกว่าหุ้นอื่นในกลุ่มเดียวกัน DTAC ได้รับใบอนุญาตเฉพาะคลื่นความถี่ 26GHz จากการประมูลในเดือนก.พ.20 และคลื่น 2,300MHz สำหรับการให้บริการ 4G ภายใต้ข้อตกลงกับ TOT DTAC ตั้งใจที่จะได้รับการอนุมัติ 5G จาก กสทช. บนคลื่นความถี่ 2,300MHz กสทช. ได้จัดตั้งคณะทำงานเพื่อเตรียมการประมูลแบนด์วิธรวม 300MHz จากช่วง 3,400-3,700MHz ซึ่งเป็นแบนด์วิธหลักสำหรับพัฒนาระบบนิเวศของบริการ 5G ทั่วโลก ซึ่งมีความเป็นไปได้สูงที่ กสทช. จะให้ใบอนุญาตคลื่น 3,500MHz ในช่วงต้นไตรมาส 4Q21 หลังจากสัมปทานของไทยล่มสลายลงในเดือน ก.ย.21
- **แนวโน้ม upside จากมาตรการจูงใจด้านภาษี (Tax Incentive)** ที่ประชุมคณะกรรมการขับเคลื่อน 5G แห่งชาติ ซึ่งมีนายกรัฐมนตรี ประยุทธ์ จันทร์โอชา เป็นประธานได้เห็นชอบเกี่ยวกับมาตรการจูงใจต่างๆ เช่น การลดภาษีเงินได้นิติบุคคล การระดมทุนพิเศษ และโครงการ soft loan เพื่อสนับสนุนให้ภาคเอกชนนำเทคโนโลยี 5G มาใช้อย่างรวดเร็ว รัฐบาลวางแผนที่จะเสนอมาตรการจูงใจด้านภาษีเพื่อพัฒนาโครงข่ายใยแก้วนำแสง (Fiber Optic) สำหรับ 5G โดยเฉพาะใน EEC ให้ครอบคลุม 50% ของพื้นที่ภายในปี 2021 ซึ่งจะช่วยให้บริษัทต่างๆ สามารถหักค่าเสื่อมราคาจากการลงทุนในเครื่องจักรในปี 2020 ได้ และจะเป็นประโยชน์ต่อผู้ให้บริการเครือข่ายโทรศัพท์มือถือทุกราย เนื่องจากจะทำให้บริษัทมีค่าใช้จ่ายทางด้านภาษีลดลงในช่วง 2-3 ปีข้างหน้า

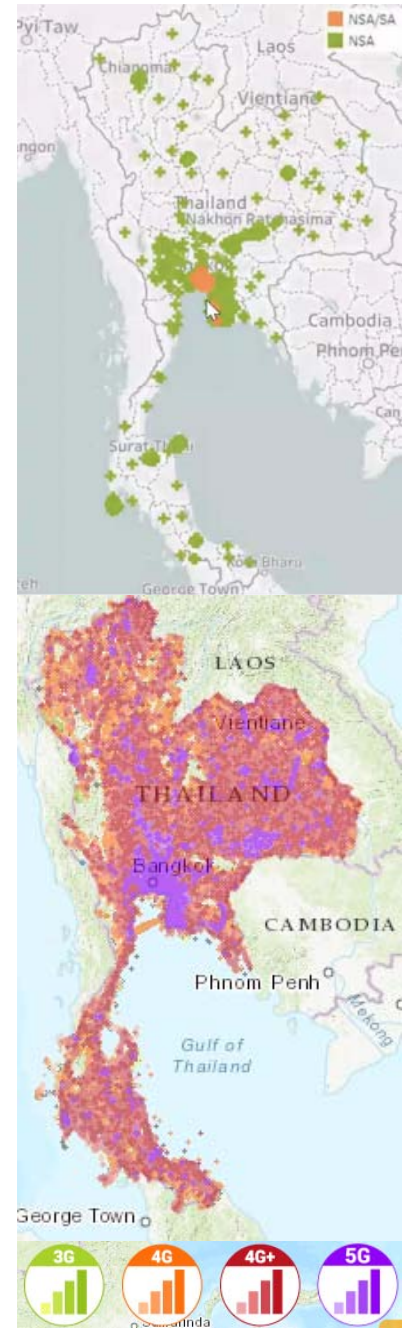
ESSENTIALS

- **เรคาดว่ากำไรปกติของกลุ่มสื่อสารจะเพิ่มขึ้น 20% hoh ในช่วง 2H20** โดยได้รับแรงหนุนจาก :
 1) รายได้จากการให้บริการที่เพิ่มขึ้น หลังจากผ่อนคลายมาตรการปิดเมือง (lockdown) และไม่มีเงินอุดหนุนตามที่เห็นใน 2Q20 (ใช้งานอินเทอร์เน็ตพีซี 10GB และโทรฟรี 100 นาทีต่อผู้ใช้) และ
 2) การแข่งขันในตลาดที่ตึงเครียดขึ้นจากปริมาณการใช้งานอินเทอร์เน็ตที่เพิ่มขึ้นอย่างรวดเร็วในช่วงการระบาดของไวรัส COVID-19 เนื่องจากผู้ให้บริการเครือข่ายโทรศัพท์มือถือจำเป็นต้องติดตามข้อจำกัดของเครือข่ายอย่างใกล้ชิด ปัจจัยบวกเหล่านี้ถูกบั่นทอนลงบางส่วนจากค่าใช้จ่ายที่สูงขึ้นจากกิจกรรมทางการตลาดที่มากขึ้น

VALUATION/RECOMMENDATION

- **คงคำแนะนำ มากกว่าตลาด ICT Index outperform SET index ประมาณ 3.5ppt ytd** (ICT index: -13.5% ytd, SET index: -17.0%) เนื่องจากกลุ่มสื่อสารได้รับผลกระทบจาก COVID-19 ค่อนข้างน้อย เมื่อเทียบกับ sector อื่น รวมถึงมีปริมาณการใช้งานอินเทอร์เน็ตที่สูงในช่วง WFH และ LFH เราคาดว่ากำไรสุทธิของกลุ่มจะเพิ่มขึ้น 3.7% yoy ในปี 2021 เราคาดว่ากลุ่มสื่อสารยังคงอยู่ในกลุ่ม defensive เนื่องจากมีกระแสเงินสดที่แข็งแกร่ง และมีอุปสรรคต่อการเข้ามาของคู่แข่งรายใหม่ (barrier to entry) สูง
- **หุ้น top pick ของเราคือ ADVANC (BUY/Target: Bt227.00)** เนื่องจากมีความพร้อมที่จะกลายเป็นผู้นำในการให้บริการ 5G และได้ประโยชน์จากปริมาณการใช้งานอินเทอร์เน็ตที่สูงขึ้นในอนาคต
- **DTAC (BUY/Target: Bt52.00)** โหมเงินทุ่มทำรายได้คงทำหาย เนื่องจากมีอัตราการสูญเสียลูกค้า (Customer Churn) สูง เพราะ DTAC มีคลื่นความถี่ 5G น้อยมาก แต่ราคาหุ้นที่ปรับตัวลดลงได้สะท้อนปัจจัยเชิงลบไปแล้ว (DTAC ต่ำกว่า SET index 16% ytd)
- **TRUE (BUY/Target: Bt4.40)** TRUE จะได้รับประโยชน์จากการได้รับใบอนุญาต 5G นอกจากนี้ TRUE เป็นหุ้นกลุ่ม laggard play (ต่ำกว่า SET index 11% ytd) รวมถึงมีราคาหุ้นที่ไม่แพง

ADVANC: 5G COVERAGE



Source: ADVANC

SPECTRUM PORTFOLIO



Source: Respective companies, UOB Kay Hian

รายงานฉบับนี้จัดทำขึ้นโดยข้อมูลต่างๆที่ปรากฏและเชื่อว่าเป็นที่น่าเชื่อถือได้แต่ไม่ถือเป็นการยืนยันความถูกต้องและความสมบูรณ์ของข้อมูลนั้นๆโดยบริษัทหลักทรัพย์ ยูเอบี เคย์ ฮียน (ประเทศไทย) จำกัด (มหาชน) ผู้จัดทำขอสงวนสิทธิ์ในการเปลี่ยนแปลงความเห็นหรือประมาณการณต่างๆที่ปรากฏในรายงานฉบับนี้ โดยไม่ต้องแจ้งล่วงหน้า รายงานฉบับนี้มีวัตถุประสงค์เพื่อประกอบการตัดสินใจของนักลงทุน โดยไม่ได้เป็นการแนะนำหรือชักชวนให้ลงทุนหรือขายหลักทรัพย์ หรือบริการทางการเงินใดๆที่ปรากฏในรายงาน

THAI INSTITUTE OF DIRECTORS ASSOCIATION (IDO) CORPORATE GOVERNANCE REPORT RATING 2019



AAV	ADVANC	AIRA	AKP	AKR	AMA	AMATA	AMATAV	ANAN	AOT
AP	ARROW	BAFS	BANPU	BAY	BCP	BCPG	BOL	BRR	BTS
BTW	BWG	CFRESH	CHEWA	CHO	CK	CKP	CM	CNT	COL
COMAN	CPALL	CPF	CPI	CPN	CSS	DELTA	DEMCO	DRT	DTAC
DTC	EA	EASTW	ECF	EGCO	GBX	GC	GCAP	GEL	GFPT
GGC	GOLD	GPSC	GRAMMY	GUNKUL	HANA	HARN	HMPRO	ICC	ICHI
III	ILINK	INTUCH	IRPC	IVL	JKN	JSP	K	KBANK	KCE
KKP	KSL	KTB	KTC	KTIS	LH	LHFG	LIT	LPN	MAKRO
MALEE	MBK	MBKET	MC	MCOT	MFEC	MINT	MONO	MTC	NCH
NCL	NKI	NSI	NVD	NYT	OISHI	OTO	PAP	PCSGH	PDJ
PG	PHOL	PJW	PLANB	PLANET	PORT	PPS	PR9	PREB	PRG
PRM	PSH	PSL	PTG	PTT	PTTEP	PTTGC	PYLON	Q-CON	QH
QTC	RATCH	ROBINS	RS	S	S & J	SABINA	SAMART	SAMTEL	SAT
SC	SCB	SCC	SCCC	SCN	SDC	SEAFSCO	SEAOIL	SE-ED	SELIC
SENA	SIS	SITHAI	SNC	SORKON	SPALI	SPI	SPRC	SSSC	STA
STEC	SVI	SYNTEC	TASCO	TCAP	THAI	THANA	THANI	THCOM	THIP
THREL	TIP	TISCO	TK	TKT	TMB	TMILL	TNDT	TOA	TOP
TRC	TRU	TRUE	TSC	TSR	TSTH	TTA	TTCL	TTW	TU
TVD	TVO	U	UAC	UV	VGI	VIH	WACOAL	WAVE	WHA
WHAUP	WICE	WINNER							



2S	ABM	ADB	AF	AGE	AH	AHC	AIT	ALLA	ALT
AMANAH	AMARIN	APCO	APCS	AQUA	ARIP	ASAP	ASIA	ASIAN	ASIMAR
ASK	ASN	ASP	ATP30	AUCT	AYUD	B	BA	BBL	BDMS
BEC	BEM	BFIT	BGC	BGRIM	BIZ	BJC	BJCHI	BLA	BPP
BROOK	CBG	CEN	CENTEL	CGH	CHG	CHOTI	CHOW	CI	CIMBT
CNS	COLOR	COM7	COTTO	CRD	CSC	CSP	DCC	DCON	DDD
DOD	EASON	ECL	EE	EPG	ERW	ESTAR	ETE	FLOYD	FN
FNS	FORTH	FPI	FPT	FSMART	FSS	FVC	GENCO	GJS	GL
GLOBAL	GLOW	GULF	HPT	HTC	HYDRO	ICN	IFS	INET	INSURE
IRC	IRCP	IT	ITD	ITEL	J	JAS	JCK	JCKH	JMART
JMT	JWD	KBS	KCAR	KGI	KIAT	KOOL	KWC	KWM	L&E
LALIN	LANNA	LDC	LHK	LOXLEY	LRH	LST	M	MACO	MAJOR
MBAX	MEGA	METCO	MFC	MK	MODERN	MOONG	MPG	MSC	MTI
NEP	NETBAY	NEX	NINE	NOBLE	NOK	NTV	NWR	OCC	OGC
ORI	OSP	PATO	PB	PDG	PDI	PL	PLAT	PM	PPP
PRECHA	PRIN	PRINC	PSTC	PT	QLT	RCL	RICHY	RML	RWI
S11	SAAM	SALEE	SAMCO	SANKO	SAPPE	SAWAD	SCG	SCI	SCP
SE	SFP	SIAM	SINGER	SIRI	SKE	SKR	SKY	SMIT	SMK
SMPC	SMT	SNP	SONIC	SPA	SPC	SPCG	SPVI	SR	SRICHA
SSC	SSF	SST	STANLY	STPI	SUC	SUN	SUSCO	SUTHA	SWC
SYMC	SYNEX	T	TACC	TAE	TAKUNI	TBSP	TCC	TCMC	TEAM
TEAMG	TFG	TFMAMA	THG	THRE	TIPCO	TITLE	TIW	TKN	TKS
TM	TMC	TMD	TMI	TMT	TNITY	TNL	TNP	TOG	TPA
TPAC	TPBI	TPCORP	TPOLY	TRITN	TRT	TSE	TSTE	TVI	TVT
TWP	TWPC	UBIS	UEC	UMI	UOBKH	UP	UPF	UPOIC	UT
UWC	VNT	WIJK	XO	YUASA	ZEN	ZMICO	TOG		



A	ABICO	ACAP	AEC	AEONTS	AJ	ALUCON	AMC	APURE	AS
ASEFA	AU	B52	BCH	BEAUTY	BGT	BH	BIG	BLAND	BM
BR	BROCK	BSBM	BSM	BTNC	CCET	CCP	CGD	CHARAN	CHAYO
CITY	CMAN	CMC	CMO	CMR	CPL	CPT	CSR	CTW	CWT
D	DIMET	EKH	EMC	EPCO	ESSO	FE	FTE	GIFT	GLAND
GLOCON	GPI	GREEN	GTB	GYT	HTECH	HUMAN	IHL	INGRS	INOX
JTS	JUBILE	KASET	KCM	KKC	KWG	KYE	LEE	LPH	MATCH
MATI	M-CHAI	MCS	MDX	META	MGT	MJD	MM	MVP	NC
NDR	NER	NNCL	NPK	NUSA	OCEAN	PAF	PF	PICO	PIMO
PK	PLE	PMTA	POST	PPM	PROUD	PTL	RCI	RJH	ROJNA
RPC	RPH	SF	SGF	SGP	SKN	SLP	SMART	SOLAR	SPG
SQ	SSP	STI	SUPER	SVOA	TCCC	THE	THMUI	TIC	TIGER
TNH	TOPP	TPCH	TPIPP	TPLAS	TQM	TTI	TYCN	UTP	VCOM
VIBHA	VPO	WIN	WORK	WP	WPH	ZIGA			

ช่วงคะแนน	สัญลักษณ์	ความหมาย
90-100		ดีเลิศ
80-89		ดีมาก
70-79		ดี
60-69		ดีพอใช้
50-59		ผ่าน
ต่ำกว่า 50	-	-

Disclaimer : การเปิดเผยผลการสำรวจของสมาคมส่งเสริมสถาบันกรรมการบริษัทไทย (IOD) ในเรื่องการกำกับดูแลกิจการ (Corporate Governance) นี้ เป็นการดำเนินการตามนโยบายของสำนักงานคณะกรรมการกำกับหลักทรัพย์และตลาดหลักทรัพย์ โดยการสำรวจของ IOD เป็นการสำรวจและประเมินจากข้อมูลของบริษัทจดทะเบียนในตลาดหลักทรัพย์แห่งประเทศไทย และตลาดหลักทรัพย์ เอ็มเอไอ (MAI) ที่มีการเปิดเผยต่อสาธารณะ และเป็นข้อมูลที่ผู้ลงทุนทั่วไปสามารถเข้าถึงได้ ดังนั้น ผลการสำรวจดังกล่าวจึงเป็นการนำเสนอข้อมูลของบุคคลภายนอก โดยไม่ได้เป็นการประเมินการปฏิบัติ และมีได้มีการใช้ข้อมูลภายในเพื่อการประเมิน ผลการสำรวจดังกล่าวเป็นผลการสำรวจ ณ วันที่ปรากฏในรายงานการกำกับดูแลกิจการของบริษัทจดทะเบียนไทยเท่านั้น ดังนั้น ผลการสำรวจจึงอาจเปลี่ยนแปลงได้ภายหลังวันดังกล่าว หรือเมื่อข้อมูลที่เกี่ยวข้องมีการเปลี่ยนแปลง ทั้งนี้ บริษัทหลักทรัพย์ ยูโอบี เคย์ เฮียน (ประเทศไทย) จำกัด (มหาชน) มิได้ยืนยัน ตรวจสอบ หรือรับรองถึงความถูกต้องครบถ้วนของผลการสำรวจดังกล่าวแต่อย่างใด

รายงานฉบับนี้จัดทำขึ้นโดยข้อมูลเท่าที่ปรากฏและเชื่อว่าเป็นที่น่าเชื่อถือได้แต่ไม่ถือเป็นการยืนยันความถูกต้องและความสมบูรณ์ของข้อมูลใดๆ โดยบริษัทหลักทรัพย์ ยูโอบี เคย์ เฮียน (ประเทศไทย) จำกัด (มหาชน) ผู้จัดทำขอสงวนสิทธิ์ในการเปลี่ยนแปลงความเห็นหรือประมาณการ ณ วันที่ปรากฏในรายงานฉบับนี้ โดยไม่ต้องแจ้งล่วงหน้า รายงานฉบับนี้มีวัตถุประสงค์เพื่อใช้ประกอบการตัดสินใจของนักลงทุน โดยไม่ได้เป็นการชี้แนะ ชักชวนให้นักลงทุนทำการซื้อหรือขายหลักทรัพย์ หรือตราสารทางการเงินใดๆ ที่ปรากฏในรายงาน

Anti-corruption Progress Indicator 2019

ได้รับการรับรอง

ADVANC	AIE	AKP	AMANAH	AP	AQUA	ASP	ASK	BAFS	BBL
BCH	BKI	BLA	BSBM	BAY	BANPU	BWG	BJCHI	BTS	BRR
CIG	CEN	CNS	CPN	CENTEL	CPF	FPI	CIMBT	COM7	CGH
CPALL	CSC	DEMCO	TIP	DRT	DIMET	DTC	DCC	ECL	EPCO
ESTW	EGCO	FNS	FSS	GCAP	GJS	GSTEL	GEL	GFPT	GC
GGC	GPSC	GBX	GLOW	GOLD	GUNKUL	HTC	HANA	HARN	HMPRO
ICC	IFS	INSURE	IVL	INET	INTUCH	IRPC	KBANK	KCE	KSL
KBS	KKP	K	KTB	KWC	KCAR	KTC	LPN	LRH	LHFG
L & E	LHK	MALEE	MBKET	MBK	MC	MCOT	MSC	MINT	M
MONO	MOONG	MTI	MBAX	NBC	NINE	NMG	NNCL	OCC	OCEAN
NKI	PLAT	TASCO	TIPCO	TISCO	TMB	DTAC	TNITY	TTCL	TVD
OGC	PAP	PDI	PATO	PRG	PG	PHOL	PLANB	PLANET	PSTC
PPPM	PDJ	PREB	PE	PM	PPP	PT	PB	PRINC	PDG
PPS	PTG	PTTEP	PTTGC	PTT	PYLON	QTC	QLT	Q-CON	QH
RML	RATCH	THANI	SNP	SORKON	SPACK	SABINA	SPI	SPC	SCG
SCCC	SCB	MAKRO	SSSC	SGP	SINGER	SIS	SNC	SAT	AYUD
SMIT	SMPC	SSI	SIRI	SC	SCN	SE-ED	CFRESH	SELIC	SENA
STA	SRICHA	SITHAI	VIH	SPRC	SST	SSF	SUSCO	SVI	SMK
SYNTEC	TMILL	TKT	TSTH	TPCORP	TAE	TFI	KASET	TMD	TMT
THCOM	TFG	THREL	TVI	TCAP	TNP	THIP	TNL	BROOK	LANNA
TNR	TOP	TOG	TPA	TFMAMA	THRE	TSC	TU	WACOAL	TWPC
U	UBIS	UEC	UKEM	UOBKH	VGI	VNT	WHA	WICE	

ประกาศเจตนา

2S	ABICO	AIRA	AF	AMA	AMARIN	AMATA	ANAN	ARROW	AI
BM	BUI	B	CI	CHO	CHOW	CHG	CITY	COL	EFORL
ESTAR	UREKA	XO	FTE	FPI	GYT	GPI	ICHI	IRC	ILINK
JTS	JNK	CHOTI	KWG	KDC	NETA	MFEC	MPG	NEP	INOX
PSL	RWI	ROJNA	SAAM	SCI	SHANG	SKR	SPALI	SYNEX	TMC
TAKUNI	TPP	STANLY	TVO	TRITN	UWC	UV	YUASA		

Disclaimer : การเปิดเผยผลการประเมินดัชนีชี้วัดความคืบหน้าการป้องกันความเสี่ยงที่เกี่ยวข้องกับการทุจริตคอร์รัปชัน (Anti-Corruption Progress Indicators) ของบริษัทจดทะเบียนในตลาดหลักทรัพย์แห่งประเทศไทยซึ่งจัดทำโดยสถาบันไทยพัฒนา เป็นการดำเนินการตามนโยบายและตามแผนพัฒนาความยั่งยืนสำหรับบริษัทจดทะเบียนของสำนักงานคณะกรรมการกำกับหลักทรัพย์และตลาดหลักทรัพย์ โดยผลการประเมินดังกล่าวของสถาบันไทยพัฒนา อาศัยข้อมูลที่ได้รับจากบริษัทจดทะเบียนตามที่บริษัทจดทะเบียนได้ระบุในแบบแสดงข้อมูลเพื่อการประเมิน Anti-Corruption ซึ่งได้อ้างอิงข้อมูลมาจากแบบแสดงรายการข้อมูลประจำปี (แบบ 56-1) รายงานประจำปี (แบบ 56-2) หรือในเอกสารและหรือรายงานอื่นที่เกี่ยวข้องของบริษัทจดทะเบียนนั้น แล้วแต่กรณี ดังนั้น ผลการประเมินดังกล่าวจึงเป็นการนำเสนอในมุมมองของสถาบันไทยพัฒนาซึ่งเป็นบุคคลภายนอกโดยมิได้เป็นการประเมินการปฏิบัติของบริษัทจดทะเบียนในตลาดหลักทรัพย์แห่งประเทศไทย และมิได้ใช้ข้อมูลภายในเพื่อการประเมิน เนื่องจากผลการประเมินดังกล่าวเป็นเพียงผลการประเมิน ณ วันที่ปรากฏในผลการประเมินเท่านั้น ดังนั้น ผลการประเมินจึงอาจเปลี่ยนแปลงได้ภายหลังวันดังกล่าว หรือเมื่อข้อมูลที่เกี่ยวข้องมีการเปลี่ยนแปลง ทั้งนี้ บริษัทหลักทรัพย์ ยูเอสบี เคย์ ซีเอ็น (ประเทศไทย) จำกัด (มหาชน) มิได้ยืนยัน ตรวจสอบ หรือรับรองความถูกต้องครบถ้วนของผลการประเมินดังกล่าวแต่อย่างใด

รายงานฉบับนี้จัดทำขึ้นโดยข้อมูลเท่าที่ปรากฏและเชื่อว่าเป็นที่น่าเชื่อถือได้แต่ไม่ถือเป็นการยืนยันความถูกต้องและความสมบูรณ์ของข้อมูลนี้ๆ โดยบริษัทหลักทรัพย์ ยูเอสบี เคย์ ซีเอ็น (ประเทศไทย) จำกัด (มหาชน) ผู้จัดทำขอสงวนสิทธิ์ในการเปลี่ยนแปลงความเห็นหรือประมาณการณั้ต่างที่ปรากฏในรายงานฉบับนี้ โดยไม่ต้องแจ้งล่วงหน้า รายงานฉบับนี้มีวัตถุประสงค์เพื่อใช้ประกอบการตัดสินใจของนักลงทุน โดยไม่ได้เป็นการชี้นำชักชวนให้นักลงทุนทำการซื้อหรือขายหลักทรัพย์ หรือตราสารทางการเงินใดๆ ที่ปรากฏในรายงาน