

กลุ่มอาหาร

มีมุมมองเชิงบวกต่อรายได้ในช่วง 2H20

ราคาเนื้อสัตว์ในประเทศยังคงแข็งแกร่ง โดยได้รับผลบวกจากการกลับมาเปิดเมืองอีกครั้ง ขณะที่ต้นทุนอาหารสัตว์ยังคงอยู่ในระดับที่ต่ำ ผลิตภัณฑ์เครื่องดื่มเพื่อสุขภาพ และความงาม (Functional Drink) ได้ประโยชน์จากการบริโภคผลิตภัณฑ์ที่เสริมสร้างภูมิคุ้มกันที่ดีมากขึ้น หุ่นเด่นของเรา คือ GFPT, SAPPE และ STA

WHAT'S NEW

- **ราคาเนื้อสัตว์ยังคงแข็งแกร่ง** ราคาเนื้อหมูในประเทศเฉลี่ยในเดือน ส.ค.20 อยู่ที่ 80.00 บาท/กก. ทรงตัว mom และสูงกว่าใน 2Q20 ที่เฉลี่ย 70.00 บาท/กก. ขณะที่ ราคาเนื้อไก่ในประเทศเฉลี่ยในเดือน ส.ค.20 อยู่ที่ 34.00 บาท ไม่เปลี่ยนแปลง mom และสูงกว่าใน 2Q20 ที่เฉลี่ย 32.50 บาท/กก. เราคิดว่า ราคาเนื้อหมู และไก่ในประเทศที่เพิ่มขึ้น qoq ใน 3Q20 เป็นผลมาจากการกลับมาเปิดห้างสรรพสินค้าอีกครั้ง และการกลับมาดำเนินกิจกรรมทางเศรษฐกิจอีกครั้งตั้งแต่วันที่ 1 มิ.ย.20 นอกจากนี้ การขาดแคลนแหล่งโปรตีนในประเทศเพื่อนบ้านจากการระบาดของโรคคอตีบหวัดแอฟริกาในสุกร (ASF) ยังหนุนราคาเนื้อสัตว์ในประเทศอีกด้วย ราคาเนื้อหมูในเวียดนามในเดือน ก.ค.20 สูงถึง 80,436 ดองเวียดนาม/กก. ทรงตัว mom และยังคงสูงกว่าต้นทุนเกษตรกรมาก ซึ่งอยู่ที่ราว 35,000 ดอง/กก.
- **ราคาปลาหมึกเพิ่มขึ้นในเดือน ส.ค.20** ราคาปลาหมึกเฉลี่ยในเดือน ส.ค.20 อยู่ที่ 1,625 ดอลลาร์สหรัฐ/ตัน เพิ่มขึ้นจาก 1,550 ดอลลาร์สหรัฐ/ตันในเดือน ก.ค.20 และเพิ่มขึ้นจาก 1,267 ดอลลาร์สหรัฐ/ตันใน 2Q20 เราคาดว่าราคาปลาหมึกที่เพิ่มขึ้นใน 3Q20 จะกดดันอัตรากำไรขั้นต้นของสินค้าแบรนด์ อัตรากำไรขั้นต้นของ TU ใน 3Q20 น่าจะลดลง qoq กลับสู่ระดับปกติมากขึ้น
- **ต้นทุนอาหารสัตว์ยังคงต่ำ** ราคากากถั่วเหลืองในเดือน ส.ค.20 อยู่ที่ 13.60 บาท/กก. ซึ่งลดลงเล็กน้อย mom ขณะที่ราคาข้าวโพดในประเทศในเดือน ส.ค.20 อยู่ที่ 9.20 บาท/กก. เพิ่มขึ้นเล็กน้อย mom โดยรวมแล้ว ทั้งราคากากถั่วเหลือง และราคาข้าวโพดในเดือน ส.ค.20 เปลี่ยนแปลงอย่างไม่มีนัยสำคัญจากราคาเฉลี่ยใน 2Q20 เราเชื่อว่าราคากากถั่วเหลืองจะยังคงอยู่ในระดับที่ต่ำไปจนถึงสิ้นปีเนื่องจากปริมาณความต้องการเนื้อสัตว์ทั่วโลกที่อ่อนแอ และอุปทานจำนวนมาก
- **ธุรกิจร้านอาหารยังคงอ่อนแอ** การเติบโตขยายของยอดขายสาขาเดิม (SSS) ของ MK restaurant ในเดือน ส.ค.20 ยังคงติดลบ 10-20% yoy เหมือนกับในเดือน ก.ค.20 แม้ว่าจะปรับตัวดีขึ้นจาก 2Q20 ที่ -56% yoy ผู้บริหารมองว่าการเติบโตของ SSS ในปีนี้จะติดลบ 10-15% yoy นอกจากนี้ M ได้ปรับลดแผนขยายสาขาในปีนี้เนื่องจากความไม่แน่นอนเกี่ยวกับการระบาดของไวรัส COVID-19
- **กลุ่มผลิตภัณฑ์เครื่องดื่มเพื่อสุขภาพ และความงาม (Functional Drink) มีแนวโน้มเติบโตดี** ข้อมูลจาก Nielsen แสดงให้เห็นว่าปริมาณยอดขายผลิตภัณฑ์เครื่องดื่มเพื่อสุขภาพ และความงาม (Functional Drink) ในประเทศไทยตั้งแต่ต้นปีจนถึงมิ.ย.20 เพิ่มขึ้น 13% yoy และเติบโตสูงที่สุดในหมวดเครื่องดื่มอื่นๆ ขณะที่ยอดขายเครื่องดื่มรวมในประเทศไทยลดลงเล็กน้อย 0.7% yoy เนื่องจากการระบาดของไวรัส COVID-19 ได้ส่งผลทำให้พฤติกรรมผู้บริโภคเปลี่ยนแปลงไปจากเดิม โดยหันไปใส่ใจสุขภาพของตนเองมากขึ้น และมองหาผลิตภัณฑ์เครื่องดื่มเพื่อสุขภาพ (Functional Drink) มากขึ้น (อ่านรายละเอียดเพิ่มเติมหน้า 2)

MARKET WEIGHT (Maintained)

SECTOR PICKS

| Company                  | Ticker   | Rec | Share Price (Bt) | Target Price (Bt) |
|--------------------------|----------|-----|------------------|-------------------|
| GFPT                     | GFPT TB  | BUY | 12.80            | 19.30             |
| SAPPE                    | SAPPE TB | BUY | 20.70            | 24.00             |
| Sri Trang Agro- Industry | STA TB   | BUY | 26.50            | 45.50             |

Source: Bloomberg, UOB Kay Hian

ANALYST(S)

Thunya Sutavepramochoanon  
+662 659 8031  
thunya@uobkayhian.co.th

PEER COMPARISON

| Company            | Ticker | Rec. | Last Price (Bt) | Target Price (Bt) | Market Cap (US\$m) | Net profit |             |             | PE       |           |           | P/B      |           |           | ROE      |           |           |
|--------------------|--------|------|-----------------|-------------------|--------------------|------------|-------------|-------------|----------|-----------|-----------|----------|-----------|-----------|----------|-----------|-----------|
|                    |        |      |                 |                   |                    | 2019 (Btm) | 2020F (Btm) | 2021F (Btm) | 2019 (x) | 2020F (x) | 2021F (x) | 2019 (x) | 2020F (x) | 2021F (x) | 2019 (%) | 2020F (%) | 2021F (%) |
| Charoen Pokphand   | CPF    | BUY  | 29.75           | 40.00             | 8,133              | 18,456     | 22,188      | 23,002      | 13.9     | 11.5      | 11.1      | 1.7      | 1.5       | 1.4       | 8.4      | 9.6       | 9.1       |
| GFPT               | GFPT   | BUY  | 12.80           | 19.30             | 509                | 1,195      | 1,207       | 1,507       | 13.4     | 13.3      | 10.6      | 1.2      | 1.1       | 1.0       | 9.1      | 8.6       | 10.0      |
| Khon Kaen Sugar    | KSL    | SELL | 2.00            | 1.84              | 280                | 822        | -248        | 625         | 10.7     | n.a.      | 14.1      | 0.5      | 0.5       | 0.5       | 4.4      | -1.3      | 3.3       |
| MK Restaurant      | M      | HOLD | 51.00           | 47.50             | 1,491              | 2,610      | 794         | 1,814       | 18.0     | 59.2      | 25.9      | 3.2      | 3.3       | 3.2       | 18.1     | 5.5       | 12.6      |
| Malee Group        | MALEE  | SELL | 6.50            | 6.00              | 58                 | -210       | -89         | -55         | n.a.     | n.a.      | n.a.      | 2.1      | 2.2       | 2.4       | -19.5    | -9.4      | -6.2      |
| Sappe              | SAPPE  | BUY  | 20.70           | 24.00             | 200                | 403        | 345         | 409         | 15.6     | 18.3      | 15.4      | 2.4      | 2.3       | 2.2       | 15.6     | 12.4      | 14.0      |
| Sri Trang Agro     | STA    | BUY  | 26.50           | 45.50             | 1,292              | -149       | 6,152       | 4,949       | n.a.     | 6.6       | 8.2       | 1.7      | 1.2       | 1.1       | -0.6     | 14.3      | 8.0       |
| Thai Union         | TU     | BUY  | 14.20           | 17.50             | 2,151              | 3,816      | 4,922       | 5,246       | 17.8     | 13.8      | 12.9      | 1.4      | 1.3       | 1.3       | 7.8      | 9.3       | 9.4       |
| Thai Vegetable Oil | TVO    | HOLD | 26.50           | 26.00             | 680                | 1,411      | 1,589       | 1,625       | 14.1     | 12.5      | 12.3      | 2.3      | 2.2       | 2.1       | 15.8     | 17.1      | 16.8      |
| Sector             |        |      |                 |                   | 14,795             | 28,354     | 36,861      | 39,123      | 16.4     | 12.6      | 11.9      | 1.3      | 1.1       | 1.1       | 8.0      | 8.8       | 8.8       |

Source: UOB Kay Hian

รายงานฉบับนี้จัดทำขึ้นโดยข้อมูลจากที่ปรากฏและเชื่อว่าเป็นที่น่าเชื่อถือแต่ไม่ถือเป็นการยืนยันความถูกต้องและความสมบูรณ์ของข้อมูลนั้นๆ โดยบริษัทหลักทรัพย์ ยูโอบี เคย์ ฮีเนียน (ประเทศไทย) จำกัด (มหาชน) ผู้จัดทำขอสงวนสิทธิ์ในการเปลี่ยนแปลงความเห็นหรือประมาณการในด้านต่างๆ ที่ปรากฏในรายงานฉบับนี้ โดยไม่ต้องแจ้งล่วงหน้า รายงานฉบับนี้มีวัตถุประสงค์เพื่อประกอบการตัดสินใจของนักลงทุน โดยไม่ได้เป็นการชักชวนให้นักลงทุนทำการซื้อหรือขายหลักทรัพย์ หรือตราสารทางการเงินใดๆ ที่ปรากฏในรายงาน

## Sector Update

Thursday, 10 September 2020

- **ราคายางน่าจะเคลื่อนไหวในลักษณะ sideway** ราคายางตลาด SICOM ในเดือน ต.ค.20 อยู่ที่ 133 US cents/กก. เพิ่มขึ้นจาก 118 US cents/กก.ณ สิ้นเดือน มิ.ย.20 แต่ทรงตัว yoy เราคิดว่าราคาในช่วงที่เหลือของปีนี้จะเคลื่อนไหวในลักษณะ sideway จากผลผลิตยางที่สูงขึ้นตามฤดูกาล

### ACTION

- **คงคำแนะนำ เท่ากับตลาด GFPT , SAPPE และ STA** เป็นหุ้นเด่นของเราในกลุ่มอาหาร
- **GFPT (ซื้อ/ 12.80 บาท/ราคาเป้าหมาย: 19.30 บาท) :** กำไรในช่วง 2H20 น่าจะฟื้นตัว hoh ปัจจัยสนับสนุนที่สำคัญ คือ : 1) ราคาเนื้อไก่ในประเทศ และราคาผลิตภัณฑ์พลอยได้จากการชำแหละไก่ (by-product) ที่เพิ่มขึ้นตั้งแต่ 2H20 2) เงินชดเชยประกันภัยจากเหตุไฟไหม้โรงงานผลิตเมื่อปีที่แล้วที่ประมาณ 55 ลบ.และ 3) ช่วง high- season ของการส่งออกเนื้อไก่ใน 3Q20 ราคาเป้าหมายของเราอยู่ที่ 19.30 บาท อิง PE 2021F ที่ 16 เท่า หรือ +0.5SD เป็นค่าเฉลี่ยย้อนหลัง 5 ปี
- **SAPPE (ซื้อ/ 20.70 บาท/ราคาเป้าหมาย: 24.00 บาท) :** กำไรในช่วง 2H20 น่าจะปรับตัวดีขึ้น hoh ผู้บริหารตั้งเป้าการเติบโตของยอดขายในช่วง 2H20 มากกว่า 10% yoy ปัจจัยขับเคลื่อนที่สำคัญ คือ: 1) การเปิดตัวผลิตภัณฑ์ใหม่มากกว่า 5 รายการในช่วง 2H20 2) การฟื้นตัวของยอดขายทั้งในประเทศไทย และต่างประเทศ หลังจากกลับมาเปิดเศรษฐกิจอีกครั้ง นอกจากนี้ อัตรากำไรขั้นต้นในช่วง 2H20 น่าจะเพิ่มขึ้น hoh จาก utilisation rate ของโรงงานผลิตที่สูงขึ้น และอัตราภาษีสรรพสามิตที่ลดลง ราคาเป้าหมายของเราอยู่ที่ 24.00 บาท อิง PE 2021F ที่ 18 เท่า หรือเป็นค่าเฉลี่ยย้อนหลัง 5 ปี
- **STA (ซื้อ/ 26.50 บาท/ ราคาเป้าหมาย: 45.50 บาท) :** แนวโน้มกำไรสดใสในช่วง 2H20 ปัจจัยขับเคลื่อนที่สำคัญน่าจะมาจากส่วนแบ่งกำไรจำนวนมากจากธุรกิจถุงมือยางจากราคายางเฉลี่ยถุงมือยางที่เพิ่มสูงขึ้น ผู้บริหารมองว่าราคายางเฉลี่ยใน 3Q20 จะเพิ่มขึ้นอย่างน้อย 70% qoq และเพิ่มขึ้น 12% qoq ใน 4Q20 เนื่องจากปริมาณการขายภายใต้สัญญาระยะเวลาที่มีราคายางเฉลี่ยที่ต่ำส่วนใหญ่ได้รับไว้ใน 2Q20 แล้ว กำไรสุทธิในช่วง 2H20 น่าจะเพิ่มขึ้นเกือบ 2 เท่าจาก 1H20 กำไรใน 3Q20 จะยังคงเพิ่มขึ้นต่อเนื่อง qoq ขณะที่กำไรใน 4Q20 น่าจะเป็นจุดสูงสุดสำหรับปีนี้ คงคำแนะนำซื้อ และราคาเป้าหมายอยู่ที่ 45.50 บาท อิงวิธี SOTP สำหรับธุรกิจยางธรรมชาติ เราใช้ PE 2021F ที่ 7 เท่า (ซึ่งต่ำกว่าค่าเฉลี่ยย้อนหลัง 10 ปีของหุ้นที่ 13 เท่า) สำหรับธุรกิจถุงมือยาง เราใช้ PE 2021F ที่ 21 เท่า (ซึ่งอยู่ในระดับเดียวกับกับค่าเฉลี่ย PE ย้อนหลัง 5 ปีของคู่แข่ง (บริษัท Kossan Rubber Industry ที่ 21 เท่า)

### SECTOR CATALYSTS

- การฟื้นตัวทางเศรษฐกิจจะช่วยเพิ่มปริมาณความต้องการเนื้อสัตว์

### ASSUMPTION CHANGES

- ไม่มี

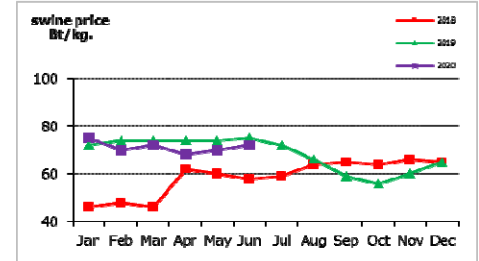
### ESSENTIALS

- **มีมุมมองเชิงบวกต่อกำไรในช่วง 2H20** เราคิดว่ากำไรในช่วง 2H20 ของบริษัทอาหารส่วนใหญ่จะปรับตัวดีขึ้น hoh จากการกลับมาเปิดประเทศอีกครั้ง สำหรับปี 2021 บริษัทอาหารหลายแห่งจะรายงานกำไรเพิ่มขึ้น yoy จากฐานกำไรที่ต่ำในปี 2020 อย่างไรก็ตาม ธุรกิจร้านอาหารจะต้องใช้เวลาในการฟื้นตัวมากกว่าธุรกิจอาหารอื่นๆ เนื่องจากยังไม่สามารถคาดเดาพฤติกรรมผู้บริโภคของอาหารของผู้บริโภคได้

### RISKS

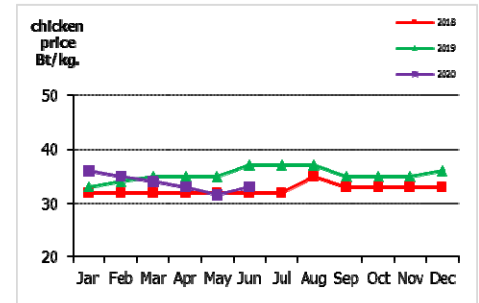
- โรคระบาด

### DOMESTIC SWINE PRICE



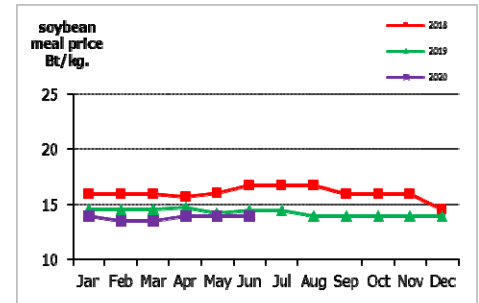
Source: CPF

### DOMESTIC CHICKEN PRICE



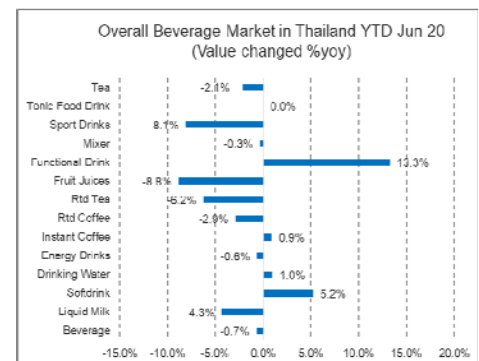
Source: CPF

### SOYBEAN MEAL PRICE



Source: CPF

### OVERALL BEVERAGE MARKET IN THAILAND YTD JUN 20



Source: SAPPE

THAI INSTITUTE OF DIRECTORS ASSOCIATION (IDO) CORPORATE GOVERNANCE REPORT RATING 2019



|       |        |        |        |        |       |         |        |        |       |
|-------|--------|--------|--------|--------|-------|---------|--------|--------|-------|
| AAV   | ADVANC | AIRA   | AKP    | AKR    | AMA   | AMATA   | AMATAV | ANAN   | AOT   |
| AP    | ARROW  | BAFS   | BANPU  | BAY    | BCP   | BCPG    | BOL    | BRR    | BTS   |
| BTW   | BWG    | CFRESH | CHEWA  | CHO    | CK    | CKP     | CM     | CNT    | COL   |
| COMAN | CPALL  | CPF    | CPI    | CPN    | CSS   | DELTA   | DEMCO  | DRT    | DTAC  |
| DTC   | EA     | EASTW  | ECF    | EGCO   | GBX   | GC      | GCAP   | GEL    | GFPT  |
| GGC   | GOLD   | GPSC   | GRAMMY | GUNKUL | HANA  | HARN    | HMPRO  | ICC    | ICHI  |
| III   | ILINK  | INTUCH | IRPC   | IVL    | JKN   | JSP     | K      | KBANK  | KCE   |
| KKP   | KSL    | KTB    | KTC    | KTIS   | LH    | LHFG    | LIT    | LPN    | MAKRO |
| MALEE | MBK    | MBKET  | MC     | MCOT   | MFEC  | MINT    | MONO   | MTC    | NCH   |
| NCL   | NKI    | NSI    | NVD    | NYT    | OISHI | OTO     | PAP    | PCSGH  | PDJ   |
| PG    | PHOL   | PJW    | PLANB  | PLANET | PORT  | PPS     | PR9    | PREB   | PRG   |
| PRM   | PSH    | PSL    | PTG    | PTT    | PTTEP | PTTGC   | PYLON  | Q-CON  | QH    |
| QTC   | RATCH  | ROBINS | RS     | S      | S & J | SABINA  | SAMART | SAMTEL | SAT   |
| SC    | SCB    | SCC    | SCCC   | SCN    | SDC   | SEAFECO | SEAOIL | SE-ED  | SELIC |
| SENA  | SIS    | SITHAI | SNC    | SORKON | SPALI | SPI     | SPRC   | SSSC   | STA   |
| STEC  | SVI    | SYNTEC | TASCO  | TCAP   | THAI  | THANA   | THANI  | THCOM  | THIP  |
| THREL | TIP    | TISCO  | TK     | TKT    | TMB   | TMILL   | TNDT   | TOA    | TOP   |
| TRC   | TRU    | TRUE   | TSC    | TSR    | TSTH  | TTA     | TTCL   | TTW    | TU    |
| TVD   | TVO    | U      | UAC    | UV     | VGI   | VIH     | WACOAL | WAVE   | WHA   |
| WHAUP | WICE   | WINNER |        |        |       |         |        |        |       |



|        |        |        |        |        |        |       |       |       |        |
|--------|--------|--------|--------|--------|--------|-------|-------|-------|--------|
| 2S     | ABM    | ADB    | AF     | AGE    | AH     | AHC   | AIT   | ALLA  | ALT    |
| AMANAH | AMARIN | APCO   | APCS   | AQUA   | ARIP   | ASAP  | ASIA  | ASIAN | ASIMAR |
| ASK    | ASN    | ASP    | ATP30  | AUCT   | AYUD   | B     | BA    | BBL   | BDMS   |
| BEC    | BEM    | BFIT   | BGC    | BGRIM  | BIZ    | BJC   | BJCHI | BLA   | BPP    |
| BROOK  | CBG    | CEN    | CENTEL | CGH    | CHG    | CHOTI | CHOW  | CI    | CIMBT  |
| CNS    | COLOR  | COM7   | COTTO  | CRD    | CSC    | CSP   | DCC   | DCON  | DDD    |
| DOD    | EASON  | ECL    | EE     | EPG    | ERW    | ESTAR | ETE   | FLOYD | FN     |
| FNS    | FORTH  | FPI    | FPT    | FSMART | FSS    | FVC   | GENCO | GJS   | GL     |
| GLOBAL | GLOW   | GULF   | HPT    | HTC    | HYDRO  | ICN   | IFS   | INET  | INSURE |
| IRC    | IRCP   | IT     | ITD    | ITEL   | J      | JAS   | JCK   | JCKH  | JMART  |
| JMT    | JWD    | KBS    | KCAR   | KGI    | KIAT   | KOOL  | KWC   | KWM   | L&E    |
| LALIN  | LANNA  | LDC    | LHK    | LOXLEY | LRH    | LST   | M     | MACO  | MAJOR  |
| MBAX   | MEGA   | METCO  | MFC    | MK     | MODERN | MOONG | MPG   | MSC   | MTI    |
| NEP    | NETBAY | NEX    | NINE   | NOBLE  | NOK    | NTV   | NWR   | OCC   | OGC    |
| ORI    | OSP    | PATO   | PB     | PDG    | PDI    | PL    | PLAT  | PM    | PPP    |
| PRECHA | PRIN   | PRINC  | PSTC   | PT     | QLT    | RCL   | RICHY | RML   | RWI    |
| S11    | SAAM   | SALEE  | SAMCO  | SANKO  | SAPPE  | SAWAD | SCG   | SCI   | SCP    |
| SE     | SFP    | SIAM   | SINGER | SIRI   | SKE    | SKR   | SKY   | SMIT  | SMK    |
| SMPC   | SMT    | SNP    | SONIC  | SPA    | SPC    | SPCG  | SPVI  | SR    | SRICHA |
| SSC    | SSF    | SST    | STANLY | STPI   | SUC    | SUN   | SUSCO | SUTHA | SWC    |
| SYMC   | SYNEX  | T      | TACC   | TAE    | TAKUNI | TBSP  | TCC   | TCMC  | TEAM   |
| TEAMG  | TFG    | TFMAMA | THG    | THRE   | TIPCO  | TITLE | TIW   | TKN   | TKS    |
| TM     | TMC    | TMD    | TMI    | TMT    | TNITY  | TNL   | TNP   | TOG   | TPA    |
| TPAC   | TPBI   | TPCORP | TPOLY  | TRITN  | TRT    | TSE   | TSTE  | TVI   | TVT    |
| TWP    | TWPC   | UBIS   | UEC    | UMI    | UOBKH  | UP    | UPF   | UPOIC | UT     |
| UWC    | VNT    | WIJK   | XO     | YUASA  | ZEN    | ZMICO | TOG   |       |        |



|        |        |       |       |        |       |        |       |        |       |
|--------|--------|-------|-------|--------|-------|--------|-------|--------|-------|
| A      | ABICO  | ACAP  | AEC   | AEONTS | AJ    | ALUCON | AMC   | APURE  | AS    |
| ASEFA  | AU     | B52   | BCH   | BEAUTY | BGT   | BH     | BIG   | BLAND  | BM    |
| BR     | BROCK  | BSBM  | BSM   | BTNC   | CCET  | CCP    | CGD   | CHARAN | CHAYO |
| CITY   | CMAN   | CMC   | CMO   | CMR    | CPL   | CPT    | CSR   | CTW    | CWT   |
| D      | DIMET  | EKH   | EMC   | EPCO   | ESSO  | FE     | FTE   | GIFT   | GLAND |
| GLOCON | GPI    | GREEN | GTB   | GYT    | HTECH | HUMAN  | IHL   | INGRS  | INOX  |
| JTS    | JUBILE | KASET | KCM   | KKC    | KWG   | KYE    | LEE   | LPH    | MATCH |
| MATI   | M-CHAI | MCS   | MDX   | META   | MGT   | MJD    | MM    | MVP    | NC    |
| NDR    | NER    | NNCL  | NPK   | NUSA   | OCEAN | PAF    | PF    | PICO   | PIMO  |
| PK     | PLE    | PMTA  | POST  | PPM    | PROUD | PTL    | RCI   | RJH    | ROJNA |
| RPC    | RPH    | SF    | SGF   | SGP    | SKN   | SLP    | SMART | SOLAR  | SPG   |
| SQ     | SSP    | STI   | SUPER | SVOA   | TCCC  | THE    | THMUI | TIC    | TIGER |
| TNH    | TOPP   | TPCH  | TPIPP | TPLAS  | TQM   | TTI    | TYCN  | UTP    | VCOM  |
| VIBHA  | VPO    | WIN   | WORK  | WP     | WPH   | ZIGA   |       |        |       |

| ช่วงคะแนน  | สัญลักษณ์ | ความหมาย |
|------------|-----------|----------|
| 90-100     |           | ดีเลิศ   |
| 80-89      |           | ดีมาก    |
| 70-79      |           | ดี       |
| 60-69      |           | ดีพอใช้  |
| 50-59      |           | ผ่าน     |
| ต่ำกว่า 50 | -         | -        |

**Disclaimer :** การเปิดเผยผลการสำรวจของสมาคมส่งเสริมสถาบันกรรมการบริษัทไทย (IOD) ในเรื่องการกำกับดูแลกิจการ (Corporate Governance) นี้ เป็นการดำเนินการตามนโยบายของสำนักงานคณะกรรมการกำกับหลักทรัพย์และตลาดหลักทรัพย์ โดยการสำรวจของ IOD เป็นการสำรวจและประเมินจากข้อมูลของบริษัทจดทะเบียนในตลาดหลักทรัพย์แห่งประเทศไทย และตลาดหลักทรัพย์ เอ็มเอไอ (MAI) ที่มีการเปิดเผยต่อสาธารณะ และเป็นข้อมูลสำหรับผู้ลงทุนทั่วไปที่สามารถเข้าถึงได้ ดังนั้น ผลการสำรวจดังกล่าวจึงเป็นการนำเสนอข้อมูลของบุคคลภายนอก โดยไม่ได้เป็นการประเมินการปฏิบัติ และมีได้มีการใช้ข้อมูลภายในเพื่อการประเมิน ผลการสำรวจดังกล่าวเป็นผลการสำรวจ ณ วันที่ปรากฏในรายงานการกำกับดูแลกิจการของบริษัทจดทะเบียนไทยเท่านั้น ดังนั้น ผลการสำรวจจึงอาจเปลี่ยนแปลงได้ภายหลังวันดังกล่าว หรือเมื่อข้อมูลที่เกี่ยวข้องมีการเปลี่ยนแปลง ทั้งนี้ บริษัทหลักทรัพย์ ยูโอบี เคย์ เฮียน (ประเทศไทย) จำกัด (มหาชน) มิได้ยืนยัน ตรวจสอบ หรือรับรองถึงความถูกต้องครบถ้วนของผลการสำรวจดังกล่าวแต่อย่างใด

รายงานฉบับนี้จัดทำขึ้นโดยข้อมูลเท่าที่ปรากฏและเชื่อว่าเป็นที่น่าเชื่อถือได้แต่ไม่ถือเป็นการยืนยันความถูกต้องและความสมบูรณ์ของข้อมูลใดๆ โดยบริษัทหลักทรัพย์ ยูโอบี เคย์ เฮียน (ประเทศไทย) จำกัด (มหาชน) ผู้จัดทำขอสงวนสิทธิ์ในการเปลี่ยนแปลงความเห็นหรือประมาณการ ณ วันที่ปรากฏในรายงานฉบับนี้ โดยไม่ต้องแจ้งล่วงหน้า รายงานฉบับนี้มีวัตถุประสงค์เพื่อใช้ประกอบการตัดสินใจของนักลงทุน โดยไม่ได้เป็นการชี้แนะ ชักชวนให้นักลงทุนทำการซื้อหรือขายหลักทรัพย์ หรือตราสารทางการเงินใดๆ ที่ปรากฏในรายงาน

**Anti-corruption Progress Indicator 2019**

**ได้รับการรับรอง**

|        |        |        |        |        |        |        |        |        |       |
|--------|--------|--------|--------|--------|--------|--------|--------|--------|-------|
| ADVANC | AIE    | AKP    | AMANAH | AP     | AQUA   | ASP    | ASK    | BAFS   | BBL   |
| BCH    | BKI    | BLA    | BSBM   | BAY    | BANPU  | BWG    | BJCHI  | BTS    | BRR   |
| CIG    | CEN    | CNS    | CPN    | CENTEL | CPF    | FPI    | CIMBT  | COM7   | CGH   |
| CPALL  | CSC    | DEMCO  | TIP    | DRT    | DIMET  | DTC    | DCC    | ECL    | EPCO  |
| ESTW   | EGCO   | FNS    | FSS    | GCAP   | GJS    | GSTEL  | GEL    | GFPT   | GC    |
| GGC    | GPSC   | GBX    | GLOW   | GOLD   | GUNKUL | HTC    | HANA   | HARN   | HMPRO |
| ICC    | IFS    | INSURE | IVL    | INET   | INTUCH | IRPC   | KBANK  | KCE    | KSL   |
| KBS    | KKP    | K      | KTB    | KWC    | KCAR   | KTC    | LPN    | LRH    | LHFG  |
| L & E  | LHK    | MALEE  | MBKET  | MBK    | MC     | MCOT   | MSC    | MINT   | M     |
| MONO   | MOONG  | MTI    | MBAX   | NBC    | NINE   | NMG    | NNCL   | OCC    | OCEAN |
| NKI    | PLAT   | TASCO  | TIPCO  | TISCO  | TMB    | DTAC   | TNITY  | TTCL   | TVD   |
| OGC    | PAP    | PDI    | PATO   | PRG    | PG     | PHOL   | PLANB  | PLANET | PSTC  |
| PPPM   | PDJ    | PREB   | PE     | PM     | PPP    | PT     | PB     | PRINC  | PDG   |
| PPS    | PTG    | PTTEP  | PTTGC  | PTT    | PYLON  | QTC    | QLT    | Q-CON  | QH    |
| RML    | RATCH  | THANI  | SNP    | SORKON | SPACK  | SABINA | SPI    | SPC    | SCG   |
| SCCC   | SCB    | MAKRO  | SSSC   | SGP    | SINGER | SIS    | SNC    | SAT    | AYUD  |
| SMIT   | SMPC   | SSI    | SIRI   | SC     | SCN    | SE-ED  | CFRESH | SELIC  | SENA  |
| STA    | SRICHA | SITHAI | VIH    | SPRC   | SST    | SSF    | SUSCO  | SVI    | SMK   |
| SYNTEC | TMILL  | TKT    | TSTH   | TPCORP | TAE    | TFI    | KASET  | TMD    | TMT   |
| THCOM  | TFG    | THREL  | TVI    | TCAP   | TNP    | THIP   | TNL    | BROOK  | LANNA |
| TNR    | TOP    | TOG    | TPA    | TFMAMA | THRE   | TSC    | TU     | WACOAL | TWPC  |
| U      | UBIS   | UEC    | UKEM   | UOBKH  | VGI    | VNT    | WHA    | WICE   |       |

**ประกาศเจตนาธรรม**

|        |       |        |      |       |        |       |       |       |       |
|--------|-------|--------|------|-------|--------|-------|-------|-------|-------|
| 2S     | ABICO | AIRA   | AF   | AMA   | AMARIN | AMATA | ANAN  | ARROW | AI    |
| BM     | BUI   | B      | CI   | CHO   | CHOW   | CHG   | CITY  | COL   | EFORL |
| ESTAR  | UREKA | XO     | FTE  | FPI   | GYT    | GPI   | ICHI  | IRC   | ILINK |
| JTS    | JNK   | CHOTI  | KWG  | KDC   | NETA   | MFEC  | MPG   | NEP   | INOX  |
| PSL    | RWI   | ROJNA  | SAAM | SCI   | SHANG  | SKR   | SPALI | SYNEX | TMC   |
| TAKUNI | TPP   | STANLY | TVO  | TRITN | UWC    | UV    | YUASA |       |       |

**Disclaimer :** การเปิดเผยผลการประเมินดัชนีชี้วัดความคืบหน้าการป้องกันความเสี่ยงที่เกี่ยวข้องกับการทุจริตคอร์รัปชัน (Anti-Corruption Progress Indicators) ของบริษัทจดทะเบียนในตลาดหลักทรัพย์แห่งประเทศไทยซึ่งจัดทำโดยสถาบันไทยพัฒนา เป็นการดำเนินการตามนโยบายและตามแผนพัฒนาความยั่งยืนสำหรับบริษัทจดทะเบียนของสำนักงานคณะกรรมการกำกับหลักทรัพย์และตลาดหลักทรัพย์ โดยผลการประเมินดังกล่าวของสถาบันไทยพัฒนา อาศัยข้อมูลที่ได้รับจากบริษัทจดทะเบียนตามที่บริษัทจดทะเบียนได้ระบุในแบบแสดงข้อมูลเพื่อการประเมิน Anti-Corruption ซึ่งได้อ้างอิงข้อมูลมาจากแบบแสดงรายการข้อมูลประจำปี (แบบ 56-1) รายงานประจำปี (แบบ 56-2) หรือในเอกสารและหรือรายงานอื่นที่เกี่ยวข้องของบริษัทจดทะเบียนนั้น แล้วแต่กรณี ดังนั้น ผลการประเมินดังกล่าวจึงเป็นการนำเสนอในมุมมองของสถาบันไทยพัฒนาซึ่งเป็นบุคคลภายนอกโดยมิได้เป็นการประเมินการปฏิบัติของบริษัทจดทะเบียนในตลาดหลักทรัพย์แห่งประเทศไทย และมิได้ใช้ข้อมูลภายในเพื่อการประเมิน เนื่องจากผลการประเมินดังกล่าวเป็นเพียงผลการประเมิน ณ วันที่ปรากฏในผลการประเมินเท่านั้น ดังนั้น ผลการประเมินจึงอาจเปลี่ยนแปลงได้ภายหลังวันดังกล่าว หรือเมื่อข้อมูลที่เกี่ยวข้องมีการเปลี่ยนแปลง ทั้งนี้ บริษัทหลักทรัพย์ ยูเอสบี เคย์ ซีเอ็น (ประเทศไทย) จำกัด (มหาชน) มิได้ยืนยัน ตรวจสอบ หรือรับรองความถูกต้องครบถ้วนของผลการประเมินดังกล่าวแต่อย่างใด

รายงานฉบับนี้จัดทำขึ้นโดยข้อมูลเท่าที่ปรากฏและเชื่อว่าเป็นที่น่าเชื่อถือได้แต่ไม่ถือเป็นการยืนยันความถูกต้องและความสมบูรณ์ของข้อมูลนี้ๆ โดยบริษัทหลักทรัพย์ ยูเอสบี เคย์ ซีเอ็น (ประเทศไทย) จำกัด (มหาชน) ผู้จัดทำขอสงวนสิทธิ์ในการเปลี่ยนแปลงความเห็นหรือประมาณการณั้ต่างที่ปรากฏในรายงานฉบับนี้ โดยไม่ต้องแจ้งล่วงหน้า รายงานฉบับนี้มีวัตถุประสงค์เพื่อใช้ประกอบการตัดสินใจของนักลงทุน โดยไม่ได้เป็นการชี้นำชักชวนให้นักลงทุนทำการซื้อหรือขายหลักทรัพย์ หรือตราสารทางการเงินใดๆ ที่ปรากฏในรายงาน