

<<< ถ้อยากเล่น เน้น รอดตีหัวเข้าบ้าน... (เฉพาะคนที่รับความเสี่ยงได้นะ) >>>

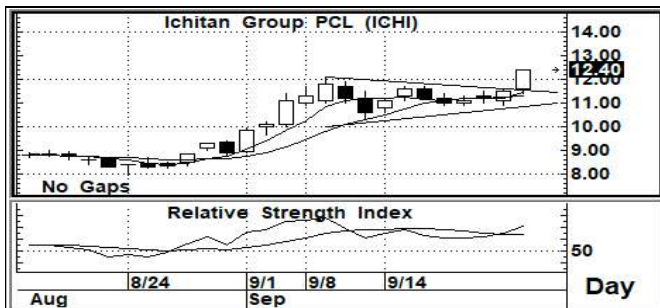


บรรยากาศของตลาด จะเห็นการแก่งกำไรรุนแรงขนาดกลาง-เล็ก ... หุ่นใหญ่บางกลุ่ม แม้ว่ำแล้ว กลับยังต้ออีกได้ ที่ยังไม่ต้อี่ลี ยังต้องระวังกันต่อ

ภาพระยะกลาง (ภาพซ้าย) เราเอาความน่าจะเป็นของการนับคลื่น อีกรูปแบบหนึ่ง ที่เราก็ดได้เคยนับไว้เหมือนกันว่า หากที่ระดับ 1850+/- ลงมานั้น ไม่ใช้การลงในคลื่น 4 แต่เป็นการลงในกระบวนกรของ a b c ซึ่งแปลว่า คลื่น 4 ขึ้นไปคลื่น 5 จบไปแล้วที่ระดับ 1850+/- (และจบคลื่น 1 ใหญ่ๆ ไปในตัวด้วย) รูปแบบการ Rebound จากระดับ 970+/- ขึ้นมานั้น อาจจะจบที่ 1450+/- ก็ได้ (จบ b ใน ทบที่ 2) และการลงต่ำกว่า 1270 ก็จะมีการลงลึกๆ ตามไปอีกได้ สำหรับระยะสั้น (ภาพขวา) จากที่เรากล่าวมาอย่างต่อเนื่อง ทั้งในแง่ของโครงสร้างและค่าสัญญาณแนวโน้ม ก็ยังคงอยู่ในสิ่งที่เรากล่าวไว้ และ การต่ำกว่า 1270 เริ่มจะมีนัยสำคัญมากขึ้น หลังจากทีหลุดมาแล้ว 2 วัน ซึ่งหากวันนี้ ไม่สามารถกลับขึ้นไปยืนได้ (และต้องตลอดไป) จะยิ่งยืนยัน แนวโน้มจะลงลึกๆ ตามมาได้

กลยุทธ์ (ระยะสั้นมาก หรือ วันสั้น)... เน้น รอดต้อ และต้องรับความเสี่ยงได้ โดยเพื่อหวังเล่นสั้น (รอดจุดที่น่าสนใจ 1250+/- และ 1220+/-)

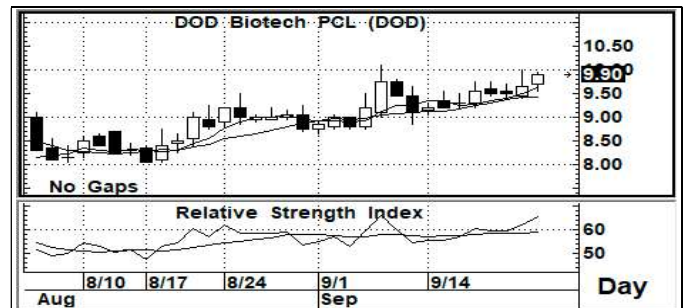
STOCK PICK



ICHI >>> เก็งกำไร

แนวรับ : 12.3-11.9 แนวต้าน : 15.0-16.0 ตัดขาดทุน : 11.6

มีสัญญาณที่ดี จากกราฟแท่งเทียนรายวัน อีกทั้งค่าสัญญาณ Indicator ระยะสั้น ก็อยู่ในระดับที่มีค่าเป็นแนวโน้มเชิงบวก การขึ้นต่อ จึงยังสามารถคาดหวังได้หรือยังสามารถ เก็งกำไรระยะสั้น ต่อได้



DOD >>> เก็งกำไร

แนวรับ : 9.85-9.70 แนวต้าน : 12.0-13.0 ตัดขาดทุน : 9.40

มีสัญญาณที่ดี จากกราฟแท่งเทียนรายวัน อีกทั้งค่าสัญญาณ Indicator ระยะสั้น ก็อยู่ในระดับที่มีค่าเป็นแนวโน้มเชิงบวก การขึ้นต่อ จึงยังสามารถคาดหวังได้หรือยังสามารถ เก็งกำไรระยะสั้น ต่อได้

Follow Up

ชื้อหุ้น	ราคาปิด	แนวต้าน	แนวรับ	Cut Loss	ความเห็น
CPALL	61.00	62.0/63.0	60.0/59.0	58.0	<รอดต้อ> ... จริงๆ แล้ว โครงสร้างเป็นขาลงมาอย่างต่อเนื่อง การต้อกว่า 62.0 ยังถือว่า ยังแย
STGT	73.00	74.5/75.0	72.5/71.5	70.5	<ดูจ้งหะ> ... แนวต้านสำคัญอยู่ที่ระดับ 76.0 ซึ่งถ้าจะเก็งกำไร ก็ต้อเน้นไม่ต้อกว่า 71.0
SAWAD	50.50	52.0/53.0	50.0/49.5	48.5	<ดูจ้งหะ> ... โครงสร้างการแก่งตัวระยะสั้น จะเริ่มดูดี ก็ต้อไม่ลงมามากกว่า 49.0 อีกเลย
PTTGC	38.50	40.0/41.0	36.0/34.0	33.0	<รอดต้อ> ... ระดับ 38.0 นั้น จริงๆ ไม่ควรต้อกว่า เพราะถ้าต้อกว่า แนวโน้มอาจลงได้ถึง 34.0

นักวิเคราะห์... สิทธิพร เอนในเมือง (004858) / 02-659-8026 / sittiporn@uobkayhian.co.th