

สิทธิพร เจริญเมือง (เลขที่ 004858)

โทร. 02-659-8026, 02-659-8028

E-mail : sittiporn@uobkayhian.co.th

CPW – ว่ากันไปตามสัญญาณหลัก

Badta.seiyn Badta.seiyn Badta.seiyn Badta.seiyn Badta.seiyn

ที่มา ในวลีจั่วหัว... ท่านที่ติดตามเหนือเมฆ ไม่ว่าจะทางทวิตเตอร์ หรือทางอื่นๆ

ไม่ว่าจะเป็นการอบรม หรือสัมมนา หรือแม้แต่งานออกสื่อฯ อินเทอร์เน็ต ก็คงจะพอทราบบ้างแล้วนะครีว่า รูปแบบของสัญญาณหลัก ที่เราจะต้องเข้าสู่กระบวนการ ในการจะวิเคราะห์เทคนิคนั้น มีอะไรบ้าง... แล้วถึงค่อยตามไปว่ากันในเรื่องของสัญญาณรองหรือตัวช่วย การจัดการกระบวนการวิเคราะห์นั้น ถ้าได้อย่างเป็นระบบแล้วนั้น การที่ได้คำตอบจากสัญญาณหลักมาก่อนแล้ว อาจจะไม่จำเป็น หรือ ไม่จำเป็นจะต้องไปอ่าน หรือดูสัญญาณจากเครื่องมือรองๆ หรือ ตัวช่วยอื่นๆ ได้อีกเลย... เพียงแต่ขอให้คำตอบจากสัญญาณหลักที่มีความเป็นไปได้มากที่สุดจริงๆ ก่อนเท่านั้น หรือเอาง่ายๆ ว่า ในสัญญาณหลัก บอกชัดๆ หรือไม่ว่าจะทางไหน ถ้าได้แล้ว ก็ไม่ต้องเรียกหาสัญญาณรองมาทำให้สับสนอีกเลย... เหมือนกองทัพหลักที่เราเลือกไปรบนั้นเอง ถ้ามั่นใจว่าแค่ที่เห็นนั้น ยังไงก็รบชนะ จะรบยังไงแล้วละก็ ไม่ต้องเผื่อไปเรียกกองหนุนมาช่วยอีกนะครัับ เดี่ยวจะเปลืองการวางแผนหรือเปลืองงบประมาณเปล่าๆ ต้องมานั่งกังวลหลังอีก เดี่ยวอาจจะยิงกันตายเอง เสียก่อนเอาได้... ถ้าจะว่ากันตามทั้งหมดที่กล่าวมานี้ การแกว่งๆ ของราคาหุ้น อาจจะขึ้น ขึ้น มืด หรืออาจจะมียอกแนวผันผวน มองหรืออ่านไม่ออกแน่ว่าจะเอาทางไหน แต่ถ้าดูที่สัญญาณหลัก หรือ แนวโน้มหลักแล้ว ตามตำราฯ บางตำราฯ ก็ว่า อย่าไปสนใจการแกว่งของราคาในแต่ละวันมากนัก... จริงอยู่ บางท่านบอกว่า ถ้าอ่านได้ ก็จะได้รู้ใจว่า มีหลอกไหม ซึ่งนั้น เราก็ไม่รู้หรือกว่า หลอกเพื่อขาย หรือ หลอกแอบเอาหุ้นเราไป

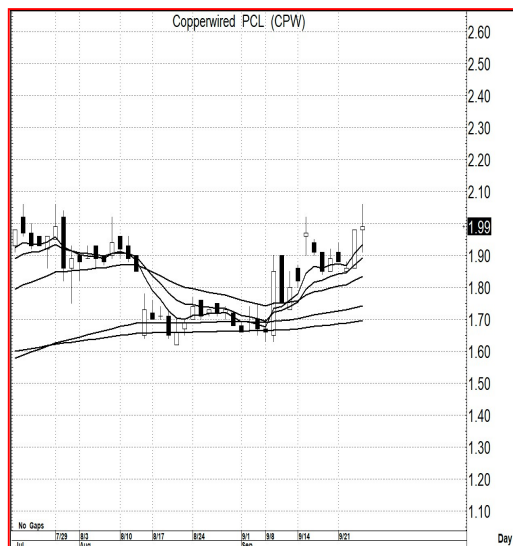
ดูตามเกม... ก็เคยมีมาแล้วนะ การแกว่งๆ เหมือนจะไม่ไหว เพราะมีอ่อนตัวลง แต่สุดท้าย

ก็กลับขึ้นมาใหม่ แล้วก็ยังคงจะทำแบบเดิมอีก... เกมแบบนี้ ถ้าจะลง แล้วลงไม่จริง อาจจะยังสู้กันต่อไปได้

แนวรับ : ... 1.99-1.95 หรือ ไม่ต่ำกว่า 1.90 ไว้ก่อน

เป้าหมาย : ... ยืน 2.06 ได้นั้น สามารถมองไปถึง 2.6-2.7

Price Chart...(CPW)



ความเห็น ... จากสัญญาณทางเทคนิค

กราฟราคาหุ้น CPW... เรื่องของสัญญาณหลักในภาพนี้เหนือเมฆยังคงใช้เรื่องของ MA. ซึ่งก็อย่างที่กล่าวมาแล้ว สามารถแตกแขนงได้หลากหลายเลย ไม่ว่าจะแบบไหน ถ้าใช้ MA. เป็น ก็เล่นได้ทั้งราคาสัญญาณ หาแนวโน้ม หรือจะเอาไปใช้หาแนวรับแนวต้าน หรือ จุด Stop Loss ก็ยังได้เลย... ในภาพนี้ เรื่องของ MA. ยังคงใช้เป็นชุดเพื่อดูรูปแบบของ ภาวะหมีหรือกระทิง ดังนั้น หากดูในภาพนี้แล้ว ก็คงไม่ต้องกล่าวกระมังว่าเป็นภาวะไหนกัน แต่ที่เราให้ทางหนีไว้ด้วยนะเน บางครั้ง การลงต่ำกว่าระดับ 1.90 ลงมา ภาพของ Dead Cross อาจจะไม่มีเกิดขึ้นก็ได้นะ แต่ก็เพื่อความอุ่นใจ หรือ ปลอดภัยไว้ก่อน เราจึงต้องกำหนดไว้ และถ้าต่ำกว่า ก็ต้องหนีแล้วดูใหม่