

สิทธิพร เจริญเมือง (เลขที่ 004858)

โทร. 02-659-8026, 02-659-8028

E-mail : sittiopom@uobkayhian.co.th

AH – สัญญาณเทคนิคพื้นฐาน

Badta.seiyn Badta.seiyn Badta.seiyn Badta.seiyn Badta.seiyn

ที่มา ในสัจจหัว...

ถ้าปลายๆ สัปดาห์ที่แล้ว หรือ ช่วงวันที่ 7-8 ตุลาคม ที่ผ่านมา หลายๆ ท่าน ก็ออกอาการลังเล หรือ คิดว่า ตลาดเต็มตัวจะขึ้นได้แล้ว น่าจะเล่นทางขึ้นแล้ว หรือ ใครที่ยังไม่มีหุ้นในก่อนหน้านั้น ก็อาจจะต้องรีบๆ เข้าไปซื้อบ้างแล้วกระมัง... ไม่ว่าจะด้วย เพราะความไม่แน่ใจ หรืออาจจะกลัวตกรถ ความลังเลที่จะรอ ต่ำกว่า 1200 นั้น เริ่มจะถูกสั้นคลอน จากการขึ้นมาแรงของตลาด แล้วยังเริ่มเห็นผู้เชี่ยวชาญ ไม่ว่าจะอยู่ในค่าย หรือ ไร่สังกัด เริ่มจะมองว่า 1200 นั้น ไม่น่าหลุด ก็อาจจะยังเป็นแรงกระตุ้นจิตใจ ให้รันทาน... จากที่เคยมั่นคง ก็หลงไหลไปกับราคาที่ขยับขึ้นมานั้นเอง วันวานก็ได้เห็นเหนือหมอกจั่วหัวไปแล้วว่า “จนกว่าจะเห็นสัญญาณ(...?)” ซึ่งก็รวมไปถึงตลาด หรือ SET Index ด้วย ถ้าสัญญาณขึ้นยังไม่ชัด ยังไงเสีย ก็ต้องว่ากันไปตามนั้น หรือ ใจก็ต้องยึดมั่นในทางนั้นไว้ก่อน แล้วก็ขยับย่อว่าถ้าจะขึ้นจริง สัญญาณมาจริง ยังไงก็ไม่ตกรถหรอก ซื้อได้ทันที ไม่ตกรถอะไรมากมายนักหรอก... แต่ก็เห็นสัญญาณที่ว่า หรือ สัญญาณอะไร ฉันทูไม่เป็น ฉันทูไม่เก่ง ฉันทูไม่ออก เลยนี้หา อันนี้ ก็ต้องอีกเรื่องแล้ว แต่เหนือหมอกก็กล่าวบ่อยๆ นะ เหาจะระยะสั้นก่อนเลย ไม่ต้องคิดอะไรมาก แค่ดูรูปแบบของเส้น SMA25days เส้นเดียว ก็ได้แล้ว แล้วก็ดูโครงสร้างการแกว่งตัวอีกเล็กๆ น้อยๆ ก็แทบจะไม่ต้องบอกเลยว่า วันที่ 7-8 นั้น ควรจะต้องทำตัวอย่างไร... ยิ่งถ้าใครเล่นหุ้นใหญ่ๆ ด้วยแล้ว ก็ลองดูที่ SET50 Index ก็รู้เลยว่าอะไรเป็นอะไร หรือ นักเก็งกำไรด้วย ถ้าเล่น Futures ก็ดูที่ S50Z20 ก็น่าจะรู้ว่าต้องแทงฝั่งไหน... (ฝึก MA. ไว้มากๆ ครับ)

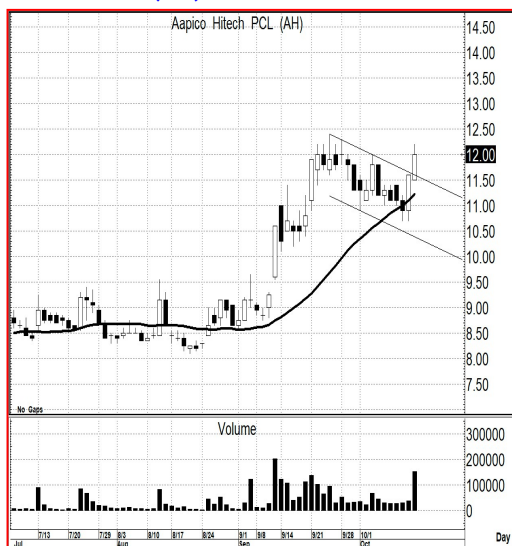
ดูตามเกม... แบบไม่ต้องคิดอะไรมาก ไม่ต้องคิดเกมอื่นๆ ให้งุนงง ว่าตามเทคนิคพื้นฐาน

กันได้เลย แล้วก็ตามแผน ซึ่งก็ตั้งวางทางหนีไว้ด้วย เพราะสิ่งที่ไม่คาดคิด ก็อาจจะเกิดขึ้นได้เสมอนะครับ

แนวรับ : ... 12.0-11.6 และกำหนดทางหนีไว้ ถ้าหลุด 11.4

เป้าหมาย : ... 14.5/15.0 หรือ อาจลุ้นได้ถึง 16.0 (รอบเก็ง)

Price Chart...(AH)



ความเห็น ... จากสัญญาณทางเทคนิค

กราฟราคาหุ้น AH... รูปแบบราคา หรือ Price Pattern บวกเข้ากับ SMA25days เป็นเทคนิคพื้นฐาน ที่ต้องเรียน และเรื่องของ Volume ก็เอามาประกอบการอ่าน Pattern ยิ่งก็ต้องมองดีจริงๆ แล้ว ต้องมองดีตั้งแต่หน้างาน หรือในวันวานแล้ว ที่เริ่มๆ ผ่านมาขึ้น 11.50 ได้ ซึ่งถามว่า ยังสายไปไหม ก็ต้องกล่าวว่า ยังไม่สายไปหรอก เพราะด้วยรูปแบบของ Price Pattern ตามภาพนั้นนั้น จะมีเป้าหมายที่ระดับ 14.50 หรือ อาจถึง 15.00 ก็ได้ และที่กล่าวว่า อาจจะลุ้นได้ถึง 16.00 นั้น ก็ลองไปดูในภาพใหญ่ๆ กว้างๆ จะเห็นว่า ที่ระดับ 16.0 เป็นอะไร. แต่อย่างไรก็ตาม ยังอยากให้ออกการเก็งกำไรเป็นรอบๆ ไปก่อน... ถ้าจะมองยาวๆ ต้องดูรูปแบบปรับตัวอีกที