

สิทธิพร เจริญเมือง (เลขที่ 004858)

โทร. 02-659-8026, 02-659-8028

E-mail : sitti.pom@uobkayhian.co.th

## SFT – บางเรื่อง เหมือนจะเปลี่ยนไป

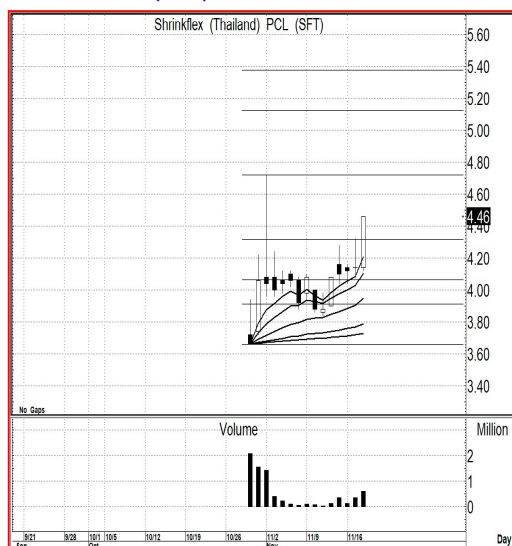
**ที่มา ในสัจจหัว...** จะเอ่ยถึงหุ่นหลง หลายๆ ตัว ในระยะหลังๆ นี่เลยก็ว่าได้ นะครับ กับข้อความที่จั่วหัวของวันนี้ ซึ่งเหนือเมฆก็เคยกล่าวในเรื่องของหุ่นหลงที่เข้ามาเทรดใหม่ ว่ามีรูปแบบยังไง หรือ เปลี่ยนไปจากเมื่อก่อนอย่างไร... หวังว่าท่านคงเห็นด้วยสายตาของท่านเองไปแล้ว นะครับ ลองๆ ไปกดกราฟดูในหุ่นที่เข้ามาเทรดใหม่ๆ ในระยะ 2-3 เดือนที่ผ่านมาเนี่ยแหละครับ อาจจะมียกหลายๆ ตัวนะ ที่เริ่มจะมีแนวโน้มให้บาดตา น่าสนใจไม่น้อยเลยทีเดียว... แบบภาษาชาวห้องค้า เขาจะเรียกว่า หุ่นโรครจิต หรือพวก “เก็บกต” คือ จะเก็บหุ่น ต้องกตลงมาก่อน เก็บกต หรือ กตเก็บ อะไรก็ตามแต่ ก็ต้องอ่านเกมกัน ให้ดีๆ นะครับ ใครจะมีข้อมูลลงในวงนอก อันนั้นเหนือเมฆก็ไม่ทราบ แล้วก็ไม่เคยรู้อะไรมาก่อนด้วย ก็ว่าไปตามสายตาที่มองผ่านสัญญาณเทคนิคเท่านั้น... จะมีบางตัวที่โดนบ้าง แต่ก็ด้วยทางหนีทีไล่ ที่วางแผนไว้นั้น ยังไงเสีย รักการแก๊งกำไรเสียอย่าง ย่อมมีหนทางรักษาผลนั้นได้อย่างเร็ว หรือ เอาคืนมาได้มากกว่าที่เสีย... ส่วนเรื่องของ ตลาด หรือ SET Index นั้น อาจจะต้องกล่าวอีกเช่นกันว่า บางเรื่อง เหมือนจะเปลี่ยนไป ก็ได้ อย่างที่กล่าวไว้ในวันวานว่า สัญญาณ Bearish Divergent นั้น จริงๆ แล้ว ความเสี่ยงในทางอ่อนตัวลง ก็มีนะ และถ้าลงจริงๆ หรือ หลุดระดับนัยสำคัญลงมานั้น อาจจะทำให้การลงแรงๆ ตามมาได้... แต่การอ่อนตัวที่มีแค่เล็กๆ น้อยๆ แลก็มีอาการกลับในช่วงท้ายๆ ตลาดอีกต่างหาก อย่างนี้ อาจจะเหมือนว่า หลังพิงผา(หรั่ง) หรือเปลา่ ก็ต้องตามดูกันดีๆ เพราะตอนที่เขียนอยู่นี้ เหนือเมฆยังไม่เห็นนะว่า ฝรั่งเล่นทางไหนในวันวาน

**ดูตามเกม...** จริงๆ แล้ว วันนี้ จะออกเกมพัคตัว หรือไม่ ก็ได้นะ หรือ ถ้าจะพัคตัวซัก 2 วัน แล้วจะขึ้นต่อก็ได้... แต่ถ้าจะถามว่า โอกาสขึ้นต่อเนื่องเลย มีไหม ก็ต้องตอบว่า เกมแบบนี้ จะเอาขึ้นแรงก็ได้

**แนวรับ : ... 4.40-4.30 (ถ้ามี) หรือ 4.46-4.40 ก็ยังได้**

**เป้าหมาย : ... 5.20-5.40 เป็นเป้าหมายเบื้องต้นของรอบ**

Price Chart...(SFT)



ความเห็น ... จากสัญญาณทางเทคนิค

**กราฟราคาหุ่น SFT...** อาจจะยังมองเห็นเป้าหมายของ โครงสร้างการแก่งตัว ที่ระดับ 4.72 ซึ่งนั่นก็คือ จุดสูงที่สุดที่เคยทำไว้... ซึ่งตรงนั้น อาจจะต้องไปดูการแก่งตัวว่าจะมีแรงรับแรงขาย ออกมาอย่างไร หรือ ในพื้นที่แถวๆ นั้น จะมีรูปแบบการแก่งตัวอย่างไร ถ้าถึงจริง... ก็ลองใช้กราฟในรายนาทีดูนะครับ ไม่ว่าจะ 15 นาที หรือ จะ 30 นาที ก็อาจจะได้เห็นการแก่งตัว หรือรูปแบบ Price Pattern อะไรยังไง... แล้วในกราฟระดับ 15 นาทีนั้น เรายังสามารถเอาเรื่องของ MA. ในชุดที่เราใช้หาหุ่นกระตัง เอาไปใช้ต่อก็ได้นะ... ซึ่งจริงๆ แล้ว ถ้าเราใช้ MA. ในราย 15 นาทีในวันวานนั้น เราอาจจะต้องซื้อแถวๆ ราคา 4.30 มาก่อนแล้ว แต่วันนี้ ก็ยังตามได้