

<<< อาจจะต้องระวัง ความผันผวน ... (Divergent ยังคงมีน้ำหนัก) >>>

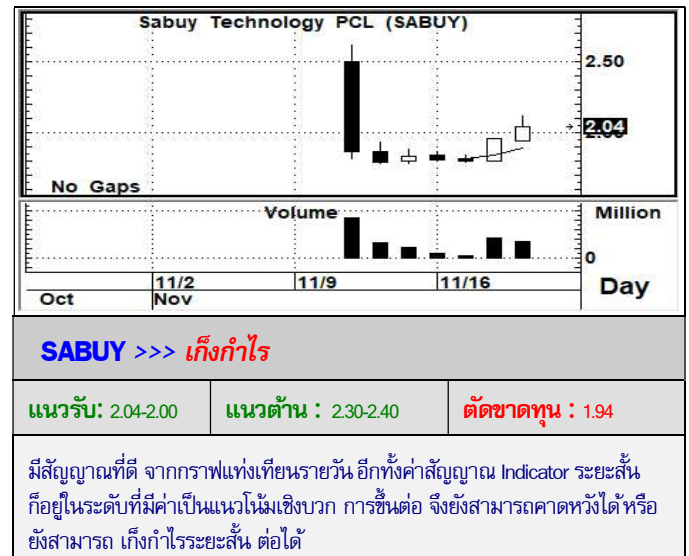
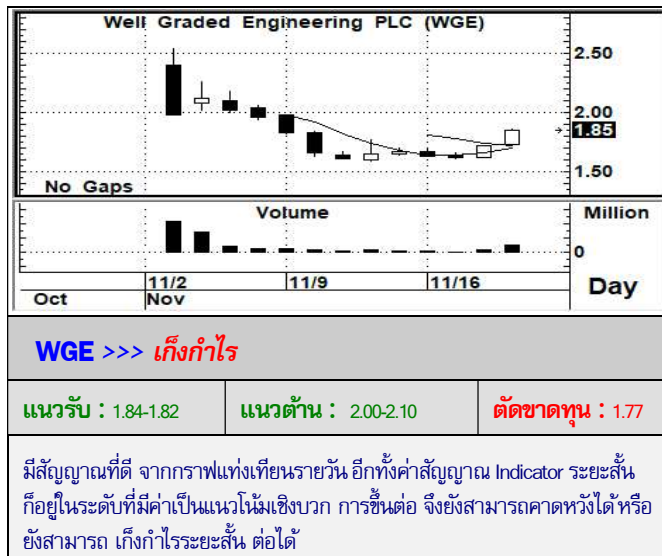


หุ้นใหญ่บางกลุ่ม ยังดูดี แต่บางกลุ่ม ก็เริ่มมีสัญญาณผันผวน... การแกว่งตัวของตลาด ก็อาจจะเริ่มเข้าสู่แนวโน้มผันผวน ระวัง ขึ้นก่อน อ่อนตัวตาม

ภาพระยะกลาง (ภาพซ้าย) รูปแบบการแกว่งตัวในภาพของแนวโน้มขาลง ซึ่งตามที่เราได้เคยนับคลื่นไปก่อนหน้านี้แล้วนั้น ยังอาจจะต้องกล่าวไว้เหมือนเดิมว่า ยังไม่ทำลายรูปแบบของขาลงใหญ่ๆ หรือ ถ้าจะเอาจริง ๆ ก็ต้องว่ากันถึงระดับ 1450 กันโน่นแหละ หรืออย่างน้อย ๆ ที่ระดับ 1360 ถ้าผ่านไปได้จริง ก็แปลว่า อาจจบขาลงไปแล้ว และที่ระดับ 1200+/- ที่ผ่านมาเร็ว ๆ นี้ นั้น จะเป็นการจบคลื่น C ไปในตัว (หรือจะเรียกว่า คลื่น 5 Error และจบเป็นคลื่น C ก็ได้) สำหรับระยะสั้น (ภาพขวา) รูปแบบสัญญาณของ Indicator ยังคงอยู่ในค่าของสัญญาณเชิงลบ (Overbought + Divergent) อีกทั้งเครื่องมือแนวโน้ม เริ่มมีอาการอ่อนแรงในแนวโน้มขาขึ้น ดังนั้น ความน่าจะเป็นของตลาด อาจจะเริ่มเข้าสู่ภาวะผันผวน หรือ การขึ้นก่อนใดๆ ที่แม้จะมีได้ (หรือไม่มี) ก็พร้อมอ่อนตัวได้เช่นกัน

กลยุทธ์ (ระยะสั้นมาก หรือ วันหนึ่ง)... การแก๊งกำไร จะยังสามารถทำได้ ก็ต้องด้วยเงื่อนไข ไม่ต่ำกว่า 1350 เท่านั้น ยิ่งหลุด 1340 ควรหยุดเล่น

STOCK PICK



Follow Up

ชื่อหุ้น	ราคาปิด	แนวต้าน	แนวรับ	Cut Loss	ความเห็น
KBANK	97.50	104-105	96.0-95.0	93.0	<ดูจังหวะ> ... รูปแบบการแกว่งตัว ดูดี และ หากไม่ต่ำกว่า 95.00 ลงมาก่อน ก็ยังน่าแก๊งกำไร
ADVANC	176.5	180-182	176-174	172	<ดูจังหวะ> ... แกว่งแบบนี้ ต้องไม่ต่ำกว่า 175 ไว้ก่อน จึงจะดูดี หรือ ยืน 180 ได้ จะน่าสนใจ
PTTGC	53.75	56.0-58.0	53.5-52.5	51.5	<ดูจังหวะ> ... แนวโน้มหลัก ยังน่าสนใจ ต้องเห็น ไม่ต่ำกว่า 52.0 ไว้ด้วย จึงแก๊งกำไรได้แน่นอน
IVL	30.25	32.0/34.0	30.0-29.0	28.0	<ดูจังหวะ> ... แนวต้านสำคัญคือระดับ 32.0 หากผ่านไปยืนได้ แนวโน้มระยะกลาง จะเริ่มดูดี

นักวิเคราะห์... สิทธิพร เจริญในเมือง (004858) / 02-659-8026 / sittiporn@uobkayhian.co.th