

สิทธิพร เชนในเมือง (เลขที่ 004858)

โทร. 02-659-8026, 02-659-8028

E-mail : sittipom@uobkayhian.co.th

SGP – ความไม่แน่นอน ก็เล่นยาก

Badta.seiyn Badta.seiyn Badta.seiyn Badta.seiyn Badta.seiyn

ที่มา ในสัจจหัว...

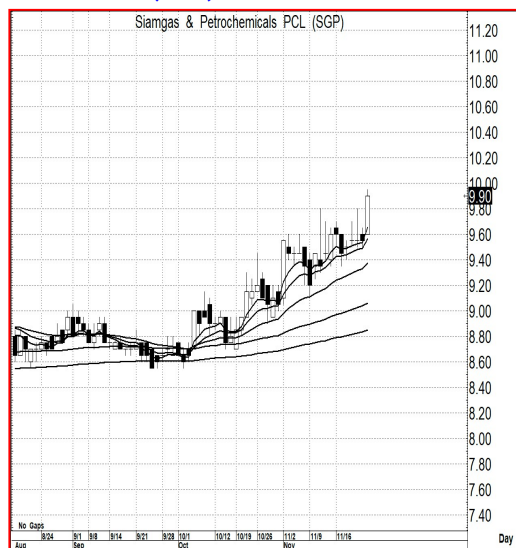
จริงๆ แล้ว ก็อาจจะมาจาก คิดยากก่อนมากกว่ากรรมัง เคาทาง หรืออ่านทางไม่ค่อยจะได้จริงๆ ส่วนใหญ่แล้ว จะยากในระยะสั้นๆ ที่หวังจะเล่นแบบจบในวัน หรือ ซื้อเย็น แล้วเก็บข้ามวันไปหวังขายเช้า... บางอย่างก็ทำให้เราเกิดความลังเล เพราะคาดการณ์อะไรไม่ไต่ง่ายๆ คิดว่าจะออกทางไหน จะเกิดอะไร ก็ยากพอสมควร ความไม่แน่นอน มักเกิดขึ้นได้เสมอ นี่แหละ ทำให้เล่นได้ยาก บางครั้ง สิ่งไม่คาดคิด หรือเกินคาด ก็มาอย่างไม่ทันตั้งตัว... อย่างที่ขึ้นมาจากระดับ 1200+/- รอบนี้นั้น ไม่มีใครเคยคิดหรือคาดไว้ก่อนหรือกว่า ผลการทดลองเรื่องวัคซีน จะรู้ผลในปีนี้ เท่าที่คาดท ก้นก่อนหน้า ก็น่าจะอยู่ในระดับกลางๆ ปี 64 หรือ ปลายๆ ปีเสียด้วยซ้ำ... แต่พอเกิดขึ้นในปีนี้ มันก็กลายเป็นเรื่องดีที่เหนือการคาดหมาย การไล่ซื้อ การตกใจซื้อ ก็มีขึ้นอย่างไม่ทันตั้งตัว โดยที่ไม่มีใครคิดถึงกันเลยด้วยซ้ำว่าจะได้ใช้จริงๆ กันเมื่อไหร่ อย่างมากก็แค่คาดการณ์อีกนั่นแหละ... นี่ยังไม่รวมถึง การเข้าถึงหรือใครที่จะได้ใช้ เรื่องราคาของแต่ละคนที่จะได้ใช้นั้น ครอบคลุมได้ทุกคนอย่างแท้จริงหรือไม่ ต้องใช้ทุกปีหรือไม่ หรือว่าใช้แค่เข็มเดียว หรืออย่างมากที่สุดเข็ม แล้วกันได้ตลอดไป ก็อาจจะไม่ใช่ก็ได้... นั่นแปลว่า โอกาสที่เราจะต้องอยู่กับเชื้อตัวนี้ ยังมีไปอีกนาน (เหมือนใช้หวัดใหญ่ที่นั่นกรรมัง) แล้วความไม่แน่นอนในโครงสร้างสังคมนั้น การที่คนยังต้องคอยระวัง ความไม่แน่นอน ก็ยังคงมีอยู่... ก็อย่างที่เรารู้กันนั่นแหละ วิธีใหม่ จะเข้ามาอะไรที่ปรับตัวได้ก่อน ก็อาจจะอยู่รอด... แล้วเราละ จะปรับตัวเข้ากับตลาด ที่มีความไม่แน่นอนสูง ได้หรือไม่

ดูตามเกม...

ก็ถ้าจะเล่นในวัน วันนี้ ก็ยาก หรือ มองๆ แล้ว นอฮัยเดิมๆ ยังมีอยู่ก็ได้ ถ้ามี วันไหนที่เล่นแรงๆ ไปแล้ว อาจจะต้องรอปรับตัวปรับฐาน... หรือ ถ้าเล่นต่อ ก็อาจจะลงปิดตัวๆ ก็ได้เช่นกัน

- แนวรับ : ... 9.90-9.70 เป็นราคาที่ซื้อ แล้วต้องคิดว่า ถือหุ้นได้
- เป้าหมาย : ... หากไม่พลิกลงมาต่ำกว่า 9.50 มองยาวที่ 17-18

Price Chart...(SGP)



ความเห็น ... จากสัญญาณทางเทคนิค

กราฟราคาหุ้น SGP... ดูจากความมั่นคง แข็งแกร่งของรูปแบบสัญญาณ MA. ที่เป็น Bullish Pattern แล้วนั้น อาจจะต้องเน้นไปในทาง ถือหุ้นกันยาวๆ หน่อย... หรือรอบนี้ หากไม่เห็นมีการพลิกลงมาต่ำกว่า 9.50 ก่อน ยังไงก็ยังคงอยู่ในแนวโน้มของการเป็นขาขึ้น แต่วันต่อวัน ก็อาจจะมีการสวิงของราคา ที่ค่อนข้างจับทางยากนะ การจะเก็งกำไรในวัน หรือ ซื้อวันไหนขายพรุ่งนี้ ก็อาจจะไม่ได้ผลตอบแทนอะไรเลย ดีไม่ดี จะเสียมากกว่าด้วย.. จึงสรุปว่า น่าจะเบี่ยงหุ้นที่ต้องเปลี่ยนเกม เป็นเน้นการถือยาวๆ หน่อย... ส่วนใครจะแบ่งขายตรงแนวต้านย่อย แล้วรับกลับคืน ก็ต้องดูกันไปทีละขั้นก็ได้... แต่เอาตามรูปแบบ MA. ที่เรียงตัวครบที่ราคา 9.0 เป้าก็คือ 18.0