

สิทธิพร เจริญเมือง (เลขที่ 004858)

โทร. 02-659-8026, 02-659-8028

E-mail : sitti.pom@uobkayhian.co.th

THANI – เส้นเรียง บางทีก็ไม่หามู

Badta.seiyn Badta.seiyn Badta.seiyn Badta.seiyn Badta.seiyn

ที่มา ในลิสจั่วหัว... ไม่ได้เอ่ยถึงท้ายเดี่ยวที่ขึ้นชื่อของภาคตะวันออกอะไรเลยนะครับ

เรื่องของหุ้นล้วนๆ เลย ซึ่งคำว่า เส้น ที่เหนือเมฆเคยเขียนบ่อยๆ ในคอลัมน์นี้ ก็คือ เส้นMA. เท่านั้นแหละ ส่วนจะเป็น MA. รูปแบบไหน ระยะสั้นหรือระยะไหน ก็ว่ากันไปอีกเรื่อง... แต่คำว่า เส้นเรียง (ไม่ใช่หมูเรียง) จะมาจากเรื่องแค่เรื่องเดียว คือ รูปแบบของ Bullish Pattern in MA. ซึ่งจะใช้เส้น MA. แค่ 5 เส้น (ใช้ 4 ก็ได้) โดยมีการเรียงตัวกับระดับราคา ซึ่งถ้าราคาอยู่บนเส้นทั้งหมด และ เส้นที่มีจำนวนวันที่มากกว่า อยู่ต่ำกว่า เส้นที่มีจำนวนวันที่น้อยกว่า จนครบ 5 เส้น แล้วนั้น เราก็จะเรียกว่า ภาวะกระงัก... ถ้าคนที่เล่นสั้นๆ หน่อย หรือเล่นรอบ ก็อาจจะซื้อเส้นระยะสั้น 2 หรือ 3 เส้น แต่นั่น ก็จะเรียกอีกPattern หนึ่งเลย คือ Golden Cross เรื่องของ เส้น เหนือเมฆเคยกล่าวไว้แล้วว่า ถ้าเข้าใจถ่องแท้ จะประยุกต์ใช้ได้หลายรูปแบบ และเอาไปปรับ ให้เข้ากับนิสัยการเทรดหรือการลงทุนของแต่ละคนได้ เรียกว่า คนมีเส้น ยังไงก็สบายแหละนะ... แต่บางครั้ง มันก็ไม่ง่าย หรือไม่หมูอย่างที่คิดนะ แม้วามันจะดูง่ายในทางทฤษฎีก็ตาม แต่บางทีก็หลอกเราได้เหมือนกัน เคยเจอหลอกยังงี้ เอาไว้มีโอกาสจะมีเล่าให้ฟัง... กลับมาที่เรื่องที่ดีดค้างไว้ในวันวานกันหน่อย เดี่ยวจะลิส เรื่องของคลื่นนั้นแหละครับ หลายๆ ท่านถามว่า ตลาด หรือ SET Index จบคลื่น 2 ใหญ่ๆ ที่เป็นขาลงนั้น ไปแล้วจริง ๆ หรือ... ก็ถ้านับว่า ขาลง 2 เป็นรูปแบบ a b c X a b c ก็ครบไปแล้ว แต่ถ้าจะนับว่า ขาลง 2 นั้น จะต้องซื้อ 5 คลื่น นี้แหละครับ เรื่องใหญ่... ลองๆ หาดูนะครับ ถ้าจะมี 5 คลื่น เพื่อจบ 2 จะจบไปหรือยัง

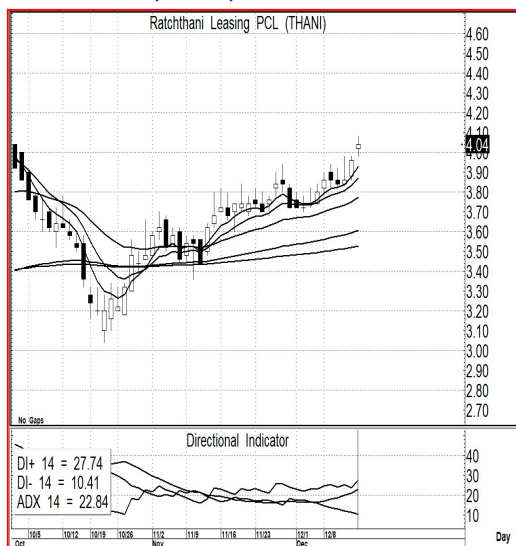
ดูตามเกม... เอาอีกแล้ว เกมแบบนี้ จะเห็นในหุ้นหลายๆ ตัว ในระยะนี้ แล้วจะเล่นซื้อวัน

ขายวันเสียด้วยสิ ... วันวาน นั้นเก็บ หรือนั่งขายก็พอจะเดาออก แต่งานจริง จะมาออกวันนั้นแหละ

แนวรับ : ... 4.04-4.02 (จริง ๆ ไม่ควรหลุด 4.00 จะสวย)

เป้าหมาย : ... 4.20 ถ้าผ่านได้ ก็สั้น 4.40-4.60 กันต่อไปได้

Price Chart...(THANI)



ความเห็น ... จากสัญญาณทางเทคนิค

กราฟราคาหุ้น THANI... แต่ถ้าถามว่า ถ้าต่ำกว่า 4.00 แล้วจะน่ากลัวไหม ก็ถ้าเราเล่นด้วยเรื่องเส้น ก็ไม่กลัว เพราะยังไม่ต่ำกว่า เส้นระยะสั้นเส้นบนสุด หรือ จะว่าไป ลงไปได้ถึง 3.90 ก็ยังพอไหว... แต่ถ้ามาแนวนี้แล้วนั้น มีการเรียงตัวของ MA. ในระยะเริ่มต้น หรือ ไม่แรกๆ ก็ต้องไม่ต่ำกว่า 4.00 จะดูสวยกว่า... แต่อย่างว่านะครับ ไม่หามู ก็ตรงนี้แหละ เพราะหลาย ๆ ครั้ง เรียกตัวแรกๆ ก็มักจะหลอกชัก 1 รอบก่อน ก็ได้ แล้วค่อยยกกลับมาเรียงตัวอีกที ซึ่ง ถ้าเป็นอย่างนั้น การเรียงตัวในรอบ 2 น่าจะเป็นรอบที่เอาจริง แต่อาจใช้เวลาหน่อย ซึ่งเราก็ไม่แน่นอนหรอก จึงไม่ต้องการเสียโอกาสของเงิน จึงจะต้องหนีไปก่อน ถ้าต่ำกว่า 4.0 หรือ หลุด 3.9 ยิ่งแย่