

CSS – บางที “แค่เห็น” ก็ไม่กล้าแล้ว

Badta.seiyn Badta.seiyn Badta.seiyn Badta.seiyn Badta.seiyn

ที่มา ในวลีจั่วหัว... ไม่ว่าจะหุ้น หรือ SET Index แม้เห็นเมฆจะเคยกล่าวไว้ว่า

หากจะแก๊งกำไร หรือ จะซื้อแบบไหนก็ตาม การใช้เรื่องของสัญญาณทางเทคนิคนั้น ตามหลักแล้ว เขาจะต้อง “ปิดหู ดูด้วยตา”... แต่ถามว่า เวลาเปิดกราฟมา ถ้าเป็นนักลงทุนหรือนักแก๊งกำไรธรรมดา ที่ไม่เคยใช้กราฟ แต่กดเพื่อดูตามๆ เขาไปนั้น ถ้าเปิดมาเห็น หรือดูด้วยตาแล้ว ก็อาจจะเกิดอาการหลอนๆ หรือ กลัวความสูง กลัวความแพงขึ้นมาทันทีทันใด หรือ เอาแค่เห็นว่า ราคาขึ้นมาจากระดับไหน... ก็อาจจะบอกว่า แพงไปแล้ว หรือ เราเห็นเข้าไปแล้วก็ได้... เอาอย่างกราฟ CSS นี้แหละ ถ้าตามภาพที่เอามาวันนี้ ใครเห็น ก็น่าจะกลัวๆ หรือหวาดๆ การอยู่บนดอยขึ้นมาได้ทันทีเลยก็เป็นได้... ก็ต้องเข้าใจ และฝึกฝนกันหน่อยนั้นแหละครับ ถึงจะลดความกลัวหรืออาการต่างๆ ลงไปได้บ้าง เรื่องราคา ไม่ว่าจะถูกหรือจะแพง มันมีวิธีเล่นหรือกลยุทธ์ที่ใช้ และอาจจะเปลี่ยนไปตามรูปแบบของการแก๊งตัวได้... และก็อย่างที่อาจารย์ตีได้เขียนไว้ในบทความหนึ่งว่า ถ้าแผนที่ใช้ หรือ กลยุทธ์ที่ใช้ ทำให้ไม่ได้ตามเป้า เราต้องเปลี่ยนแค่แผนหรือกลยุทธ์ แต่อย่าเปลี่ยนเป้า... ลองไปมองกราฟหลักๆ หรือ ภาพใหญ่ๆ ของหุ้นหลายๆ ตัวดูนะครับ ยังมีอีกหลายตัว ที่กราฟสวยมากๆ แต่ถ้าเราเล่นด้วยแผนบางอย่าง แล้วมันไม่ได้ดั่งใจ ก็ปรับแผนนิดหน่อย หรือเปลี่ยนกลยุทธ์กันอีกทาง เป้าหมายของเราที่ตั้งใจไว้ ก็จะประสบความสำเร็จได้ไม่ยาก... แล้ว SET Index ตอนนั้นละ ได้เห็น 1550 แล้ว และเหมือนจะยังไม่ผ่าน เราจะต้องทำอะไร หรือ เจื่อนโซทางเทคนิค ให้เราต้องใช้กลยุทธ์ไหนกันต่อไป

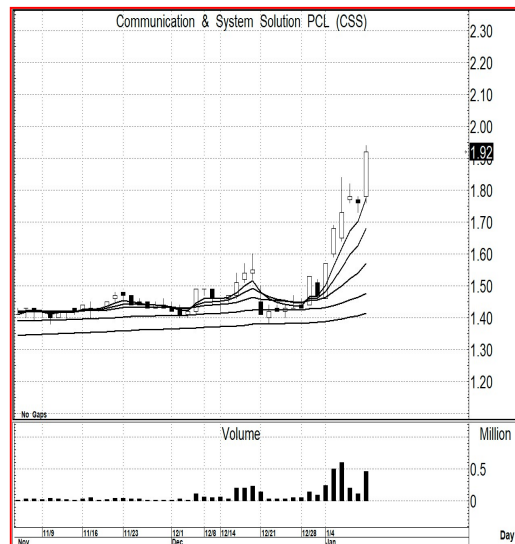
ดูตามเกม... ถ้าจะเล่นเกมสั้นๆ ไป ตามทาง ก็ได้แหละครับ หุ้นตัวนี้ บางที จะมองเกมยาวๆ

บางครั้ง ก็อาจจะเสียโอกาสทางการเงิน

แนวรับ : ... 1.90-1.80 ยังน่าเก็บ (หรือเล่นสั้น ก็ยังได้)

เป้าหมาย : ... 2.20 และ 2.40 (เล่นรอบ) หรือลุ้น 3.0 ได้

Price Chart...(CSS)



ความเห็น ... จากสัญญาณทางเทคนิค

กราฟราคาหุ้น CSS... จริงๆ แล้ว ในโครงสร้างหลักๆ เราน่าจะเห็นรูปแบบราคา หรือ Price Pattern ของการจบขาลงไปแล้ว... หวังว่าทุกคนจะพอเห็นกันนะครับ.. ส่วนภาพนี้ แค่อยากเอาเรื่องของ MA. ที่เราใช้กันมาอย่างต่อเนื่อง มาว่ากันต่อ จริงๆ แล้ววันวาน ก็ยังเห็นอีกหลายตัวนะ ก็แล้วแต่ว่า ใครชอบหุ้นตัวไหน ก็ลองเข้าไปดูในบทวิเคราะห์ จับกระติ้ง ดูครับ มี scan มาให้ส่วน CSS ถ้าเส้นเรียงตัวกันที่ราคา 1.50 นั้นแปลว่าเราอาจจะมีลุ้นการขึ้นของรอบต่อจากนี้ ได้ถึงระดับ 3.0 กันเลยทีเดียว แม้ว่าจะระหว่างทาง อาจจะมีแก๊งๆ บ้างก็เห็น แต่ถ้าเอาทิศทางหลักๆ แล้ว ขาขึ้นยังคงดำเนินต่อไป ใครจะใช้วิธี Run Trend ต่อเนื่องตามไป ก็น่าสนใจอยู่นะ