

สิทธิพร เจริญเมือง (เลขที่ 004858)

โทร. 02-659-8026, 02-659-8028

E-mail : sittipom@uobkayhian.co.th

CCET – ห่อมา หรือ ตั้งทำได้

Badta.seiyn Badta.seiyn Badta.seiyn Badta.seiyn Badta.seiyn

ที่มา ในลิจิว์หัว...

วันนี้ เอาเรื่องสนุกๆ ของคนชอบเก็งกำไรแบบซื้อเย็นขายเช้า หรือที่เรียกว่า “ห่อกลับบ้าน” (Take Home) ซึ่งส่วนใหญ่ ก็เล่นไม่มากไม่มายนัก หวังขายได้กำไรก็ไม่มากนัก แต่ประมาณ همینสองหมื่น ได้ค่ากับข้าวค่าน้ำมนต์ไปวันๆ แต่มี 20 วันในหนึ่งเดือน ก็ขอซัก 10 วันก็พอ.. และบางที ก็อาจจะไม่ได้ห่อกลับบ้าน เลยก็มี เรียกว่า ดูหวังจะห่อกลับตอนบ่ายๆ นี่แหละ แต่ท้ายๆ ตลาดก็ตื้นวังขึ้นชะก่อนก็มี แบบนั้นถ้าจะแกะกินก่อนเลย ก็ยังได้ ไม่ว่างั้น ถ้ากำไรอยู่ในระดับที่หน้าพอใจนั่นเอง โดยส่วนใหญ่ก็จะเป็นหุ้นเล็กๆ ราคา บาทกว่าๆ ไม่เกิน 3 บาทนี่แหละ ก่ากำลังเหมาะ แต่ถ้าจะมีหุ้นที่ราคา 5-7 หรือไม่เกิน 10 บาท ก็ถือว่ายังน่าสนใจที่จะเล่นกมอย่างทีกล่าวมานี้ะครับ... เอาแบบไม่ต้องมาก ถ้าเป็นหุ้นที่ราคาไม่เกิน 3 บาทเนี่ย แค่แสนหรือสองแสนหุ้น ก็พอเหมาะ ถ้าราคา 5-7 ก็ไม่เกินแสนหุ้น แล้วสิ่งที่สำคัญว่าจะซื้อจำนวนเท่าไรนั้น ก็ดูที่ Bid-Offer ด้ๆ ด้วย ของมีพอซื้อพอขายไหม ซื้อนะ ซื้อได้แน่ แต่ก็ให้ดูฝั่งที่โยนขายด้วย ว่าพอจะขายได้แบบไม่เดียวที่เราจะเอามาหรือไม่ ถ้าดูแล้ว เวลาโยน ยังโยนทิ้งได้สบายๆ ก็ถือว่าเข้าข่ายนำเล่น ห่อกลับบ้าน... ส่วนเรื่องของเทคนิคในการดู หุ้นห่อกลับบ้าน นั้น อาจจะมีหลายๆ อย่างที่ใช้กัน อันนี้ก็แล้วแต่ว่าใครจะคิดค้นอะไรขึ้นมาได้แบบไหน... แล้วหาหุ้นจากไหนกันล่ะ อันนี้ต้องกล่าวไว้เลยครับ นั่งหน้าจอ และมีโปรแกรมสแกน ก็ดีหน่อย แต่ถ้าไม่มี ก็ลองดูบทวิเคราะห์ที่เหนือเมฆที่ชื่อ “ห่อกลับบ้าน” ได้ทุกวัน ในช่วงบ่าย ก็ได้นะครับ เผื่อเป็นแนวทาง ได้อีกทางหนึ่ง

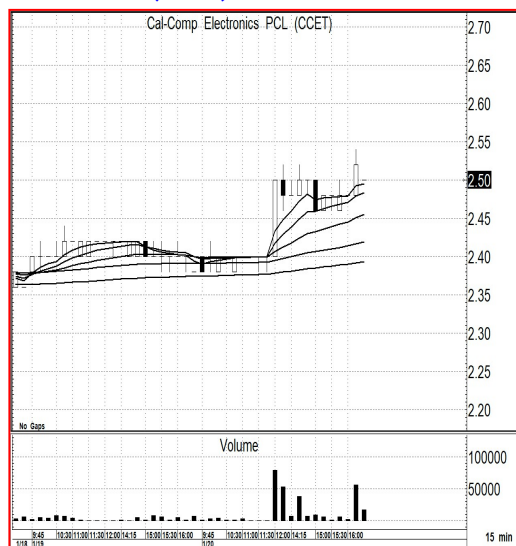
ดูตามเกม...

จริงๆ ระดับราคาปิดวันวาน หรือถ้าจะปิด 2.52 นั้น ก็น่าจะเป็นราคาที่เราควรต้องห่อกลับบ้านมาแล้วละ หรือ ถ้าไม่ได้ห่อ วันนั้นก็จ้องๆ ดูท่าทางดีๆ จะโลว์วันนี้อาจจะยังพอได้

แนวรับ : ... 2.50 ถ้าเปิดมา ก็น่าสน หรือ จะเปิด 2.52-2.54 พอได้

เป้าหมาย : ... 2.70 หรืออาจจะ 2.80 ได้ (ถื่อยาว ก็ดูการเล่นในวันนี้)

Price Chart...(CCET)



ความเห็น ... จากสัญญาณทางเทคนิค

กราฟราคาหุ้น CCET... เห็นเส้น MA. ในภาพนี้แล้วนั้น ก็เหมือนๆ กับที่เราเคยดูกันบ่อยๆ นั่นแหละครับ... แต่ในภาพนี้ เป็นกราฟราย 15 นาที โดยใช้ MA. ในค่าที่เป็นแบบเดียวกัน แต่เราปรับมาใช้ดูในรายนาที่เพื่อการ เล่นแบบห่อกลับบ้าน บางทีก็ให้ได้แกะกินเลยก็มี ไม่ต้องห่อกลับ ถ้าได้ใช้ระดับกำไรหมื่นถึงสองหมื่น (สมมติว่าซื้อ แสนถึงสองแสนหุ้นนะ)... แต่วันนี้นี้ ถ้าลงมาต่ำกว่า 2.46 หรือ ยิ่งถ้าหลุด 2.44 ด้วยแล้วนั้นล่ะก็ ไม่ต้องเก็บไว้เลยนะ แม้ว่าในรายวัน อาจจะไม่ใช่เสียหายนะ หรือยังไม่หนักสักเท่าไหร่ แต่ก็นั้น อาจจะหมายถึงอีกหลายวันก็ได้ กว่าจะขึ้น... แต่เรากำหนดแผนไว้แล้วว่า จะเล่นระยะสั้น ถ้าไม่ขึ้น ในวันสองวัน ต้องมองตัวอื่น