

<<< มาแบบนี้ ถ้ามีถอยหลัง ก็ต้องระวังหกล้ม ... (หลังต้องพึ่งพา 1490 ไว้) >>>



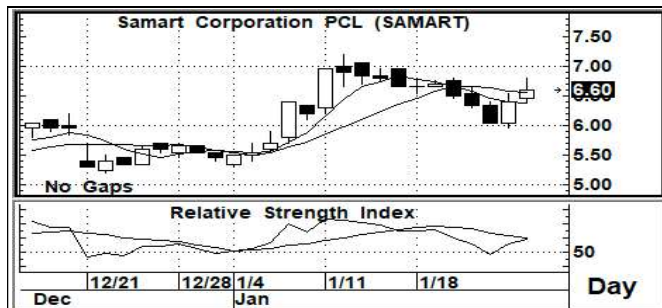
ผู้เล่นรายใหญ่ ยังคงมีการปรับพอร์ต (ขายบางตัว ซื้อบางตัว)... อากาศของตลาด จึงยังอาจจะแกว่งๆ แต่ถ้ามีแรงหนุนขึ้นเรื่อยๆ แนวตีๆ ก็อาจจะดี

ภาพระยะกลาง (ภาพซ้าย) รูปแบบการแกว่งตัวของระลอกคลื่นขนาดใหญ่ๆ ที่เราคาดหวังว่า น่าจะจบรูปแบบ a b c X a b c ไปแล้ว (ไม่คาดว่าจะมีรูปแบบ 3 ทบ) แต่อย่างไรก็ตาม ก็ยังไม่ทิ้งอีกรูปแบบหนึ่ง คือการนับคลื่นขาลงให้ครบ 5 คลื่น ซึ่งนั่นจะหมายถึง เราจะยังเหลือด่าน 1580 อีกด่านเดียว หากสามารถผ่านระดับนี้ได้ หรือ มีการขึ้นไปยืนสูงกว่าระดับดังกล่าวนี้ ก็จะเป็นการลบเงื่อนไขของขาลงได้เด็ดขาด หรือ ได้มีการจบขาลงไปแล้วจริงๆ นั่นเอง

สำหรับระยะสั้น (ภาพขวา) ยังถือว่าสัญญาณระยะสั้น ยังไม่เลวร้ายนัก จากการยืนระดับ 1490 ได้ แต่อย่างไรก็ตาม ด้วยรูปแบบของสัญญาณ Indicator ที่ยังคงบ่งชี้ถึงสัญญาณในแนวโน้มเชิงลบ จำเป็นอย่างยิ่ง ที่ตลาดต้องร่วมด้วยช่วยกัน ต้นให้ขึ้นไปยืนระดับ 1530 ให้ได้ก่อน จึงจะช่วยลดสัญญาณเชิงลบดังกล่าวได้

กลยุทธ์ (ระยะสั้นมาก หรือ วันหนึ่ง)... การแกว่งตัวเหนือระดับ 1490 ได้นั้น ก็ยังคงเก็งกำไร แต่หวัง 1530+/- ก่อน (ยืน 1530 ได้ ก็ตามต่อ)

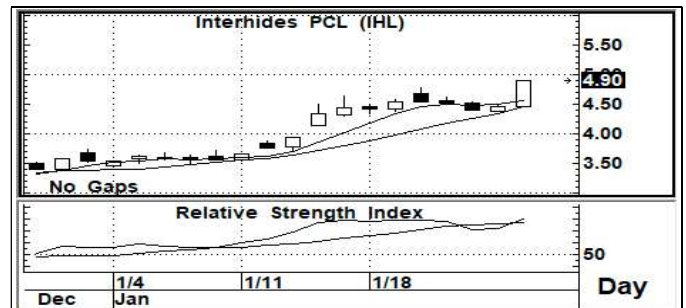
STOCK PICK



SAMART >>> เก็งกำไร

แนวรับ : 6.60-6.50 แนวต้าน : 7.20-7.50 ตัดขาดทุน : 6.35

มีสัญญาณที่ดี จากกราฟแท่งเทียนรายวัน อีกทั้งค่าสัญญาณ Indicator ระยะสั้น ก็อยู่ในระดับที่มีค่าเป็นแนวโน้มเชิงบวก การขึ้นต่อ จึงยังสามารถคาดหวังได้ หรือ ยังสามารถ เก็งกำไรระยะสั้น ต่อได้



IHL >>> เก็งกำไร

แนวรับ : 4.86-4.78 แนวต้าน : 5.40-5.60 ตัดขาดทุน : 4.66

มีสัญญาณที่ดี จากกราฟแท่งเทียนรายวัน อีกทั้งค่าสัญญาณ Indicator ระยะสั้น ก็อยู่ในระดับที่มีค่าเป็นแนวโน้มเชิงบวก การขึ้นต่อ จึงยังสามารถคาดหวังได้ หรือ ยังสามารถ เก็งกำไรระยะสั้น ต่อได้

Follow Up

ชื่อหุ้น	ราคาปิด	แนวต้าน	แนวรับ	Cut Loss	ความเห็น
KBANK	127.5	130 / 132	127-125	123	<ดูจังหวะ> ... ไม่ต่ำกว่า 125 ก็ยังน่าสนใจเก็งกำไรระยะสั้น ยิ่งถ้ายืน 130 ได้ ก็ยิ่งน่าตามหน้า
PTT	39.75	41.0 / 42.0	39.5 / 38.5	37.5	<ดูจังหวะ> ... ต้องยืนที่ 40.0 ให้ได้ก่อน แล้วค่อยวัดใจระดับ 41.0 และ 42.0 กันต่อไปอีกที
GPSC	83.50	85.0 / 86.0	83.0 / 82.0	79.0	<ดูจังหวะ> ... น่าสนใจ แต่เน้นไม่ต่ำกว่า 82.0 หรือ หากขึ้นไปยืน 85.0 ได้ ก็ยังคงน่าเก็งกำไร
IVL	38.25	39.0 / 40.0	38.0 / 37.0	35.5	<ดูจังหวะ> ... ถ้าขึ้นไปยืนระดับ 39.0 ได้ จะดูดี และน่าเก็งกำไรตามหน้า (อย่าหลุด 37 ก่อน)

นักวิเคราะห์... สิทธิพร เอนในเมือง (004858) / 02-659-8026 / sittiporn@uobkayhian.co.th