

<<< ถ้าจะอ่อนตัว ก็อย่าทำให้อ่อนใจ ... หรือขึ้นเลย จะดีกว่า >>>



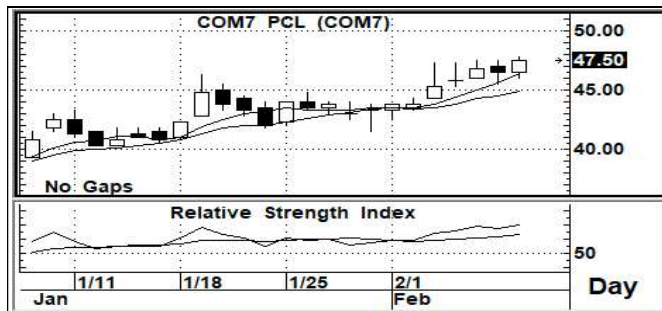
อาจจะยังพอเก็งกำไรกันได้ แต่ระหว่างทาง ก็ต้องอ่อนใจเล่นกลุ่มใหญ่ (ฝากต่างชาติ)... ถ้ายังกลับมาเล่นซื้อต่อเนื่อง ตลาดก็อาจจะยังอ่อนใจ

ภาพระยะกลาง (ภาพซ้าย) รูปแบบการแกว่งตัวของระลอกคลื่นขนาดใหญ่ๆ ที่เราคาดหวังว่า น่าจะจบรูปแบบ a b c X a b c ไปแล้ว (ไม่คาดว่าจะมีรูปแบบ 3 ทบ) แต่อย่างไรก็ตาม ก็ยังไม่ทิ้งอีกรูปแบบหนึ่ง คือการนับคลื่นขาลงให้ครบ 5 คลื่น ซึ่งนั่นจะหมายถึง เราจะยังเหลือด้าน 1580 อีกด้านเดียว หากสามารถผ่านระดับนี้ได้ หรือ มีการขึ้นไปยืนสูงกว่าระดับดังกล่าวนี้ ก็จะเป็นการลบเงื่อนไขของขาลงได้เด็ดขาด หรือ ได้มีการจบขาลงไปแล้วจริงๆ นั่นเอง

สำหรับระยะสั้น (ภาพขวา) มีสัญญาณจากรูปแบบของแท่งเทียนรายวัน (วันวาน) ที่เป็นสัญญาณเชิงลบ (เล็ก ๆ) ซึ่งก็คิดระดับแนวต้าน 1530 ด้วย ดังนั้น ถ้าจะมีการอ่อนตัวลงในระยะสั้นๆ (หรือ 1-2 วัน) ก็ถือว่า ไม่ใช่เรื่องผิดปกติแต่อย่างใด แต่หลักๆ ต้องไม่ต่ำกว่า 1500 เท่านั้น จึงจะลุนผ่าน 1530 ได้ต่อไป

**กลยุทธ์** (ระยะสั้นมาก หรือ วันหนึ่ง)... การเก็งกำไร อาจจะต้องดูจังหวะ หรือ เน้นไม่ต่ำกว่า 1510 ไว้ก่อน จะดีกว่า (หลุด 1500 Stop Loss)

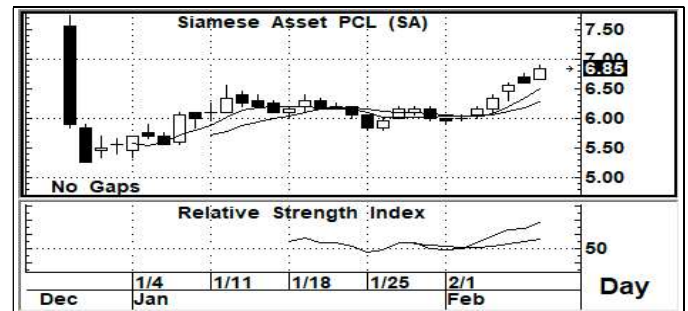
## STOCK PICK



**COM7 >>> เก็งกำไร**

แนวรับ : 47.5-46.5      แนวต้าน : 55.0-58.0      ตัดขาดทุน : 45.0

มีสัญญาณที่ดี จากกราฟแท่งเทียนรายวัน อีกทั้งค่าสัญญาณ Indicator ระยะสั้น ก็อยู่ในระดับที่มีค่าเป็นแนวโน้มเชิงบวก การขึ้นต่อ จึงยังสามารถคาดหวังได้ หรือ ยังสามารถ เก็งกำไรระยะสั้น ต่อได้



**SA >>> เก็งกำไร**

แนวรับ : 6.80-6.70      แนวต้าน : 7.80-8.00      ตัดขาดทุน : 7.45

มีสัญญาณที่ดี จากกราฟแท่งเทียนรายวัน อีกทั้งค่าสัญญาณ Indicator ระยะสั้น ก็อยู่ในระดับที่มีค่าเป็นแนวโน้มเชิงบวก การขึ้นต่อ จึงยังสามารถคาดหวังได้ หรือ ยังสามารถ เก็งกำไรระยะสั้น ต่อได้

## Follow Up

ชื่อหุ้น	ราคาปิด	แนวต้าน	แนวรับ	Cut Loss	ความเห็น
GPSC	80.50	84.0-85.0	79.5-78.0	76.0	<ดูจังหวะ> ... หากขึ้นไปยืนระดับ 81.0 ได้ ก็น่าเล่นตามน้ำ แต่ถ้ายิ่ง ก็อย่าลงมามากกว่า 78.0
BANPU	11.30	11.5 / 12.5	11.2-11.0	10.7	<ดูจังหวะ> ... เริ่มดูดี แต่ต้องไม่ต่ำกว่า 11.0 อีก หรือ ถ้าขึ้นไปยืนระดับ 11.5 ได้ ก็น่าเก็งกำไร
SCGP	49.00	53.0-54.0	48.5-48.0	46.5	<ดูจังหวะ> ... แนวโน้มหลัก ยังดูดี แต่ระยะสั้น อาจจะต้องระวังแกว่งๆ ถ้าไม่หลุด 48 ก็น่าเล่น
PTTEP	111.0	114-115	110-109	107	<ดูจังหวะ> ... อยู่ต่ำกว่า 110 ลงมาอีก จะดีกว่า (หลุดได้ ก็ต้องตั้งทันที) ยืน 114 จะดูดีกว่า

นักวิเคราะห์... สิทธิพร เอนในเมือง (004858) / 02-659-8026 / sittiporn@uobkayhian.co.th