

TFEX Strategy

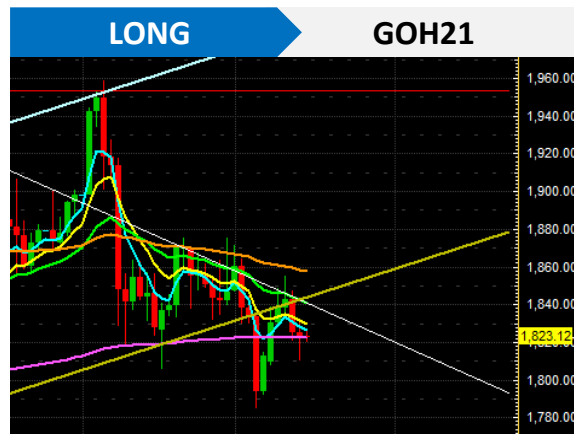
15 February 2021



ถึงเวลาปิดทำกำไรสถานะ Long แล้วเปลี่ยนกลยุทธ์เป็น Short

แม้ภาพรวมการลงทุนยังสนับสนุนการปรับขึ้นของราคาสินทรัพย์เสี่ยง แต่เราแนะนำให้เพิ่มความระมัดระวังมากขึ้นหลังดัชนีหลายตัวบ่งชี้ถึงความ เป็นไปได้ที่ตลาดหุ้นอาจเกิดการปรับฐาน อาทิ ผลตอบแทนพันธบัตร ที่ปรับสูงขึ้น, ปริมาณเงินสดกองทุนที่ลดลง, รวมถึง การทดสอบแนว ต้านสำคัญภายใต้ valuation ตลาดที่ตึงตัว

Entry	Target	Stop loss
960-980	920-900	1000



เปิดสถานะ Long เก็งหุ้นโลกปรับฐาน

เรามองทองคำมีความน่าสนใจมากขึ้นจากราคาที่คาดได้ประโยชน์ กรณีหุ้นโลกเกิดการปรับฐาน ประกอบกับ เทรนด์ระยะกลาง-ยาว ที่ ยังคงเป็นบวกจากการอ่อนค่าของสกุลเงินดอลลาร์สหรัฐและแนวโน้ม การเพิ่มสูงขึ้นของอัตราเงินเฟ้อในอนาคต โดยจากการวิเคราะห์เชิง เทคนิคเรามองว่าราคายังคงอยู่ในจุดที่มีความได้เปรียบในการเข้าซื้อ

Entry	Target	Stop loss
1820-1825	1900-1950	1785

Analyst: Chaiwat Arsirawichai +662 659 8301
Thansin Klinthanom +662 659 8025