

TFEX Strategy

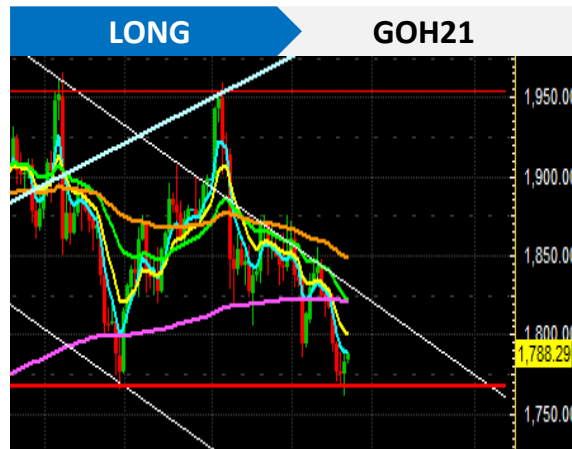
22 February 2021



ระยะสั้นเปราะบางและเสี่ยงต่อการปรับฐาน

เราคงมุมมองโมเมนตัมหุ้นโลกเปราะบางและเสี่ยงต่อการปรับฐาน ระยะสั้นหลังอัตราผลตอบแทนพันธบัตรระยะยาวปรับสูงขึ้นต่อเนื่อง จนล่ำสุดนำหน้าอัตราดอกเบี้ยเงินปันผลของกลุ่มบริษัทจดทะเบียนใน S&P500 ไปแล้วภายใต้ valuation ที่ตึงตัวหลัง PE multiples หุ้นโลก เข้าใกล้จุดสูงสุดเดิมในปี 2009

Entry	Target	Stop loss
950-960	920-900	1000



ซึ่มีตัวในแดนลบจากแรงกดดันของ real yield ที่ปรับขึ้น

ราคาทองคำถูกกดดันจากภาพการฟื้นตัวของราคาสินทรัพย์เสี่ยงและ อัตราดอกเบี้ยที่แท้จริง หรือ real-yield ที่ปรับขึ้น โดยระยะสั้น-กลาง ราคายังมีแนวโน้มซึ่มีต่อตราบิตที่อัตราเงินเฟ้อยังไม่ฟื้นตัว อย่างไรก็ตามเราแนะนำเปิดสถานะ Long เพื่อเล่นจังหวะการเกิดเทคนิคคอรั บาวนได้ในรอบ \$1780-1850

Entry	Target	Stop loss
1780-1760	1850-1870	1750

Analyst: Chaiwat Arsirawichai +662 659 8301
Thansin Klinthanom +662 659 8025