

<<< **ระวัง หัวแตก ... (โครงสร้าง ไม่สวย ถ้างดๆ)** >>>



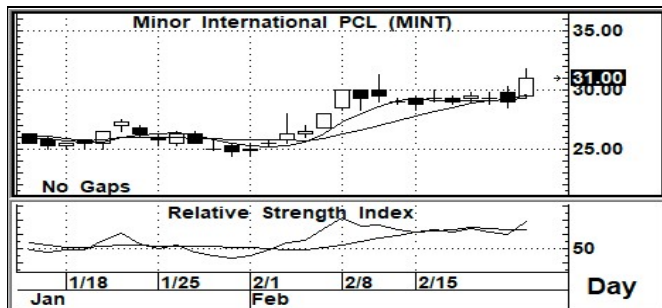
ยังอาจจะต้องรอแรงกระตุ้นจากการเล่นของกลุ่มใหญ่(ฝรั่ง)... ถ้าจะกลับมาเล่นทางซื้อหนักๆ ก็อาจจะช่วยให้หน้าตาของกราฟ เปลี่ยนมีแนวดีได้

ภาพระยะกลาง (ภาพซ้าย) รูปแบบการแกว่งตัวของระลอกคลื่นขนาดใหญ่ๆ ที่เราคาดหวังว่า น่าจะจบรูปแบบ a b c X a b c ไปแล้ว (ไม่คาดว่าจะมีรูปแบบ 3 ทบ) แต่อย่างไรก็ตาม ก็ยังไม่ทิ้งอีกรูปแบบหนึ่ง คือการนับคลื่นขาลงให้ครบ 5 คลื่น ซึ่งนั่นจะหมายถึง เราจะยังเหลือด่าน 1580 อีกด่านเดียว หากสามารถผ่านระดับนี้ได้ หรือ มีการขึ้นไปยืนสูงกว่าระดับดังกล่าวนี้ ก็จะเป็นการลบเงื่อนไขของขาลงได้เด็ดขาด หรือ ได้มีการจบขาลงไปแล้วจริงๆ นั้นเอง

สำหรับระยะสั้น (ภาพขวา) รูปแบบโครงสร้างการแกว่งตัว จะว่าไปแล้ว ยังมีแนวโน้มในสัญญาณเชิงลบอยู่บ้าง การลงต่ำกว่าระดับ 1490 ในวันก่อน ยังดูร้ายๆ แม้ว่าวันวาน จะสามารถกลับขึ้นมาเหนือได้ แต่ในระยะ 1-2 สัปดาห์ หากยังไม่ผ่าน 1530 ไปได้ ก็ยังเป็นโครงสร้างเชิงลบ หรือ หลุด 1490 อีกที จะยิ่งดูแย่

**กลยุทธ์** (ระยะสั้นมาก หรือ วันสั้น)... เน้นรอ หรือ ถ้าจะเล่น ก็เลือกขายตัว แต่เน้นไม่ต่ำกว่า 1490 ลงมาอีกครั้ง (หลุด 1490 ต้องรออีกที)

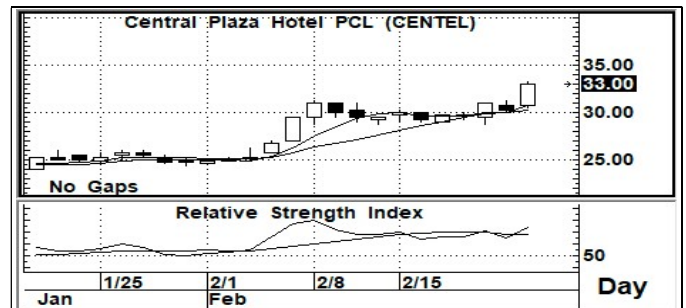
### STOCK PICK



**MINT >>> เก็งกำไร**

แนวรับ : 31.0-30.0      แนวต้าน : 33.0-34.0      ตัดขาดทุน : 29.0

มีสัญญาณที่ดี จากกราฟแท่งเทียนรายวัน อีกทั้งค่าสัญญาณ Indicator ระยะสั้น ก็อยู่ในระดับที่มีค่าเป็นแนวโน้มเชิงบวก การขึ้นต่อ จึงยังสามารถคาดหวังได้ หรือ ยังสามารถ เก็งกำไรระยะสั้น ต่อได้



**CENTEL >>> เก็งกำไร**

แนวรับ : 33.0-31.0      แนวต้าน : 36.0-37.0      ตัดขาดทุน : 29.5

มีสัญญาณที่ดี จากกราฟแท่งเทียนรายวัน อีกทั้งค่าสัญญาณ Indicator ระยะสั้น ก็อยู่ในระดับที่มีค่าเป็นแนวโน้มเชิงบวก การขึ้นต่อ จึงยังสามารถคาดหวังได้ หรือ ยังสามารถ เก็งกำไรระยะสั้น ต่อได้

### Follow Up

| ชื่อหุ้น     | ราคาปิด | แนวต้าน     | แนวรับ      | Cut Loss | ความเห็น                                                                                   |
|--------------|---------|-------------|-------------|----------|--------------------------------------------------------------------------------------------|
| <b>STA</b>   | 47.25   | 49.0-50.0   | 47.0 / 45.0 | 44.0     | <ดูจังหวะ> ... ถ้าจะเล่น ก็ต้องเน้นไว้ก่อนว่า ต่ำกว่า 45.0 เมื่อไหร่ อาจจะจบรอบไปแล้วก็ได้ |
| <b>PTT</b>   | 40.50   | 41.5-42.0   | 40.0 / 39.5 | 39.0     | <ดูจังหวะ> ... ไม่ควรลงมามากกว่า 40.0 จะดีกว่า หรือ ถ้าจะเอาดีๆ เลย ต้องยืน 42.0 ให้ได้    |
| <b>AOT</b>   | 64.00   | 65.0 / 68.0 | 63.5 / 62.5 | 61.5     | <ดูจังหวะ> ... สัญญาณแท่งเทียนวันวาน น่าสนใจ แต่ถ้าจะดี ๆ เลย ต้องยืน 65.0 ให้ได้มันคง     |
| <b>CPALL</b> | 59.00   | 60.0 / 61.0 | 58.5 / 58.0 | 57.0     | <ดูจังหวะ> ... ต้องไม่ต่ำกว่า 58.0 และ ยังต้องขึ้นไปยืน 60.0 ให้ได้ตลอด แนวโน้มจึงจะดูดี   |

นักวิเคราะห์... สิทธิพร เอนในเมือง (004858) / 02-659-8026 / sittiporn@uobkayhian.co.th