

สิทธิพร เจริญเมือง (เลขที่ 004858)

โทร. 02-659-8026, 02-659-8028

E-mail : sitti.pom@uobkayhian.co.th

NOBLE-W2 – ดักทางล่วนๆ

Badta.seiyn Badta.seiyn Badta.seiyn Badta.seiyn Badta.seiyn

ที่มา ในลีสจั่วหัว... บางครั้ง เราก็มักจะเผลอไปมองการตลาดหุ้นได้ดีเลยนะ

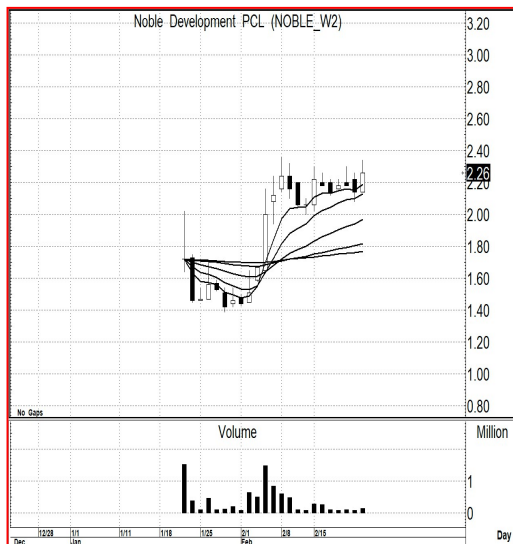
แต่จะไปหาคำตอบที่มันจริง ๆ หรือควรจะเป็นนั้น มันก็อาจจะทำให้เกิดปัญหา หรือพลาดอะไรไป หรือเกิดอาการบางอย่างที่ทำให้เรากลัวขึ้นมาเอาดื้อ ๆ... ต้องเป็นคนที่มีเหตุผลบ้างในบางเวลา ในความขัดแย้งก็มักจะเหมือนมืออะไรซ่อนอยู่ก็ได้ ซึ่งจะไป การดูด้วยสายตา และอ่านเกมผ่านเทคนิค บางครั้งก็เป็นเรื่องที่ว่าดีกว่าการไปหาคำตอบจากที่อื่น หรือพยายามจะหาความเป็นจริงในทางทฤษฎี ... ว่าแต่กล่าวมาแบบนี้ไม่ได้จะไปว่าอะไรหุ้นเขา หรือว่าอะไรใครเลยนะครับเนี่ย เพราะจริงๆ แล้ว เราก็มักจะต้องยอมรับกันไว้ว่า เกมหุ้น อาจจะไม่ใช้เกมอะไรเพียงอย่างสองอย่าง และก็อาจจะไม่ได้แค่มีมุมมองเดียวเท่านั้น... ก็เหมือนที่เราเคยดูหนังเกี่ยวกับตลาดหุ้นนั่นแหละ เรื่องราวหลายๆ เรื่อง มีจริงในตลาดหุ้นทั้งนั้น ขึ้นอยู่กับว่า เราจะอ่านเกมต่างๆ หนาว ออกใหม่ บางครั้ง ก็ตามๆ น้ำไป แล้วก็ตลบหลัง หรือหักหลัง... บางครั้ง ก็ต้องเดาเกมไป แล้วก็เล่นดักทาง... อย่างหุ้น NOBLE-W2 เนี่ย เหนือเมฆก็ตามๆ ดูมาหลายวันแล้วล่ะนะ บางทีก็อยากจะไปกดกราฟ หุ้นตัวแม่ดูเหมือนกัน แต่ครั้งแรก ดูไปแล้ว และบอกว่า อย่าไปกดตัวแม่ดูอีกเลย จะดูก็ดูที่ตัวลูก หรือ NOBLE-W2 ตัวเดียวแหละ แล้วถ้าจะเบี่ยงอย่างไร หรือ จะเกิดอะไรขึ้น ตามคาดหรือไม่ตามคาด ก็จำเอาไว้เป็นบทเรียนในครั้งต่อไป... แต่จะอะไรก็ตามแต่เนี่ยครับ หลักการของเทคนิค หรือ เกมการเก็งกำไร ยังไงก็ต้องยึดไว้ให้แน่นๆ แม้จะถูกมองว่า ทำไมต้องเล่นอะไรที่มันไม่เข้าท่า... แต่ก็นะ เอาใจสายซิ่งบ้างสิ

ดูตามเกม... ที่เห็นกราฟจากวันวาน ก็ยังไม่ถือว่ามันสัญญาณซื้อชัดเจนอะไรเลยนะครับ ซึ่งถ้าวันนั้น จะยังนิ่งๆ ก็ยังไม่น่าจะจะมีสัญญาณ แต่ถ้าขึ้นแล้ว จะเอากราฟมาดู ก็นะ ก็แบบนี้ ต้องดักทางบ้างล่ะ

แนวรับ : ... 2.26-2.16 ก็เก็บไว้รอได้ **สู้ได้ถึง 2.00 นะ**

เป้าหมาย : ... 2.90-3.00 ว่าตาม **Pattern** แก่งตัว ที่เห็น

Price Chart...(NOBLE-W2)



ความเห็น ... จากสัญญาณทางเทคนิค

กราฟราคาหุ้น NOBLE-W2... นี่ถ้าเปลี่ยนเป็นเล่นเอ็น 2.30 แบบไม่ลงมามากกว่าอีกเลยก็ถือว่า อาการเริ่มมีแวว จะวิ่งขึ้นจริง ... นั่นแปลว่า จะเล่นตามน้ำเลยก็ไม่ผิด แต่ถ้ายิ่งๆ ก็จะไม่เก็บ ก็อย่าต่ำกว่า 2.00 ลงมาเป็นพอตามรูปแบบราคา หรือ Price Pattern คงไม่ต้องกล่าวนะว่าเราจะไปเป้าหมายไปถึงราคาไหน... แต่ถ้าขึ้นต่อเนื่องจากระดับ 2.30 ไปแล้วนั้น คาดว่า รูปแบบของเส้น MA น่าจะแข็งแรงยิ่งขึ้น จากการที่เป็น ภาวะกระทิงอยู่ และนั่นก็จะมองเป้าหมายไกลๆ ได้อีกด้วย... เรียกว่า จะเอาราคาขึ้นไปถึงระดับ 4+/- หรือ อาจจะมิลุ้น 5.C ก็ยังได้อีกเช่นกัน... เรียกว่า ขึ้นแบบไม่สนใจแม่เลย.. และอย่าลืมนะ ยังไม่ต้องดูตัวแม่ (แก๊งๆ ลืมไปก่อน)