

สิทธิพร เจริญเมือง (เลขที่ 004858)

โทร. 02-659-8026, 02-659-8028

E-mail : sitti.pom@uobkayhian.co.th

## TIPCO – กว่าจะเห็น ก็ไม่กล้าแล้ว

Badta.seiyn Badta.seiyn Badta.seiyn Badta.seiyn Badta.seiyn

### ที่มา ในสัจจหัว...

ส่วนใหญ่ จะปั่นหุ้นเล็ก ๆ นะครับ โดยเฉพาะหุ้นกึ่งกำไร หรือที่เรียกว่า หุ้นซึ่ง เนี่ยตัวดีเลย ช่วงนี้เราจะเห็นหลาย ๆ ตัวหน่อยที่วิ่งผ่านหน้าผ่านตา ผ่านหน้าจอ... แรก ๆ ก็ จะเฉย ๆ เหมือนไม่มีอะไร เลยไม่กดกราฟไม่กดอะไรดูกันหรอกนะ แต่พอหลาย ๆ วัน หรือ เป็นอาทิตย์แล้ว กลับเข้ามาดูกราฟซะหน่อย โห ยิ่งไม่กล้ามากกว่าช่วงแรก ๆ เข้าไปอีก... ช่วงแรก ๆ ที่ไม่กล้า เพราะรู้ว่า ก็น้อย กว่าจะมาเป็นแคไฟไหม้ฟาง หรือ สงครามวันเดียว หรือวนไปคิดถึงเรื่องปัจจัยพื้นฐานเข้าด้วยยังไม่สะครับ... เคยกล่าวแล้ว ถ้ารักจะเก็งกำไร จะดูพื้นฐาน หรือ ดูกราฟ หรือจะดูแค่การโยนซื้อโยนขายแล้วอ่านเกม น่าจะ ต้องเลือกเอาสักทางไว้ก่อนล่ะ... บางครั้ง หุ้นแบบนี้ หลาย ๆ อย่างเข้ามาในหัว จะเกิดอาการลังเล จะไม่กล้า แต่พอจะกล้า ก็อาจจะเป็นปลาย ๆ ไม้ปลาย ๆ รอบ หรือ กล้าเพราะมีเรื่องดี ๆ ทางปัจจัยพื้นฐานออกมาเพิ่ม นั้นแหละครับ ที่ลังเลเพราะคิดถึงปัจจัยพื้นฐาน ก็จะไม่ลังเล แล้วก็โดดเข้าทันที ก็อาจจะกลายเป็นเข้าทาง Sell On Fact ของรายใหญ่ ๆ ที่เขาเก็บเขาลาก หรือเขาปั่นขึ้นมาหน่อย... มีคนมารับของต่อ สบายใจซะละ อ้าว แล้วที่เอามาตัวนี้ อย่าง TIPCO เนี่ย มันก็เข้าทางเขาอย่างที่ว่าเห็อกกล่าวมาละสิ... ก็ส่วนหนึ่งแหละนะ แต่ถ้าจะดูจริงๆ ในกราฟตามภาพนี้แล้ว จะเรียกว่า ยังอาจจะไม่จัดจาดเท่าตัวอื่น ๆ สักเท่าไรนะ ซึ่งจะไป หุ้น TIPCO เรา ทำนา ๆ ก็น่าจะพอทราบกันดีว่า เป็นหุ้นดี หุ้นพื้นฐานมาแต่ไหนแต่ไร แต่ด้วยความที่เคยดู ว่าการขึ้นเขาอาจจะช้า หรือนาน ๆ จะมาซักรอบ อาจจะไม่ทันใจวัยรุ่นชားเทรดชားซึ่งมากนัก

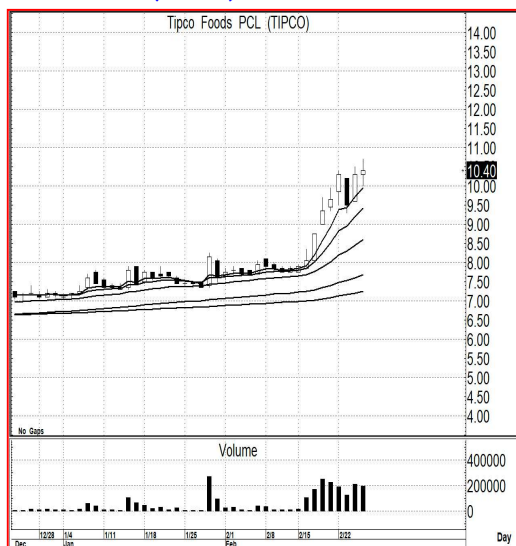
### ดูตามเกม...

ว่ากันตามกราฟเลยนะครับ ไม่ได้คิดถึงเกมการเล่น หรือปัจจัยพื้นฐานอะไร แต่กราฟเนี่ย ก็ต้องมีทางหนีทีไล่ไว้หน่อยแหละ หลุด หรือ เสียอาการ ก็อย่าไปคิดถึงเรื่องอื่น ๆ ละ

แนวรับ : ... 10.40-10.20 หรือ ไม่ต่ำกว่า 10.00 ไว้จะดีกว่า

เป้าหมาย : ... 12.0-13.0 ถ้าผ่านไปได้ ก็น่าจะลุ้นได้ถึง 15.0 ได้

Price Chart...(TIPCO)



ความเห็น ... จากสัญญาณทางเทคนิค

กราฟราคาหุ้น TIPCO... นอกจากจะเป็นเรื่องของ MA. ที่มีรูปแบบในเชิงบวกระยะกลาง ๆ ขึ้นไปแล้ว ถ้าจะเข้าไปกดกราฟในโครงสร้างใหญ่ ๆ ดู ก็ถือว่าไช่ย่อยเลยนะ แนวโน้มน่าจะกำลังอยู่ในช่วงต้น ๆ ของขาขึ้น... แต่นั่น อาจจะต้องเห็นว่ามองยาว ๆ หน่อย คงไม่ใช่เล่นรอบสั้น หรือเล่นวันสองวัน... และทั้งนี้ทั้งนั้น ทางหนี ก็อาจจะ รับความเสี่ยงได้ลึกกว่า หรือ ง่ายขึ้น ๆ ก็น่าจะสู้ได้ถึง ระดับ 9.50 ไม่ต่ำกว่านี้ จะดูอุ่นใจกว่านะ... จริง ๆ แล้ว ตามโครงสร้างใหญ่ ๆ ที่จะลุ้นเป้าหมายได้ถึงระดับ 15.0 แต่ถ้าวางกันตามเป้าหมายของ MA. ในภาพนี้ ได้เป้าที่ จะใกล้ ๆ กันนะ เพราะภาพนี้ MA. จะมีเป้าหมายที่ราคา 16.00 ได้เลยเหมือนกัน... ขึ้นอยู่ว่า ใครจะเล่นยังไงละ